

## **OPIS PRZEDMIOTU ZAMÓWIENIA**

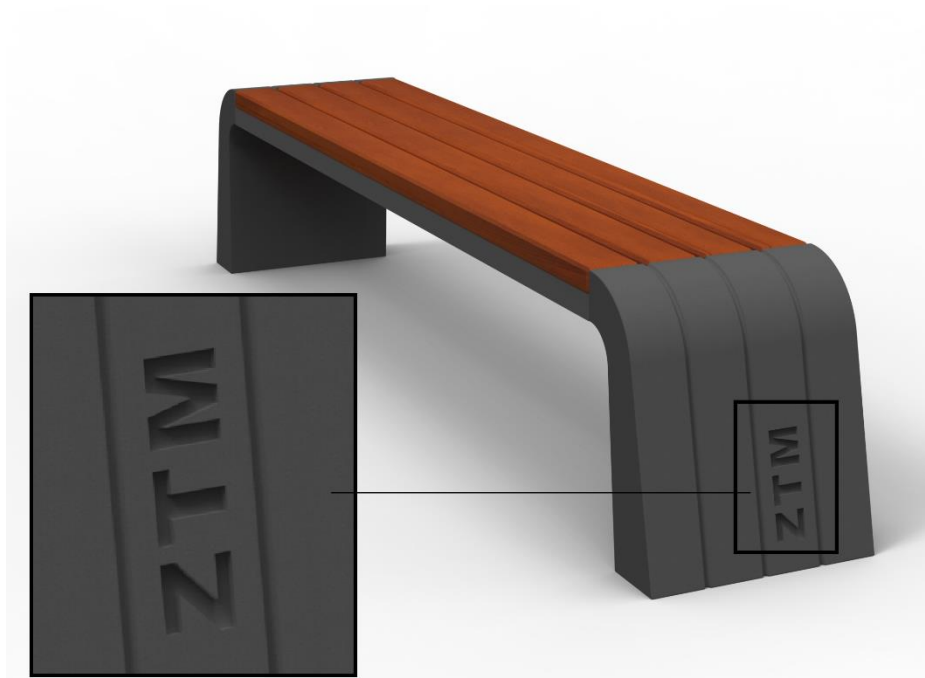
1. Przedmiotem zamówienia jest dostawa wraz z rozładunkiem 14 szt. fabrycznie nowych ławek betonowych bez oparcia przeznaczonych na wyposażenie przystanków komunikacji miejskiej miasta Lublin.
2. Zakres przedmiotu umowy obejmuje:
  - 2.1. Dostawę wraz z rozładunkiem 14 szt. fabrycznie nowych ławek betonowych w miejsce wskazane przez Zamawiającego na terenie miasta Lublin.
  - 2.2. Udzielenie gwarancji przez Wykonawcę na przedmiot umowy na okres 12 miesięcy.
3. Pozostałe wymagania:
  - 3.1. Ławki muszą być fabrycznie nowe i wolne od wad fizycznych.
  - 3.2. Ławki muszą odznaczać się wysoką odpornością na warunki atmosferyczne i uszkodzenia mechaniczne.
  - 3.3. Ławki wykonane zgodnie z poniższą specyfikacją.

## **SPECYFIKACJA:**

### **Ławka miejska – wersja bez oparcia**

Model ławki: **Ławka miejska bez oparcia 2,25m**

Zarządzający: **Zarząd Transportu Miejskiego w Lublinie  
20-701 Lublin, ul. Nałęczowska 14**



#### **1. Założenia funkcjonalno-użytkowe**

Ławki miejskie bez oparcia przeznaczone są dla pasażerów oczekujących na przystankach zbiorowej komunikacji miejskiej oraz komunikacji zamiejscowej. Są to obiekty małej architektury, wolnostojące, przeznaczone do montażu na miejscu posadowienia, wykonane zgodnie z niniejszą specyfikacją zawierającą opis, rysunki i zdjęcia. Podstawy ławki wykonane są z betonu, natomiast siedzisko z drewna iglastego wzmocnionego stalą. Na podstawach ławki umieszczone jest logo ZTM.

#### **2. Dane techniczne ławki**

- wysokość: 0,45m
- szerokość: 0,39m
- długość: 2,25m
- długość siedziska: 1,80m

#### **3. Materiały**

- siedzisko ławki: drewno iglaste, lakierowane;
- wzmocnienie siedziska: stal lakierowana;
- podstawy: beton malowany.

#### **4. Kolorystyka**

- siedzisko ławki: teak;
- wzmocnienie siedziska: grafit RAL 7021;
- podstawy: beton malowany – jasny grafit.

## 5. Montaż

Ławka montowana przez zabetonowanie elementów kotwiących w podłożu.

## 6. Schemat

