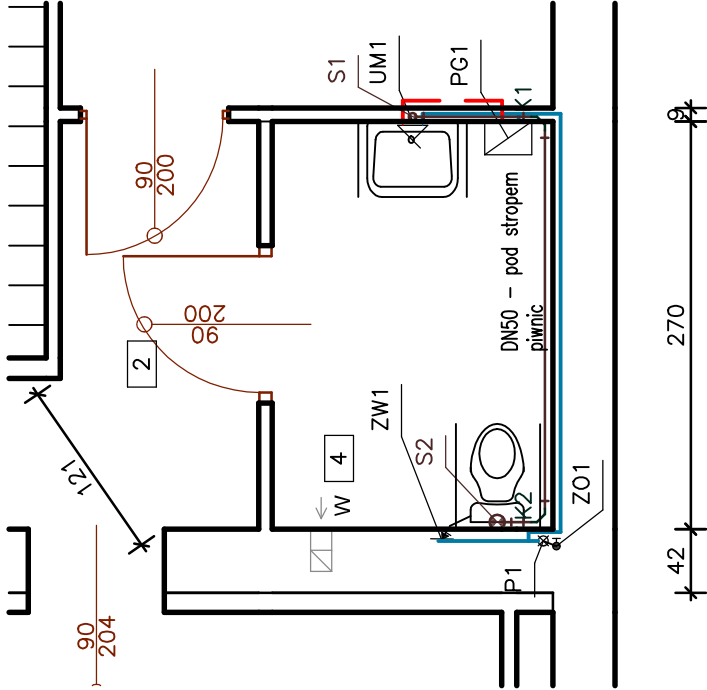


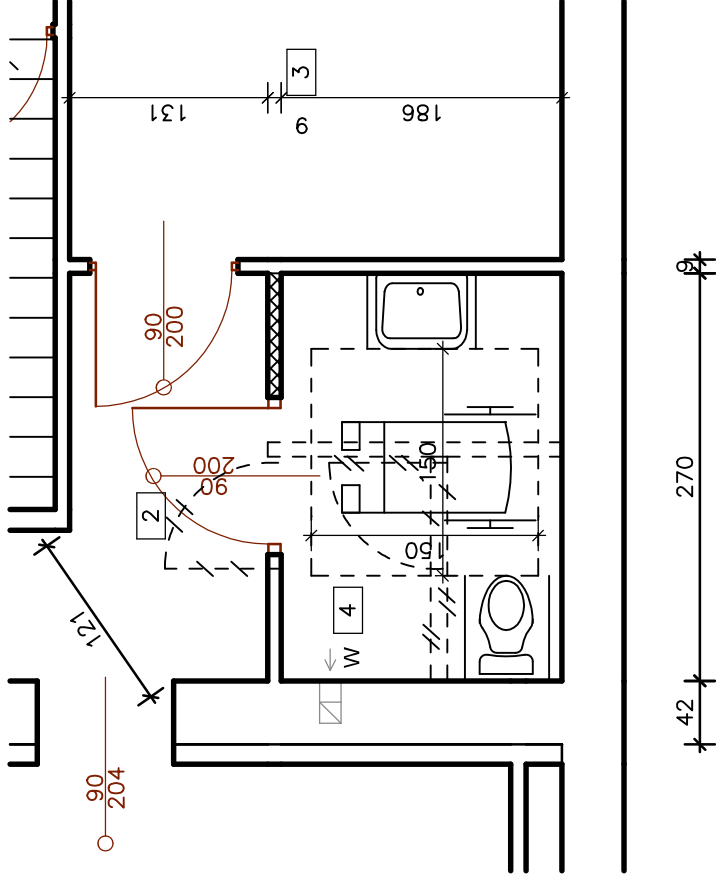
Projektowane obwody zasilic z instalacji istniejacej.  
Gniazda – hermetyczne.  
Wlacznik kinkietu L2 – hermetyczny.  
Przewody prowadzone w lynku

Schemat instalacji elektrycznych - projekt. 1:50



Rury kanalizacyjne odpływowe prowadzić pod stropem, w pomieszczeniach piwnic.  
Do wyniany żeliwny odpływ DN 100 w pom. piwnic.  
Podgrzew wody ciepłej w przepływowym podgrzewaczu PG1.  
W kratce wentylator załączany włacznikiem światła.

Schemat instalacji sanitarnych - projekt. 1:50



Wykaz pomieszczeń: Budynek – Przyziemie – WC projekt.

Nr	Nazwa pomieszczenia	Pow. użytkowa	Posadzka
2	Korytarz	9.59 m²	Gres
4	WC dla niepełnosprawnych	4.59 m²	Gres
	Razem	5.00 m²	Gres
		9.59 m²	

Pomieszczenia sanitarne - projekt. 1:50

Remont i przystosowanie WC dla potrzeb osób niepełnosprawnych w budynku przy Al. Racławickich 24 w Lublinie dla potrzeb Zespołu Ośrodków Wsparcia w Lublinie  
Inwestor: Gmina Lublin - Zespół Ośrodków Wsparcia, ul. Lwowska 28, 20-128 Lublin

Oprac.: inż. Albert Dragan  
upr. LUB/0171/PWOS/05

08.2021 r.

Pomieszczenia sanitarne - projekt.

Skala 1:50

Rys. Nr

02