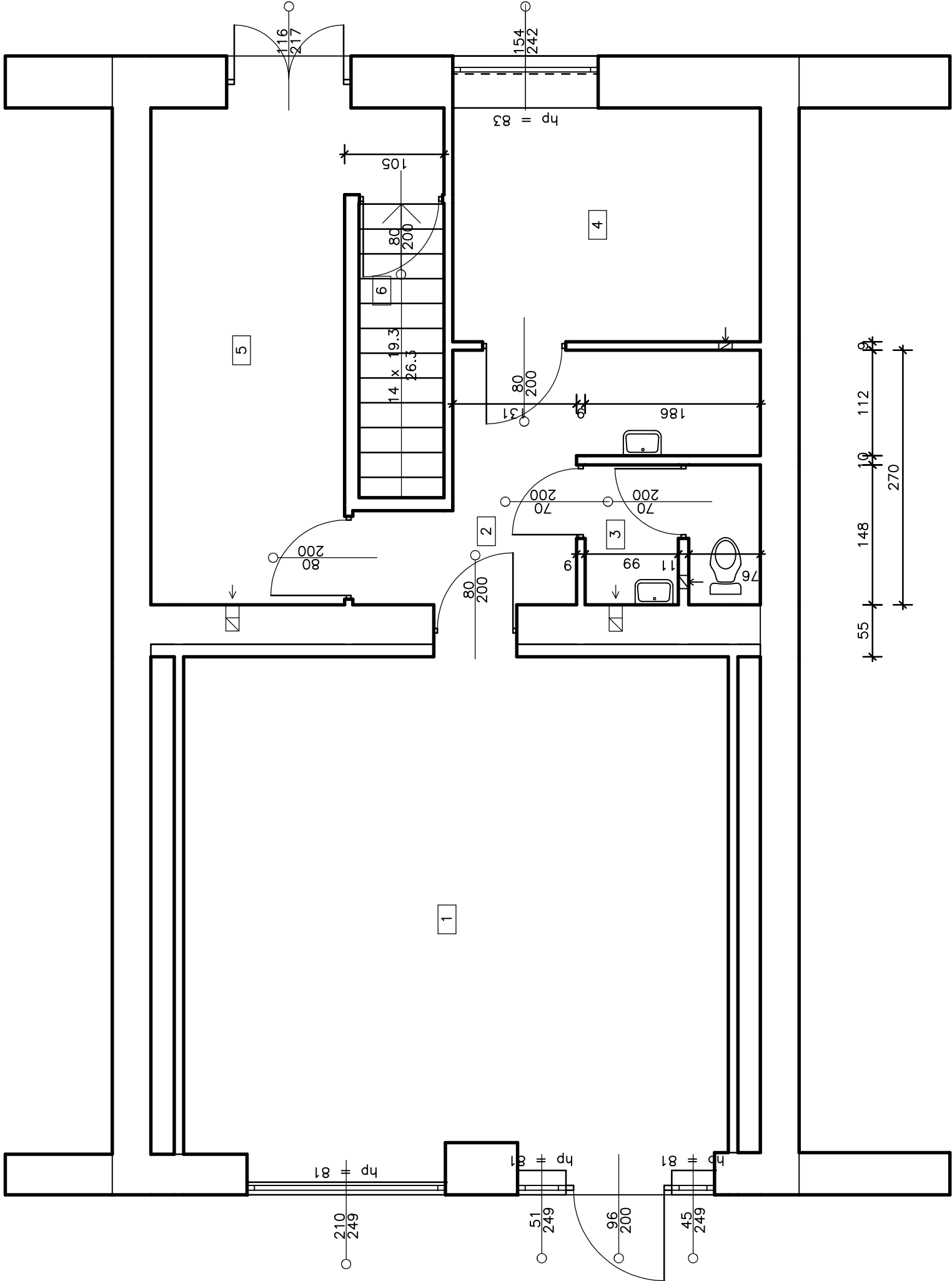


Wykaz pomieszczeń: Budynek – Przyziemie – stan istn.

Nr	Nazwa pomieszczenia	Pow. użytkowa	Posadzka
		63.24 m²	
1	Sala	31.27 m²	Gres
2	Korytarz	6.76 m²	Gres
3	WC	2.59 m²	Gres
4	Pokój	8.06 m²	Gres
5	Pokój	11.76 m²	Gres
6	Kl. schodowa	2.80 m²	posadzka cem.
Razem		63.24 m²	



Pomieszczenia sanitarne - inwentaryzacja
stanu istniejącego 1:50

Remont i przystosowanie WC dla potrzeb osób niepełnosprawnych w budynku przy Al. Racławickich 24 w Lublinie dla potrzeb Zespołu Ośrodków Wsparcia w Lublinie
Inwestor: Gmina Lublin - Zespół Ośrodków Wsparcia, ul. Lwowska 28, 20-128 Lublin

Oprac.: inż. Albert Dragan upr. LUB/0171/PWOS/05		
Pomieszczenia sanitarne - inwentaryzacja stanu istniejącego	Skala 1:50	Rys. Nr 01