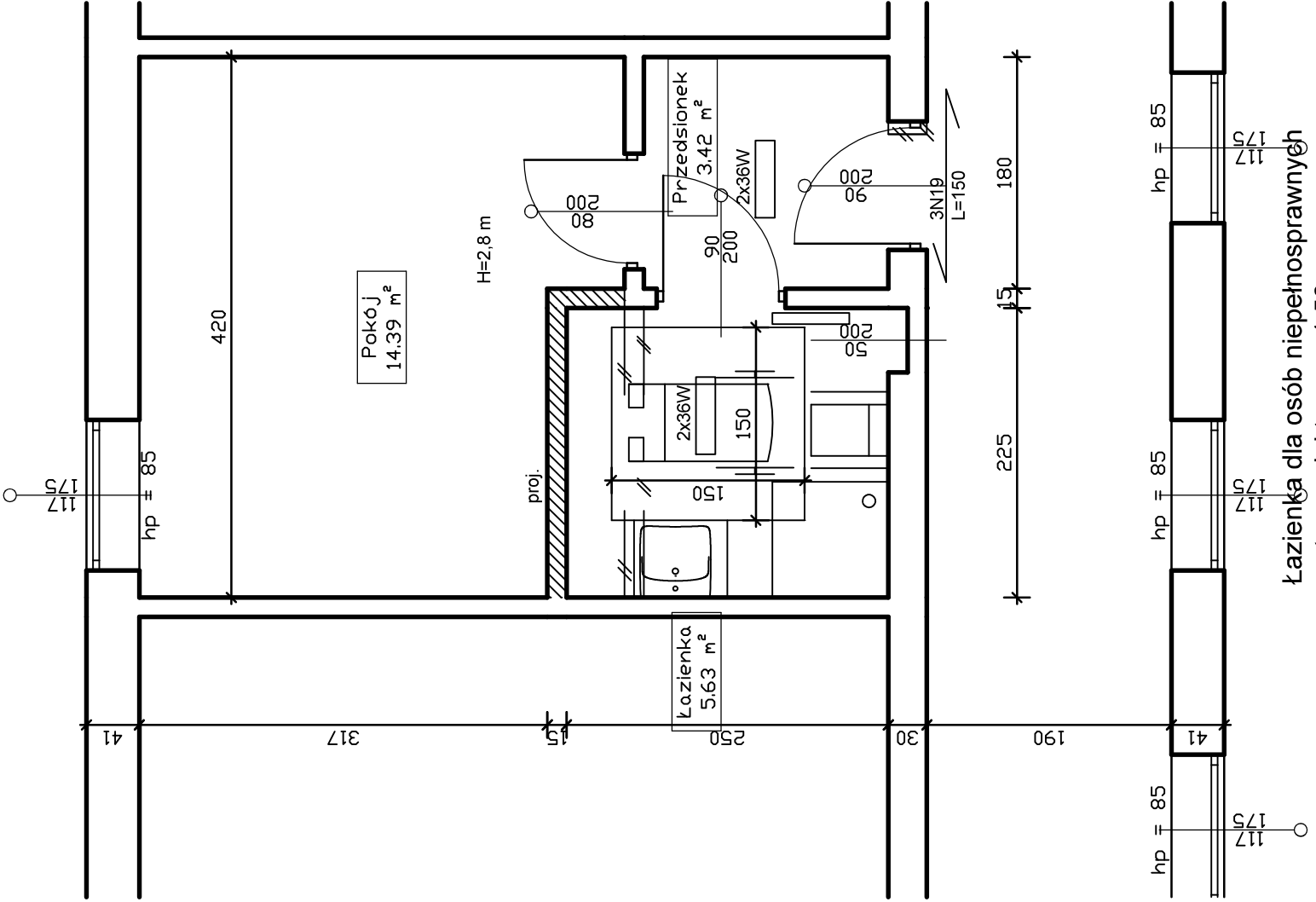


Pokój z łazienką - stan istniejący 1:50



Łazienka dla osób niepełnosprawnych
- stan projektowany 1:50

- Łazienka dla osób niepełnosprawnych
- wyposażenie:
 - brodzik najazdowy
 - umywalka dla osób niepełnosprawnych 55x55 cm
 - WC
 - poręcz przy WC, umywalce, brodziku
 - gniazdo szczelne przy umywalce
 - lustro nad umywalką min. 60x60 cm + kinkiet.
- Piony wod-kan do wymiany do poziomu piwnic - obudować.
- Glazura do wys. 2,25 m.
- Izolacje z płynnej folii na posadzkach wyinięte na ściany min. 10 cm
- oraz na ścianach przy brodziku i umywalce.
- Włączniki i przełączniki do wymiany i dostosowania do przesuniętych drzwi.

Investor: Zespół Ośrodków Wsparcia
ul. Lwowska 28, 20-128 Lublin

Obiekt: Placówka ZOW,
ul. Gospodarcza 7, 20-001 Lublin