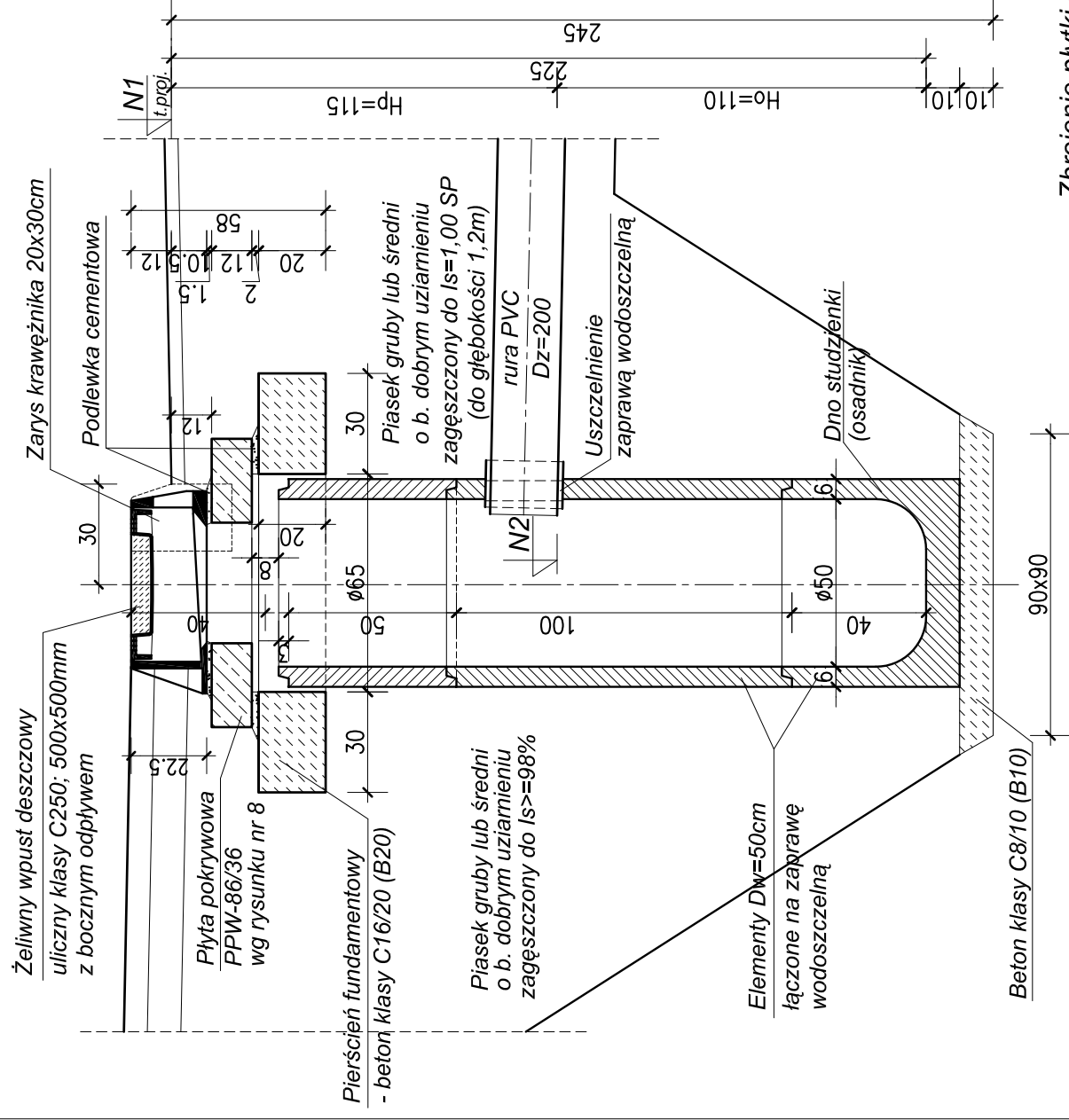


Wpust boczny WB1 - z osadnikiem Ho=110 i wysokości Hp=115

Przekrój pionowy



Uwagi:

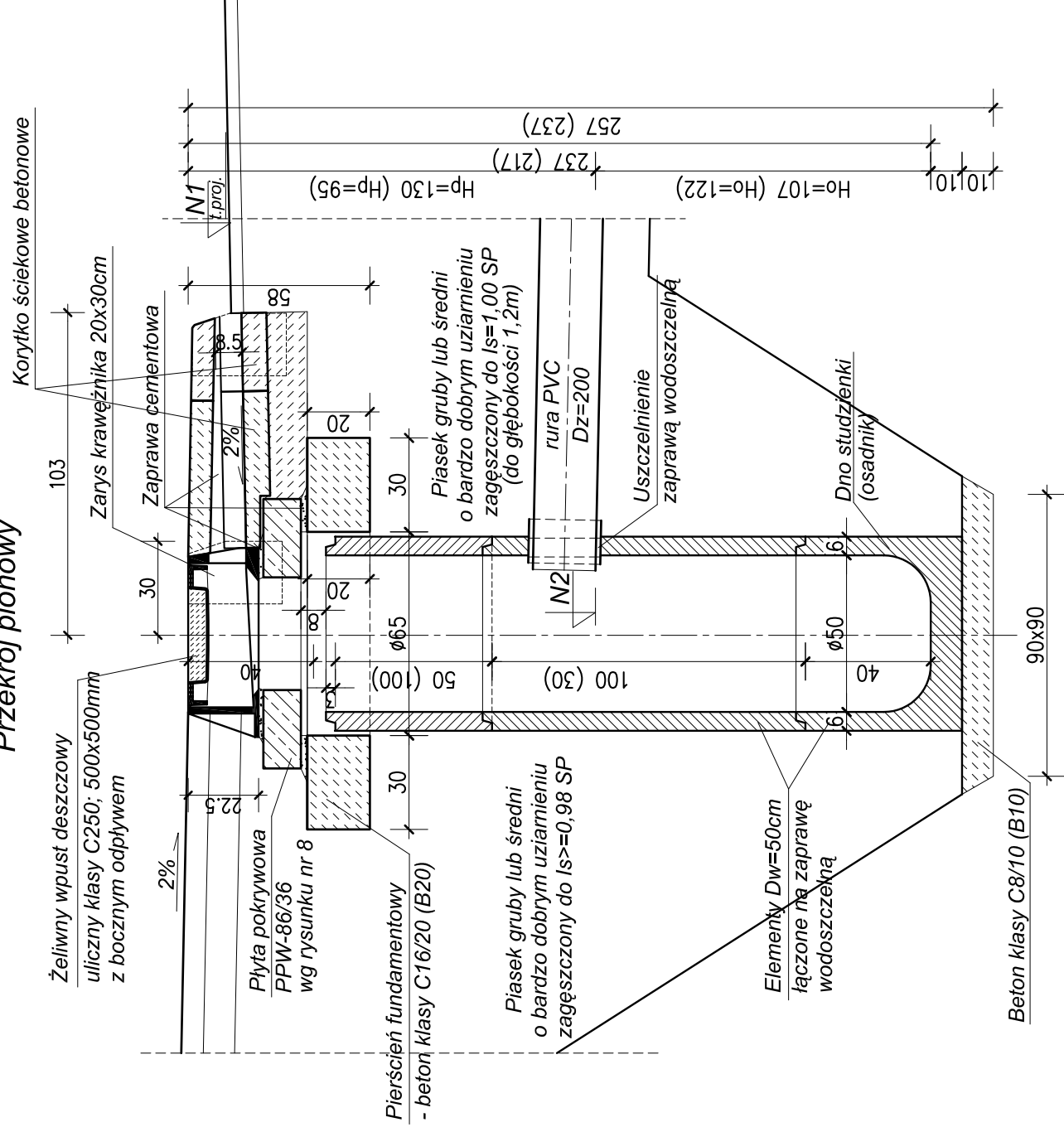
1. Rozpatrywać łącznie z częścią technologiczną.
2. Posadowienie przykanalików wg rysunku nr 3.
3. W obrębie wpustu krawężnik o wysokości 25cm.
4. Przy sporządzaniu rysunku przyjęto prefabrykaty osadnika posługując się katalogiem firmy ZBW "TRYKACZ" Lubartów.
Dopuszcza się prefabrykaty innych producentów.
5. Pierścien fundamentowy może być wykonany jako prefabrykat.
6. Siatka dół z reitów #6 długości 47cm (sztuk 12) w rozstawie 9cm, zgrzewana, ocynkowana. Stal A-III N RB 500W. Masa stali 1,3kg.

Wpusty deszczowe uliczne boczne z osadnikiem $D_w=50\text{cm}$
z elementów betonowych

skala 1:20

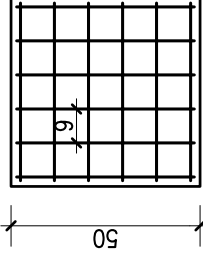
Wpust boczny, podchodnikowy WB2 - z osadnikiem Ho=107 i wysokości Hp=130
(Wpust boczny, podchodnikowy WB3 - z osadnikiem Ho=122 i wysokości Hp=95)

Przekrój pionowy



Zbrojenie płytki chodnikowej

Sztuk 3. Patrz uwaga nr 6.



Ściek podchodnikowy

