

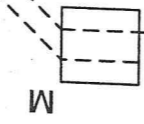
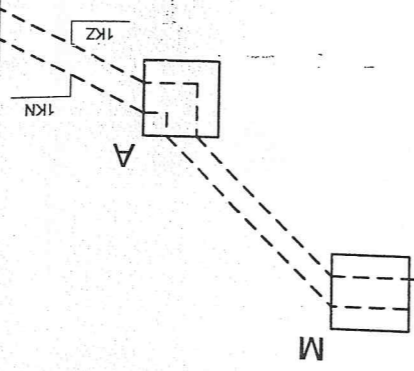
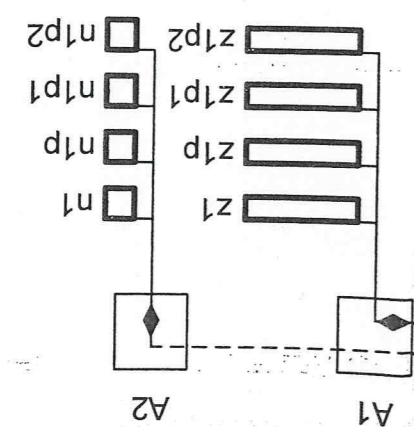
SCHEMAT ROZWIĄNIĘTY PROWADZENIA KABLI PĘTLI  
INDUKCYJNYCH DLA SYGNALIZACJI ULICZNEJ  
/skrzyżowanie Al. Spółdzielczości Pracy i ul. Dożynkowej/

Zastosowane kable:  
2KN; 2KZ; 4KZ - YSTY 5x2,5 mm<sup>2</sup>  
1KN; 1KZ; 3KN; 3KZ - YSTY 10x2,5 mm<sup>2</sup>

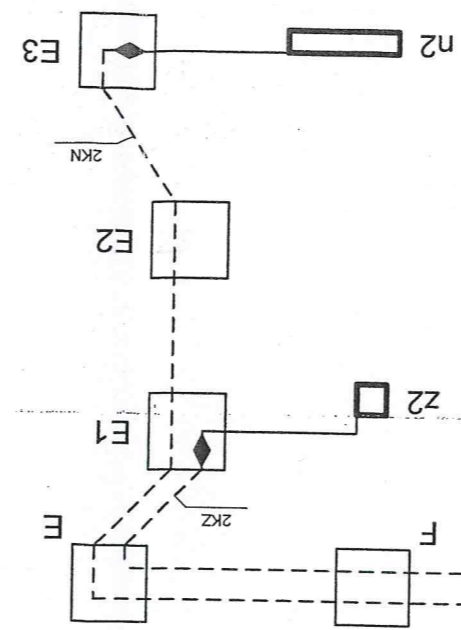
— — — — — Pętla indukcyjna  
— — — — — Linia kablowa zasilająca "feeder"  
— — — — — Mufa łącząca przewód pętli z "feederem"

# OZNACZENIA

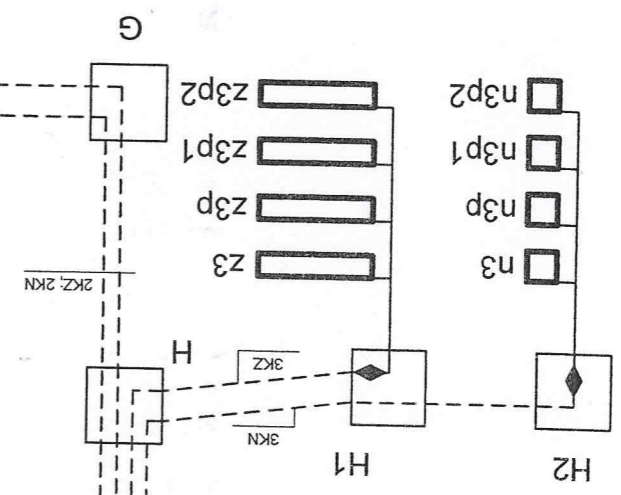
Al. Spółdzielczości Pracy



ul. Do Dęsa

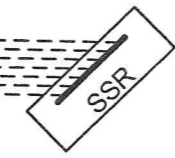


ul. Dożynkowa

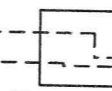


Al. Spółdzielczości Pracy

3KN; 3KZ  
2KN; 2KZ



1KN; 1KZ



ul. Do Dęsa

Al. Spółdzielczości Pracy

