

Kazik & Kwartet ProForma

Rider oświetlenia 2016

hala / plener wersja 1

Lista urządzeń

Lp.	Urządzenie	Ilość	Uwagi
1.	Robe Pointe	12szt.	Mode 1 24ch.
2.	Robin 800 LedWash / MAC Quantum Wash	11szt.	7x Mode5 38ch, 4x Mode 2 21ch.
3.	Sunstrip Active 10ch.	15szt.	Powerconem do dołu
4.	Atomic 3000	2szt.	4ch.
5.	Fresnel 1k + klapki	10szt.	Frontowe z filtrem 1/2CTB
6.	ETC S4 750	2szt.	1/2CTB
7.	ETC S4 575	2szt.	1/2CTB
8.	4lite Blinder	6szt.	
9.	HazeBase/Unique	4szt.	Konieczne zewnętrzne wiatraki.
10.	ChamSys MQ100 PRO	1szt.	Konsolety w wersjach niewspierających softu min. 1.6.6.8 nieakceptowane
11.	Rura 1m	4szt.	
12.	Rura 2m	3szt.	
13.	Słup quadro 2m	4szt.	

Istnieje możliwość dostarczenia konsolety.

Scena i okotowanie

Podest powinien mieć wymiary 12m x 10m oraz okotowanie w kolorze czarnym. W oknie sceny nie mogą znajdować się żadne reklamy, bannery, grafiki itp.

Kratownice

Most środkowy musi leżeć na obrysie konstrukcji. Jeśli kształt dachu uniemożliwia taki montaż, to wówczas kratownicę kontrową należy podwiesić pod tylną kratownicą obrysu. Słupy z kraty wysokościach 2m (4szt.)

Urządzenia

Proszę aby wszystkie urządzenia były w pełni sprawne oraz aby zachowana była zgodność tarczy gobo. Urządzenia przestrzałowe proszę powiesić wyświetlaczami do środka. Wszystkie urządzenia żarowe muszą pracować na osobnych kanałach dimmerowych.

Proszę aby hazery pracowały na oryginalnych płynach oraz aby nie były skierowane bezpośrednio w żadnego z muzyków.

Konsoleta powinna znaleźć się w osi sceny, na niewielkim podwyższeniu w miejscu zabezpieczonym przed dostępem osób trzecich oraz wpływem warunków atmosferycznych.

Żarowe profile można zastąpić głowami - najchętniej VL1100, a jeśli na źródle wyładowczym, to koniecznie z CTO.

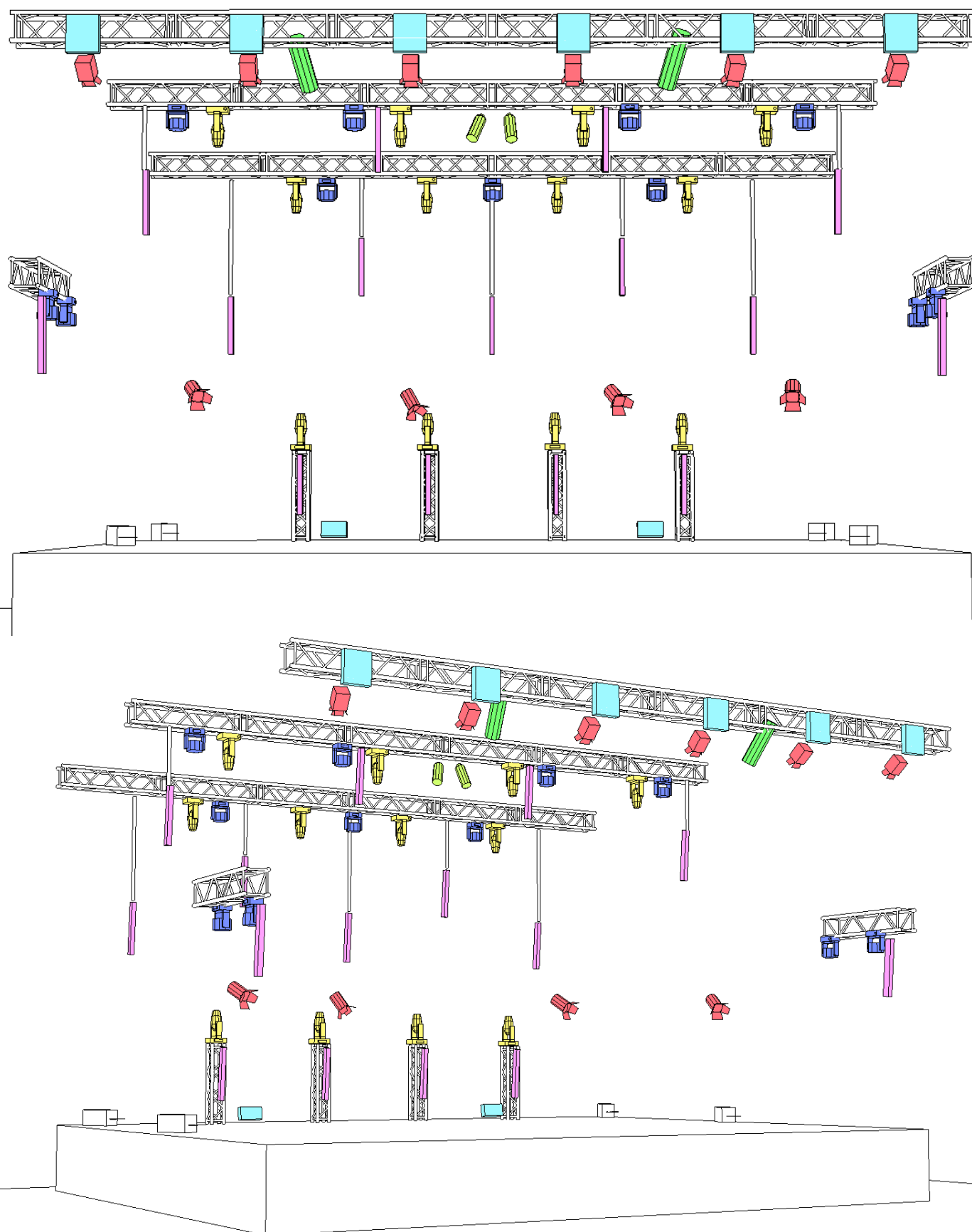
Pozostałe

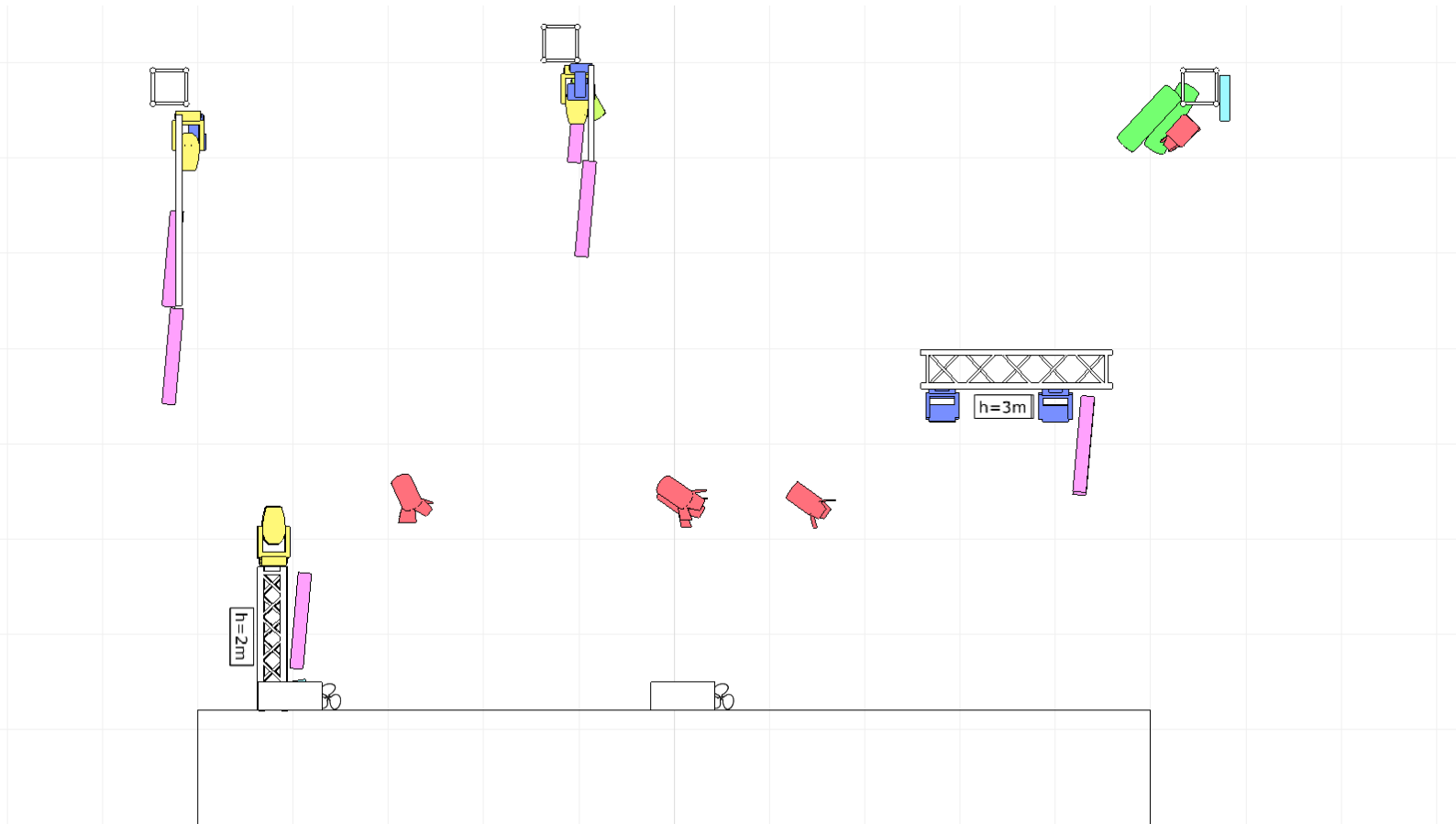
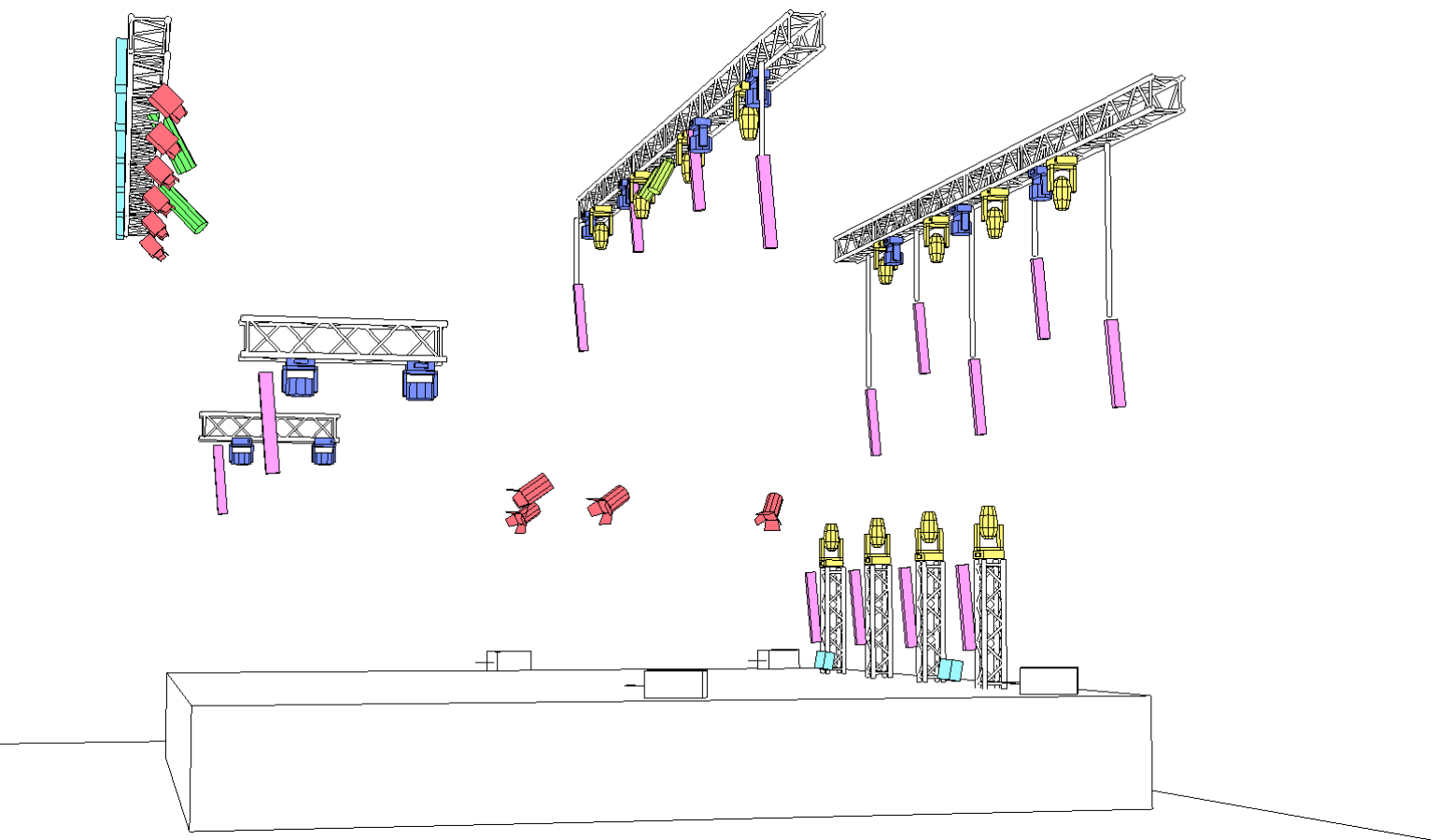
Proszę o zapewnienie na czas próby minimum jednej osoby do ustawiania światła żarowego mającej swobodny dostęp do wszystkich urządzeń.

Proszę o kontakt na minimum 7 dni przed koncertem. Brak kontaktu traktowany będzie jako pełna akceptacja ridera 1 do 1.

Dziękuję i pozdrawiam,
Bartłomiej Borcz
tel. 796 12 55 12
biuro@eyecandy.pl










Rozmieszczenie urządzeń

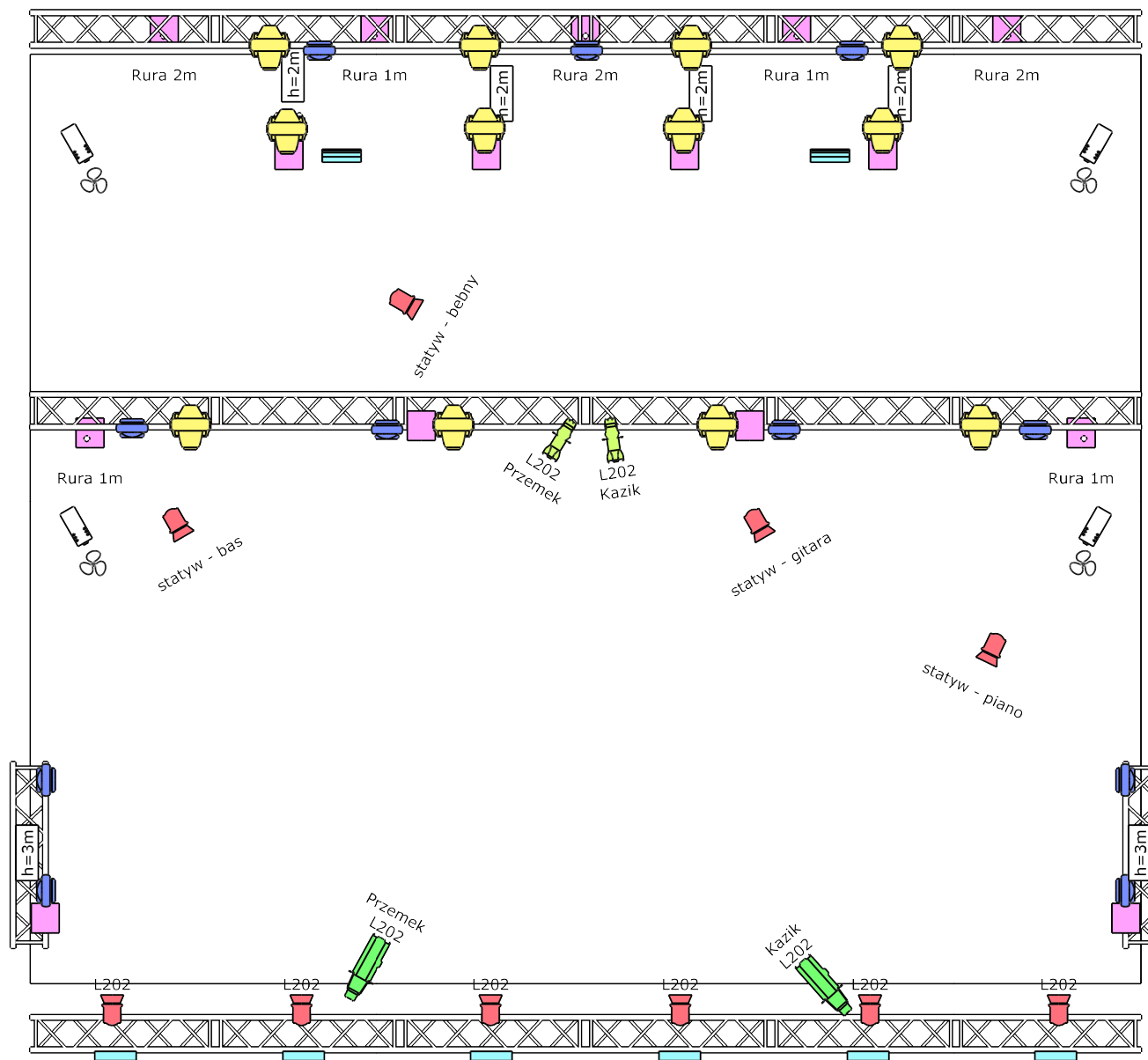




Kazik & Kwartet ProForma

Symbol key

-  Sunstrip Active 10ch.
-  Pointe 24ch.
-  Robin 800 LED Wash
-  Fresnel 1k
-  4lite blinder
-  Hazebase + wiatrak
-  ETC S4 750
-  Atomic 3000 4ch.
-  ETC S4 575



Project Kazik & Kwartet ProForma		Sunstripy niebieskim powerconem do dołu. Fresnele koniecznie z klapkami. Wszystkie wysokości podano licząc od podestu. Przestrzały wyświetlaczami do środka sceny.	
Project location hala / plener	Project date 2016		
Client K&KPF		File name k&kpf_plener2016.c2p	Document name K&KPF2016
Drawing author Bartek Borcz 796 12 55 12 biuro@eyecandy.pl	Drawing version 1		