

Mikromusic

Rider światło

- Konstrukcja musi być stabilna, wypoziomowana i wykonana zgodnie z obowiązującymi przepisami BHP. Całość powinna posiadać aktualne atesty.
- Na czas koncertu zespołu tył i boki sceny muszą być szczelnie wysłonięte czarnym nieprzeźroczystym materiałem. W oknie sceny nie mogą znajdować się żadne banery, ani inne elementy scenograficzne zasłaniające oświetlenie lub scenografię zespołu.
- Stanowisko realizatora musi znajdować się na podwyższeniu **minimum 0,5m**. Podest musi być stabilny i zabezpieczony od warunków atmosferycznych, na podeście powinien znajdować się wygodny fotel/krzesło.
- Poniższa lista sprzętu jest aktualna dla sceny nie większej niż 10x 8m x 8m w przypadku większych scen lub realizacji kameralnej zapotrzebowanie sprzętowe może ulec zmianie i wymagana jest akceptacja realizatora światła.
- W przypadku, koncertów eventowych i festiwali oświetlenie jest projektowane indywidualnie. Wymagany jest kontakt z realizatorem w celu wykonania projektu.

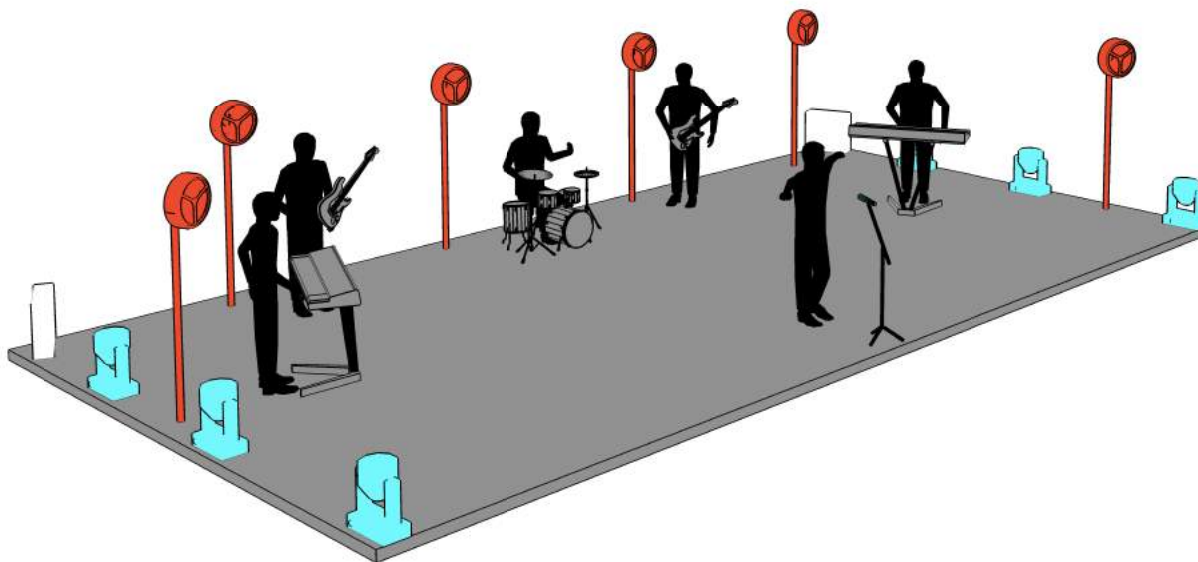
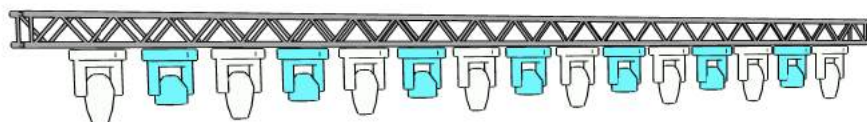
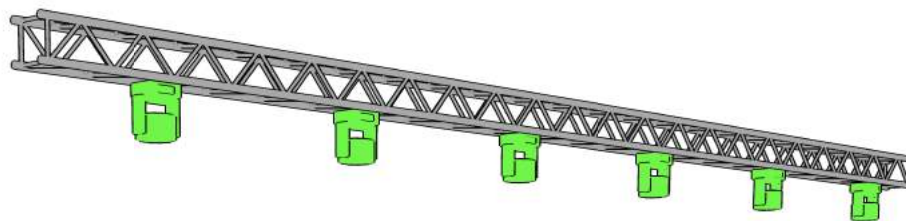
- Wszystkie ewentualne zmiany muszą być uzgadniane z realizatorem oświetlenia.
- Szef ekipy zobowiązany jest do kontaktu nie później niż 7 dni przed koncertem
- Istnieje możliwość zastosowania zamienników, w celu ustalenia możliwości ich użycia wymagany jest kontakt z realizatorem światła.
- Podczas prób oraz koncertu niezbędna jest obecność dwóch doświadczonych dobrze znających system oświetlenia na danej scenie techników z firmy oświetlającej dany koncert, wyposażonych w łączność bezprzewodową.
- Sprzęt musi być gotowy do pracy na godzinę przed przyjazdem techniki.

- Konsoleta:


GrandMa2 light/full

GrandMa2 ultralight nie będzie honorowana.

Realizator światła: Gwidon Wydrzyński **+48604786800** Mail: **gwidon@zleitania.pl**



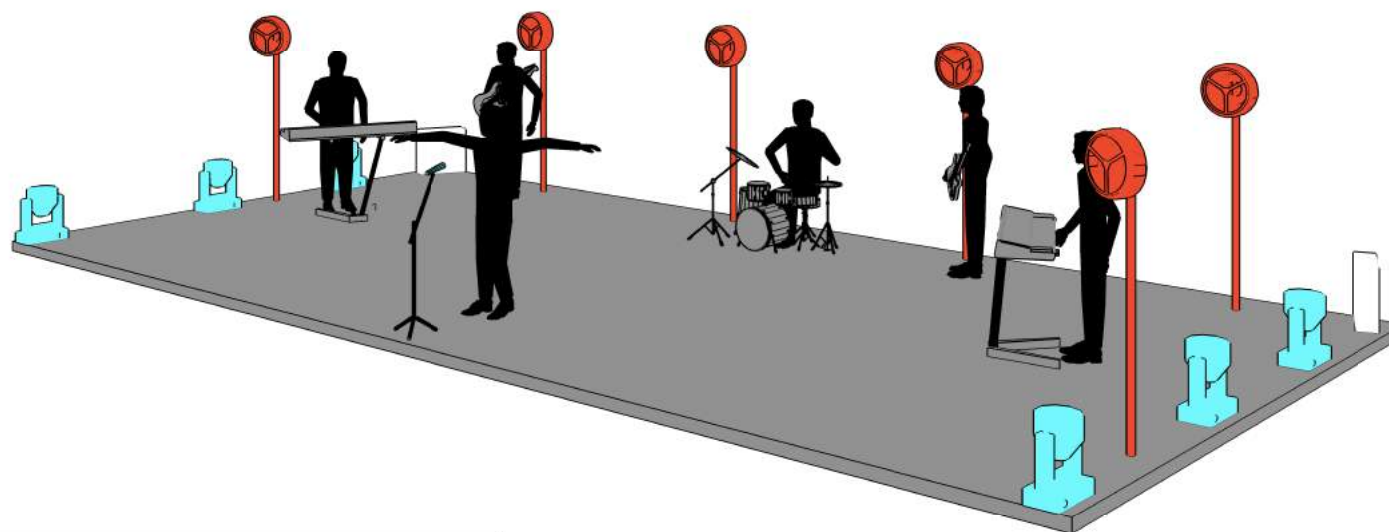
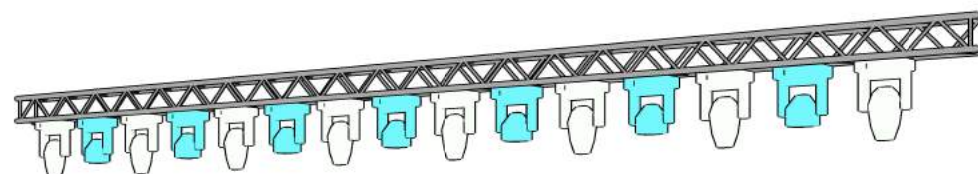
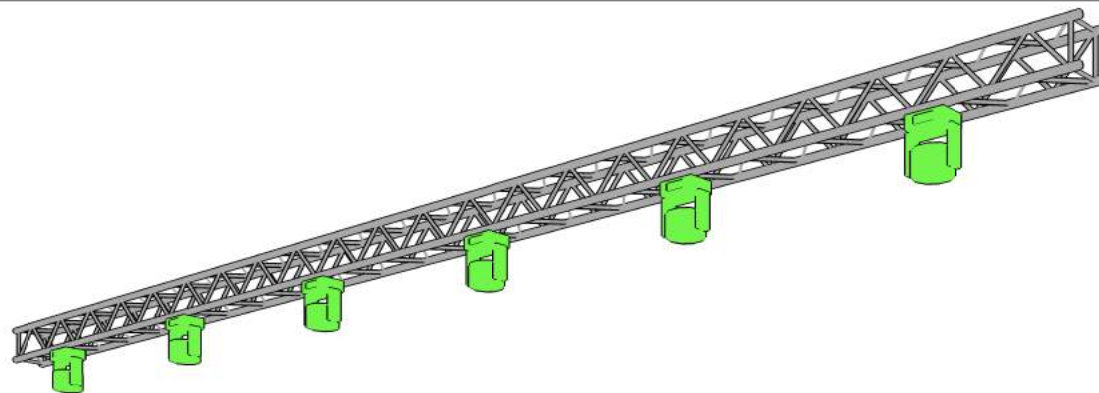
Symbol key

	MAC Quantum Wash extended mode (13)		Robin 800 LED Wash mode 3 (6)		Base Hazer Pro (2)
	MAC Quantum Profile extended mode (8)		PATT 2013 (6)		

konsola Grand MA2 Light

Grand MA2 Ultra Light nie będzie honorowana

mikromusic		Gwidon Wydrzyński	
Poland	24.10.2018	604786800	
Dariusz Adamski, Gwidon Wydrzyński	v0.8	mikromusic.c2p	



**zle
iteno***

Symbol key

	MAC Quantum Wash extended mode (13)		Robin 800 LEDWash mode 3 (6)		Base Hazer Pro (2)
	MAC Quantum Profile extended mode (8)		PATT 2013 (6)		

konsola Grand MA2 Light

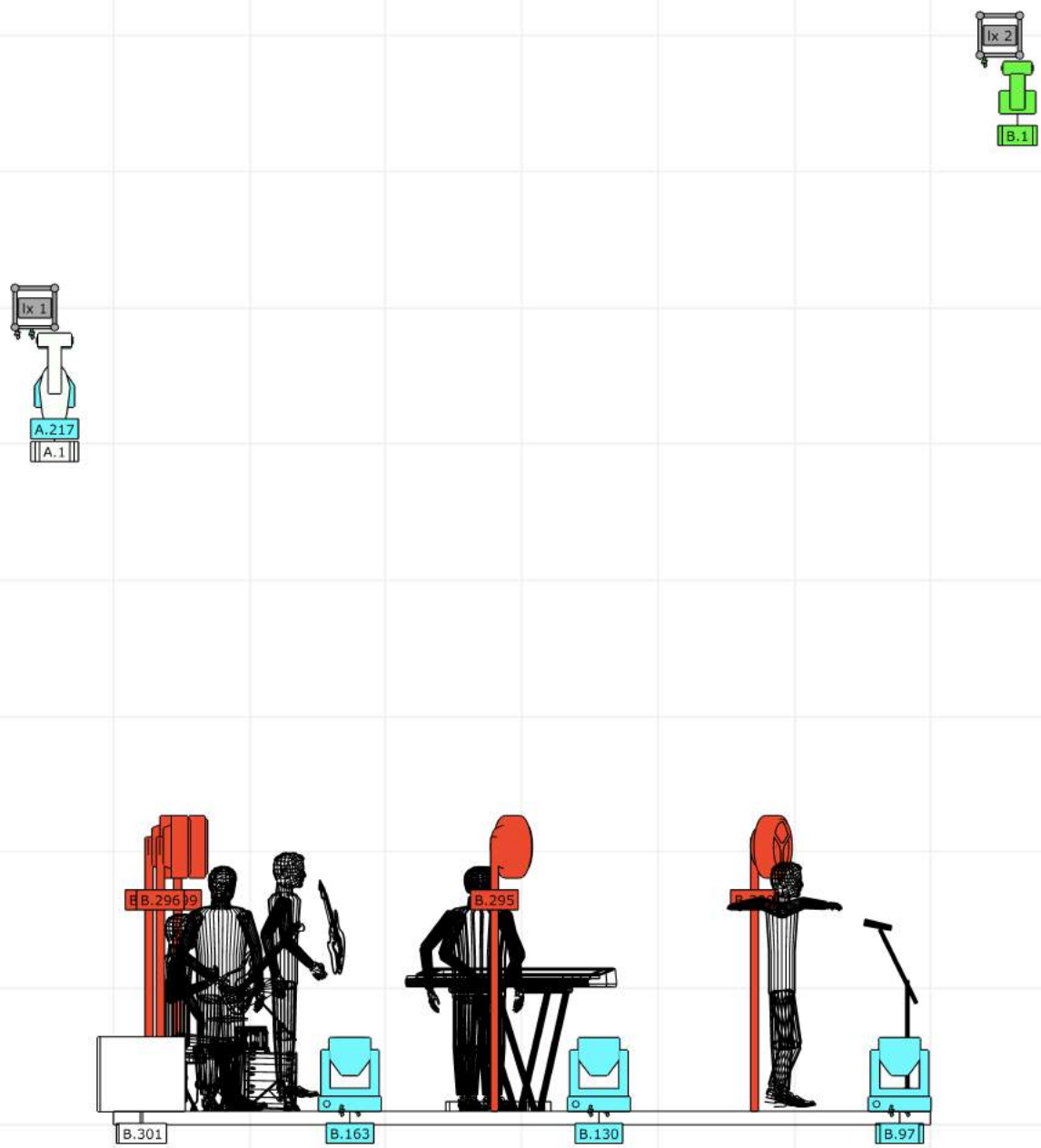
Grand MA2 Ultra Light nie będzie honorowana

mikromusic		Gwidon Wydrzyński	
Poland	24.10.2018	604786800	
Dariusz Adamski, Gwidon Wydrzyński	v0.8	mikromusic.c2p	



Symbol key

	MAC Quantum Wash extended mode (13)		Robin 800 LEDWash mode 3 (6)		Base Hazer Pro (2)
	MAC Quantum Profile extended mode (8)		PATT 2013 (6)		

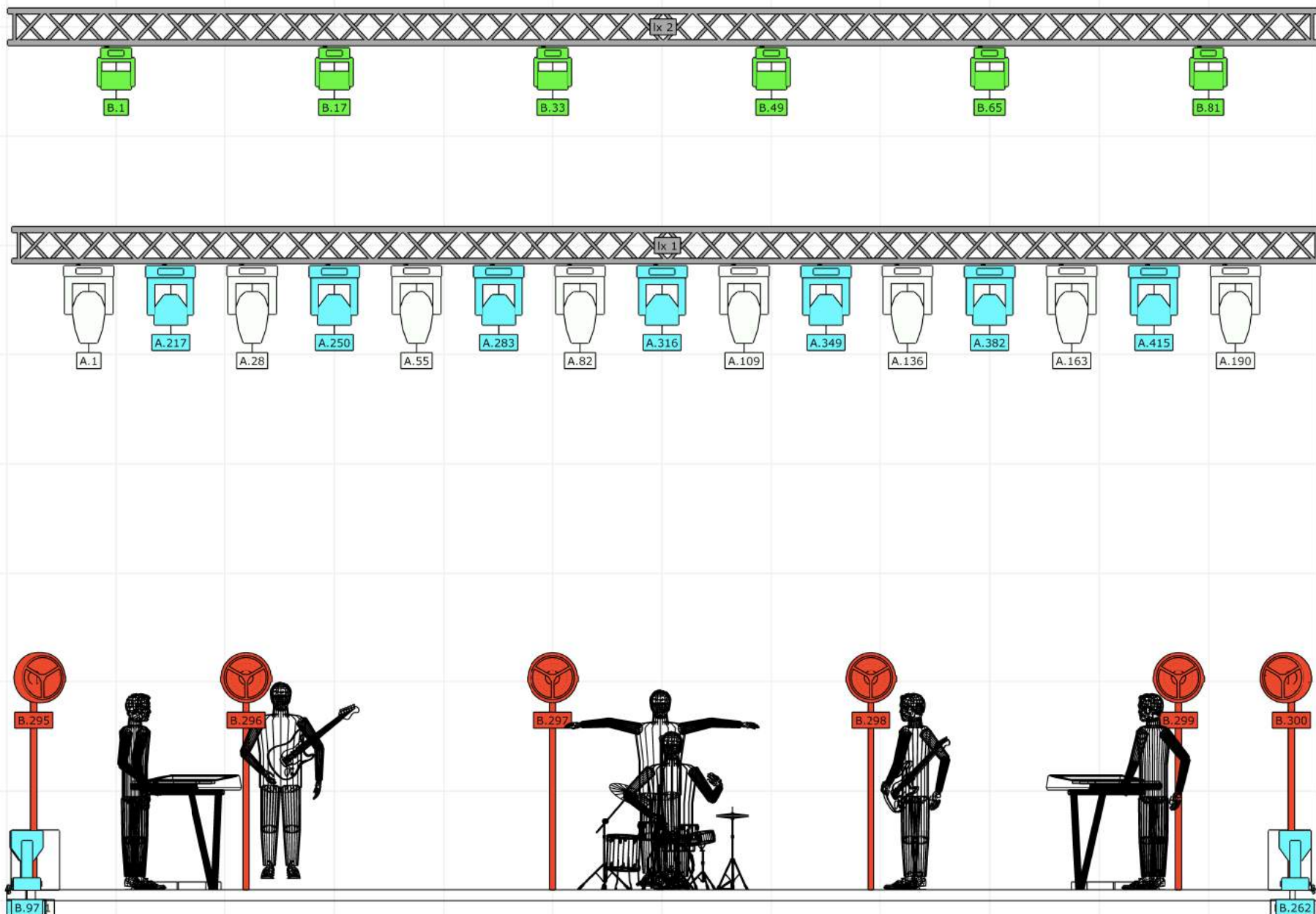


konsola Grand MA2 Light

Grand MA2 Ultra Light nie będzie honorowana

mikromusic		Gwidon Wydrzyński	
Poland	24.10.2018	604786800	
Dariusz Adamski, Gwidon Wydrzyński	v0.8	mikromusic.c2p	

Scale: 1:35,66



zle
iteno*

Symbol key

- MAC Quantum Wash extended mode (13)
- MAC Quantum Profile extended mode (8)
- Robin 800 LEDWash mode 3 (6)
- PATT 2013 (6)
- Base Hazer Pro (2)

konsola Grand MA2 Light

Grand MA2 Ultra Light nie będzie honorowana

mikromusic		Gwidon Wydrzyński
Poland	24.10.2018	604786800
Dariusz Adamski, Gwidon Wydrzyński	v0.8	mikromusic.c2p

Scale: 1:35,82

zle
itania*

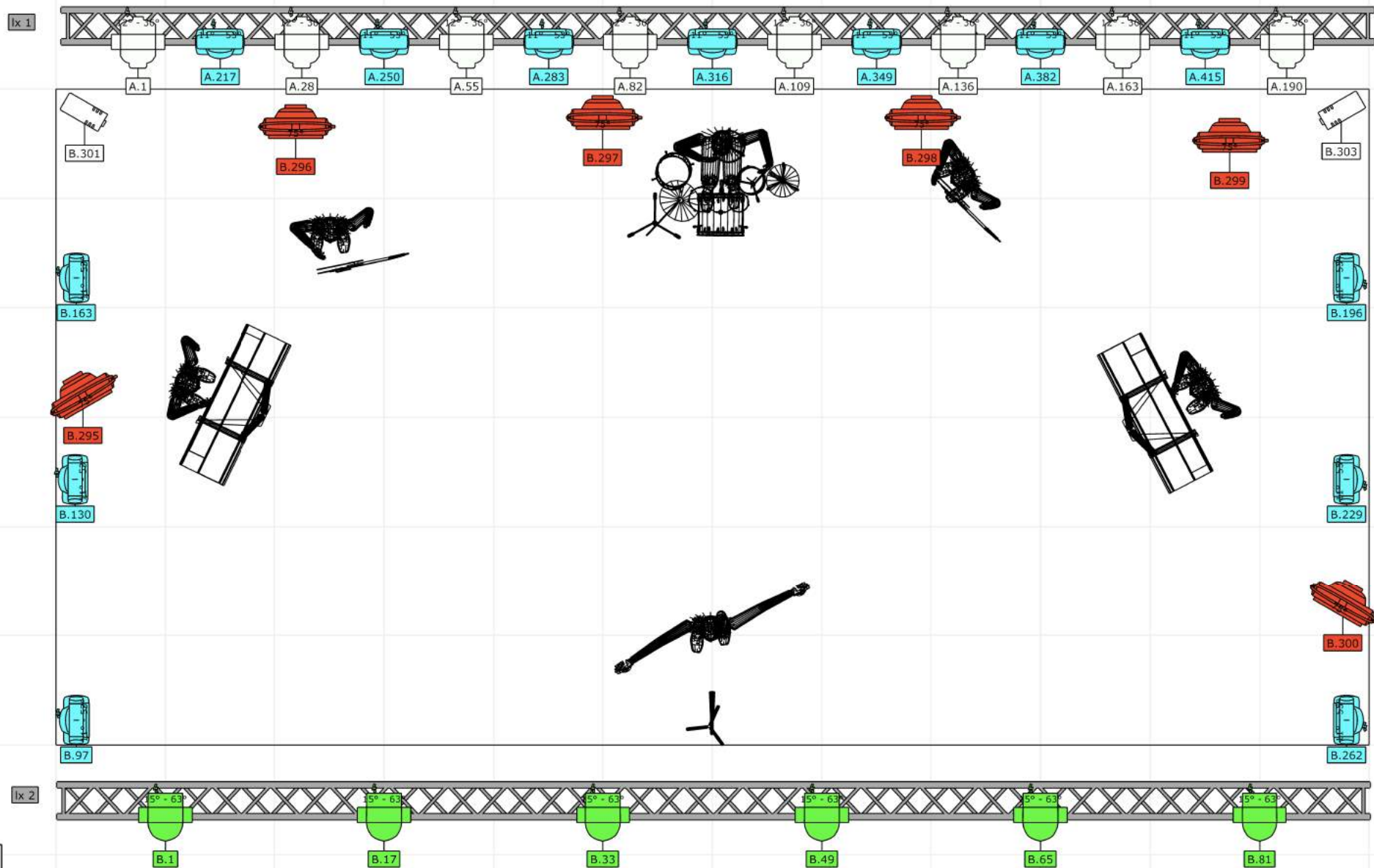
Symbol key

-  MAC Quantum Wash extended mode (13)
-  MAC Quantum Profile extended mode (8)
-  Robin 800 LEDWash mode 3 (6)
-  PATT 2013 (6)
-  Base Hazer Pro (2)

konsola Grand MA2 Light

Grand MA2 Ultra Light nie będzie honorowana

mikromusic		Gwidon Wydrzyński	
Poland	24.10.2018	604786800	
Dariusz Adamski, Gwidon Wydrzyński		v0.8	mikromusic.c2p



Scale: 1:35,82



mikromusic New equipment report

24.10.2018 Poland

Fixtures

#	Name	Optics	Weight	Rating
2	Hazebase Base Hazer Pro		36kg	0W
8	Martin MAC Quantum Profile	Standard Lens, 12° - 36°	185,6kg	4kW 520W
13	Martin MAC Quantum Wash	Standard Lens, 11° - 53°	273kg	11kW 440W
6	Robe PATT 2013	Standard Lens, 75°	43,2kg	4,5KW
6	Robe Robin 800 LEDWash	37 x 15 RGBW LEDs Standard Lens, 15° - 63°	66kg	2kW 580W
			603,8kg	23kW 40W



mikromusic New fixture locations report

24.10.2018 Poland

floor

#	Name	Optics	Weight	Rating
2	Hazebase Base Hazer Pro		36kg	0W
6	Robe PATT 2013	Standard Lens, 75°	43,2kg	4,5KW
			79,2kg	4,5KW

floor left

#	Name	Optics	Weight	Rating
3	Martin MAC Quantum Wash	Standard Lens, 11° - 53°	63kg	2kW 640W
			63kg	2kW 640W

floor right

#	Name	Optics	Weight	Rating
3	Martin MAC Quantum Wash	Standard Lens, 11° - 53°	63kg	2kW 640W
			63kg	2kW 640W

lx 1

#	Name	Optics	Weight	Rating
8	Martin MAC Quantum Profile	Standard Lens, 12° - 36°	185,6kg	4kW 520W
7	Martin MAC Quantum Wash	Standard Lens, 11° - 53°	147kg	6kW 160W
			332,6kg	10kW 680W

lx 2

#	Name	Optics	Weight	Rating
6	Robe Robin 800 LEDWash	37 x 15 RGBW LEDs Standard Lens, 15° - 63°	66kg	2kW 580W
			66kg	2kW 580W

