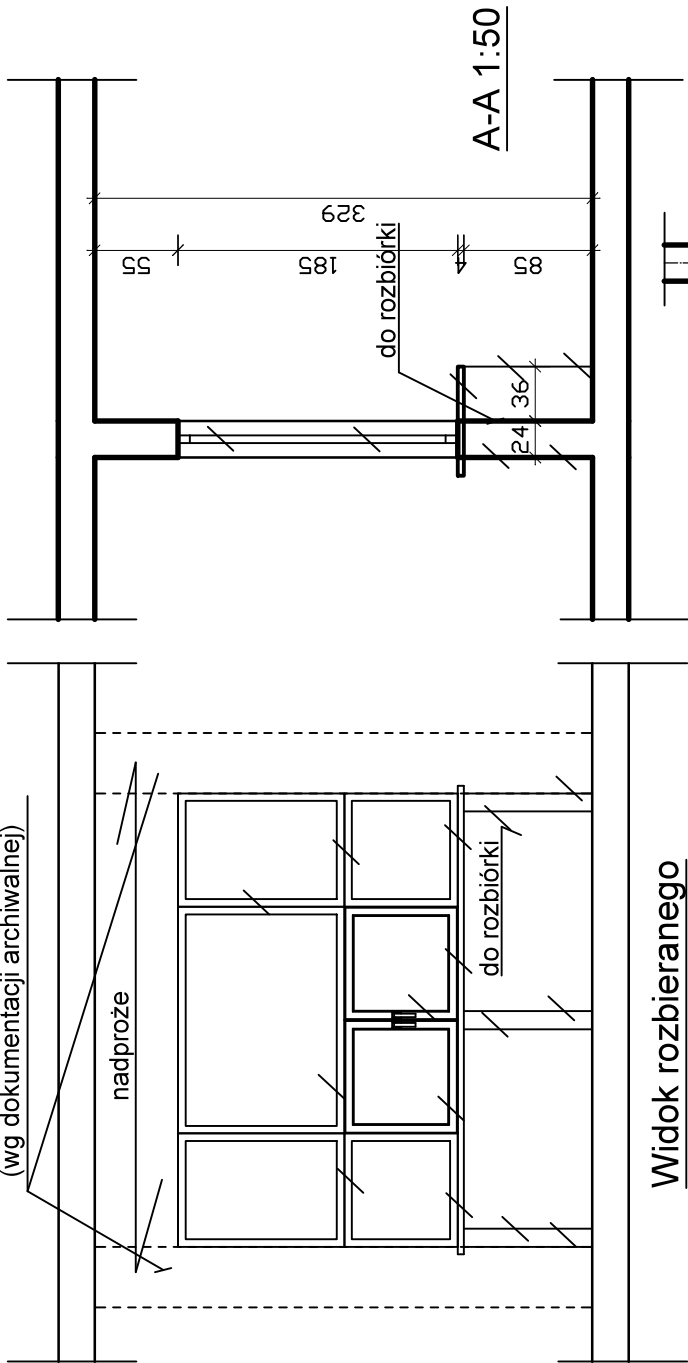
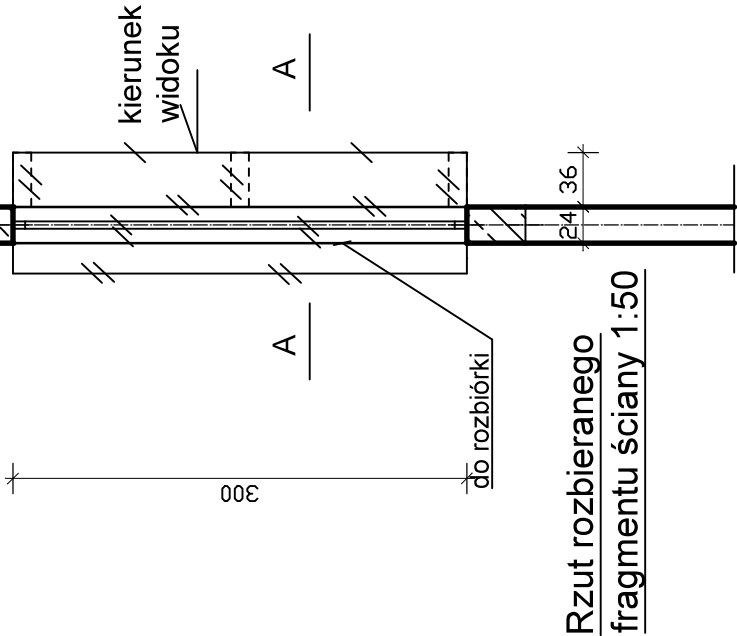
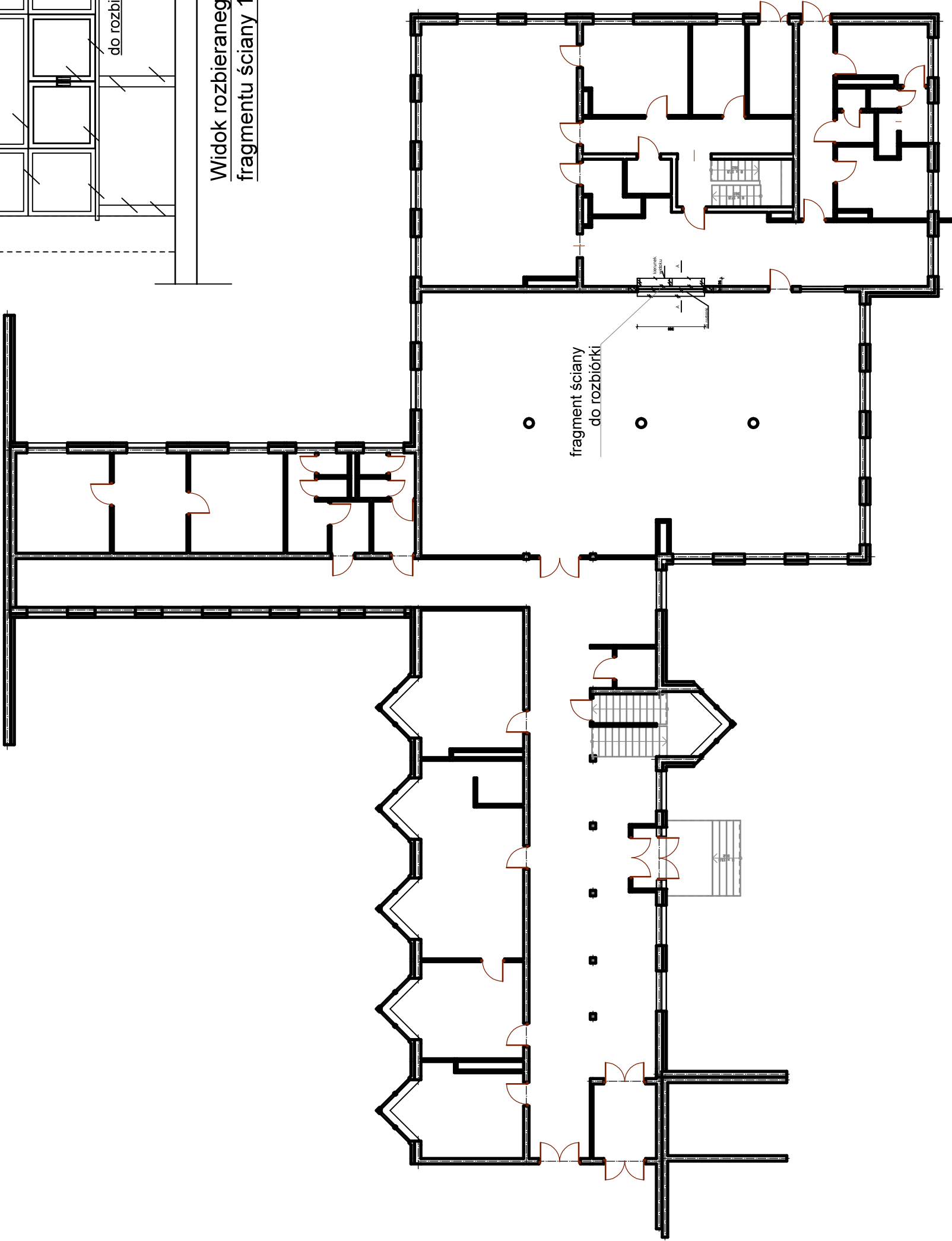


ukryte w ścianie słupy żelbetowe  
z nadprożem  
(wg dokumentacji archiwalnej)



Widok rozbieranego  
fragmentu ściany 1:50



Rzut rozbieranego  
fragmentu ściany 1:50

Opinia techniczna możliwości rozebrania fragmentu ściany w pomieszczeniach stołówki w budynku Szkoły Podstawowej Nr 51 w Lublinie przy ul. Bursztynowej 22.  
Inwestor: Szkoła Podstawowa Nr 51, ul. Bursztynowa 22, 20-576 Lublin

## Schemat rozmieszczenia pomieszczeń

Oprac.: mgr inż. Piotr Józefczuk upr. bud. LUB/0240/POOK/08	07.2021 r	Rys. Nr 2
Schemat rozmieszczenia pomieszczeń, rzut, przekrój rozbieranego fragmentu ściany	Skala 1:500	