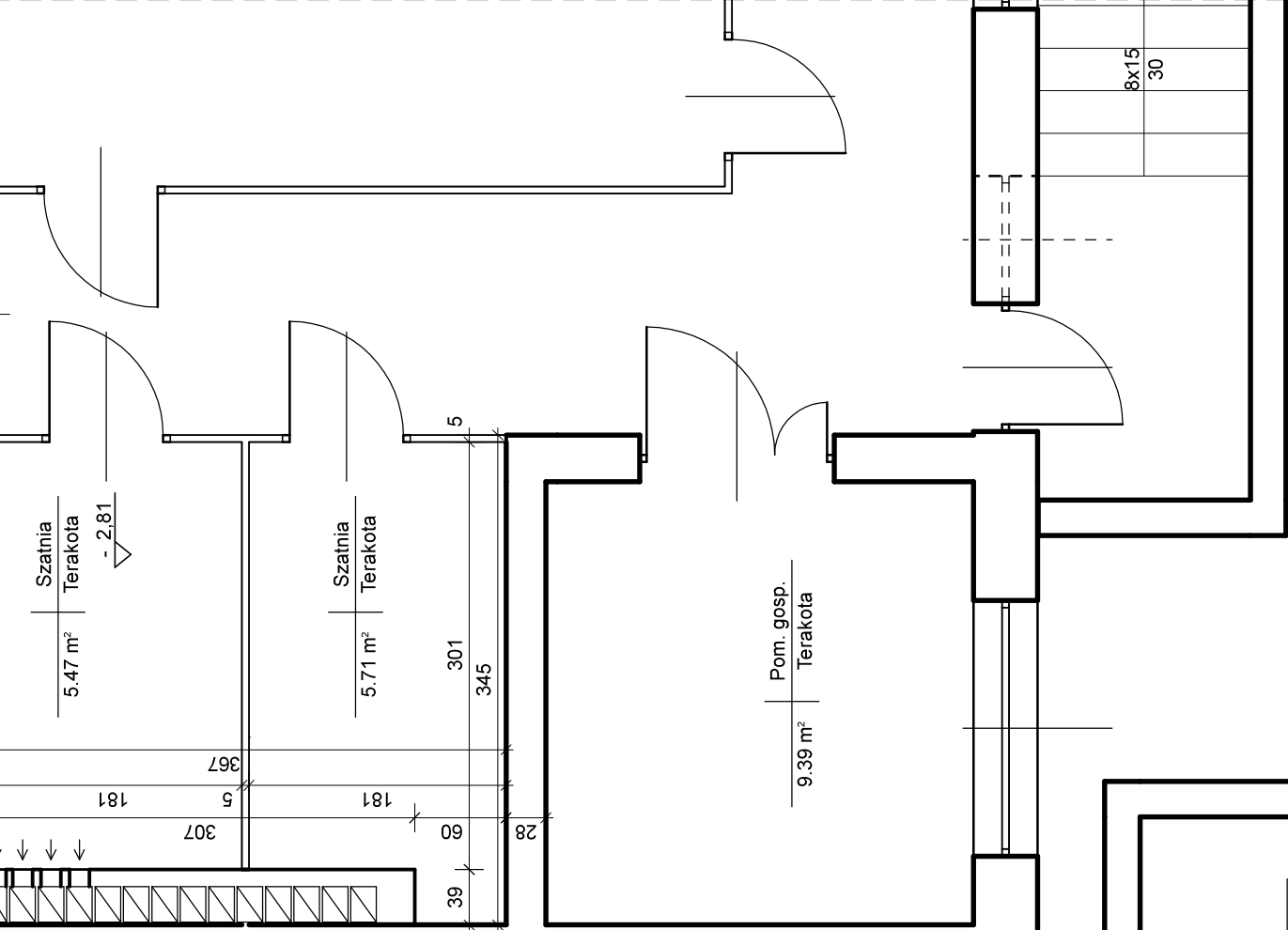
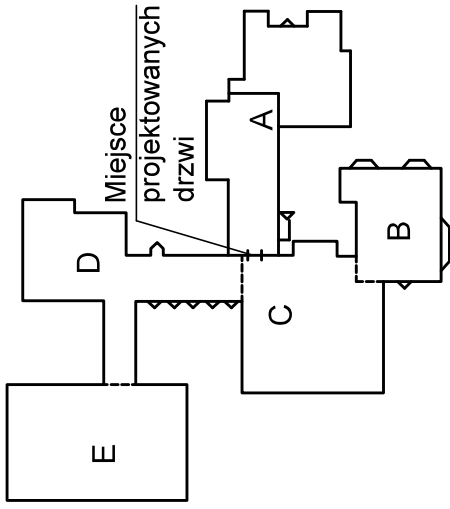


Skrzydło C



Schemat budynku szkoły



Przebudowa w pomieszczeniu szatni w SP. Nr 51 w Lublinie
polegająca na wykonaniu otworów drzwiowych
i montażu drzwi p.poż.

Investor: Gmina Lublin
Plac Króla Władysława Łokietka 1
20-109 Lublin

Użytkownik: Szkoła Podstawowa Nr 51 im. Jana Pawła II
ul. Bursztynowa 22
20-576 Lublin

Projektował:	inż. Eugeniusz Józefczuk upr. bud. 573/Lb/77
--------------	---

Opracowała:	mgr inż. Joanna Józefczuk - Staińska
-------------	---

Rzut fragmentu piwnicy
- inwentaryzacja

Rys. Nr 2

Skala 1:50	07.2019 r
------------	-----------