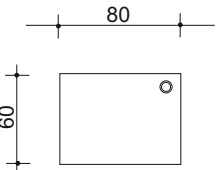


SZKOŁA PODSTAWOWA NR 51 IM. JANA PAWŁA II , UL. BURSZTYNOWA 22, 20-576 LUBLIN POKÓJ NAUCZYCIELSKI . DODATKOWE MEBLE: STANOWISKO KOMPUTEROWE, SZAFKA POD DRUKARKĘ, STOŁY 1:50

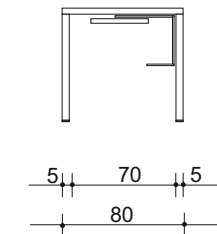
UWAGA! PRZED PRZYSTĄPIENIEM DO REALIZACJI WSZYSTKIE WYMIARY NALEŻY SPRAWDZIĆ NA OBIEKCIE

STANOWISKO KOMPUTEROWE (SxGxW) 80 x 60 x 74,1cm - 2 SZTUKI

WIDOK Z GÓRY

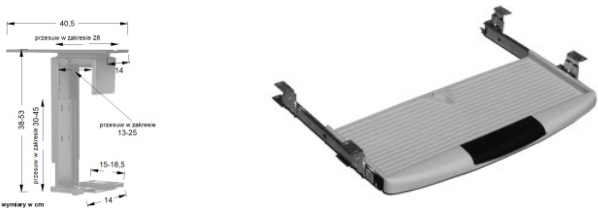


WIDOK Z PRZODU



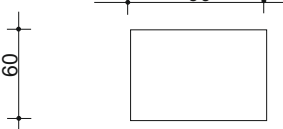
Stanowisko komputerowe o wymiarach (SxGxW) 80 x 60 x 74,1cm
Noga kwadratowa o przekroju 5 x 5cm, wysokość 70,5cm, metalowa , malowana proszkowo w kolorze białym. Noga z regulowaną stopką. Model, np. Meblant MA
Błat 3,6cm grubości z płyty meblowej laminowanej, Klasa E1. Kolor blatu np. wg wzornika Kronospan 8685 BS Snow White
Obrzeże ABS w kolorze białym.
Wieszak na komputer, regulowany, metalowy malowany w kolorze białym. Mocowanie po prawej stronie biurka.
Szuflada na klawiaturę z tworzywa sztucznego w kolorze szarym na prowadnicach.
Przelotka na kable śr. 80mm, biała, w górnym prawym narożniku blatu biurka - 1 sztuka.
<https://www.meblant.pl/podstawy-nogi-biurek.xml>
<https://stema.istore.pl/pl/p/Uchwyt-na-komputer-bialy-duzy-zakres-regulacji/22893402>

Okablowanie poziome do biurek.

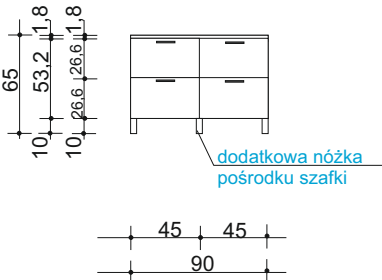


SZAFKA NA DRUKARKĘ (SxGxW) 90 x 60 x 65cm - 2 SZTUKI

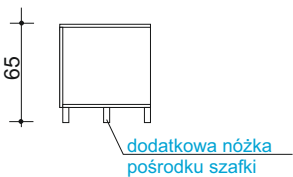
WIDOK Z GÓRY



WIDOK Z PRZODU



WIDOK Z BOKU



Szafka o wymiarze (SxGxW) 90 x 60 x 65cm - 2 sztuki.
Korpus i formy z płyty meblowej, wiórowej , melaminowanej, klasa E1, grubość 18mm.

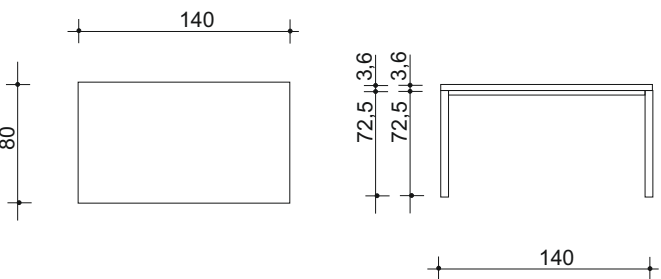
Nożki meblowe 10cm wysokości, metalowe, malowane w kolorze białym.
Zastosować pośrodku dodatkową nogę (na środku szafki, cofniętą w stosunku do frontów)

Uchwyt meblowy, np. Gamet, kolekcja Encanto, nr UU 52.
Uchwyty w kolorze czarnym
Rozstaw 12,8 lub 16cm do ustalenia.

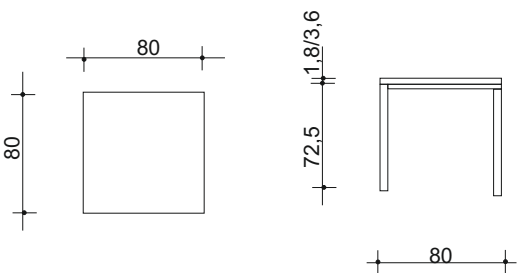
Kolor szafki np. wg wzornika Kronospan 8685 BS Snow White
Obrzeże ABS w kolorze białym

EWENTUALNIE DO ZAMÓWIENIA LUB DO ZAKUPU GOTOWE

Stół (SxGxW) 140 x 80 x 74,1cm - 2 SZTUKI



Stół (SxGxW) 80 x 80 x 74,1cm - 1 SZTUKA



136 x 76 x 72,5

STELAŻE RAMOWE ST-A057-K (noga kwadrat)
wymiar 136 x 76 x 72,5cm.

stelaż skręcany, malowany proszkowo w kolorze białym

przekrój belek: 5 x 2,5 cm,

noga o średnicy 5 cm lub kwadrat 5 x 5 cm,

grubości ścianek: nogi - 1,5 mm, belki - 1,3 mm,

nogi zakończone tworzywową stopką poziomującą.

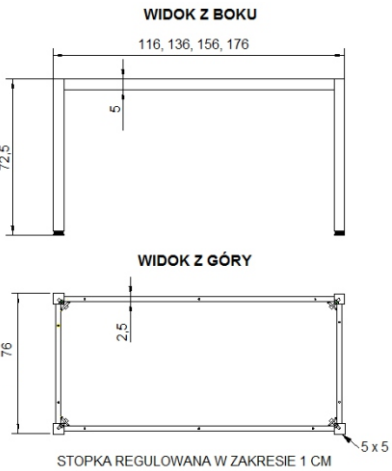
<https://www.meblant.pl/podstawy-nogi-biurek.xml>

Błat grubości 1,8 lub 3,6cm do ustalenia z płyty meblowej laminowanej, Klasa E1.
Kolor blatu np. wg wzornika Kronospan 8685 BS Snow White
Obrzeże ABS w kolorze białym

STELAŻE RAMOWE ST-A057-K (noga kwadrat)
wymiar:76 x 76 x 72,5cm
stelaż skręcany, malowany w kolorze biały
przekrój belek: 5 x 2,5 cm,
noga o średnicy 5 cm lub kwadrat 5 x 5 cm,
grubości ścianek: nogi - 1,5 mm, belki - 1,3 mm,
nogi zakończone tworzywową stopką poziomującą.
<https://www.meblant.pl/podstawy-nogi-biurek.xml>

Opcjonalnie noga 50 x 50 x 70,5cm - 4 sztuki mocowane do blatu 3,6cm.
Kolor nogi biały.

Błat grubości 1,8 lub 3,6cm do ustalenia z płyty meblowej laminowanej, Klasa E1.
Kolor blatu np. wg wzornika Kronospan 8685 BS Snow White
Obrzeże ABS w kolorze białym



NOGA O PRZEKR. KWADRAT 50x50 mm
66x66x72,5 ALU, BIAŁY
76x76x72,5 ALU
116x66x72,5 ALU, BIAŁY
116x76x72,5 ALU
136x66x72,5 ALU, BIAŁY
136x76x72,5 ALU, BIAŁY
156x66x72,5 ALU, BIAŁY
156x76x72,5 ALU, BIAŁY
176x76x72,5 ALU
196x76x72,5 ALU

PROJEKT WYKONAWCZY
ARANŻACJI WNĘTRZ

DESIGN

INWESTOR:
Szkoła Podstawowa nr 51 im. Jana Pawła II
Adres: Bursztynowa 22, 20-576 Lublin

NR RYS.

NAZWA I ADRES OBIEKTU BUDOWLANEGO:
Szkoła Podstawowa nr 51 im. Jana Pawła II
Adres: Bursztynowa 22, 20-576 Lublin

11

PRZEDMIOT RYSUNKU:
PARTER. POKÓJ NAUCZYCIELSKI.
DODATKOWE MEBLE: STANOWISKO KOMP
SZAFKA POD DRUKARKĘ, STOŁY

SKALA
1:50

DATA

PODPIS

PROJEKTOWAŁ: mgr Dorota Świć - Kęcik

04.2019r.

DeDesign. Dorota Świć - Kęcik. 20-539 Lublin. ul. Dziewanny 23/51