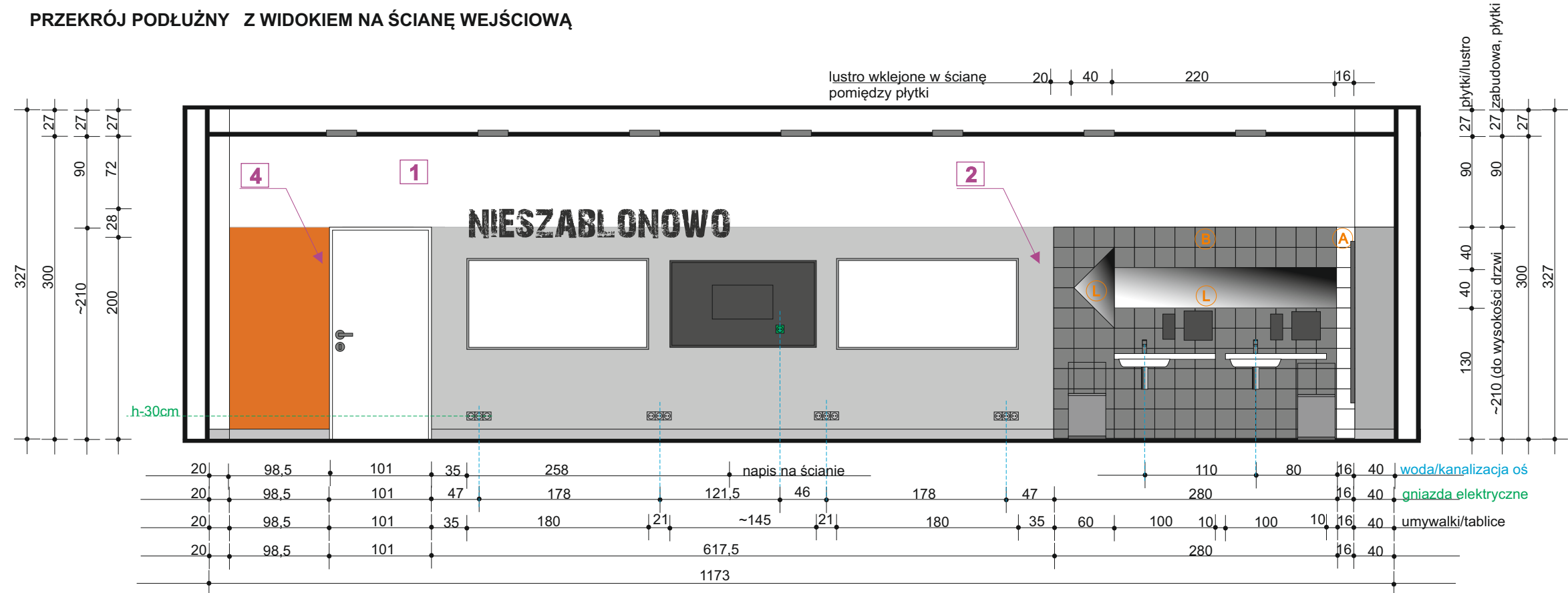
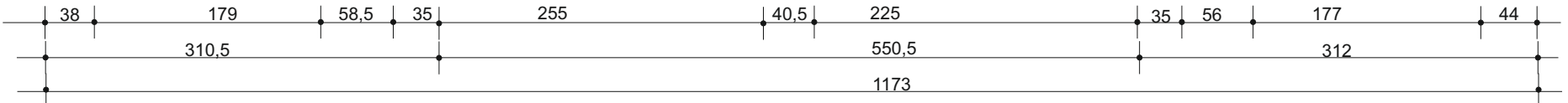
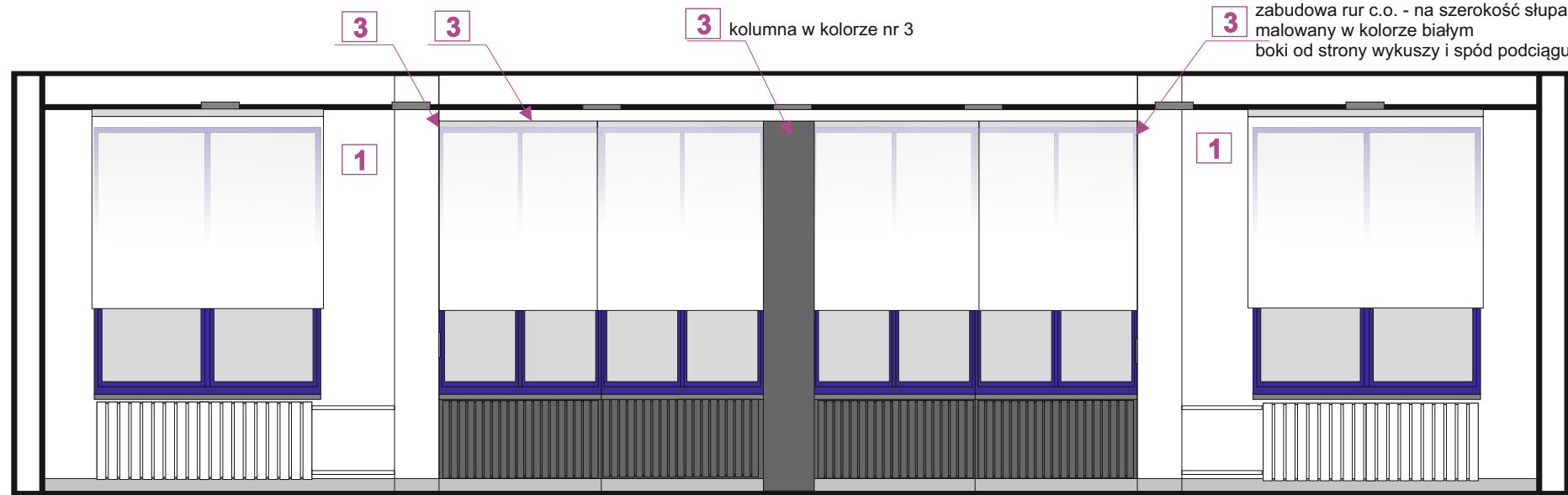
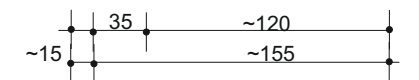
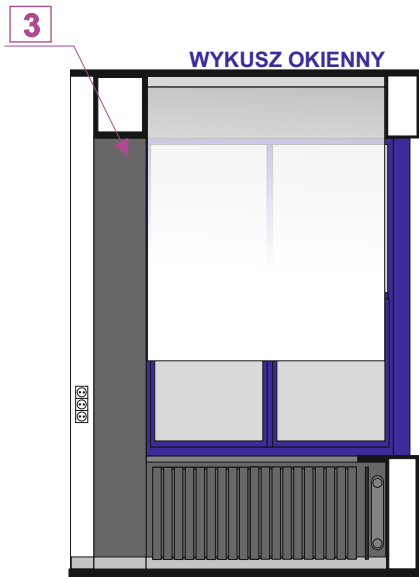


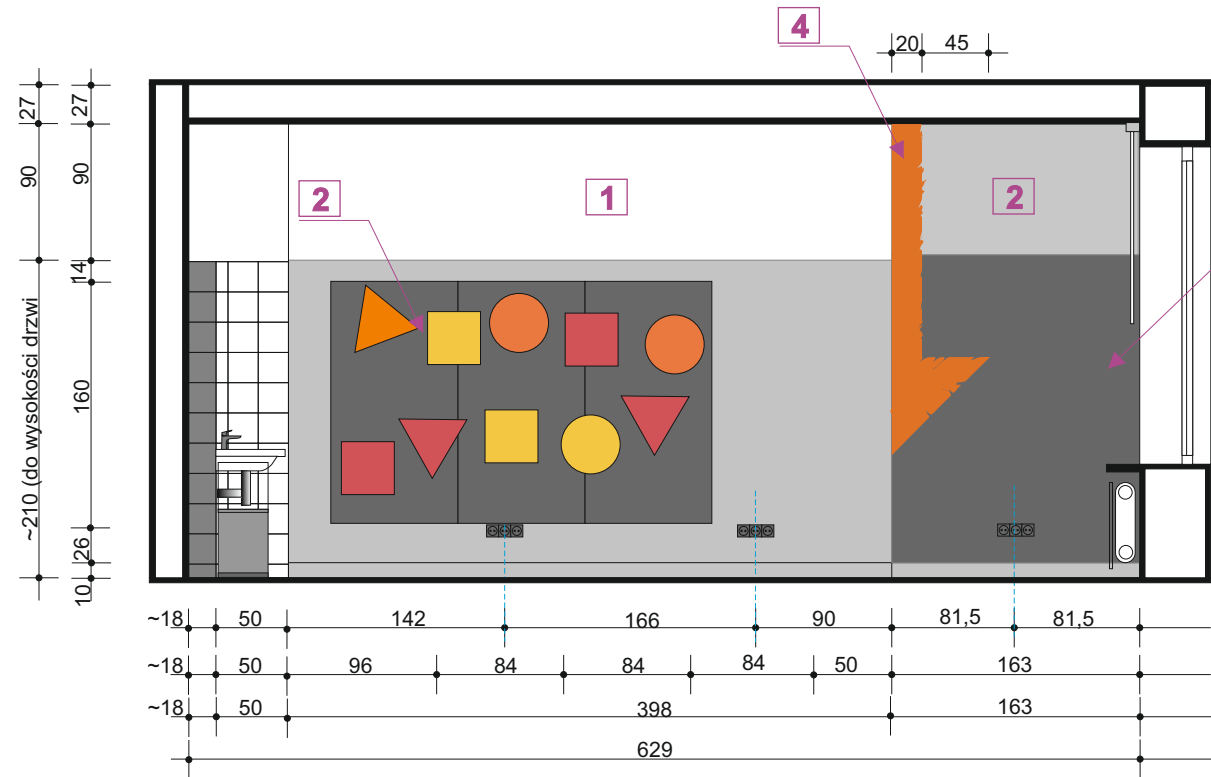
PRZEKRÓJ PODŁUŻNY Z WIDOKIEM NA ŚCIANĘ WEJŚCIOWĄ



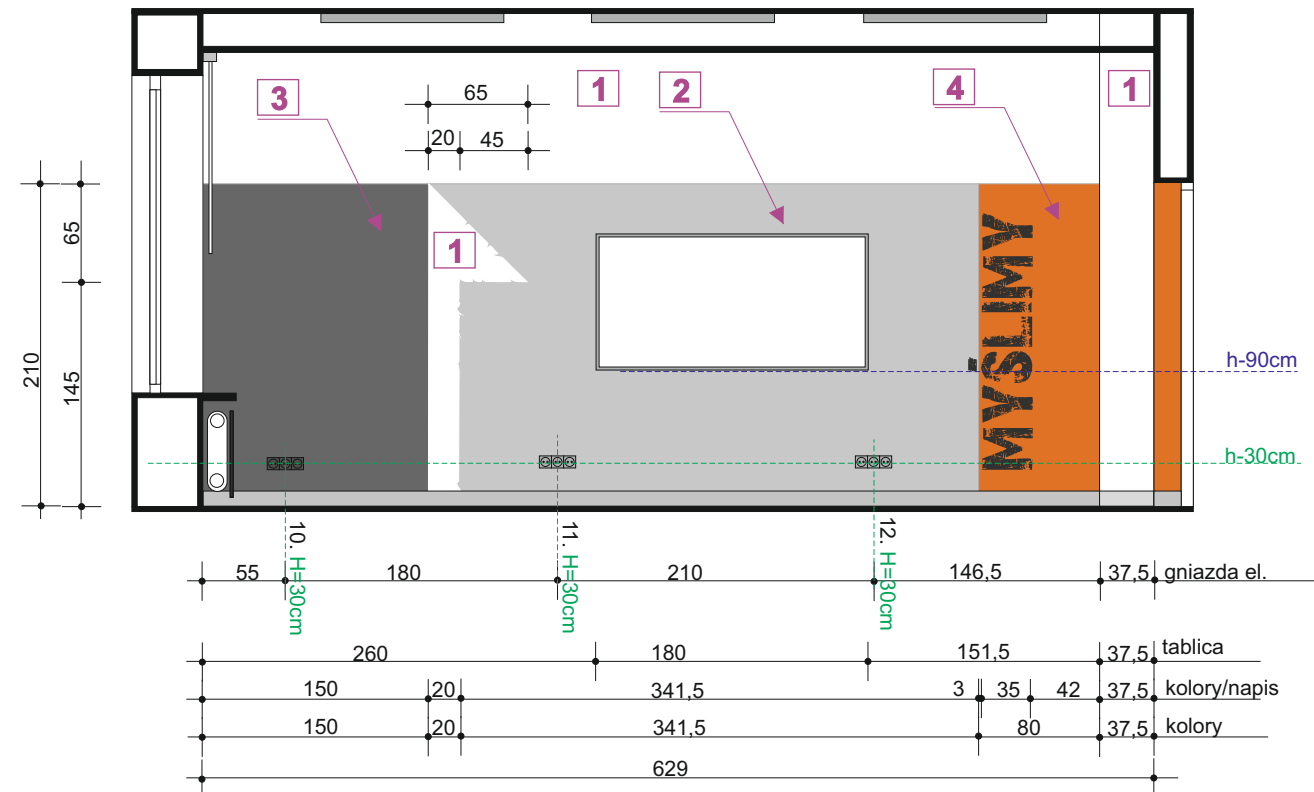
PRZEKRÓJ POPRZECZNY PODŁUŻNY Z WIDOKIEM NA ŚCIANĘ Z OKNAМИ



PRZEKRÓJ POPRZECZNY



PRZEKRÓJ POPRZECZNY Z WIDOKIEM NA ŚCIANĘ PO PRAWEJ STRONIE OD WEJŚCIA



- Położenie płytek o formacie 20 x 20cm w kolorach:
 - A. białych matowych – zabudowa pionu wentylacyjnego na szerokości 5cm + 16cm, do wysokości do wysokości drzwi około 210cm. Ilość – około 37 sztuk – 1,48m².
 - Spoina 1 – 1,5mm w kolorze białym dostosowanym do płytki,
 - B. antracytowym lub czarnym, matowych np. Opoczno Monoblock 20 x 20cm – zabudowa g – k stelaży podtynkowych umywalki do wysokości drzwi około 210cm (wraz z górną powierzchnią zabudowy). Ilość – ok. 148 sztuk – 5,92m².
 - Spoina 1 – 1,5mm w kolorze antracytowym dostosowanym do płytki.
- L. Przyklejenie lustro w kształcie strzałki do ściany pomiędzy płytkami. Lustro składające się z 2 elementów:
 - trójkąta o wymiarach 80 x 40cm,
 - prostokąta o wymiarach 220 x 40cm.

- Malowanie ścian , podciągu i sufitu w wykuszach wg wzornika NCS w kolorach:
 - Białym – ściany powyżej linii drzwi ~210cm, strzałka. Powierzchnia około 41,61m².
 - Szarym – S2500 – N. Pasy ściany do wysokości 210cm na ścianie wejściowej i ścianie bocznej, fragment ściany powyżej 210cm we wnęce przy oknie. Powierzchnia około 30,17m².
 - Antracytowym – S 7500 – N –pasy na ścianach krótszych o wymiarach 163 x ~210cm i 150 x ~210cm, napisy, wszystkie ściany i sufit w wykuszu grubość ściany zewnętrznej przy wykuszach (od strony wykuszy) ze spodem podciągu, kolumna. Powierzchnia około 22,15m².
 - Pomarańczowym S2060 – Y50R – akcenty na ścianie po prawej stronie od wejścia, strzałka na ścianie tylnej. Powierzchnia około 4,40m².

PROJEKT WYKONAWCZY ARANŻACJI WNEŹRZ

INWESTOR:
Szkoła Podstawowa nr 51 im. Jana Pawła II
Adres: Bursztynowa 22, 20-576 Lublin

NAZWA I ADRES OBIEKTU BUDOWLANEGO:
Szkoła Podstawowa nr 51 im. Jana Pawła II
Adres: Bursztynowa 22, 20-576 Lublin

PRZEDMIOT RYSUNKU:
PARTER, SALA LEKCYJNA
WIDOKI ŚCIAN

SKALA
1:50

PROJEKTOWAŁ: mgr Dorota Świąć - Kęcik

DATA

12.2020r.

Podpis

DeDesign. Dorota Świąć - Kęcik. 20-539 Lublin. ul. Dziewanny 23/51