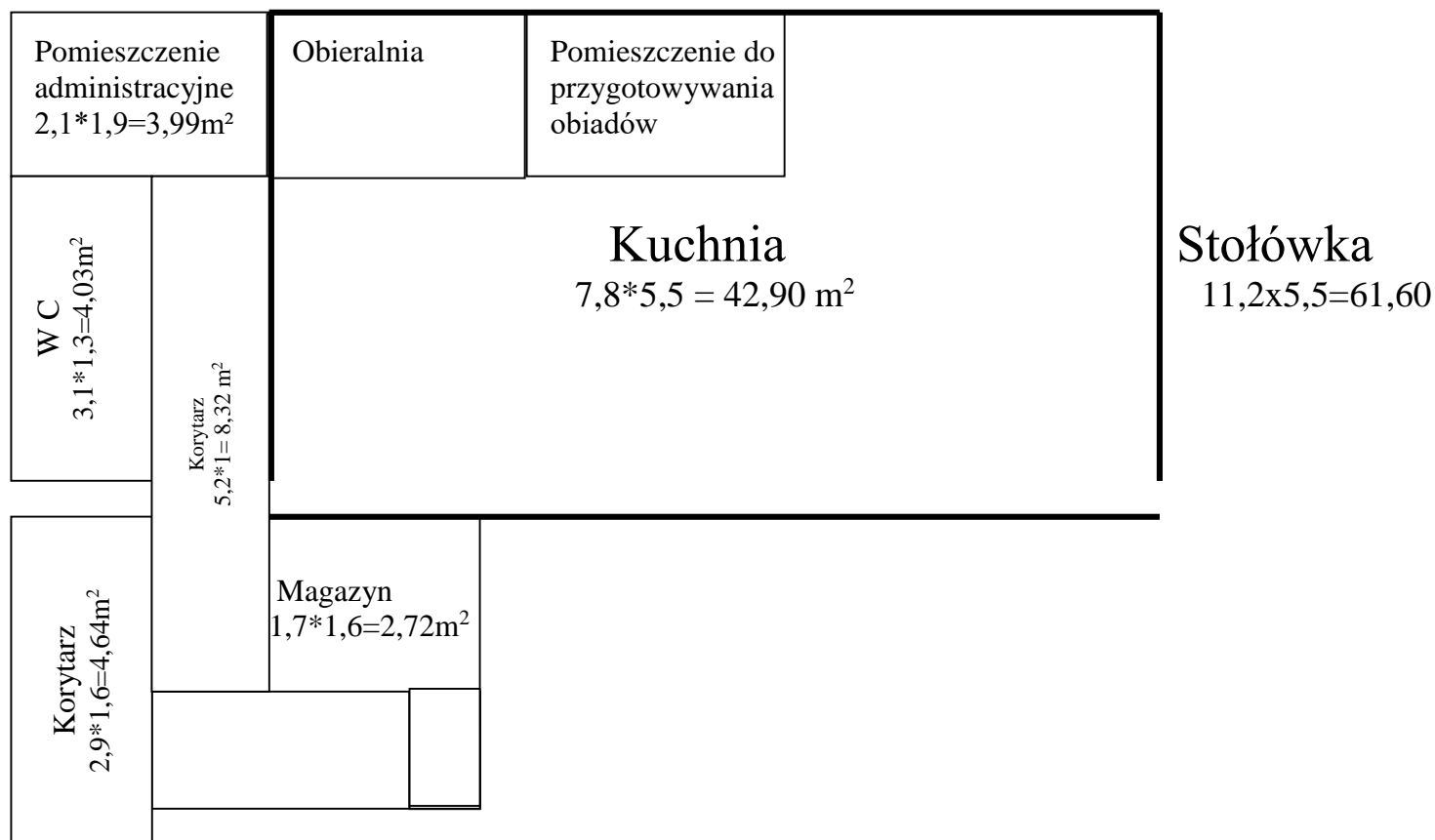


Załącznik nr 1a

Schemat rozmieszczenia pomieszczeń w kuchni i stołówce Gimnazjum nr 18 im. Macieja Rataja w Lublinie



Powierzchnia kuchni - 42,90 m²

WC - 4,03 m²

Magazyn - 2,72 m²

Pomieszczenie admin. - 3,99 m²

Powierzchnia stołówki - 61,60 m²

Razem - 115,24 m²

Powierzchnia wszystkich pomieszczeń – 115,24 m²