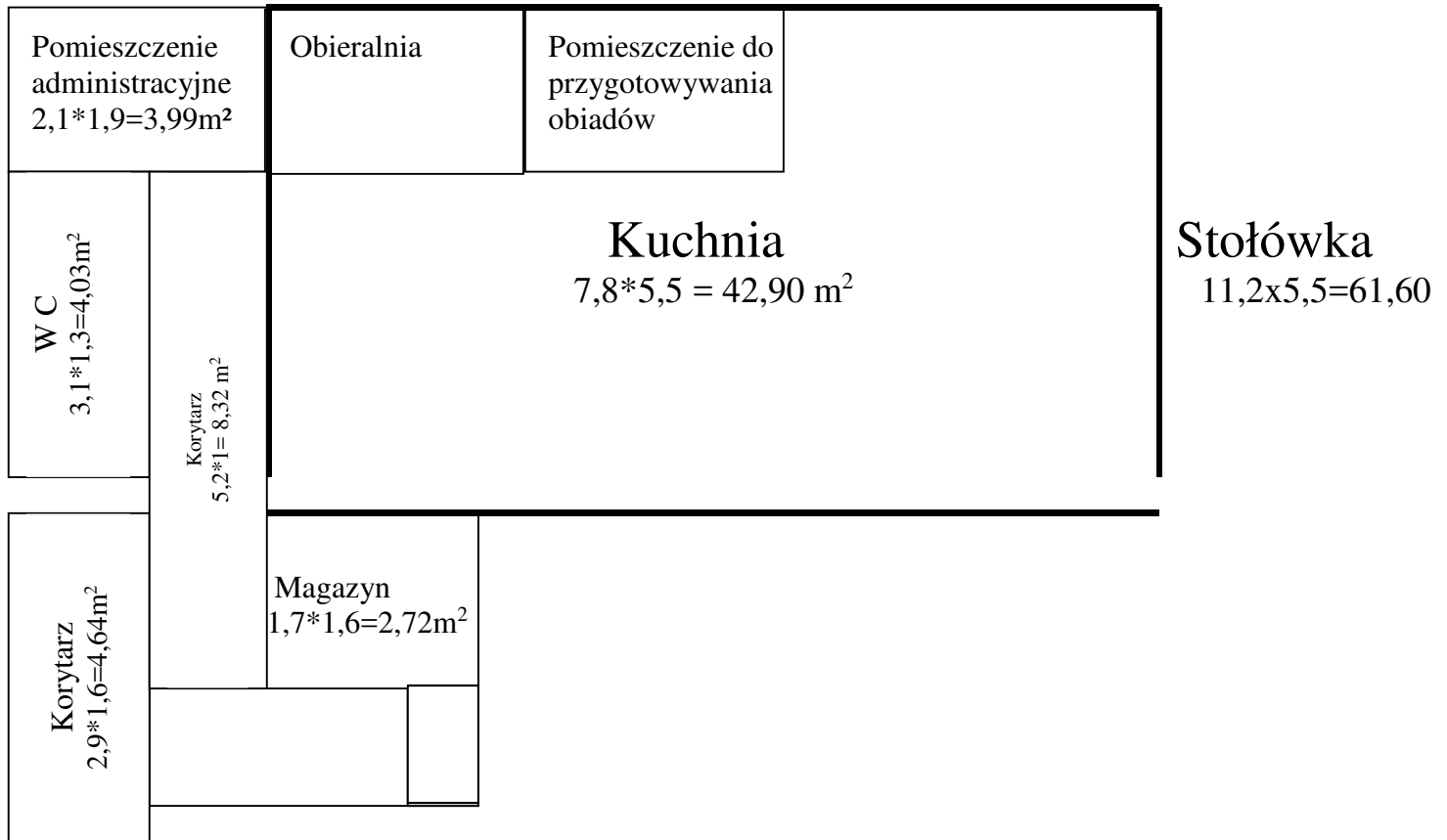


## Załącznik nr 1

### Schemat rozmieszczenia pomieszczeń w kuchni i stołówce Gimnazjum nr 18 im. Macieja Rataja w Lublinie



Powierzchnia kuchni - 42,90 m<sup>2</sup>

WC - 4,03 m<sup>2</sup>

Magazyn - 2,72 m<sup>2</sup>

Pomieszczenie admin. - 3,99 m<sup>2</sup>

Powierzchnia stołówki - 61,60 m<sup>2</sup>

Razem - 115,24 m<sup>2</sup>

**Powierzchnia wszystkich pomieszczeń – 115,24 m<sup>2</sup>**