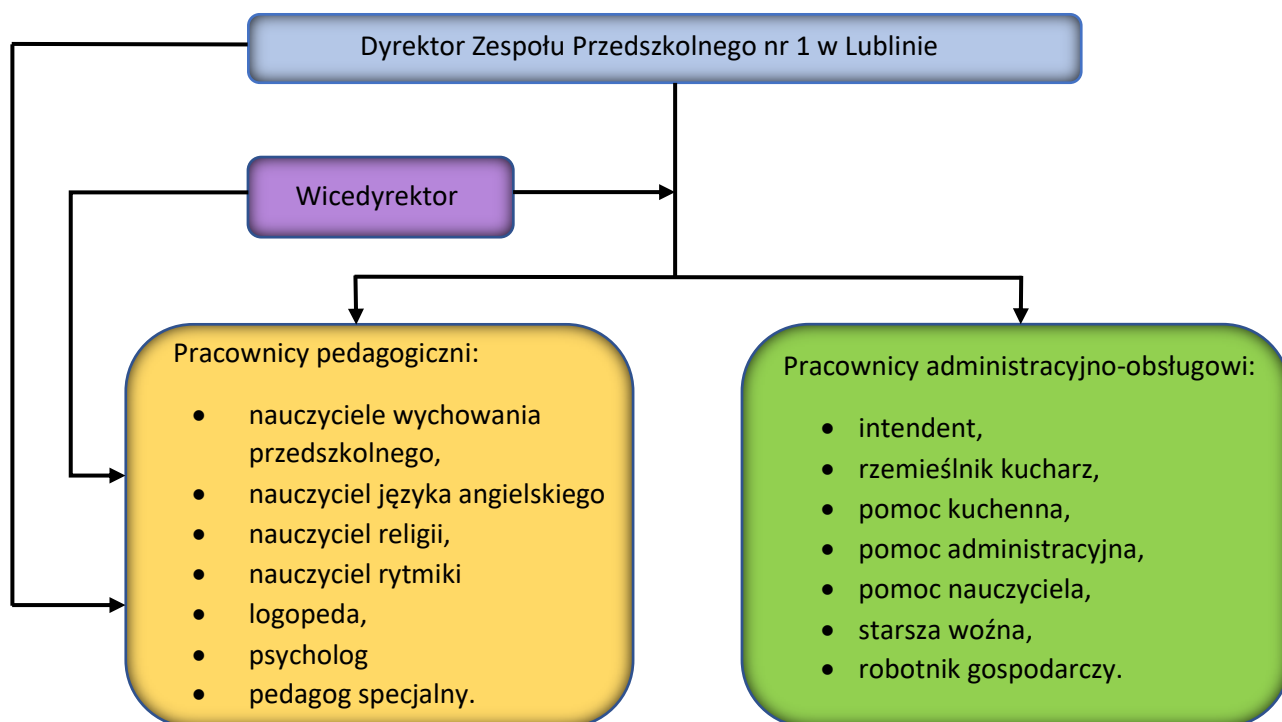


Struktura Organizacyjna Zespołu Przedszkolnego nr 1 w Lublinie



Dyrektor Zespołu Przedszkolnego nr 1 w Lublinie kieruje działalnością placówki i reprezentuje ją na zewnątrz.

Dyrektorowi podlegają:

1. Wicedyrektor.
2. Pracownicy pedagogiczni:
 - a. nauczyciele wychowania przedszkolnego,
 - b. nauczyciel języka angielskiego,
 - c. nauczyciel religii,
 - d. nauczyciel rytmiki,
 - e. logopeda,
 - f. psycholog,
 - g. pedagog specjalny
3. Pracownicy administracyjno-obługowi:
 - a. intendent,
 - b. rzemieślnik kucharz,
 - c. pomoc kuchenna,
 - d. pomoc administracyjna,
 - e. pomoc nauczyciela,
 - f. starsza woźna,
 - g. robotnik gospodarczy.