

Plan instalacji wodnej 1:50

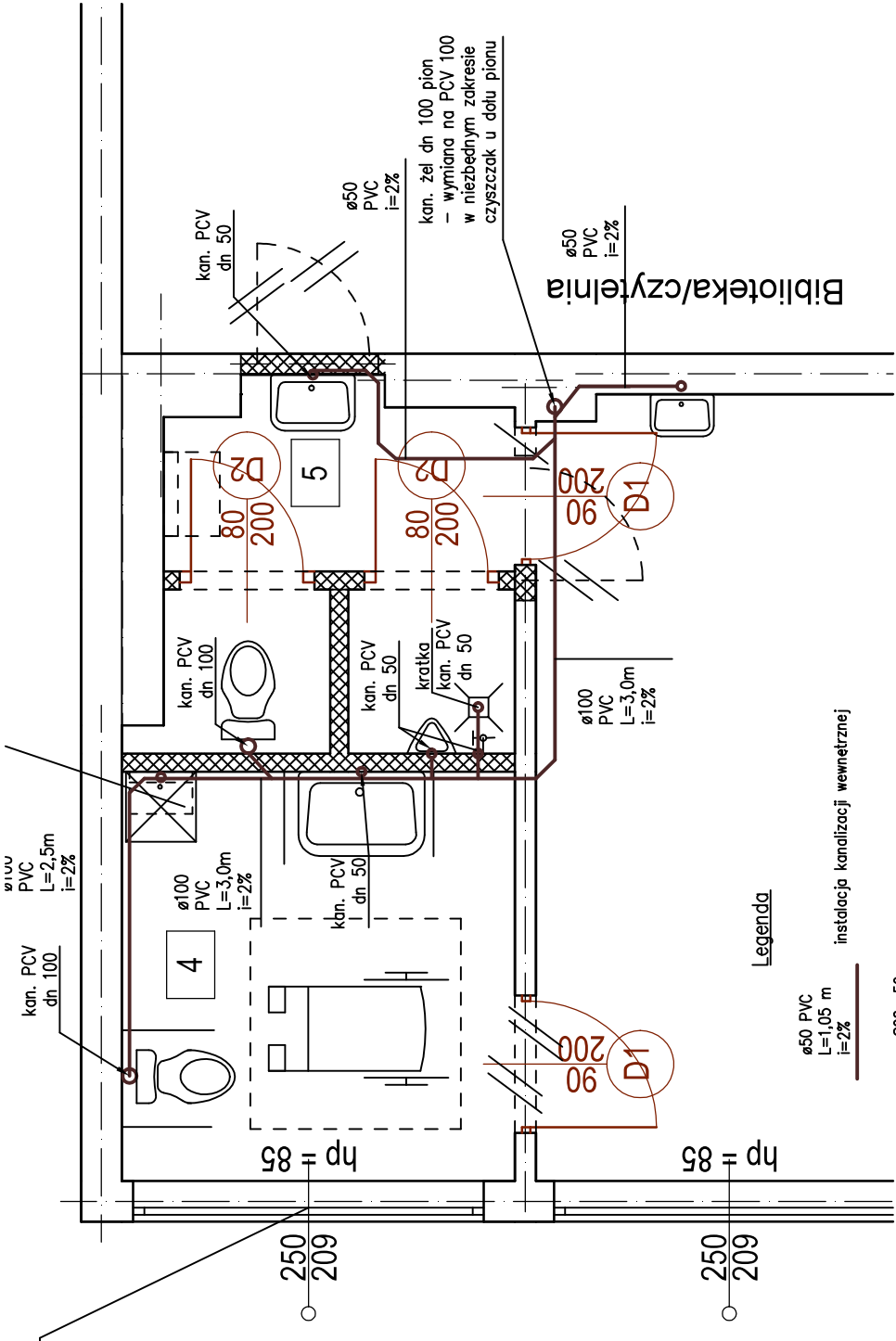
LEGENDA:

- instalacja z.w.u.
- instalacja c.w.u.
- instalacja cyrkulacji
- + Z0 zawór odcinający
- + Z0 zawór odcinający
- + bateria przy przyborze
- + zawór z wyłewka

Uwagi:

1. Instalację c.w./z.w./cyrkulacji wykonać z rur wielowarstwowych z wkładką aluminiową PE-RT/AL/PE-RT;
2. Instalację wodną prowadzić w bruzdzie ściennej oraz nt w obudowie z płyt gk wodoodpornych
3. Podjęć wody pod przybory 16x2,0mm w bruzdzie ściennej;
4. Przewody instalacji kanalizacyjnej prowadzić ze spadkiem 1,5% dla $\phi 50$, 2% dla $\phi 110$ w kierunku pionu;
5. Zainstalować zawór antyoskazywowy EA na podłączeniu zimnej i ciepłej wody (początek instalacji z.w., przed licznikiem)
6. Zainstalować zawory antyoskazywowe HAZ16 przy złączkach do weża;
7. Zainstalować zawory odcinające przy podłączeniu baterii stojących

- KG – komora gospodarcza
- UM01,02 – umywalki
- UM03N – umywalka w wersji dla osób niepełnosprawnych
- WC01 – WC
- WC02N – WC w wersji dla osób niepełnosprawnych
- PS – pisuar
- Z001,... – zaworki odcinające dopływ wody do przyborów
- W – wodomierz z zaworami odcinającymi
- baterie przy zlewach i umywalkach



Plan instalacji kanalizacyjnych 1:50

Legenda

- $\phi 50$ PCV L=1,05 m i=2%
- instalacja kanalizacyjnej wewnętrznej
- S02 $\phi 50$ PVC
- podejście do przyboru

Poziom kan. PCV dn 100 prowadzić pod stropem w poziomie pionowy.

- podejście pod miskę – DN110 – połączyć najniższej pionu;
- podejście pod umywalkę – DN50;
- podejście pod kratkę ściekową – DN50.
- Czyszczak przy wymienianej części pionu (żeliwny dn100 na PVC 110)

Remont i przebudowa pomieszczeń w budynku SP 43 przy ul. Śliwińskiego 5 w Lublinie dla przystosowania ich w celu utworzenia Dziennego Domu "Senior+"
 Inwestor: Gmina Lublin - Zespół Ośrodków Wsparcia, ul. Lwowska 28, 20-128 Lublin

Oprac.: inż. Albert Dragan
 upr. LUB/0171/PWOS/05

07.2022 r.

Plan instalacji wod-kan.

Skala 1:50

Rys. Nr S-01