

Zarządzenie wewnętrzne Nr 43 / 2014
Dyrektora Zespołu Ośrodków Wsparcia w Lublinie
z dnia 18 grudnia 2014 r.

**w sprawie wprowadzenia Regulaminu Organizacyjnego Środowiskowego Domu
Samopomocy w Lublinie, ul. Zbożowa 22A**

Na podstawie § 4 pkt. 2 Rozporządzenia Ministra Pracy i Polityki Społecznej z dnia 9 grudnia 2010 r. w sprawie środowiskowych domów samopomocy (Dz. U. 2010 r., Nr 238, poz. 1586) zarządzam, co następuje:

§ 1

Wprowadzam do stosowania Regulamin Organizacyjny Środowiskowego Domu Samopomocy w Lublinie, ul. Zbożowa 22A, który stanowi załącznik Nr 1 do niniejszego zarządzenia.

§ 2

Schemat organizacyjny Środowiskowego Domu Samopomocy stanowi załącznik Nr 2 do zarządzenia.

§ 3

Program działalności Środowiskowego Domu Samopomocy - typ B stanowi załącznik Nr 3 do zarządzenia.

§ 4

Program działalności Środowiskowego Domu Samopomocy - typ C stanowi załącznik Nr 4 do zarządzenia.

§ 5

Zobowiązuję kierownika Środowiskowego Domu Samopomocy przy ul. Zbożowej 22A do zapoznania pracowników oraz uczestników Ośrodka z treścią niniejszego zarządzenia.

§ 6

Treść zarządzenia podlega ogłoszeniu przez wywieszenie na tablicy ogłoszeń w siedzibie Środowiskowego Domu Samopomocy przy ul. Zbożowej 22A.

§ 7

Zarządzenie wchodzi w życie z dniem podpisania

RADCA PRAWNY
Miroslawa Łuksza
Lb-952

Z-ca Dyrektora
Anna Ryńska

**Zadania, struktura organizacyjna
oraz zakres praw i obowiązków Uczestników
Środowiskowego Domu Samopomocy
w Lublinie przy ul. Zbożowej 22 A**

§1

1. Środowiskowy Dom Samopomocy, zwany dalej Domem, jest ośrodkiem wsparcia działającym w strukturze Zespołu Ośrodków Wsparcia w Lublinie.
2. Dom przeznaczony jest dla:
 - 1) osób upośledzonych umysłowo w stopniu głębokim, znacznym i umiarkowanym, a także osób z lekkim upośledzeniem umysłowym, gdy jednocześnie występują inne zaburzenia, zwłaszcza neurologiczne – typ B,
 - 2) dorosłych osób z autyzmem – typ C, zwanych dalej Uczestnikami oraz ich rodzin.
3. Uczestnikami Domu mogą być osoby zamieszkałe na terenie Gminy Lublin – Miasta na prawach powiatu.
4. Jeżeli Dom dysponuje wolnymi miejscami, mogą być przyjęte, w oparciu o uzgodnienia organów kierujących, osoby z innych gmin.
5. Liczba miejsc w Domu wynosi 40, w tym 20 dla osób z upośledzeniem umysłowym oraz 20 dla osób z autyzmem.

§ 2

Celem działalności Domu jest podtrzymywanie i rozwijanie umiejętności uczestników niezbędnych do możliwie jak najbardziej samodzielnego życia, wspieranie rodzin uczestników w przewycięzaniu trudnych sytuacji życiowych oraz integrowanie uczestników i ich rodzin ze społecznością lokalną.

§3

1. Domem kieruje kierownik, który ustala zadania dla pracowników i koordynuje pracę zespołów pracowniczych.
2. Zadania Domu realizowane są przez dwa zespoły:
 - 1) zespół wspierająco-aktywizujący,
 - 2) stanowisko kucharz.
3. Do zadań zespołu wspierająco-aktywizującego należy w szczególności:
 - 1) opracowywanie planów pracy i harmonogramów zajęć,
 - 2) konstruowanie indywidualnych planów postępowania wspierająco-aktywizującego, koordynacja realizacji planu i jego okresowa ocena,
 - 3) prowadzenie indywidualnych i grupowych zajęć dla uczestników,
 - 4) utrzymywanie kontaktu z rodzinami, opiekunami i najbliższym otoczeniem,
 - 5) podejmowanie działań promujących Dom oraz integrujących Uczestników ze środowiskiem lokalnym,

- 6) prowadzenie obowiązującej dokumentacji indywidualnej i zbiorczej,
 - 7) organizowanie i udział w inicjatywach na rzecz osób z niepełnosprawnością intelektualną i osób z autyzmem,
 - 8) udział w szkoleniach i systematyczne podnoszenie swoich kwalifikacji zawodowych.
4. Do zadań kucharza należy obsługa kuchni.
 5. Kierownik Domu współpracuje z instytucjami i organizacjami działającymi na rzecz osób z zaburzeniami psychicznymi. Zasady i formy współpracy ustala Dyrektor Zespołu.
 6. Dom prowadzi dokumentację zbiorczą i indywidualną każdego Uczestnika.
 7. W Domu funkcjonuje Rada Uczestników i Rada Rodziców.

§4

1. Podstawę przyjęcia Uczestnika do ośrodka stanowi decyzja administracyjna wydana przez działających z upoważnienia Prezydenta Miasta Lublin dyrektora lub innego pracownika Miejskiego Ośrodka Pomocy Rodzinie w Lublinie.
2. Wniosek o przyjęcie do Domu osoba ubiegająca się lub jego przedstawiciel ustawowy/opiekun prawny składa u pracownika socjalnego Domu.
3. Pracownik socjalny Domu przeprowadza wywiad środowiskowy oraz kompletuje dokumenty dotyczące w szczególności sytuacji zdrowotnej, finansowej, bytowej osoby ubiegającej się i przedstawia je do akceptacji dyrektorowi Zespołu.
4. Odpłatności za usługi świadczone w Domu ustala się na podstawie art. 51 b ustawy z dnia 12 marca 2004 roku o pomocy społecznej. Wysokość i sposób wnoszenia odpłatności określa decyzja administracyjna kierująca Uczestnika do Domu.

§5

1. Skreślenie z listy Uczestników Ośrodka może nastąpić w wyniku wygaśnięcia lub uchylecia decyzji administracyjnej upoważniającej do korzystania z usług Domu.
2. Dyrektor Zespołu Ośrodków Wsparcia w Lublinie może złożyć do Miejskiego Ośrodka Pomocy Rodzinie w Lublinie wniosek o uchylecie decyzji administracyjnej w razie:
 - 1) zmiany miejsca zamieszkania Uczestnika,
 - 2) na wniosek Uczestnika lub jego przedstawiciela ustawowego/opiekuna prawnego,
 - 3) stwarzania przez Uczestnika zagrożenia dla zdrowia i/lub życia swojego lub innych osób.
3. Decyzję uchylającą wydają z upoważnienia Prezydenta Miasta Lublin dyrektor lub pracownik Miejskiego Ośrodka Pomocy Rodzinie w Lublinie.

§6

1. Dla Uczestników Domu świadczone są następujące usługi:
 - 1) Rehabilitacja społeczna:
 - a) trening funkcjonowania w życiu codziennym,
 - b) trening umiejętności spędzania wolnego czasu,
 - c) trening umiejętności interpersonalnych i rozwiązywania problemów,
 - d) terapia zajęciowa,
 - e) terapia logopedyczna,
 - f) poradnictwo psychologiczne,
 - g) poradnictwo socjalne.
 - 2) Profilaktyka i promocja zdrowia:
 - a) opieka pielęgniarska w niezbędnym zakresie,

- b) profilaktyka i edukacja zdrowotna,
 - c) psychoedukacja.
 - 3) Rehabilitacja fizyczna.
 - 4) Organizacja zajęć kulturalno-rekreacyjnych oraz spotkań okolicznościowych i integracyjnych.
 - 5) Usługi opiekuńcze.
 - 6) Praca z rodziną uczestnika:
 - a) wsparcie i poradnictwo psychologiczne,
 - b) poradnictwo socjalne,
 - c) konsultacje ze specjalistami,
 - d) poradnictwo prozdrowotne.
 - 7) Dom umożliwia uczestnikom spożywanie gorącego posiłku w ramach treningu kulinarnego.
2. Zespół wspierająco-aktywizujący opracowuje indywidualny plan postępowanie wspierająco-aktywizującego przy udziale Uczestnika lub Uczestnika i jego przedstawiciela ustawowego/opiekuna prawnego indywidualny plan postępowania wspierająco-aktywizującego dostosowany do jego potrzeb i możliwości psychofizycznych.
 3. Uczestnik lub jego przedstawiciel ustawowy/opiekun prawny wyraża pisemną zgodę na ustalony plan postępowania wspierająco-aktywizującego.
 4. Każdemu uczestnikowi zostaje przydzielona osoba prowadząca /asystent/, która wdraża, koordynuje i monitoruje realizację planu postępowania wspierająco-aktywizującego.
 5. Kierownik Domu wraz z zespołem terapeutycznym dokonują okresowej oceny realizacji planu postępowania wspierająco-aktywizującego każdego Uczestnika.

§7

Dom czynny jest od poniedziałku do piątku z wyjątkiem dni świątecznych, w godzinach 7.30 – 15.30.

§8

1. Uczestnicy Domu mają prawo do:
 - 1) podmiotowego traktowania oraz życzliwości i zrozumienia ze strony personelu,
 - 2) poszanowania własnej godności oraz ochrony dóbr osobistych, w szczególności danych osobowych oraz informacji zawartych wywiadzie środowiskowym i w innych dokumentach,
 - 3) współuczestniczenia w miarę swoich możliwości w opracowywaniu indywidualnego planu wspierająco – aktywizującego i jego ocenie,
 - 4) korzystania z oferty Domu, jego pomieszczeń i wyposażenia,
 - 5) wybierania samorządu,
 - 6) zgłaszania uwag i wniosków w sprawach osobistych lub dotyczących funkcjonowania Domu do kierownika placówki lub dyrektora Zespołu Ośrodków Wsparcia w Lublinie,
 - 7) zapewnienia bezpieczeństwa fizycznego i psychicznego oraz atmosfery wzajemnej życzliwości i tolerancji w czasie pobytu.
2. Uczestnicy mają obowiązek:

- 1) przestrzegania postanowień niniejszego Regulaminu odnoszących się do Uczestnika,
 - 2) realizacji ustalonego planu postępowania wspierająco-aktywizującego,
 - 3) systematycznego uczęszczania na zajęcia terapeutyczne,
 - 4) stosowania się do zaleceń kierownika Domu i zespołu wspierająco-aktywizującego,
 - 5) aktywnego, na miarę swoich możliwości, uczestniczenia w życiu Domu, również poprzez wypełnianie dodatkowo powierzonych im funkcji (np. dyżur w kuchni, pracowniach),
 - 6) dbania o estetykę Domu oraz poszanowania znajdującego się w nim wyposażenia,
 - 7) przestrzegania ogólnie przyjętych norm i zasad kulturalnego zachowywania się na terenie Domu.
3. Na terenie Domu zabrania się spożywania napojów alkoholowych oraz innych środków odurzających, przebywania osobom w stanie nietrzeźwym oraz urządzania spotkań towarzyskich nie przewidzianych w planie pracy Domu.
 4. Uczestnik, który z powodu pogorszenia stanu zdrowia wymaga konsultacji lekarza psychiatry lub hospitalizacji, a jednocześnie odmawia zgłoszenia się do lekarza lub nie wyraża zgody na hospitalizację zaleconą przez lekarza psychiatrę zostaje natychmiast zawieszony w prawie do pobytu w Domu z jednoczesnym skierowaniem wniosku o uchylenie decyzji na podstawie której nastąpiło skierowanie do ośrodka.
 5. Nieprzestrzeganie przez Uczestnika ustaleń niniejszego Regulaminu stanowi podstawę do:
 - 1) udzielenia Uczestnikowi upomnienia przez kierownika Domu,
 - 2) udzielenia Uczestnikowi upomnienia przez dyrektora Zespołu Ośrodków Wsparcia w Lublinie.

§ 9

1. Uczestnicy Domu mogą wybierać samorząd zwany Radą Uczestników.
2. Rada Uczestników składa się z co najmniej trzech osób: przewodniczącego, skarbnika i sekretarza.
3. Do zadań Rady Uczestników należy:
 - 1) współdziałanie z kierownictwem oraz pracownikami Domu w organizowaniu imprez okolicznościowych i rekreacyjnych,
 - 2) współuczestniczenie w opracowywaniu rocznych planów pracy Domu.
4. Rada Uczestników wybierana jest przez Uczestników drogą głosowania.
5. Kadencja Rady Uczestników trwa 2 lata.
6. Członkowie Rady Uczestników mogą pełnić swoje obowiązki maksymalnie przez dwie kadencje.
7. Uczestnicy mogą odwołać Radę Uczestników przed upływem kadencji w razie niewłaściwego pełnienia powierzonych obowiązków.
8. W razie odwołania członka Rady lub jego rezygnacji w trakcie trwania kadencji lub skreślenia z listy Uczestników przeprowadza się wybory uzupełniające.

§ 10

1. Przedstawiciele ustawowi/opiekunowie prawni mają prawo do:
 - 1) uzyskania informacji o rodzaju zajęć i postępach w rozwoju swojego dziecka,
 - 2) tworzenia samorządu rodziców, zwanego Radą Rodziców.

2. Przedstawiciele ustawowi/opiekunowie prawni są zobowiązani do:
- 1) informowania kierownika Domu o stanie zdrowia Uczestnika,
 - 2) zaopatrzenia swojego dziecka w odzież, obuwie, sprzęt ortopedyczny, zleczone leki i niezbędne środki do utrzymania właściwej higieny osobistej,
 - 3) terminowego uiszczania opłaty za pobyt w Domu i zgłaszania nieobecności dziecka,
 - 4) niezwłocznego informowania kierownika o zmianie sytuacji życiowej mającej wpływ na odpłatność i prawo do korzystania z pobytu w Domu.

§ 11

1. Przedstawiciele ustawowi/opiekunowie prawni mogą tworzyć swoją reprezentację, zwaną Radą Rodziców.
2. Rada Rodziców składa się z co najmniej 3 osób: przewodniczącego, skarbnik, sekretarza.
3. Do zadań Rady należy:
 - 1) reprezentowanie interesów Uczestników i ich przedstawicieli ustawowych/opiekunów prawnych,
 - 2) współdziałanie z kierownikiem Domu w organizowaniu imprez integracyjnych i okolicznościowych.

§ 12

Schemat organizacyjny Środowiskowego Domu Samopomocy stanowi załącznik do niniejszego regulaminu

§ 13

W sprawach nieuregulowanych stosuje się przepisy Rozporządzenia Ministra Pracy i Polityki Społecznej z dnia 9 grudnia 2010 roku w sprawie środowiskowych domów samopomocy (Dz.U. z dnia 17 grudnia 2010 roku Nr 238 poz. 1586).

Akceptuję
27.11.2014r.

Zastępca Wojewody Lubelskiego

dr Andrzej Borys
Z-ca Dyrektora Wydziału
Polityki Społecznej

Zastępca Prezydenta Miasta Lublin

Akceptuję

Monika Lipińska

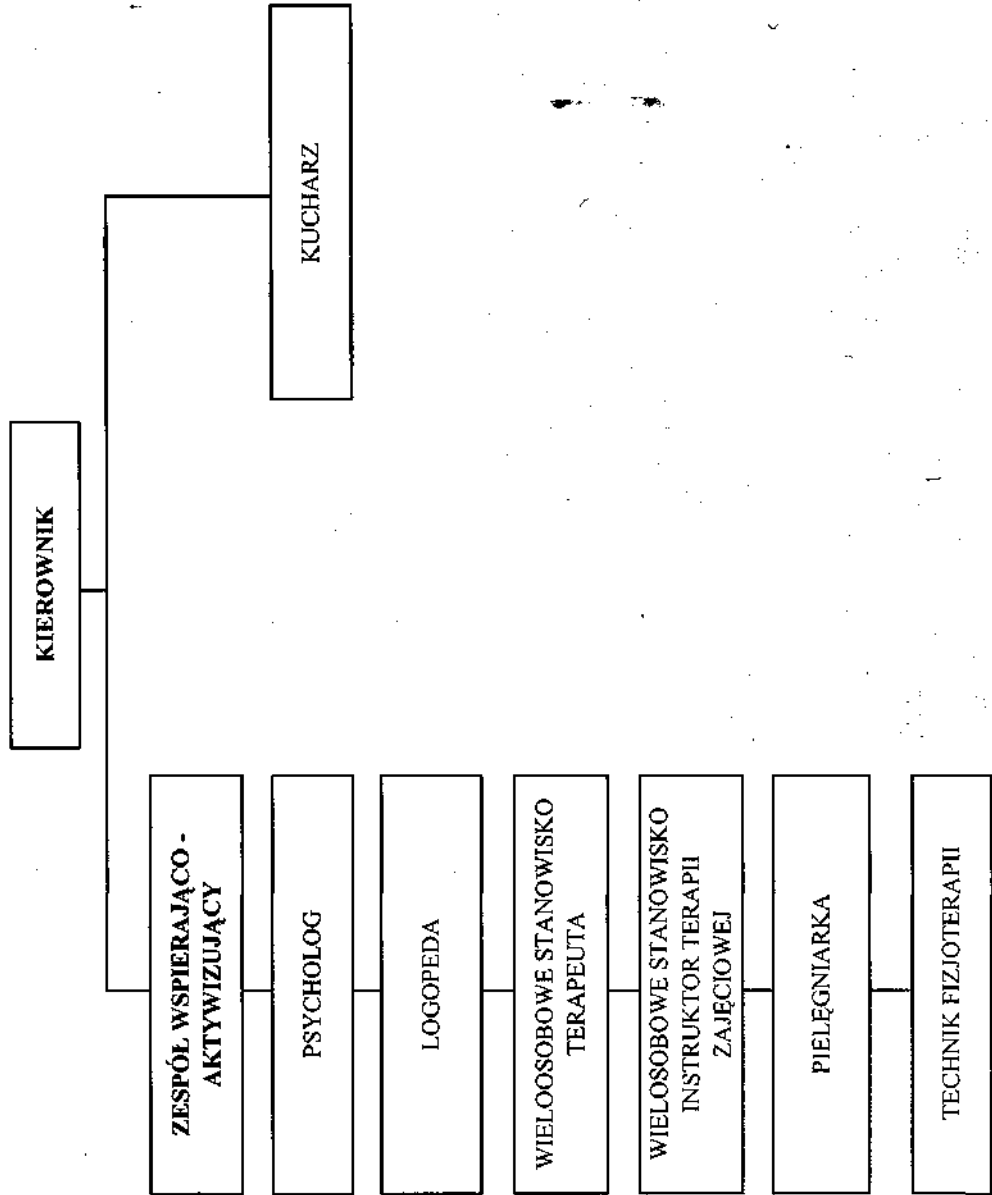
Z-ca Dyrektora

Anna Ryńska

RADCA PRAWNY

Mirosława Mulsza
Lb-952

SCHEMAT ORGANIZACYJNY
Środowiskowy Dom Samopomocy w Lublinie, ul. Zbożowa 22A



Z-ca Dyrektora

Anna Ryńska
Anna Ryńska

RADCA PRAWNY

Mirosława Łukasz
Mirosława Łukasz
Lb-952

PROGRAM DZIAŁALNOŚCI ŚRODOWISKOWEGO DOMU SAMOPOMOCY TYP B

W LUBLINIE, UL. ZBOŻOWA 22 A

ZESPÓŁ OSRODKÓW WSPARCIA W LUBLINIE

I. Podstawa prawna

- Ustawa z dnia 12 marca 2004 roku o pomocy społecznej (t. j. Dz. U. 2013, poz. 182 ze zm.);
- Rozporządzenie Ministra Pracy i Polityki Społecznej z dnia 9 grudnia 2010 roku w sprawie środowiskowych domów samopomocy;
- Ustawa z dnia 19 sierpnia 1994 roku o ochronie zdrowia psychicznego (t. j. Dz. U. 2011, Nr 235, poz. 1375 ze zm.)

II. Wstęp

Środowiskowy Dom Samopomocy zlokalizowany przy ul. Zbożowej 22 jest ośrodkiem wsparcia działającym w strukturze Zespołu Ośrodków Wsparcia w Lublinie. Posiada 40 miejsc, w tym 20 miejsc dla osób z niepełnosprawnością intelektualną (typ B) i 20 miejsc przeznaczonych dla osób z autyzmem (typ C).

III. Cel główny programu

Środowiskowy Dom Samopomocy ma umożliwić osobom z niepełnosprawnością intelektualną samodzielne funkcjonowanie na miarę możliwości i ograniczeń oraz udział we wszystkich sferach życia. Celem działalności jest podtrzymywanie i rozwijanie umiejętności uczestników niezbędnych do możliwie jak najbardziej samowystarczalnemu życiu, wspieranie rodzin uczestników w przewyżnianiu trudnych sytuacji życiowych oraz integrowanie uczestników i ich rodzin ze społecznością lokalną.

IV. Cele szczegółowe

1. Podniesienie jakości życia osób z niepełnosprawnością intelektualną.
2. Poszanowanie odmienności i akceptacja osób z niepełnosprawnością intelektualną.
3. Pełny i skuteczny udział w społeczeństwie i integracja społeczna.
4. Przewyżnianie izolacji społecznej.
5. Zapewnienie bezpieczeństwa fizycznego i psychicznego.
6. Podniesienie świadomości społeczności lokalnej w sprawach dotyczących osób z niepełnosprawnością intelektualną.
7. Pozyskiwanie rodzin do współpracy nad realizacją planów.
8. Udzielanie rodzinom wsparcia w stwarzaniu warunków do rozwoju osobom z upośledzeniem umysłowym.
9. Usprawnianie fizyczne, społeczne i zawodowe adresatów programu.
10. Zapewnienie właściwego dla danej osoby procesu rozwoju.

13. Współpraca z instytucjami i organizacjami działającymi na rzecz osób z niepełnosprawnością intelektualną.

V. Adresaci programu

Środowiskowy Dom Samopomocy jest domem typu B – przeznaczonym dla osób z niepełnosprawnością intelektualną.

VI. Obszar realizacji programu

Uczestnikami Domu mogą być osoby z terenu Gminy Lublin – miasta na prawach powiatu. W miarę posiadania wolnych miejsc mogą być przyjmowane osoby spoza Lublina w oparciu o uzgodnienia organów kierujących.

VII. Osoby odpowiedzialne za realizację programu

Dyrektor Zespołu Ośrodków Wsparcia w Lublinie
Zastępca dyrektora Zespołu Ośrodków Wsparcia
Kierownik Środowiskowego Domu Samopomocy
Pracownicy tworzący zespół wspierająco – aktywizujący

VIII. Przewidywane efekty programu

1. Podniesienie poziomu jakości życia osób z niepełnosprawnością intelektualną.
2. Zwiększenie samodzielności adresatów programu w życiu codziennym.
3. Umożliwienie osobom z niepełnosprawnością intelektualną godnego udziału w życiu społecznym i kulturalnym.
4. Zmniejszenie poczucia osamotnienia i wyobcowania uczestników i ich rodzin.
5. Przygotowanie merytoryczne i metodyczne osób zatrudnionych w śds do kompetentnego wykonywania obowiązków zawodowych.

Sylwia Gorzka

Z-ca Dyrektora
Anna Rypka
Anna Rypka

A. Koppa
27.11.2014 r.

Z up. Wojewody Lubelskiego

Andrzej Borys
Z-ca Dyrektora Wydziału
Polityki Społecznej

Monika Lipińska
Monika Lipińska

PROGRAM DZIAŁALNOŚCI ŚRODOWISKOWEGO DOMU SAMOPOMOCY TYP C

W LUBLINIE, UL. ZBOŻOWA 22 A

ZESPÓŁ OSRODKÓW WSPARCIA W LUBLINIE

I. Podstawa prawna:

- Ustawa z dnia 12 marca 2004 roku o pomocy społecznej (t. j. Dz. U. 2013, poz. 182 ze zm.);
- Rozporządzenie Ministra Pracy i Polityki Społecznej z dnia 9 grudnia 2010 roku w sprawie środowiskowych domów samopomocy
- Ustawa z dnia 19 sierpnia 1994 roku o ochronie zdrowia psychicznego (t. j. Dz. U. 2011, Nr 235, poz. 1375 ze zm.)

II. Wstęp

Środowiskowy Dom Samopomocy zlokalizowany przy ul. Zbożowej 22 jest ośrodkiem wsparcia działającym w strukturze Zespołu Ośrodków Wsparcia w Lublinie. Posiada 40 miejsc, w tym 20 miejsc dla osób z niepełnosprawnością intelektualną (typ B) i 20 miejsc przeznaczonych dla osób z autyzmem (typ C).

III. Cel główny programu

Środowiskowy Dom Samopomocy ma umożliwić osobom z autyzmem samodzielne funkcjonowanie na miarę możliwości i ograniczeń oraz udział we wszystkich sferach życia. Środowiskowy Dom Samopomocy jest jedną z możliwości dającą szansę osobom z Autyzmem na godne życie i samodzielny wybór jego stylu. Celem działalności jest podtrzymywanie i rozwijanie umiejętności uczestników niezbędnych do możliwie jak najbardziej samowystarczalnego życia, wspieranie rodzin uczestników w przewycięzaniu trudnych sytuacji życiowych oraz integrowanie uczestników i ich rodzin ze społecznością lokalną.

IV. Cele szczegółowe

1. Podniesienie jakości życia osób z autyzmem.
2. Poszanowanie godności, autonomii i niezależności osób z autyzmem.
3. Poszanowanie odmienności i akceptacja osób z autyzmem.
4. Pełny i skuteczny udział w społeczeństwie i integracja społeczna.
5. Zapewnienie bezpieczeństwa fizycznego i psychicznego.
6. Przewycięzanie izolacji społecznej.
7. Podniesienie świadomości społeczności lokalnej w sprawach dotyczących osób z autyzmem.
8. Udzielanie rodzinom wsparcia w stwarzaniu warunków do rozwoju osobom z autyzmem oraz pozyskanie ich do współpracy nad realizacją planów.
9. Korzystanie z indywidualnych ocen multidyscyplinarnych z zastosowaniem podejścia holistycznego.

11. Zapewnienie właściwego procesu indywidualnego rozwoju, wykorzystywanie potencjału twórczego, artystycznego i intelektualnego dla wzbogacenia społeczeństwa.
12. Stwarzanie możliwości szkoleń specjalistów pracujących z osobami z autyzmem.
13. Wspieranie inicjatyw lokalnych i ponadlokalnych na rzecz adresatów programu.

V. Adresaci programu

Środowiskowy Dom Samopomocy jest domem typu C – przeznaczonym dla osób z autyzmem.

VI. Obszar realizacji programu

Uczestnikami Domu mogą być osoby z terenu Gminy Lublin. W szczególnych przypadkach mogą być przyjmowane osoby spoza Lublina w oparciu o uzgodnienia organów kierujących.

VII. Osoby odpowiedzialne za realizację programu

Dyrektor Zespołu Ośrodków Wsparcia w Lublinie
Kierownik Środowiskowego Domu Samopomocy
Pracownicy tworzący zespół wspierający – aktywizujący

VIII. Przewidywane efekty programu

1. Podniesienie poziomu jakości życia osób z autyzmem.
2. Zwiększenie samodzielności adresatów programu w życiu codziennym.
3. Zwiększenie możliwości porozumiewania się – stosowanie alternatywnych i wspomagających form komunikowania się.
4. Umożliwienie osobom z autyzmem godnego udziału w życiu społecznym i kulturalnym.
5. Zmniejszenie poczucia osamotnienia i wyobcowania uczestników i ich rodzin.
6. Wzmocnienie najbliższych w kontakcie z osobą z autyzmem oraz umożliwienie im aktywności zawodowej.
7. Umożliwienie osobom z autyzmem funkcjonowania w swoim dotychczasowym środowisku.
8. Przygotowanie merytoryczne i metodyczne osób zatrudnionych w sds do kompetentnego wykonywania obowiązków zawodowych.
9. Nawiązanie kontaktów z instytucjami i organizacjami działającymi na rzecz osób z autyzmem.

Sylwia Gładka

Alecepcyjs

27.11.2014r. Z up. Wojewody Lubelskiego

Andrzej Borys
Z-ca Dyrektora Wydziału
Polityki Społecznej

Z-ca Dyrektora

Anna Ryńska

Zastępca Prezysenta Miasta Lublin

Monika Lipińska