

Zarządzenie wewnętrzne Nr 14 / 2013

Dyrektora Zespołu Ośrodków Wsparcia w Lublinie

z dnia 9 maja 2013 r.

**w sprawie wprowadzenia zmian w Regulaminie Organizacyjnym Środowiskowego
Domu Samopomocy w Lublinie, ul. Nałkowskich 78**

Na podstawie § 4 pkt. 2 Rozporządzenia Ministra Pracy i Polityki Społecznej z dnia 9 grudnia 2010 r. w sprawie środowiskowych domów samopomocy (Dz. U. 2010 r., Nr 238, poz. 1586) zarządzam, co następuje:

§ 1

W Regulaminie Organizacyjnym Środowiskowego Domu Samopomocy w Lublinie, ul. Nałkowskich 78, stanowiącym Załączniki Nr 1, Nr 2 i Nr 4 do Zarządzenia Nr 5/2012 z dnia 24 stycznia 2012 r. wprowadza się zmiany określone w Załączniku do niniejszego zarządzenia.

§ 2

Zobowiązuję kierownika Środowiskowego Domu Samopomocy do zapoznania pracowników oraz uczestników Ośrodka z treścią niniejszego zarządzenia.

§ 3

Treść zarządzenia podlega ogłoszeniu przez wywieszenie na tablicy ogłoszeń w siedzibie Środowiskowego Domu Samopomocy.

§ 4

Zarządzenie wchodzi w życie z dniem podpisania

DYREKTOR

Maria Paweła

W Regulaminie Organizacyjnym Środowiskowego Domu Samopomocy w Lublinie, ul. Nałkowskich 78 wprowadza się następujące zmiany:

§ 1 pkt. 5 otrzymuje brzmienie:

„ 5. Liczba miejsc w Domu wynosi 75, w tym 60 dla osób przewlekle psychicznie chorych z siedzibą przy ul. Nałkowskich 78 oraz 15 dla osób wykazujących inne przewlekle zaburzenia czynności psychicznych z siedzibą przy ul. Lwowskiej 28.”

Akceptuję

Z up. Wojewody Lubelskiego
dr Andrzej Borys
Zastępca Dyrektora Wydziału
Polityki Społecznej

DYREKTOR

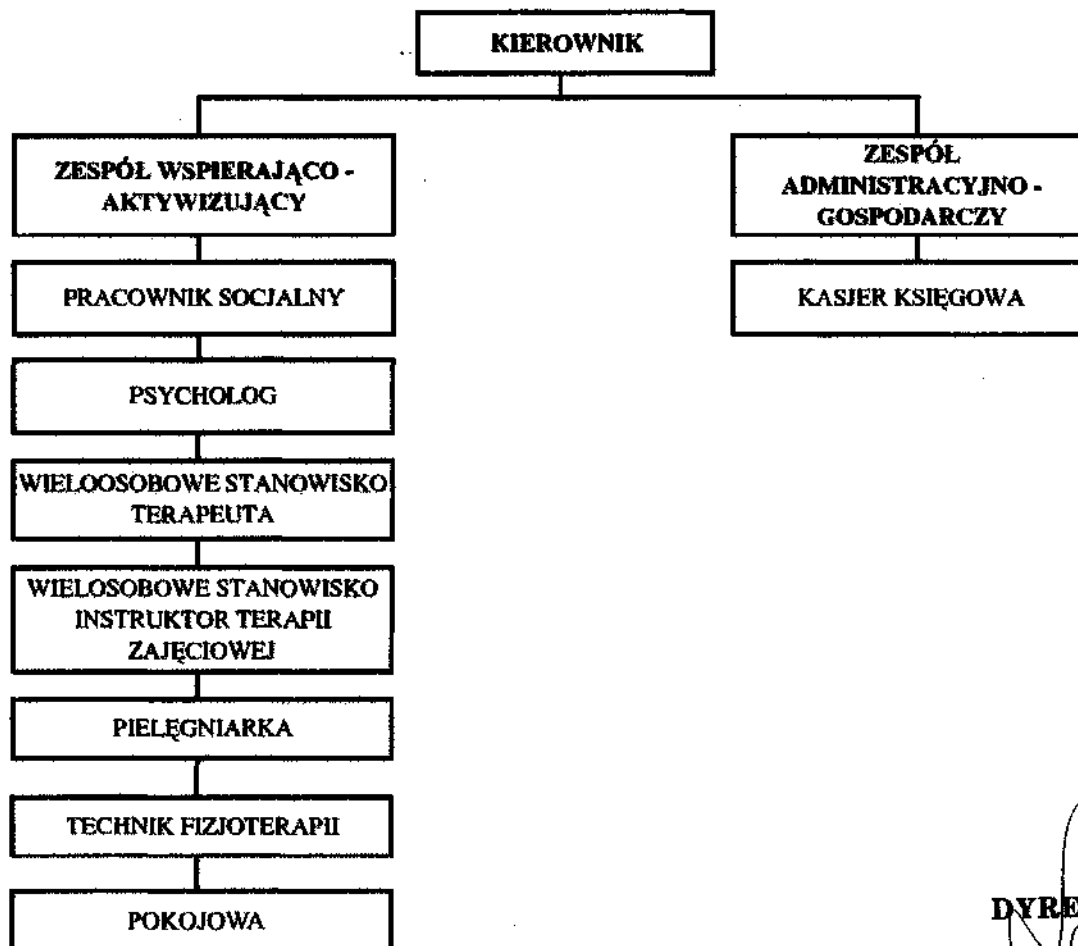
Maria Paweła

Akceptuję

Zastępca Prezydenta Miasta Lublin

Monika Lipińska

SCHEMAT ORGANIZACYJNY
Środowiskowy Dom Samopomocy w Lublinie, ul. Nałkowskich 78



DYREKTOR
Nałkowska
Maria Paweła

**PROGRAM DZIAŁALNOŚCI ŚRODOWISKOWEGO DOMU
SAMOPOMOCY W LUBLINIE UL. NAŁKOWSKICH 78
TYP C – Z SIEDZIBĄ PRZY UL. LWOWSKIEJ 28**

I. Założenia do programu

- Podstawa prawna: Ustawa z dnia 12 marca 2004 roku o pomocy społecznej Dz. U. z 2009 roku nr 175, poz.1362 z późn. zm.
- Rozporządzenie Ministra Pracy i Polityki Społecznej z dnia 9 grudnia 2010 roku w sprawie środowiskowych domów samopomocy.

II. Wstęp

Środowiskowy Dom Samopomocy jest ośrodkiem wsparcia działającym w strukturze Zespołu Ośrodków Wsparcia w Lublinie, ul. Lwowska 28. Posiada 75 miejsc, w tym typ A – 60 miejsc z siedzibą przy ul. Nałkowskich 78 oraz typ C – 15 miejsc z siedzibą przy ul. Lwowskiej 28. **Typ C przeznaczony jest dla osób z chorobą Alzheimera oraz innymi zaburzeniami demencywnymi.**

III. Cel główny programu

Celem programu jest stworzenie warunków do godnego życia osobom z chorobą Alzheimera i innymi zaburzeniami demencywnymi oraz wspieranie rodzin w sprawowaniu opieki nad chorym członkiem rodziny.

IV. Cele szczegółowe

1. Zapewnienie niezbędnej opieki i bezpieczeństwa osobom z chorobą Alzheimera i innymi zaburzeniami demencywnymi.
2. Zapewnienie kompleksowej terapii i rehabilitacji uczestnikom Domu.
3. Podtrzymanie optymalnego poziomu samodzielności w podstawowych sferach życia.
4. Wspieranie uczestników i ich rodzin w przewyciężaniu trudnych sytuacji życiowych.
5. Integrowanie działań oraz inicjowanie rozwiązań mających na celu tworzenie przyjaznego środowiska dla osób z chorobą Alzheimera i innymi zaburzeniami demencywnymi.
6. Tworzenie i realizacja indywidualnych planów postępowania wspierająco – aktywizującego dostosowanych do potrzeb i możliwości psychofizycznych uczestników.

7. Udzielanie rodzinom wsparcia i pomocy w opiece nad chorym oraz pozyskanie ich do współpracy nad realizacją planów.
8. Współpraca z instytucjami i organizacjami działającymi na rzecz osób z chorobą Alzheimera i innymi zaburzeniami demencywnymi.
9. Aktywizowanie do pełnego uczestnictwa w życiu społeczności lokalnej i zapobieganie wykluczeniu społecznemu.
10. Promocja i ochrona zdrowia psychicznego.
11. Wspieranie inicjatyw lokalnych i ponadlokalnych na rzecz adresatów programu.

V. Adresaci programu

Adresatami programu są uczestnicy Środowiskowego Domu Samopomocy typu C – osoby z chorobą Alzheimera oraz innymi zaburzeniami demencywnymi i ich rodziny.

VI. Obszar realizacji programu

Uczestnikami Domu mogą być osoby z terenu Gminy Lublin – miasta na prawach powiatu.

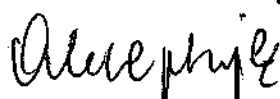
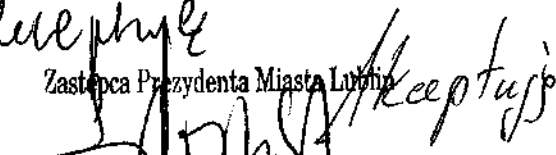
W szczególnych przypadkach mogą być przyjmowane osoby spoza Lublina w oparciu o uzgodnienia organów kierujących.

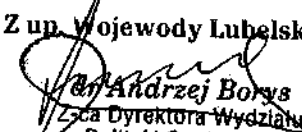
VII. Osoby odpowiedzialne za realizację programu

Dyrektor Zespołu Ośrodków Wsparcia w Lublinie
Kierownik Środowiskowego Domu Samopomocy
Pracownicy tworzący zespół wspierający – aktywizujący.

VIII. Przewidywanie efekty programu

1. Podniesienie poziomu jakości życia osób z chorobą Alzheimera oraz z innymi zaburzeniami demencywnymi.
2. Umożliwienie osobom z chorobą Alzheimera i innymi zaburzeniami demencywnymi godnego udziału w życiu społecznym i kulturalnym.
3. Spowolnienie postępu choroby i ograniczenie negatywnych jej skutków.
4. Zmniejszenie poczucia osamotnienia i wyobcowania uczestników i ich rodzin.
5. Wzmocnienie najbliższych w opiece nad chorym członkiem rodziny i umożliwienie im podjęcia aktywności zawodowej.
6. Umożliwienie osobom z chorobą Alzheimera i innymi zaburzeniami demencywnymi funkcjonowania w swoim dotychczasowym środowisku.


Zastępca Prezydenta Miasta Lublin

Monika Lipińska

Z up. Wojewody Lubelskiego

Andrzej Borys
Zastępca Dyrektora Wydziału
Polityki Społecznej

DYREKTOR

Maria Paweła