

Zarządzenie wewnętrzne Nr 5 / 2012

Dyrektora Zespołu Ośrodków Wsparcia w Lublinie

z dnia 24 stycznia 2012 r.

**w sprawie wprowadzenia Regulaminu Organizacyjnego Środowiskowego Domu
Samopomocy w Lublinie, ul. Nałkowskich 78**

Na podstawie § 4 pkt. 2 Rozporządzenia Ministra Pracy i Polityki Społecznej z dnia 9 grudnia 2010 r. w sprawie środowiskowych domów samopomocy (Dz. U. 2010 r., Nr 238, poz. 1586) zarządzam, co następuje:

§ 1

Wprowadzam do stosowania Regulamin Organizacyjny Środowiskowego Domu Samopomocy w Lublinie, ul. Nałkowskich 78, który stanowi załącznik Nr 1 do niniejszego zarządzenia.

§ 2

Schemat organizacyjny Środowiskowego Domu Samopomocy stanowi załącznik Nr 2 do zarządzenia.

§ 3

Program działalności Środowiskowego Domu Samopomocy Typ A - z siedzibą przy ul. Nałkowskich 78, stanowi załącznik Nr 3 do zarządzenia.

§ 4

Program działalności Środowiskowego Domu Samopomocy Typ C - z siedzibą przy ul. Lwowskiej 28, stanowi załącznik Nr 4 do zarządzenia.

§ 5

Zobowiązuję kierownika Środowiskowego Domu Samopomocy do zapoznania pracowników oraz uczestników Ośrodka z treścią niniejszego zarządzenia.

§ 6

Treść zarządzenia podlega ogłoszeniu przez wywieszenie na tablicy ogłoszeń w siedzibie Środowiskowego Domu Samopomocy.

§ 7

Zarządzenie wchodzi w życie z dniem podpisania

Mirosława Łuksza
radca prawny

DYREKTOR
Maria Paweła
Maria Paweła

**REGULAMIN ORGANIZACYJNY
ŚRODOWISKOWEGO DOMU SAMOPOMOCY
W LUBLINIE UL. NAŁKOWSKICH 78**

§ 1

1. Środowiskowy Dom Samopomocy jest ośrodkiem wsparcia działającym w strukturze Zespołu Ośrodków Wsparcia w Lublinie.
2. Dom przeznaczony jest dla osób dorosłych przewlekle psychicznie chorych (typ A) oraz wykazujących inne przewlekle zaburzenia czynności psychicznych (typ C), zwanych dalej Uczestnikami oraz ich rodzin.
3. Zadaniem Domu jest:
 - 1) podtrzymywanie i rozwijanie umiejętności Uczestników niezbędnych do możliwie jak najbardziej samodzielnego życia
 - 2) wsparcie rodzin Uczestników w przewycięzaniu trudnych sytuacji i problemów życiowych
 - 3) integracja Uczestników i ich rodzin w społeczności lokalnej
4. Uczestnikami Domu mogą być osoby z terenu Gminy Lublin – Miasta na prawach powiatu. W szczególnych przypadkach mogą być przyjmowane osoby spoza Lublina w oparciu o uzgodnienia organów kierujących.
5. Liczba miejsc w Domu wynosi 70, w tym 60 dla osób przewlekle psychicznie chorych z siedzibą przy ul. Nałkowskich 78 oraz 10 dla osób wykazujących inne przewlekle zaburzenia czynności psychicznych z siedzibą przy ul. Lwowskiej 28.

§ 2

1. Domem kieruje kierownik, który ustala zadania dla pracowników i koordynuje pracę zespołów pracowniczych.
2. Zadania Domu realizowane są przez dwa zespoły:
 - 1) zespół wspierająco - aktywizujący
 - 2) zespół administracyjno-gospodarczy
3. Do zadań zespołu wspierająco – aktywizującego należy w szczególności realizacja indywidualnych planów postępowania wspierająco – aktywizującego dostosowanych do potrzeb i możliwości psychofizycznych Uczestników oraz praca z ich rodzinami.
4. Do zadań zespołu administracyjno-gospodarczego należy obsługa administracyjna i gospodarcza Domu.

5. Kierownik Domu współpracuje z instytucjami i organizacjami działającymi na rzecz osób z zaburzeniami psychicznym. Zasady i formy współpracy ustala Dyrektor Zespołu.
6. Dom realizuje zadania w formie usług pół stacjonarnych, w ramach których działa dom dziennego pobytu.
7. Dom prowadzi dokumentację zbiorczą i indywidualną każdego Uczestnika.
8. W ośrodku funkcjonuje samorząd Uczestników.

§ 3

1. Podstawę przyjęcia Uczestnika do ośrodka stanowi decyzja administracyjna wydana przez działających z upoważnienia Prezydenta Miasta Lublin dyrektora lub pracownika Miejskiego Ośrodka Pomocy Rodzinie w Lublinie.
2. Wniosek o przyjęcie do Domu osoba ubiegająca się lub opiekun prawny składa u pracownika socjalnego Domu.
3. Przed złożeniem wniosku o przyjęcie, każda osoba ubiegająca się ma prawo do dwutygodniowego próbnego pobytu w Domu. W szczególnie uzasadnionych przypadkach okres próbny może być wydłużony do jednego miesiąca.
4. Pracownik socjalny Domu przeprowadza wywiad środowiskowy oraz kompletuje dokumenty dotyczące w szczególności sytuacji finansowej, zdrowotnej, bytowej osoby ubiegającej się i przedstawia je do akceptacji dyrektorowi Zespołu.

§ 4

1. Skreślenie z listy Uczestników Ośrodka może nastąpić w wyniku wygaśnięcia lub uchylecia decyzji administracyjnej upoważniającej do korzystania z usług Domu.
2. Dyrektor Zespołu Ośrodków Wsparcia w Lublinie może złożyć do Miejskiego Ośrodka Pomocy Rodzinie wniosek o uchylenie decyzji administracyjnej w razie:
 - 1) zmiany miejsca zamieszkania Uczestnika
 - 2) na wniosek Uczestnika lub jego opiekuna prawnego
3. Decyzję uchylającą wydają z upoważnienia Prezydenta Miasta Lublin Dyrektor lub pracownik Miejskiego Ośrodka Pomocy Rodzinie w Lublinie.

§ 5

1. Dla Uczestników Domu świadczone są następujące usługi:

- 1) Rehabilitacja społeczna :
 - a) trening funkcjonowania w życiu codziennym
 - b) trening umiejętności interpersonalnych i rozwiązywania problemów
 - c) trening umiejętności spędzania wolnego czasu
 - d) terapia zajęciowa
 - e) poradnictwo psychologiczne
 - f) poradnictwo socjalne
 - 2) Profilaktyka psychiatryczna:
 - a) podstawowa opieka pielęgniarstwa
 - b) psychoterapia
 - c) psychoedukacja
 - 3) Rehabilitacja ruchowa:
 - a) gimnastyka usprawniająca
 - b) zajęcia sportowe
 - c) turystyka i rekreacja
 - d) masaże lecznicze na zlecenie lekarza
 - 4) Organizacja imprez kulturalno-rekreacyjnych.
 - 5) Praca z rodziną uczestnika:
 - a) wsparcie i poradnictwo psychologiczne
 - b) poradnictwo socjalne
 - c) psychoedukacja
 - 6) Dom umożliwia uczestnikom spożywanie gorącego posiłku w ramach treningu kulinarnego.
2. Zespół wspierający – aktywizujący opracowuje przy udziale Uczestnika lub Uczestnika i jego opiekuna prawnego indywidualny plan postępowania wspierającego – aktywizującego dostosowany do jego potrzeb i możliwości psychofizycznych.
3. Uczestnik lub jego opiekun prawny wyraża pisemną zgodę na ustalony plan postępowania wspierającego – aktywizującego.
4. Każdemu uczestnikowi zostaje przydzielona osoba prowadząca (asystent), która wdraża, koordynuje i monitoruje postępowanie wspierającego – aktywizujące.
5. Kierownik Domu wraz z zespołem wspierającym – aktywizującym dokonują okresowej oceny realizacji planu postępowania wspierającego - aktywizującego każdego Uczestnika.
6. Dom czynny jest od poniedziałku do piątku z wyjątkiem dni świątecznych, w godzinach 7.00. – 16.00.

§ 6

Uczestnicy / prawni opiekunowie/ wnoszą opłaty ustalone w decyzji administracyjnej do dnia 15-go każdego miesiąca.

§ 7

1. Uczestnicy Domu mają prawo do:

- 1) współuczestniczenia w miarę swoich możliwości w opracowywaniu indywidualnego planu wspierająco – aktywizującego
- 2) wybierania samorządu
- 3) zgłaszania uwag i wniosków w sprawach osobistych lub funkcjonowania Domu do kierownika placówki lub dyrektora Zespołu Ośrodków Wsparcia w Lublinie
- 4) poszanowania własnej godności oraz ochrony dóbr osobistych w szczególności danych osobowych oraz informacji zawartych w wywiadzie środowiskowym i w innych dokumentach
- 5) zapewnienia atmosfery wzajemnej życzliwości i tolerancji w czasie pobytu

2. Uczestnicy mają obowiązek:

- 1) przestrzegać postanowień niniejszego Regulaminu odnoszących się do Uczestnika
- 2) systematycznie uczęszczać na zajęcia terapeutyczne
- 3) stosować się do zaleceń kierownika Domu i zespołu wspierająco – aktywizującego aktywnie uczestniczyć w życiu Domu, również poprzez wypełnianie dodatkowo powierzonych im funkcji (np. dyżur w kuchni, pracowniach)
- 4) dbać o estetykę Domu oraz poszanowanie znajdującego się w nim wyposażenia
- 5) przestrzegać ogólnie przyjętych norm i zasad kulturalnego współżycia na terenie Domu
- 6) dbać o higienę osobistą oraz wygląd zewnętrzny
- 7) terminowo uiszczać opłaty
- 8) zgłaszać swoją nieobecność w Domu telefonicznie lub osobiście.

3. Na terenie Domu zabrania się spożywania napojów alkoholowych oraz innych środków odurzających, przebywania osobom w stanie nietrzeźwym oraz urządzania spotkań towarzyskich nie przewidzianych w planie pracy Domu.

4. Nieprzestrzeganie przez Uczestnika ustaleń niniejszego Regulaminu stanowi podstawę do:

- 1) udzielenia Uczestnikowi upomnienia przez kierownika Domu
- 2) udzielenia Uczestnikowi upomnienia przez dyrektora Zespołu Ośrodków Wsparcia w Lublinie

§ 8

1. Uczestnicy Domu mogą wybierać samorząd zwany Radą Uczestników.
2. Rada Uczestników składa się z 4 osób: przewodniczącego, wiceprzewodniczącego, skarbnika i sekretarza.
3. Do zadań Rady Uczestników należy:
 - 1) współdziałanie z kierownictwem oraz pracownikami Domu w organizowaniu imprez okolicznościowych i rekreacyjnych
 - 2) współuczestniczenie w opracowywaniu rocznych planów pracy Domu.
4. Rada Uczestników wybierana jest przez Uczestników w głosowaniu tajnym.
5. Kadencja Rady Uczestników trwa 2 lata.
6. Członkowie Rady Uczestników mogą pełnić swoje obowiązki maksymalnie przez dwie kadencje.
7. Uczestnicy mogą odwołać Radę Uczestników przed upływem kadencji w razie niewłaściwego pełnienia powierzonych obowiązków.
8. W razie odwołania członka Rady lub jego rezygnacji w trakcie trwania kadencji lub skreślenia z listy Uczestników przeprowadza się wybory uzupełniające.

§ 9

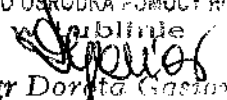
Schemat organizacyjny Środowiskowego Domu Samopomocy w Lublinie stanowi załącznik do niniejszego Regulaminu

§10


W sprawach nieuregulowanych stosuje się przepisy rozporządzenia Ministra Pracy i Polityki Społecznej z dnia 9 grudnia 2010 roku w sprawie środowiskowych domów samopomocy (Dz. U. z 2010 roku Nr 238 poz. 1586).

DYREKTOR

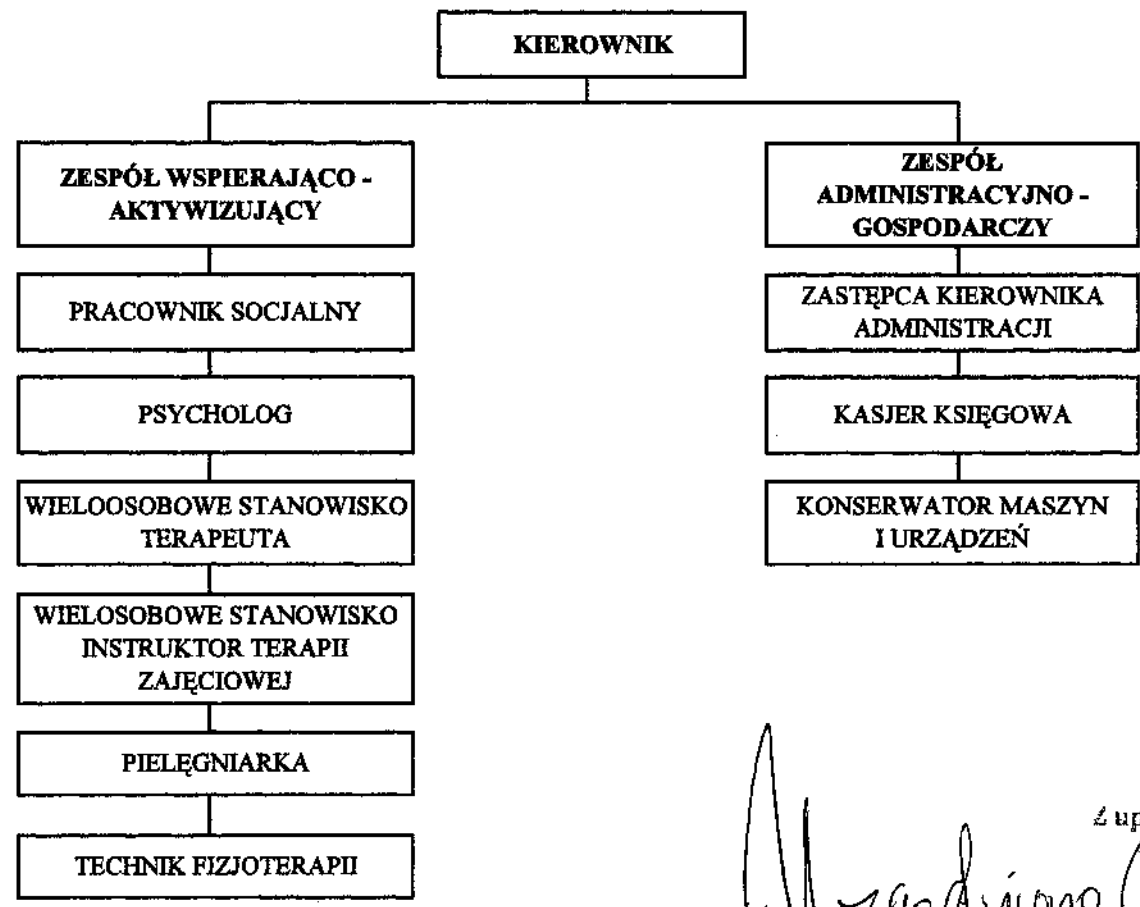
Maria Paweła

fs
DYREKTOR
MIEJSKIEGO OŚRODKA POMOCY RODZINIE
w Lublinie

mgr Dorota Gasiot


Zastępca Prezydenta Miasta Lublin
Monika Lipińska


Z up. Wojewody Lubelskiego
Andrzej Borys
Z-ca Dyrektora Wydziału
Polityki Społecznej

SCHEMAT ORGANIZACYJNY
Środowiskowy Dom Samopomocy w Lublinie, ul. Nałkowskich 78



DYREKTOR
Handwritten signature: Paweł
Maria Paweł

Handwritten signature: Magdalena
Z up. Wojewody lubelskiego
dr Andrzej Borys
Z-ca Dyrektora Wydziału
Edukacji Społecznej

Zastępca Prezydenta Miasta Lublin
Handwritten signature: Monika Lipińska
Monika Lipińska

DYREKTOR
MIEJSKIEGO OŚRODKA POMOCY RODZII
w Lublinie
Handwritten signature: Dorota Gąsior
mgr Dorota Gąsior

PROGRAM DZIAŁALNOŚCI ŚRODOWISKOWEGO DOMU SAMOPOMOCY W LUBLINIE, UL. NAŁKOWSKICH 78

I. Założenia do programu

Podstawa prawna: Ustawa o pomocy społecznej, art.51
Rozporządzenie Ministra Pracy i Polityki Społecznej z dnia
9 grudnia 2010 w sprawie środowiskowych domów
samopomocy.

II. Wstęp

Środowiskowy Dom Samopomocy działa w strukturze Zespołu Ośrodków
Wsparcia w Lublinie, ul. Lwowska 28.

III. Cel główny programu

Środowiskowy Dom Samopomocy jest ośrodkiem wsparcia przeznaczonym dla
osób dorosłych z przewlekłymi zaburzeniami psychicznymi. Zadaniem Domu
jest podtrzymywanie i rozwijanie umiejętności uczestników niezbędnych do
możliwie jak najbardziej samodzielnego życia, wsparcie rodzin uczestników w
przezwyciężaniu trudnych sytuacji i problemów życiowych oraz integracja
uczestników i ich rodzin w społeczności lokalnej.

IV. Cele szczegółowe

- 1) Podniesienie jakości życia osób przewlekle chorujących psychicznie.
- 2) Rehabilitacja psychiatryczna, społeczna i zawodowa adresatów programu.
- 3) Budowanie sieci oparcia społecznego oraz inicjowanie rozwiązań
mających na celu tworzenie przyjaznego środowiska dla osób chorych
psychicznie.
- 4) Tworzenie i realizacja indywidualnych planów postępowania wspierająco
– aktywizującego dostosowanych do potrzeb i możliwości
psychofizycznych uczestników.
- 5) Pozyskiwanie rodzin do współpracy nad realizacją planów.
- 6) Współpraca z instytucjami i organizacjami działającymi na rzecz osób z
zaburzeniami psychicznymi.
- 7) Aktywizowanie do udziału oraz umożliwienie osobom chorującym
psychicznie pełnego uczestnictwa w życiu społeczności lokalnej.
- 8) Zapobieganie wykluczeniu społecznemu.

- 9) Promocja i ochrona zdrowia psychicznego.
- 10) Tworzenie możliwości do rozwoju ruchu samopomocowego.
- 11) Rozwijanie i podtrzymywanie samorządności uczestników, wspieranie funkcjonowania Rady Uczestników.
- 12) Wspieranie inicjatyw lokalnych i ponadlokalnych na rzecz adresatów programu.

V. Adresaci programu

Środowiskowy Dom Samopomocy jest domem typu A – przeznaczonym dla osób przewlekle chorych psychicznie.

VI. Obszar realizacji programu

Uczestnikami Domu mogą być osoby z terenu Gminy Lublin – miasta na prawach powiatu.

W szczególnych przypadkach mogą być przyjmowane osoby spoza Lublina w oparciu o uzgodnienia organów kierujących.

VII. Osoby odpowiedzialne za realizację programu

Dyrektor Zespołu Ośrodków Wsparcia w Lublinie
Kierownik Środowiskowego Domu Samopomocy
Pracownicy tworzący zespół wspierający – aktywizujący.

VIII. Przewidywane efekty programu

- 1) Zwiększenie samodzielności adresatów programu w życiu codziennym.
- 2) Zmniejszenie liczby hospitalizacji uczestników.
- 3) Wydłużenie okresów remisji osób chorujących.
- 4) Rozwój sieci oparcia społecznego dla osób chorych psychicznie.
- 5) Utworzenie partnerstwa na rzecz opracowania i wdrażania lokalnego programu ochrony zdrowia psychicznego.

DYREKTOR
Maria Paweł
M. Paweł

14. VII. 2021

Zastępca Prezydenta Miasta Lublin
Monika Lipińska

Z up. Wojewody Lubelskiego

dr Andrzej Borys
Z-ca Dyrektora Wydziału
Polityki Społecznej

DYREKTOR
MIEJSKIEGO OŚRODKA POMOCY RODZINIE
w Lublinie

mgr Dorota Gasiór

**PROGRAM DZIAŁALNOŚCI ŚRODOWISKOWEGO DOMU SAMOPOMOCY
W LUBLINIE UL. NAŁKOWSKICH 78
TYP C – Z SIEDZIBĄ PRZY UL. LWOWSKIEJ 28**

I. Założenia do programu

- Podstawa prawna: Ustawa z dnia 12 marca 2004 roku o pomocy społecznej Dz. U. z 2009 roku nr 175, poz. 1362 z późn. zm.
- Rozporządzenie Ministra Pracy i Polityki Społecznej z dnia 9 grudnia 2010 roku w sprawie środowiskowych domów samopomocy.

II. Wstęp

Środowiskowy Dom Samopomocy jest ośrodkiem wsparcia działającym w strukturze Zespołu Ośrodków Wsparcia w Lublinie, ul. Lwowska 28. Posiada 70 miejsc, w tym typ A - 60 miejsc z siedzibą przy ul. Nałkowskich 78 oraz typ C - 10 miejsc z siedzibą przy ul. Lwowskiej 28. **Typ C przeznaczony jest dla osób z chorobą Alzheimera oraz innymi zaburzeniami demencyjnymi.**

III. Cel główny programu

Celem programu jest stworzenie warunków do godnego życia osobom z chorobą Alzheimera i innymi zaburzeniami demencyjnymi oraz wspieranie rodzin w sprawowaniu opieki nad chorym członkiem rodziny.

IV. Cele szczegółowe

1. Zapewnienie niezbędnej opieki i bezpieczeństwa osobom z chorobą Alzheimera i innymi zaburzeniami demencyjnymi.
2. Zapewnienie kompleksowej terapii i rehabilitacji uczestnikom Domu.
3. Podtrzymywanie optymalnego poziomu samodzielności w podstawowych sferach życia.
4. Wspieranie uczestników i rodzin w przezwyciężaniu trudnych sytuacji życiowych.

5. Integrowanie działań oraz inicjowanie rozwiązań mających na celu tworzenie przyjaznego środowiska dla osób z chorobą Alzheimera i innymi zaburzeniami demencyjnymi.
6. Tworzenie i realizacja indywidualnych planów postępowania wspierająco – aktywizującego dostosowanych do potrzeb i możliwości psychofizycznych uczestników.
7. Udzielanie rodzinom wsparcia i pomocy w opiece nad chorym oraz pozyskanie ich do współpracy nad realizacją planów.
8. Współpraca z instytucjami i organizacjami działającymi na rzecz osób z chorobą Alzheimera i innymi zaburzeniami demencyjnymi.
9. Aktywizowanie do pełnego uczestnictwa w życiu społeczności lokalnej i zapobieganie wykluczeniu społecznemu.
10. Promocja i ochrona zdrowia psychicznego.
12. Wspieranie inicjatyw lokalnych i ponadlokalnych na rzecz adresatów programu.

V. Adresaci programu

Adresatami programu są uczestnicy Środowiskowego Domu Samopomocy typu C – osoby z chorobą Alzheimera oraz innymi zaburzeniami demencyjnymi i ich rodziny.

VI. Obszar realizacji programu

Uczestnikami Domu mogą być osoby z terenu Gminy Lublin – miasta na prawach powiatu.

W szczególnych przypadkach mogą być przyjmowane osoby spoza Lublina w oparciu o uzgodnienia organów kierujących.

VII. Osoby odpowiedzialne za realizację programu

Dyrektor Zespołu Ośrodków Wsparcia w Lublinie

Kierownik Środowiskowego Domu Samopomocy

Pracownicy tworzący zespół wspierająco – aktywizujący.

VIII. Przewidywane efekty programu

1. Podniesienie poziomu jakości życia osób z chorobą Alzheimera oraz z innymi zaburzeniami demencyjnymi.
2. Umożliwienie osobom z chorobą Alzheimera i innymi zaburzeniami demencyjnymi godnego udziału w życiu społecznym i kulturalnym.
3. Spowolnienie postępu choroby i ograniczenie negatywnych skutków choroby.
4. Zmniejszenie poczucia osamotnienia i wyobcowania uczestników i ich rodzin.
5. Wzmocnienie najbliższych w opiece nad chorym członkiem rodziny i umożliwienie im podjęcie aktywności zawodowej.
6. Umożliwienie osobom z chorobą Alzheimera i innymi zaburzeniami demencyjnymi funkcjonowania w swoim dotychczasowym środowisku.

ZESPÓŁ OŚRODKÓW
WSPARCIA W LUBLINIE
20-128 Lublin, ul. Lwowska 28
tel. 81 466 55 60, fax 81 466 55 61
NIP 946-18-45-970

DYREKTOR
Małgorzata Paweła
Małgorzata Paweła

Uzgodniono z up. Wojewody Lubelskiego
mgr Andrzej Borys
Z-ca Dyrektora Wydziału
Polityki Społecznej

Zastępca Prezydenta Miasta Lublin

Monika Lipińska
Monika Lipińska

DYREKTOR
MIEJSKIEGO OŚRODKA POMOCY RODZINIE
w Lublinie

Dorota Gąsior
mgr Dorota Gąsior