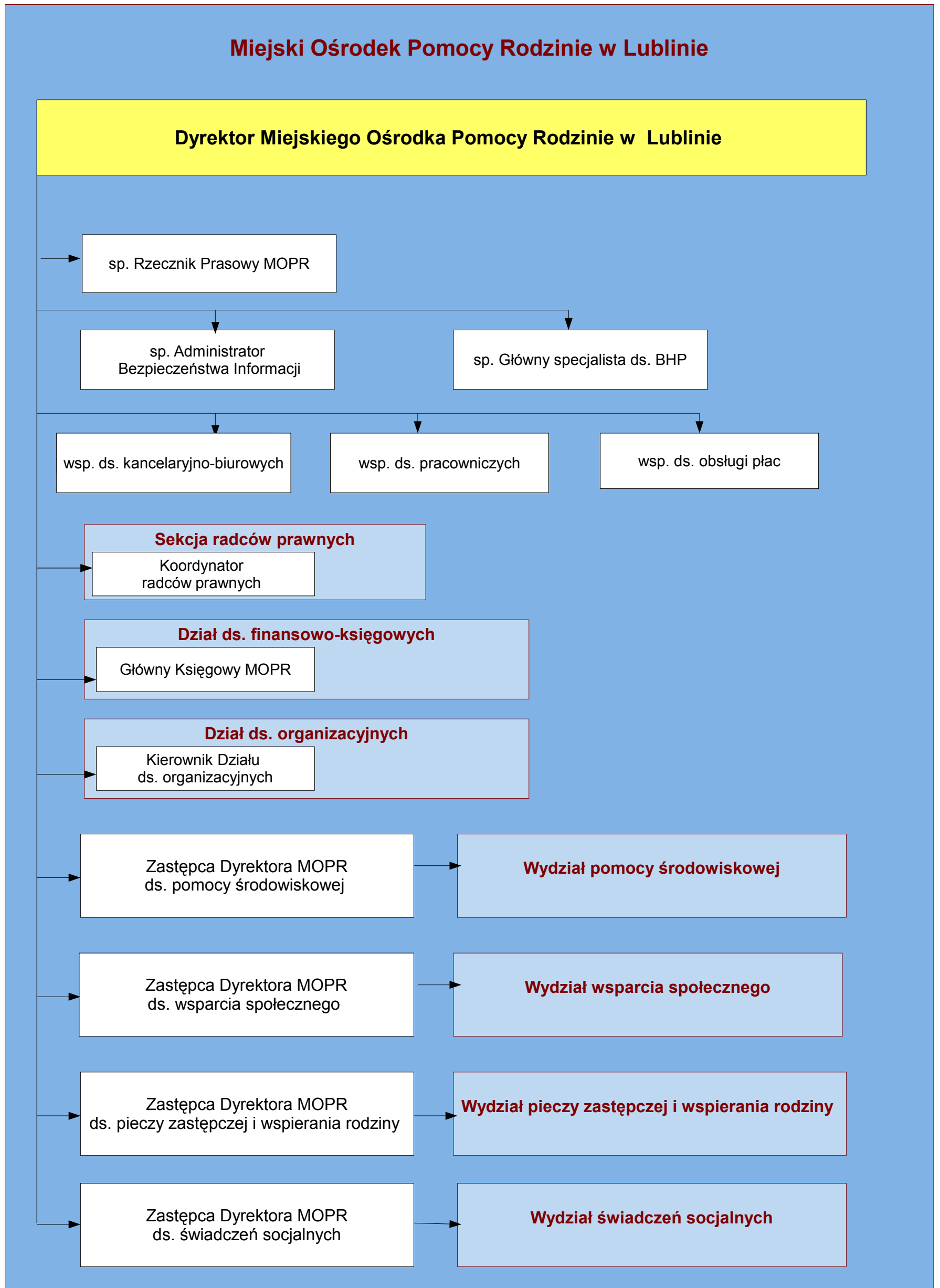
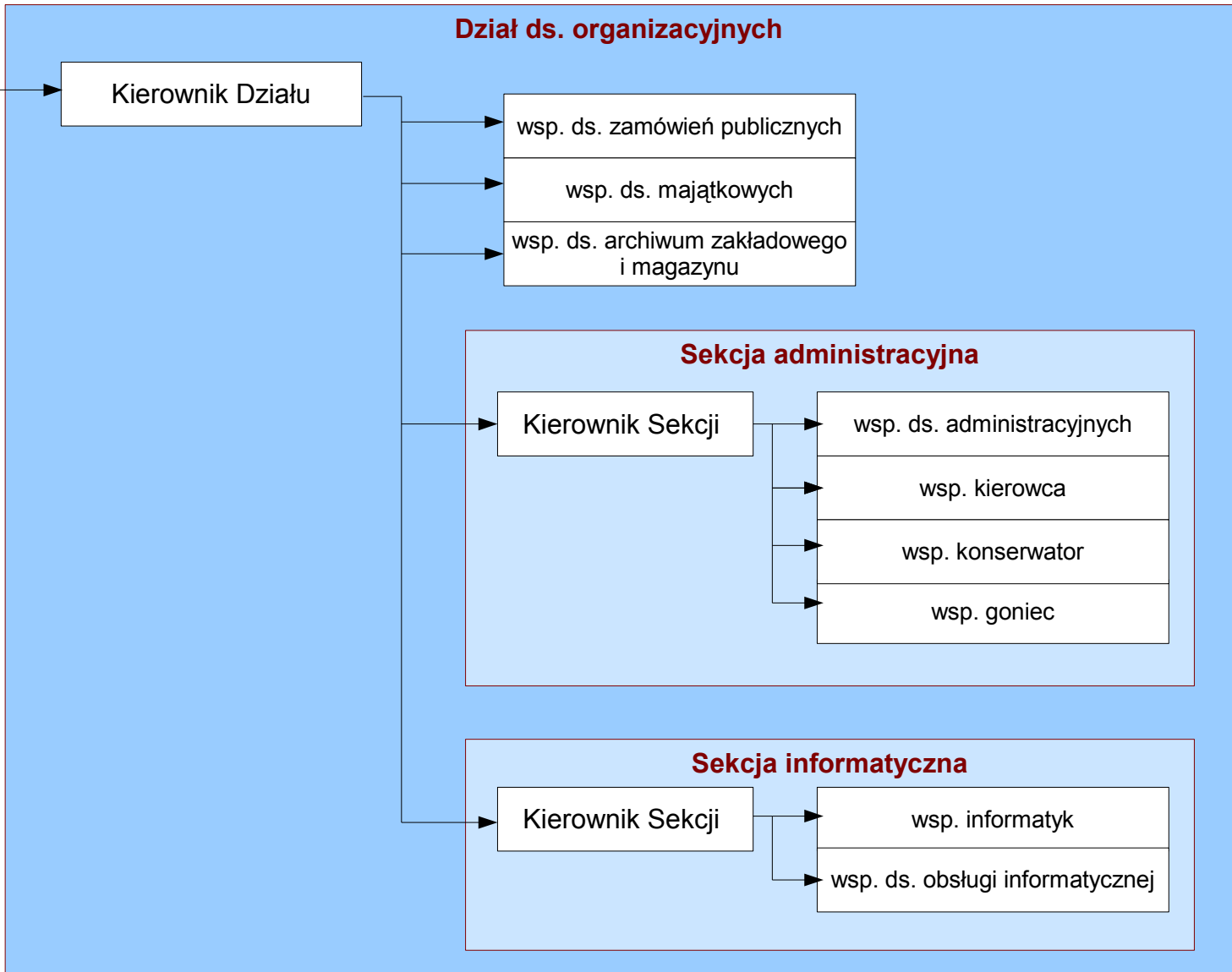
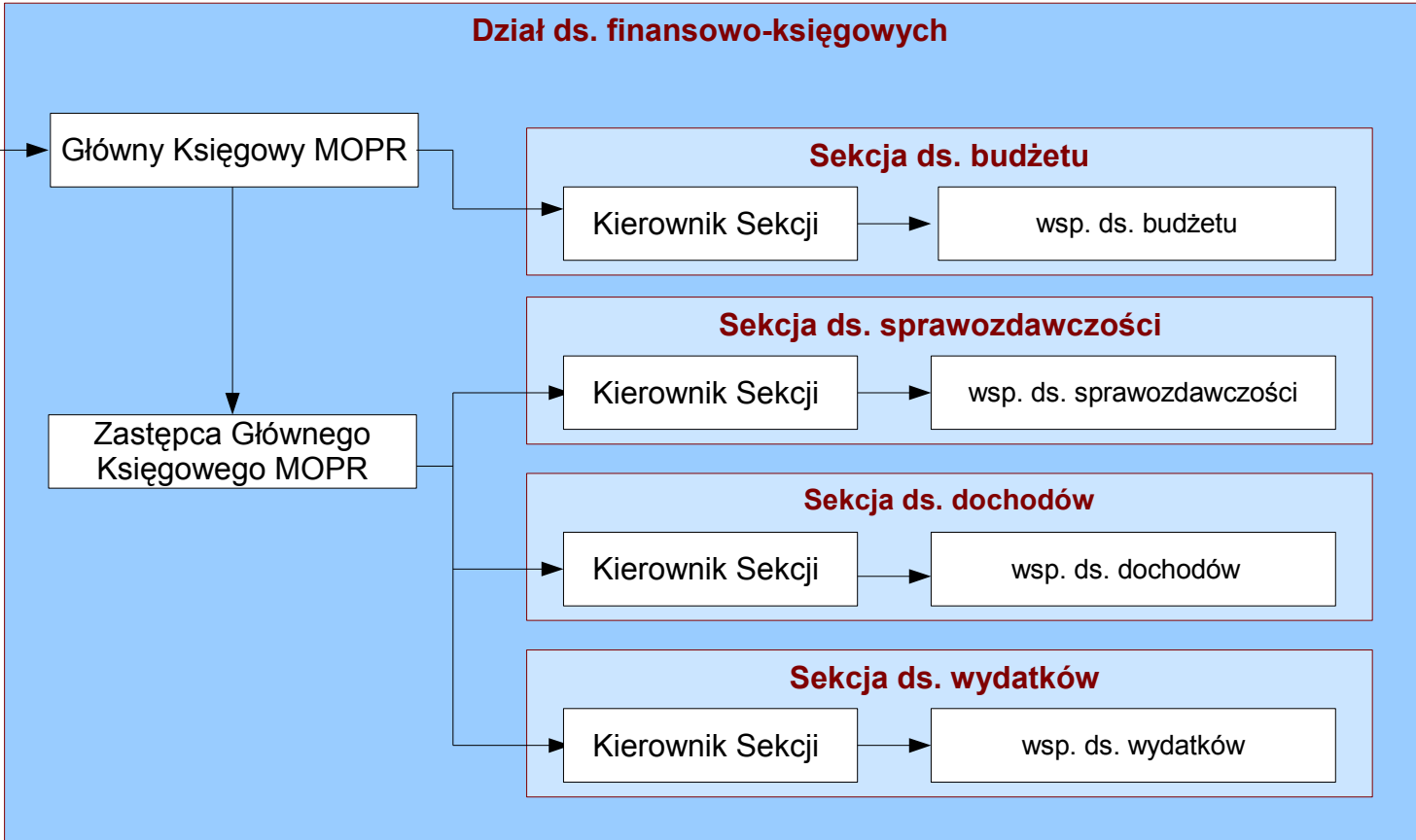
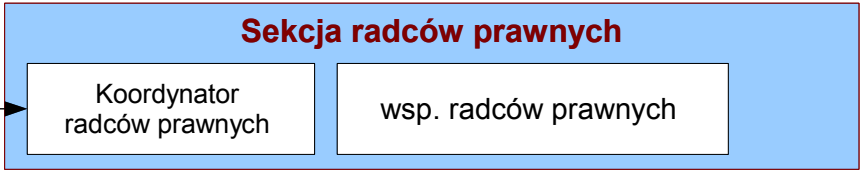
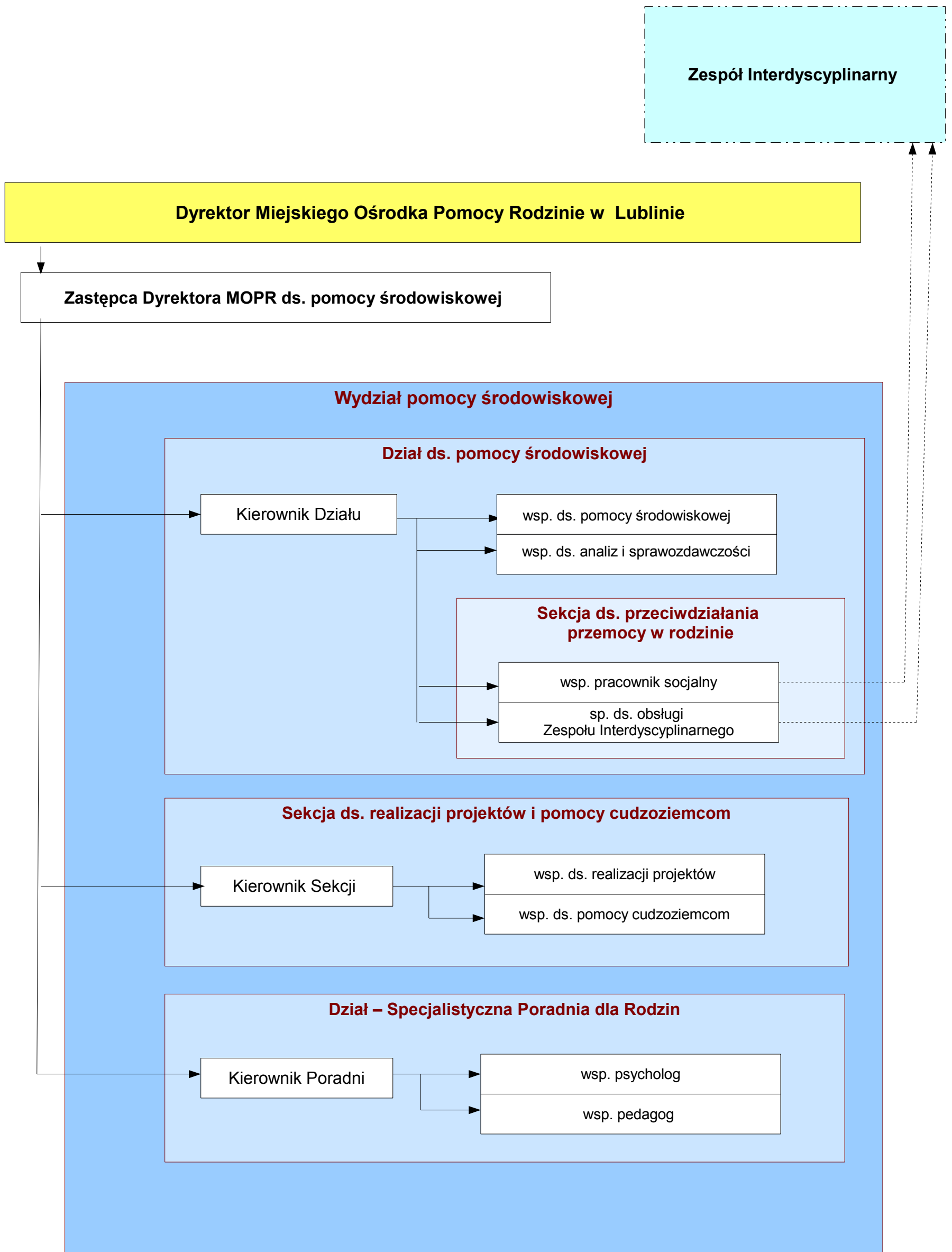


Schemat graficzny struktury organizacyjnej Miejskiego Ośrodka Pomocy Rodzinie w Lublinie



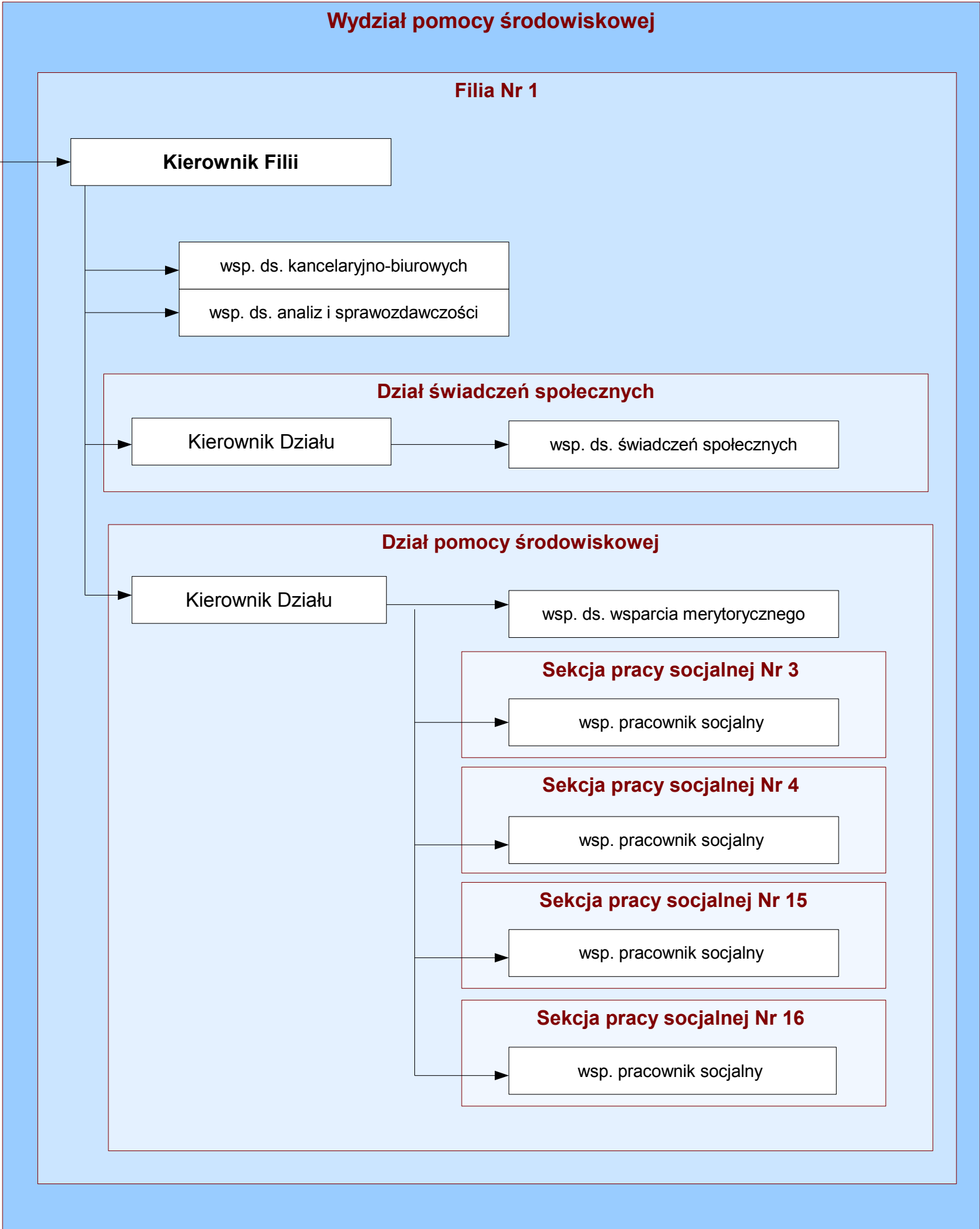
Dyrektor Miejskiego Ośrodka Pomocy Rodzinie w Lublinie





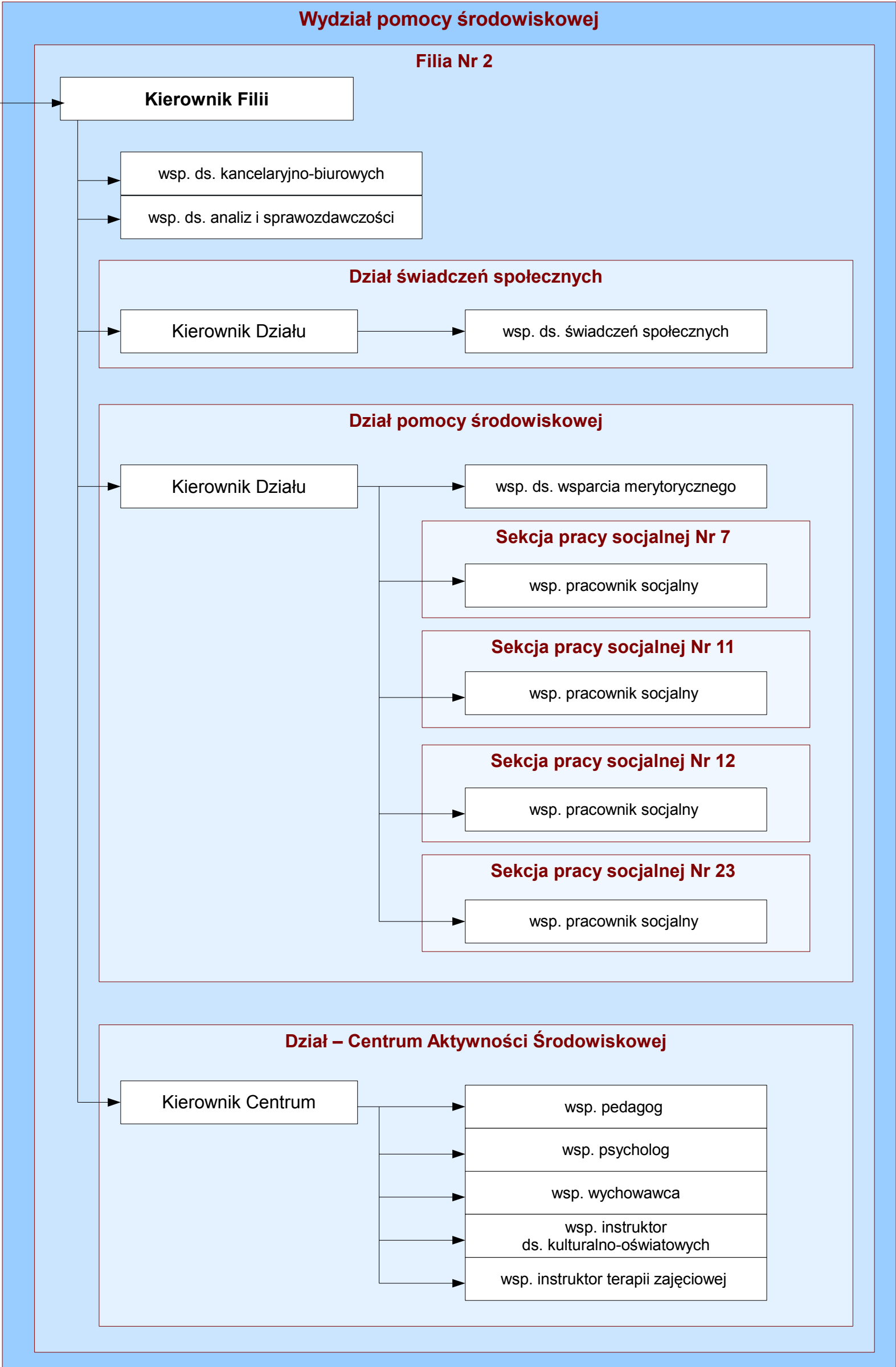
Dyrektor Miejskiego Ośrodka Pomocy Rodzinie w Lublinie

Zastępca Dyrektora MOPR ds. pomocy środowiskowej



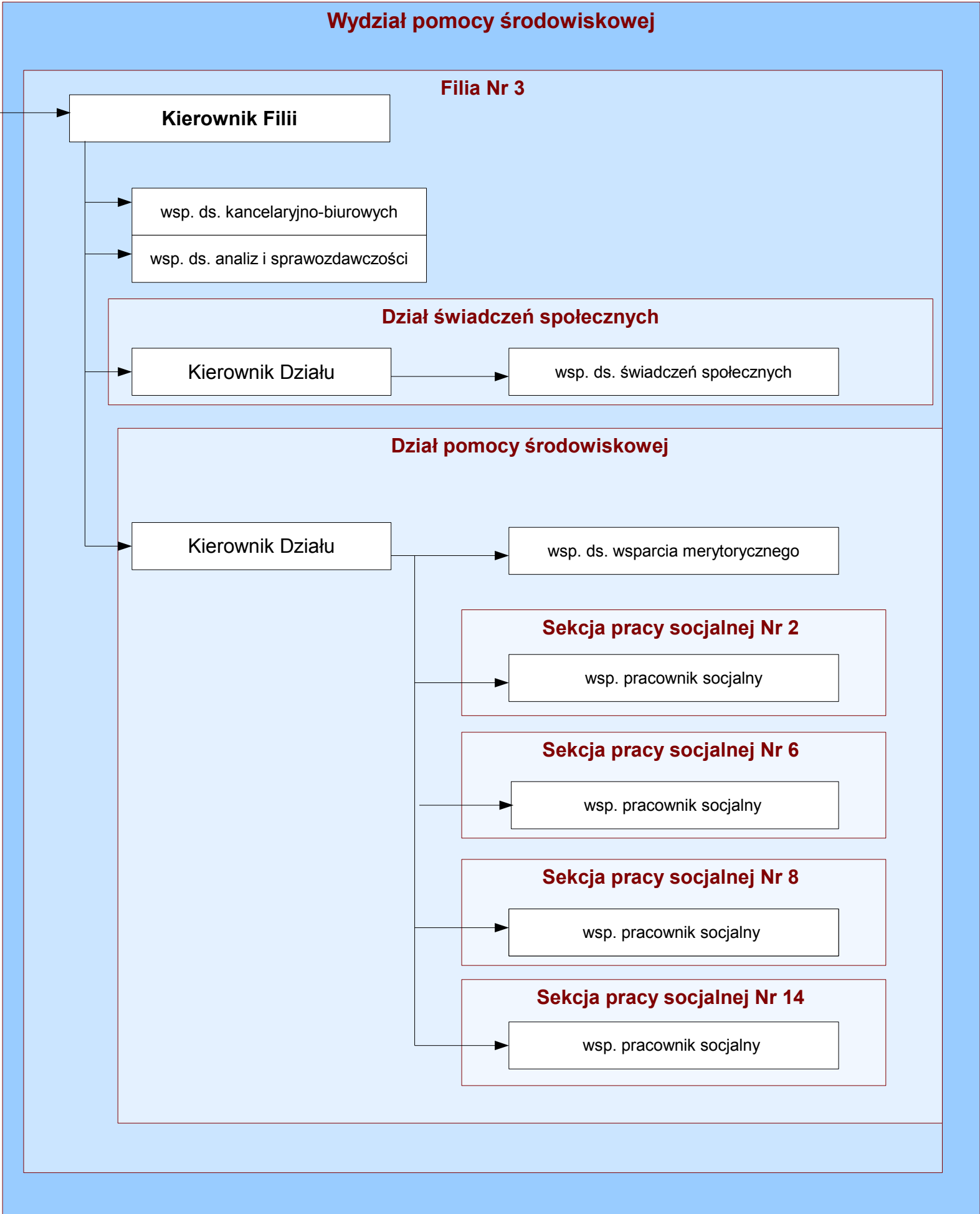
Dyrektor Miejskiego Ośrodka Pomocy Rodzinie w Lublinie

Zastępca Dyrektora MOPR ds. pomocy środowiskowej



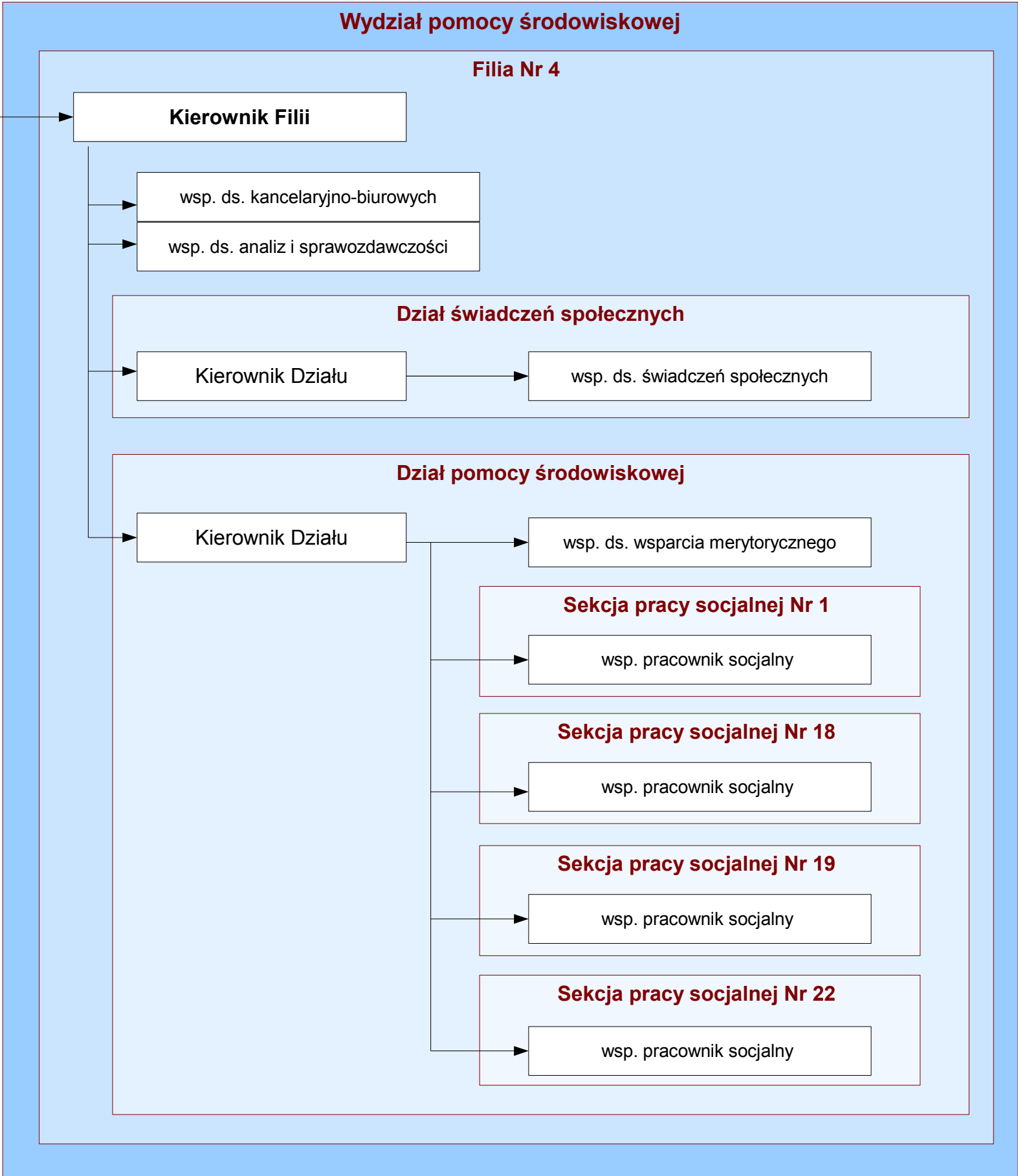
Dyrektor Miejskiego Ośrodka Pomocy Rodzinie w Lublinie

Zastępca Dyrektora MOPR ds. pomocy środowiskowej



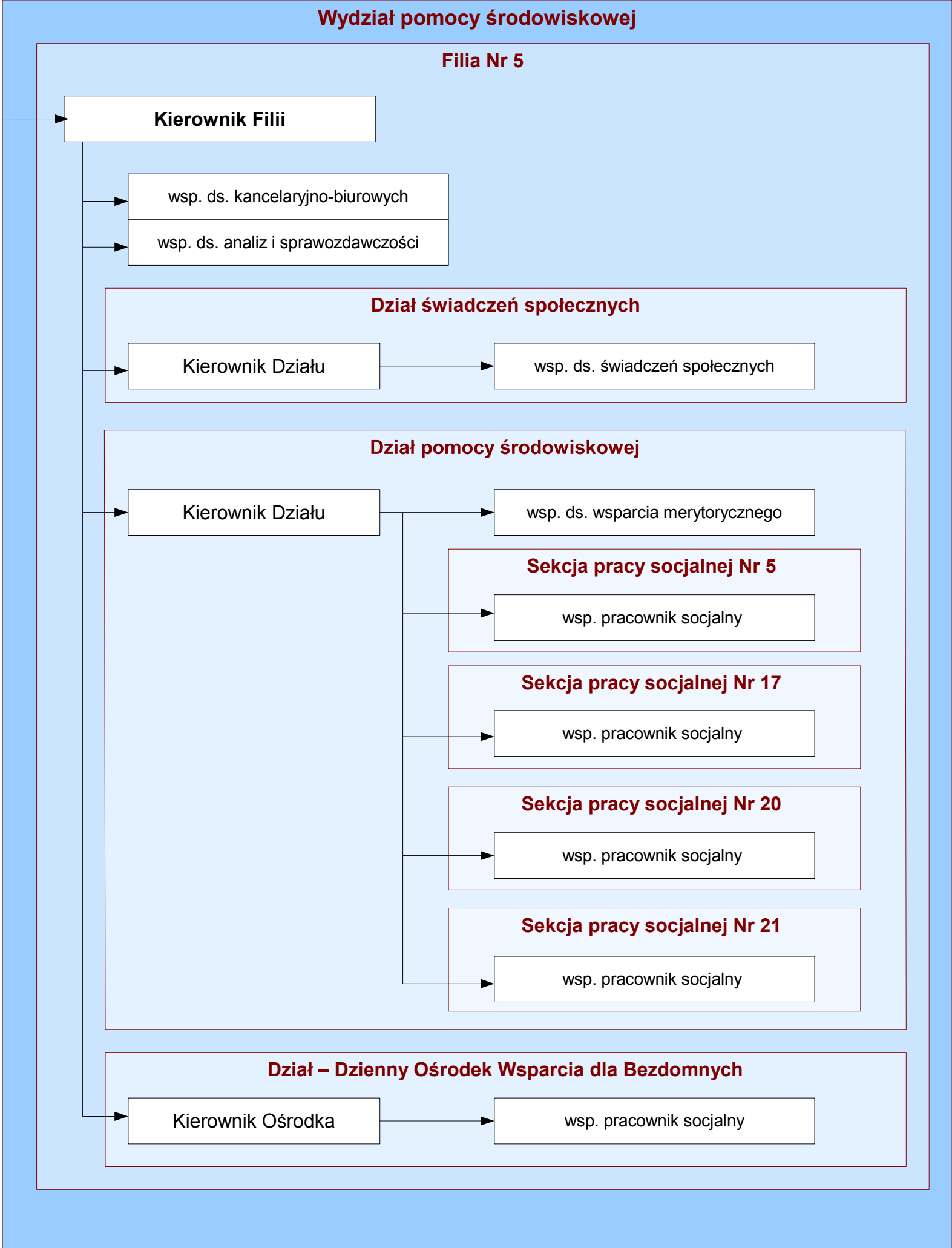
Dyrektor Miejskiego Ośrodka Pomocy Rodzinie w Lublinie

Zastępca Dyrektora MOPR ds. pomocy środowiskowej



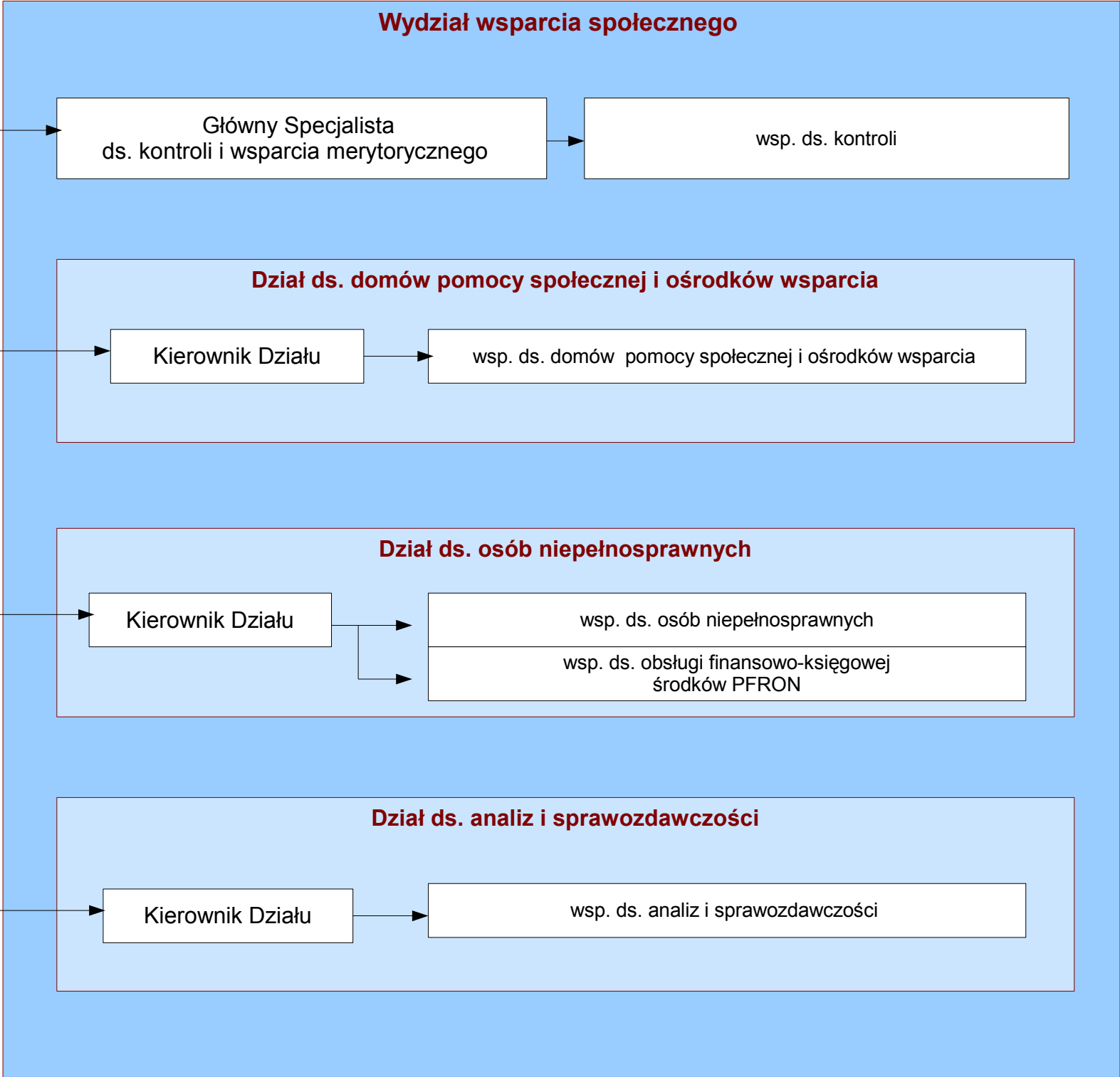
Dyrektor Miejskiego Ośrodka Pomocy Rodzinie w Lublinie

Zastępca Dyrektora MOPR ds. pomocy środowiskowej



Dyrektor Miejskiego Ośrodka Pomocy Rodzinie w Lublinie

Zastępca Dyrektora MOPR ds. wsparcia społecznego



Dyrektor Miejskiego Ośrodka Pomocy Rodzinie w Lublinie

Zastępca Dyrektora MOPR ds. pieczy zastępczej i wspierania rodziny

Wydział pieczy zastępczej i wspierania rodziny

Dział ds. rodzinnej pieczy zastępczej i asysty rodzinnej

Kierownik Działu

sp. ds. kancelaryjno-biurowych

wsp. pedagog

wsp. psycholog

Sekcja ds. asysty rodzinnej

wsp. asystent rodziny

Sekcja ds. wsparcia rodzin zastępczych

wsp. koordynator rodzinnej pieczy zastępczej

wsp. pracownik socjalny

Sekcja ds. świadczeń dla rodzin zastępczych

Kierownik Sekcji

wsp. ds. świadczeń dla rodzin zastępczych

Dział ds. placówek opiekuńczo-wychowawczych, wsparcia dziennego i usamodzielniań

Kierownik Działu

Sekcja ds. placówek opiekuńczo-wychowawczych i wsparcia dziennego

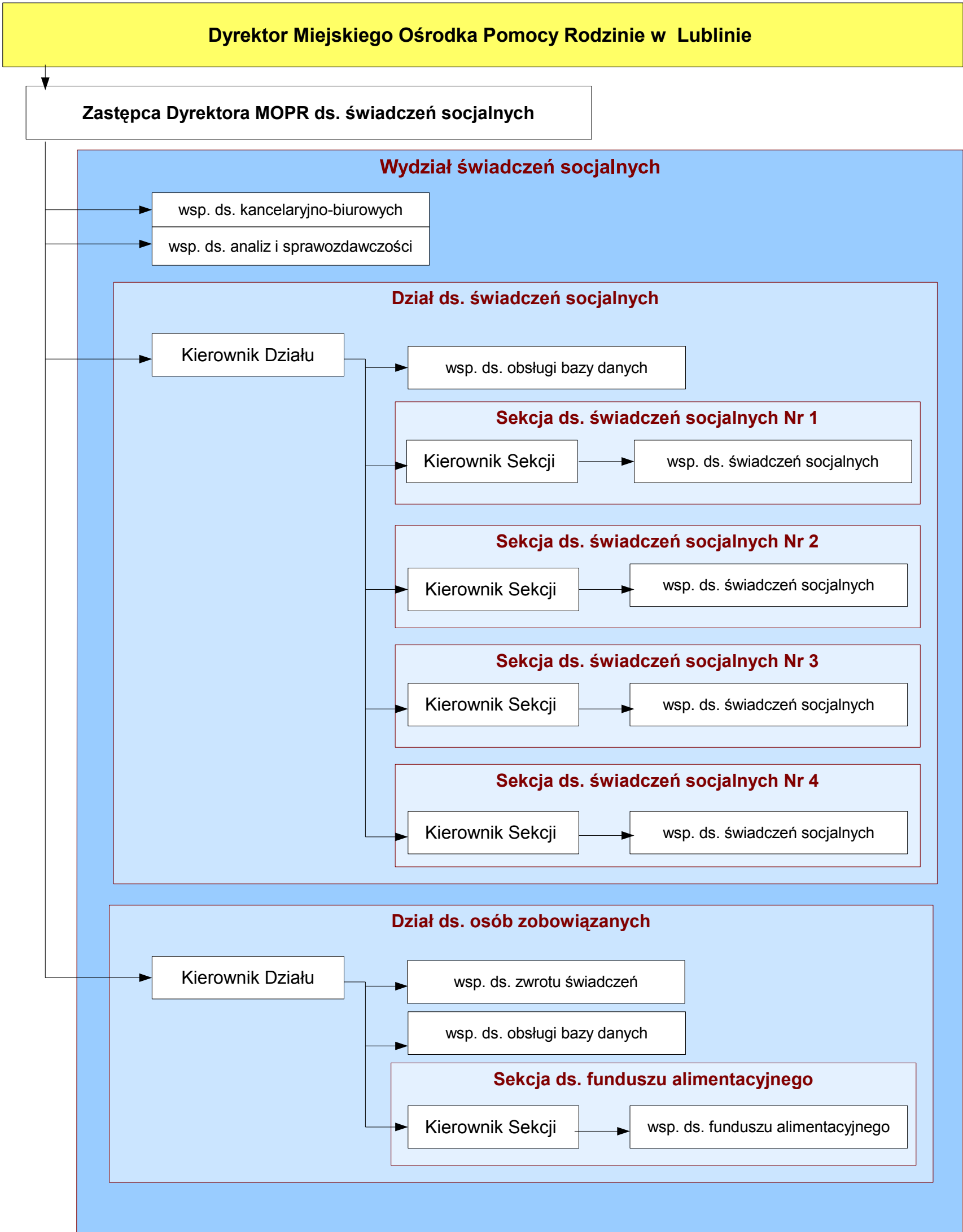
Kierownik Sekcji

wsp. ds. placówek opiekuńczo-wychowawczych i wsparcia dziennego

Sekcja ds. pomocy osobom usamodzielnianym

Kierownik Sekcji

wsp. ds. pomocy osobom usamodzielnianym
wsp. pracownik socjalny



Wyjaśnienie:

1. Wektor kierunkowy oznacza podległość służbową.
2. Skróty użyte w opisie stanowisk pracy oznaczają:
 - 1) sp. – jednoosobowe stanowisko pracy;
 - 2) wsp. – wieloosobowe stanowisko pracy.