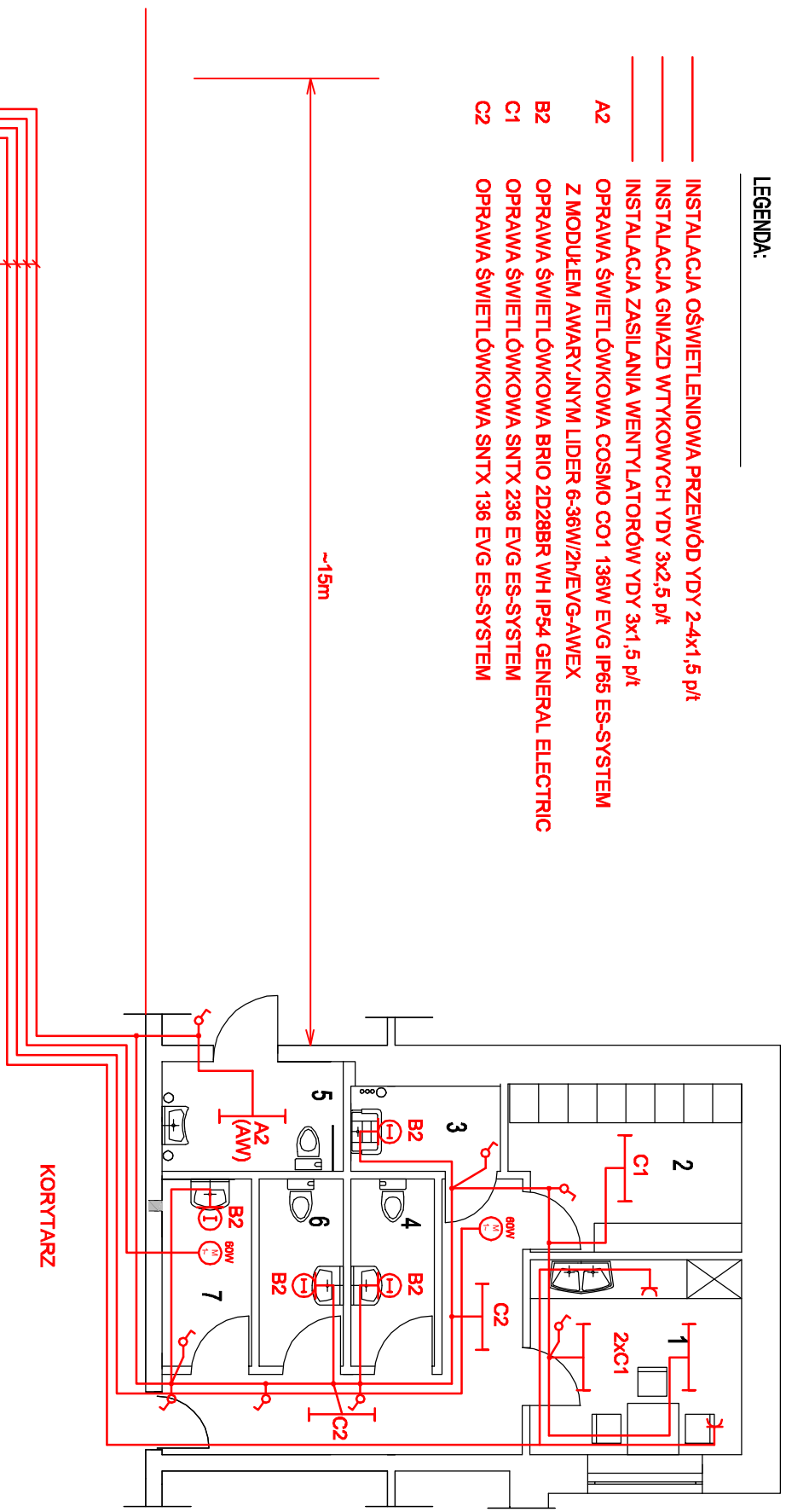


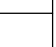
LEGENDA:

- INSTALACJA OŚWIETLENIOWA PRZEWÓD YDY 2-4x1,5 p/t
- INSTALACJA GNIAZD WTYKOWYCH YDY 3x2,5 p/t
- INSTALACJA ZASILANIA WENTYLATORÓW YDY 3x1,5 p/t
- A2 OPRAWA ŚWIETŁOWKOWA COSMO CO1 136W EVG IP65 ES-SYSTEM Z MODULEM AWARYJNYM LIDER 6-36W/2h/EVG-AWEX
- B2 OPRAWA ŚWIETŁOWKOWA BRIO 2D28BR WH IP54 GENERAL ELECTRIC
- C1 OPRAWA ŚWIETŁOWKOWA SNTX 236 EVG ES-SYSTEM
- C2 OPRAWA ŚWIETŁOWKOWA SNTX 136 EVG ES-SYSTEM



- YDY 4x1,5
- YDY 3x1,5
- YDY 3x1,5
- YDYp 3x2,5
- w LN 5018; 1

- | | |
|-------------------------------------|---------------------|
| 1. POKÓJ SOCJALNY | 9,92 m ² |
| 2. SZATNIA PRACOWNIKÓW PORZĄDKOWYCH | 9,03 m ² |
| 3. POMIĘSZCZENIE PORZĄDKOWE | 3,13 m ² |
| 4. WC | 3,78 m ² |
| 5. WC DLA NIEPEŁNOSPRAWNYCH | 4,78 m ² |
| 6. WC | 3,78 m ² |
| 7. POKÓJ DOZORCY | 4,04 m ² |

BRANŻA – ELEKTRYCZNA		DATA	maj 2008
OBIEKT	ZESPÓŁ SZKÓŁ CHEMICZNYCH I PRZEMYSŁU SPOŻYWCZEGO 20-059 Lublin, Al. Racławickie 7		
TYTUŁ PROJEKTU	INSTALACJE ELEKTRYCZNE W SANITARIATACH		
RYSUNEK			
OPRACOWAŁ	inż. Romon Bosok upr. 2781/Lb/86		
PROJEKOWAŁ	inż. Romon Bosok upr. 2781/Lb/86		
SPRAWDZIŁ	inż. Artur Ludy upr. 1185/Lb/80		
NR RYS.		E	
SKALA		1:100	