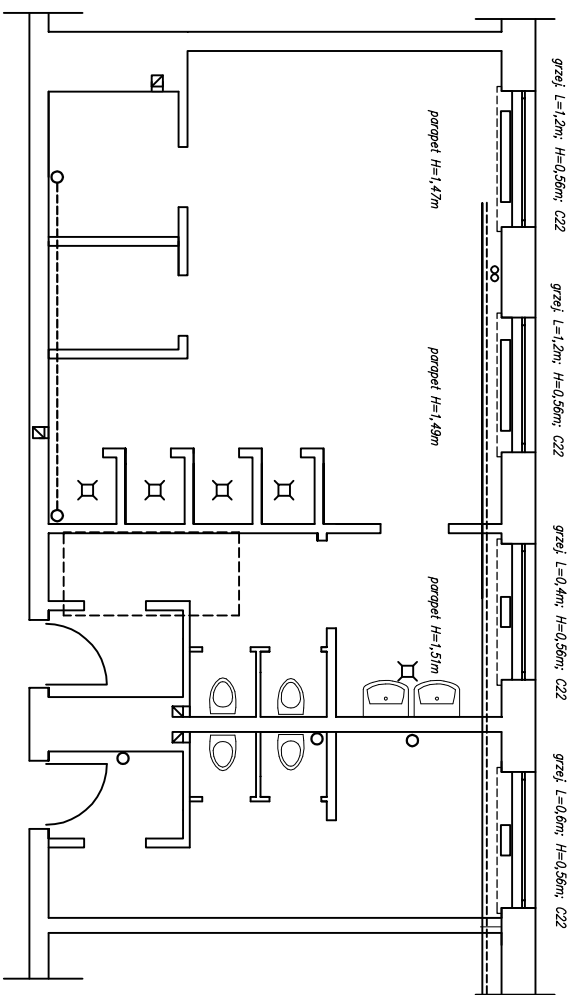


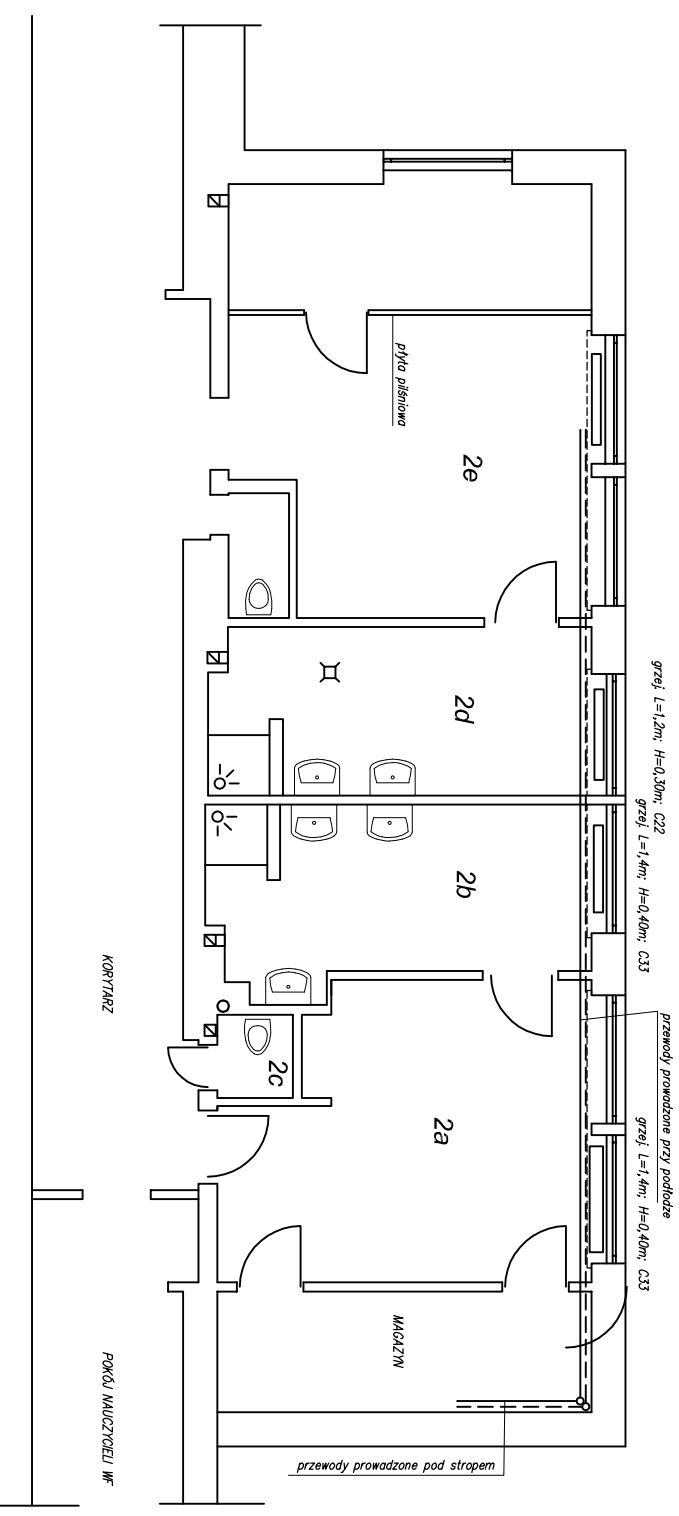
6

RZUT PARTERU 1:50



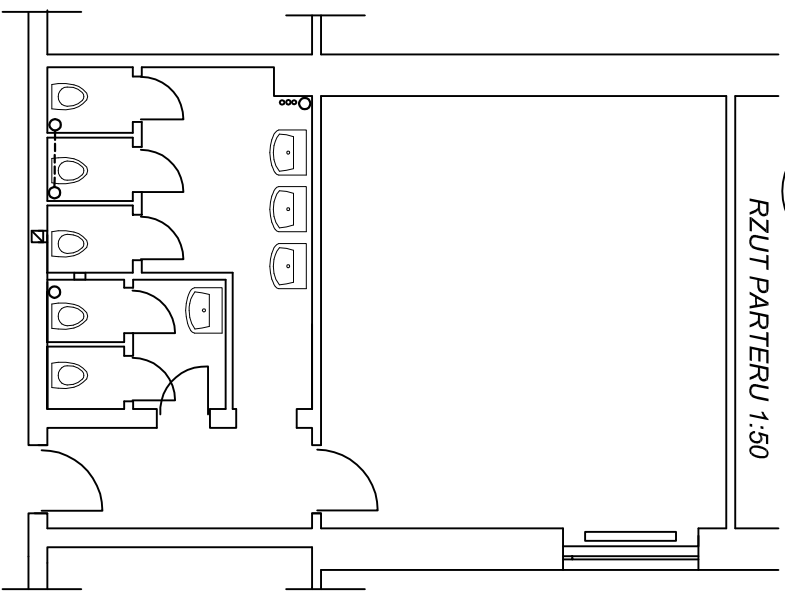
2a

RZUT III PIĘTRA 1:50



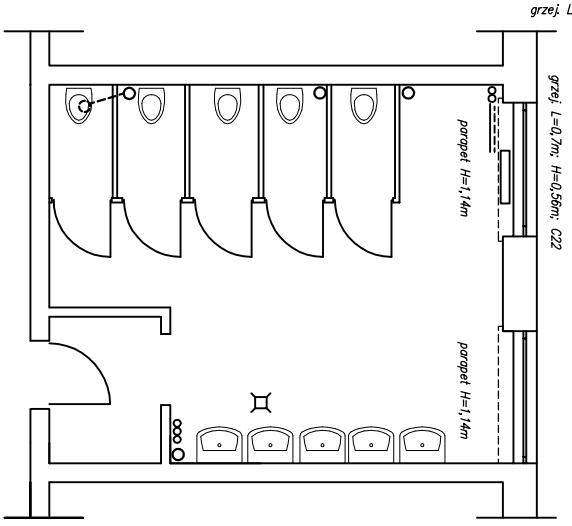
7

RZUT PARTERU 1:50



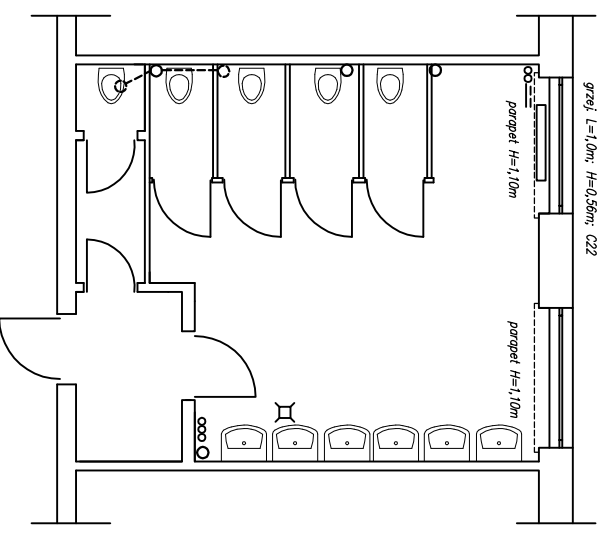
4

RZUT I PIĘTRA 1:50



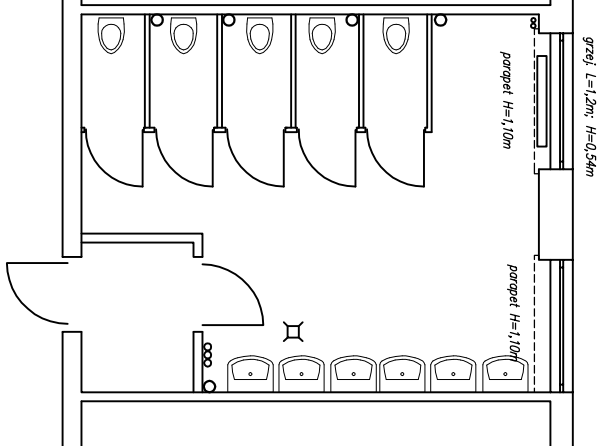
3

RZUT II PIĘTRA 1:50



1

RZUT III PIĘTRA 1:50



| | | |
|--------------------|--|-------------|
| BRANŻA - SANITARNA | DATA | maj 2008 |
| OBIEKT | ZESPÓŁ SZKÓŁ CHEMICZNYCH I PRZEMYSŁU SPÓŻYWCZEGO 20-059 Lublin, Al. Racławickie 7 | |
| TYTUŁ PROJEKTU | AKTUALIZACJA "P.B. instalacji ciepłej i zimnej wody" w zakresie sanitarioratów | |
| RYSUNEK | INWENTARYZACJA ISTNIEJĄCYCH SANITARIATÓW | SKALA 1:100 |
| PRACOWNIA | mgr inż. J. KĘDZIERSKA upr. 254/Lb/99 specj. inst. w zakresie sieci i urządzeń wod. i kon. ciepła, went. i gżz. | NR RYS. S14 |
| PROJEKTOWAŁA | mgr inż. J. KĘDZIERSKA upr. 254/Lb/99 specj. inst. w zakresie sieci i urządzeń wod. i kon. ciepła, went. i gżz. | |
| SPRAWDZIŁ | mgr inż. Z. WARSZAWSKI upr. 50/Lb/96 specj. inst. w zakresie sieci i urządzeń wod. i kon. ciepła, went. i gżz. | |