

SKALA 1:200

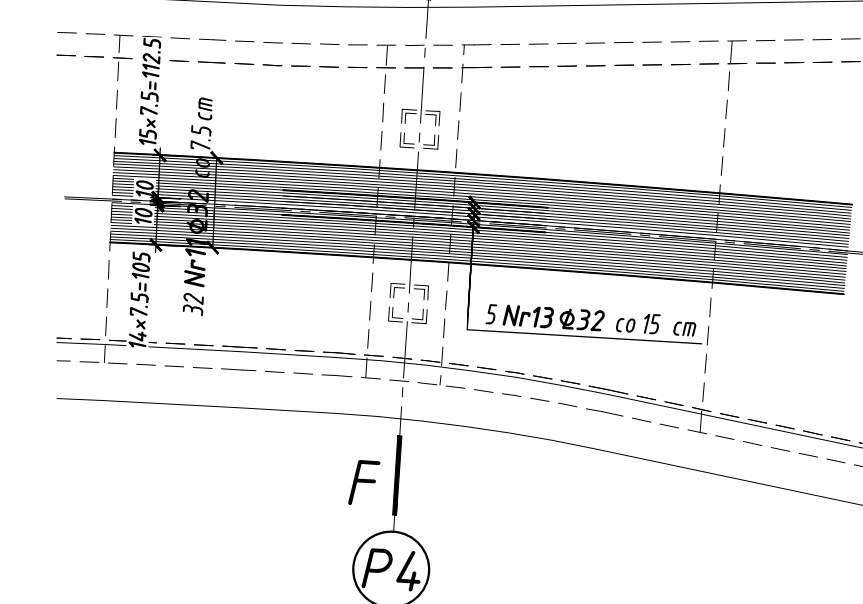


SKALA 1:200

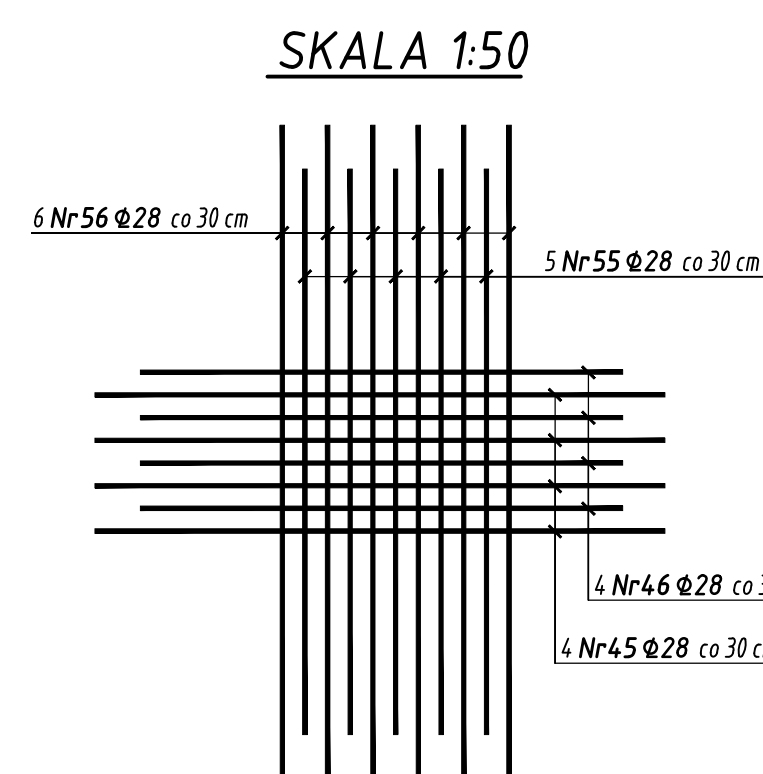


Beton konstrukcyjny:	C30/37
Stal zbrojeniowa:	A-III N

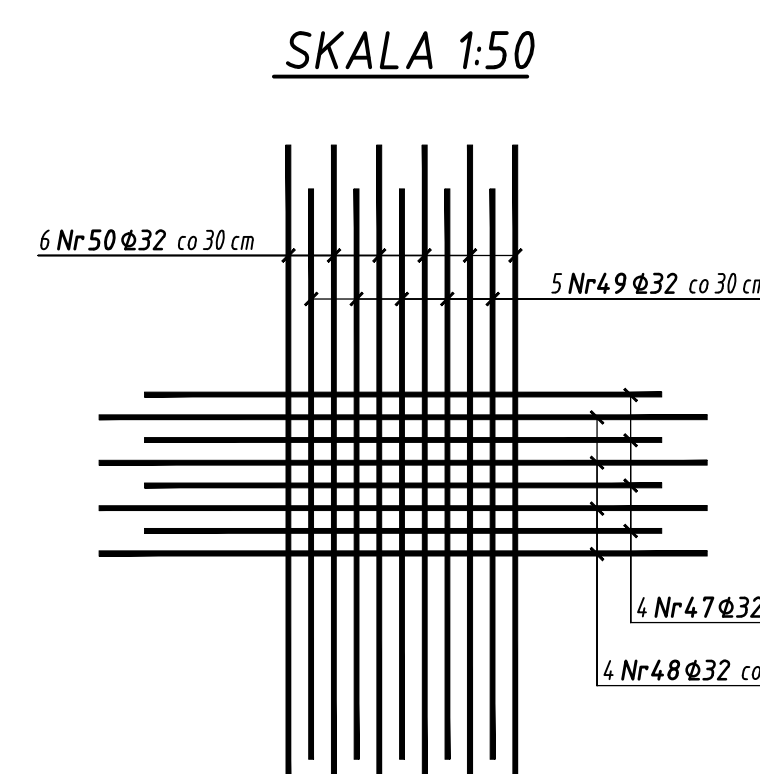
SKALA 1:50



SKALA 1:50



SKALA 1:50



UWAGA:

1. Odcinki handlowe przewoź 416 polaczyć spójną jednostką a=4mm długości 16cm.
2. Odcinki handlowe przewoź 928 polaczyć spójną jednostką a=4mm długości 22cm.
3. Odcinki handlowe przewoź 928 polaczyć spójną jednostką a=7mm długości 32cm.
4. Odcinki handlowe przewoź 928 polaczyć spójną jednostką a=8mm długości 32cm.

2. Pręty zbrojenia zwykutowano w ich ośiach, a wymiary podano w centymetrach.

3. Górne pręty kolidujące z wustami ścianowymi przecięci, dotyczy po bokach 3x4 pręty Nr3.

4. Górne pręty kolidujące z wustami ścianowymi przecięci, dotyczy po bokach 3x4 pręty Nr3.

5. Długość pręty kolidujące z góra odpyłowa wyciągnąć wycięć i szczerobój.

6. Kości oraz rozczemnienie wycięć i szczerobój na rysunku Nr 29.

7. Dla pręty Nr=10 w tabeli zestawienia sąli podano długości średnie.

[illegible]