

Obiekt : Romanowskiego, Judyma
Ulica : Romanowskiego, Judyma
Obręb ewid. : Obr. 25, Ark. 5, 6; Obr. 39, Ark. 1, 3, 4
Gmina : m. Lublin
Powiat : lubelski
Woj. : lubelskie

BGRIL
Krzysztof Przybyła
20-315 Lublin, Al. W. Witosa 3
NIP 712-10-10-113, REGON 430517233
tel. 0 502 11 51 71, 081-744 36 11

MAPA DO CELÓW PROJEKTOWYCH
SKALA 1: 500

Niniejszą mapę wykonano na podstawie zaktualizowanej w obszarze objętym zamówieniem mapy zasadniczej, według stanu na dzień 29 grudnia 2010 r.

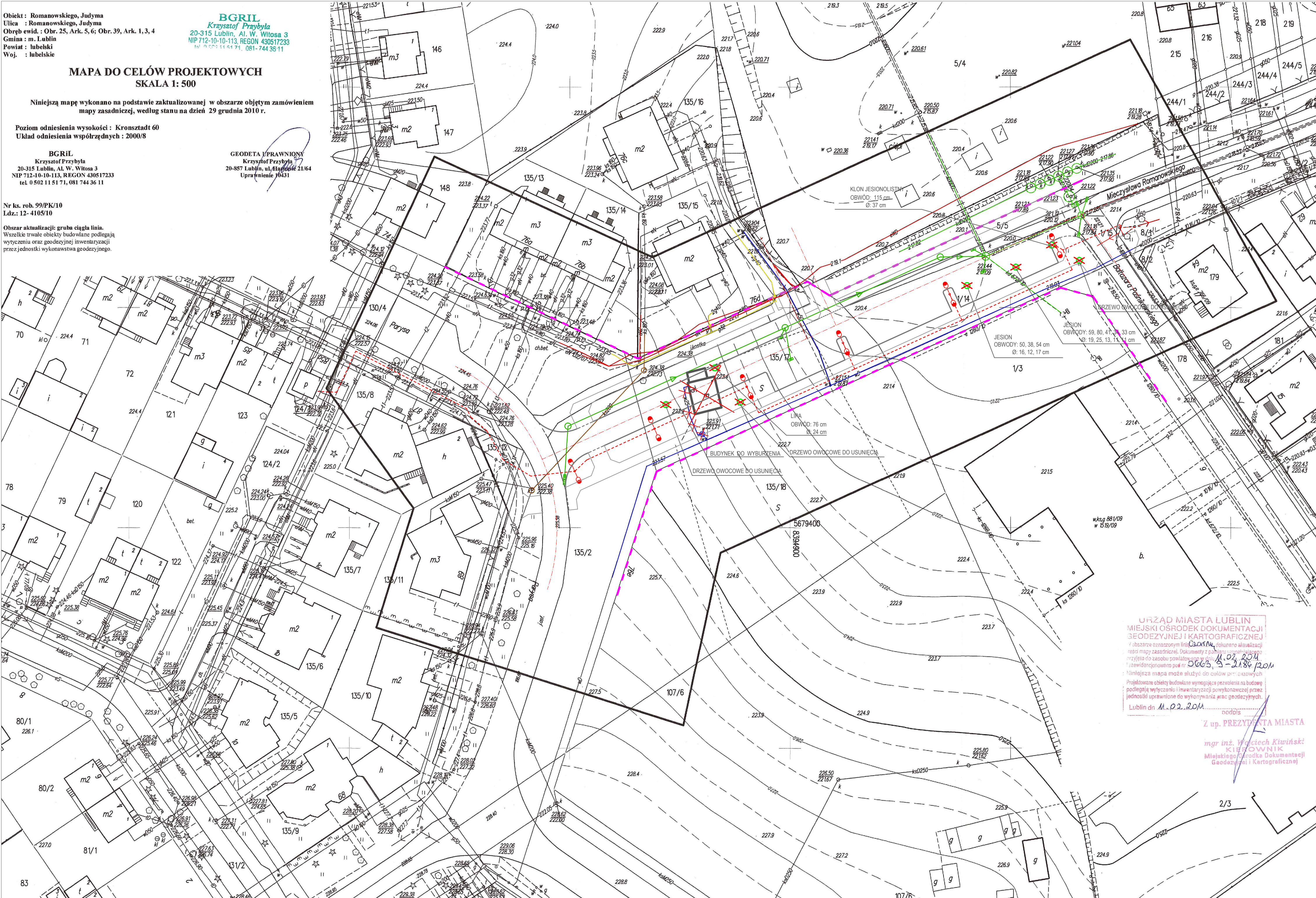
Poziom odniesienia wysokości : Kronsztadt 60
Układ odniesienia współrzędnych : 2000/8

BGRIL
Krzysztof Przybyła
20-315 Lublin, Al. W. Witosa 3
NIP 712-10-10-113, REGON 430517233
tel. 0 502 11 51 71, 081 744 36 11

GEODETA UPRAWNIONY
Krzysztof Przybyła
20-857 Lublin, ul. Al. W. Witosa 21/64
Uprawnienie 10431

Nr ks. rob. 99/PK/10
Ldz.: 12-4105/10

Obszar aktualizacji: gruba ciągła linia.
Wszelkie trwałe obiekty budowlane podlegają wytyczeniu oraz geodezyjnej inwentaryzacji przez jednostki wykonawstwa geodezyjnego.



- LEGENDA:**
- granica pasa drogowego
 - projektowany krawężnik
 - - - projektowany krawężnik zanizony
 - projektowane obrzeża
 - projektowany słup oświetlenia ulicznego
 - - - projektowana linia oświetlenia ulicznego
 - projektowana kanalizacja deszczowa
 - × istniejące przyłącze wodociągowe do usunięcia
 - ⊗ drzewa do wycinki

**ZBIORCZA PLANSZA
ZAGOSPODAROWANIA I
UZBROJENIA TERENU**
Skala 1:500

INWESTYCJA : „BUDOWA ULICY ROMANOWSKIEGO OD ULICY PAŚNIKOWSKIEGO DO ULICY PARYSA W LUBLINIE”			
INWESTOR : GMINA LUBLIN Plac Łokietka 1 20-950 Lublin			
JEDNOSTKA PROJEKTOWA : Zespół Projektowania i Obsługi Inżynierskiej Budownictwa Drogowego "ToMaR - DROG" - Tomasz Lis, Marek Oleszczuk spółka jawna ul. Melgiewska 38B 20-234 Lublin			
ZESPÓŁ AUTORSKI			
funkcja	nazwisko	data	podpis
projektant	mgr inż. Tomasz Lis upr. 2755/Lb/96, 265/Lb/99	2011.07	
projektant branży elektrycznej	mgr inż. Marcin Tymochowicz upr. LUB/0180/PW/OE/08	2011.07	
projektant branży sanitarnej	mgr. inż. Mirosław Wnuk upr. 5/Lb/96	2011.07	
STADIUM OPRACOWANIA: PROJEKT BUDOWLANY - WYKONAWCZY			
BRANŻA: BRANŻA SANITARNA , ELEKRYCZNA,			
TYTUŁ RYSUNKU: ZBIORCZA PLANSZA ZAGOSPODAROWANIA I UZBROJENIA TERENU		NR RYS.: 1	
MIEJSCOWOŚĆ: DATA: LUBLIN, LIPIEC 2011		SKALA: 1:500 REWIZJA:	