

bariera z tworzywa sztucznego w kolorze czerwono-białym U-14e(65,0m)-ograniczone z elementami parkingowymi ograniczającymi z elementami przytwierdzonymi do nawierzchni

bariera z tworzywa sztucznego - konstrukcja ogranicznikami parkingowymi z elementami obłaskawymi przytwierdzonymi do nawierzchni

nawierzchnia bitumiczna - konstrukcja jak na wczesniejszym oddziale milicyjnym

czerniwna bitumiczna - konstrukcja ogranicznikami parkingowymi z elementami obłaskawymi przytwierdzonymi do nawierzchni

nie wykonawć wyspy w krawężniku

ekran akustyczny

opracowanie SPTK Lublin
km 0+200,00
opracowanie EKKOM

czerniwna bitumiczna - konstrukcja ograniczająca z elementami przytwierdzonymi do nawierzchni

Uwaga!
Ilość sygnałów
z napisem
nie należy
nie należy
nie należy

ZATWIERDZA SIĘ DO REALIZACJI
PROJEKT STALEJ - CZASOWEJ
ORGANIZACJI RUCHU
w zakresie:
1. Rozmieszczenia sygnalizatorów
2. Programu sygnalizacji kołowej
3. Znaków drogowych pionowych
4. Znaków drogowych poziomych
5. Przystanów komunikacji publicznej
6. Urządzeń bezpieczeństwa ruchu

Nr rej. 59/2012

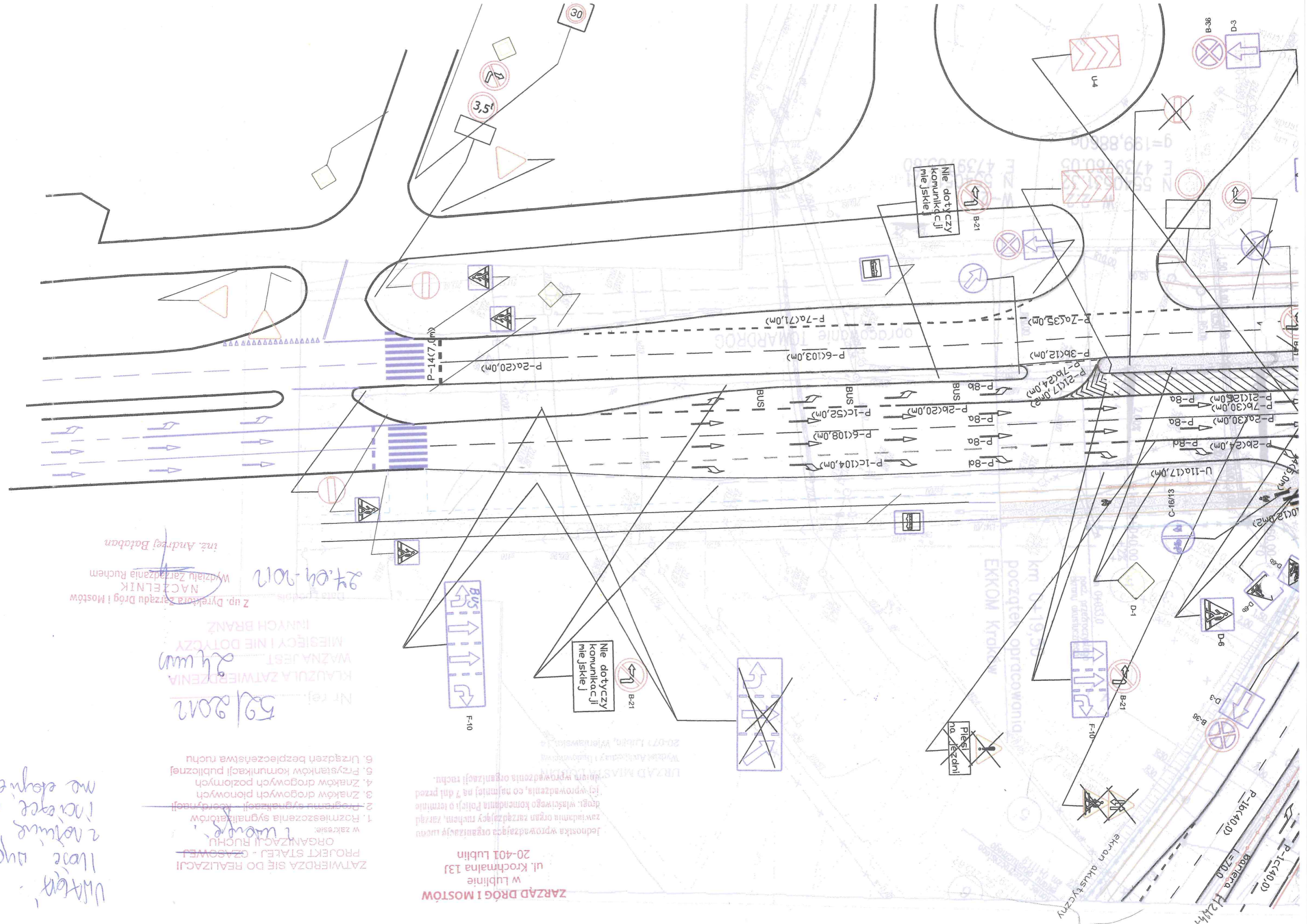
KLAUZULA ZATWIERDZENIA
WAZNA JEST
MIESIĘCY I NIE DOTYCZY
INNYCH BRANŻ

Z up. Dyrektora Zarządu Dróg i Mostów
NACZELNIK
Wydziału Zarządzania Ruchem
inż. Andrzej Bataban

24.04.2012

ZARZĄD DRÓG I MOSTÓW
w Lublinie
ul. Krochmalna 13J
20-401 Lublin

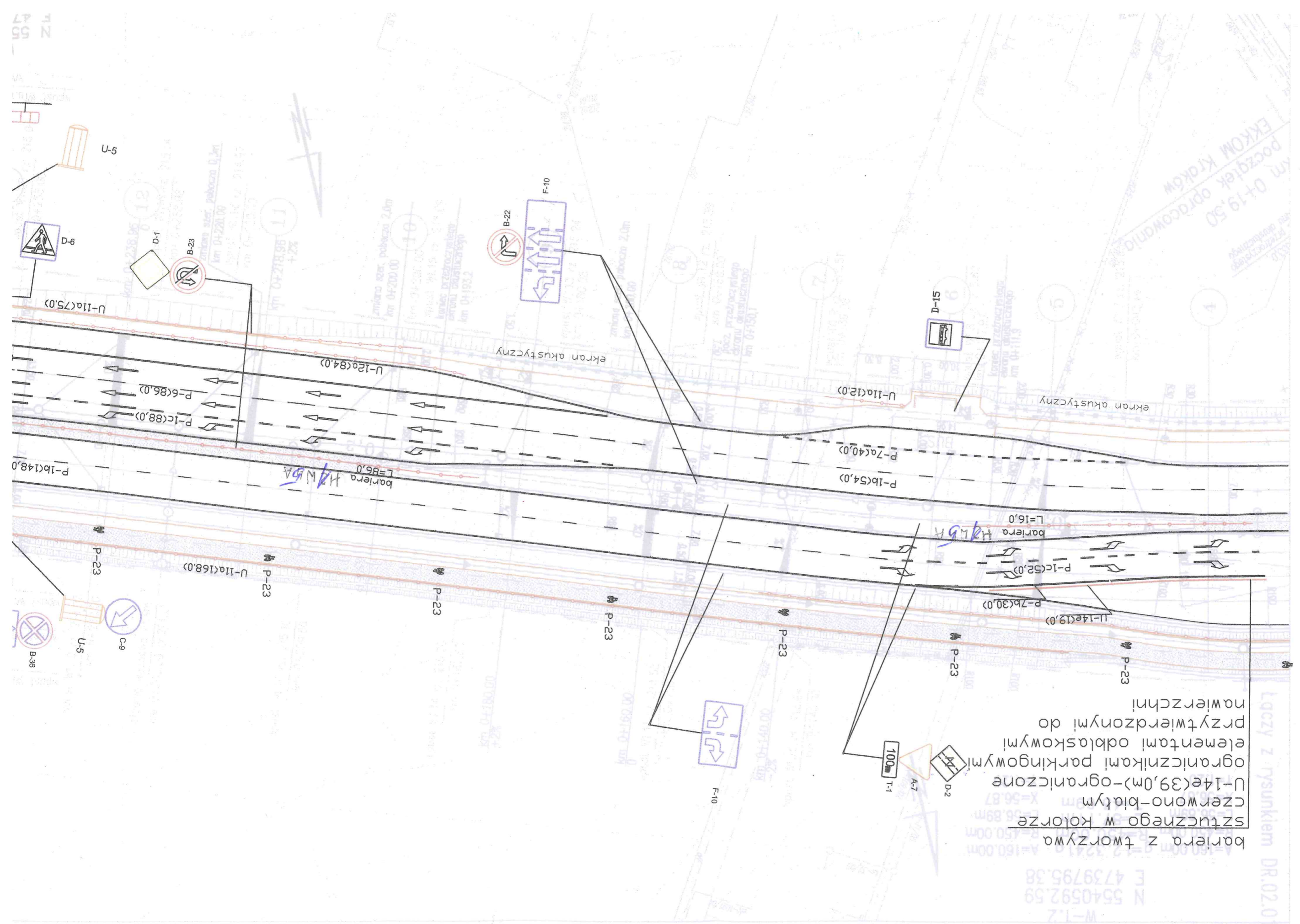
Jednostka prowadząca organizację ruchu
zawładnia organem zarządzającym ruchem, zarząd
drog, właściwego komendanta Policji o terminie
(je) wprowadzenia, co najmniej na 7 dni przed
dniem wprowadzenia organizacji ruchu.



bariera z tworzywa sztucznego w kolorze czerwono-białym U-14e(39,0m)-ograniczone ogranicznikami parkingowymi elementami odbiaskowymi przytwierdzonymi do nawierzchni

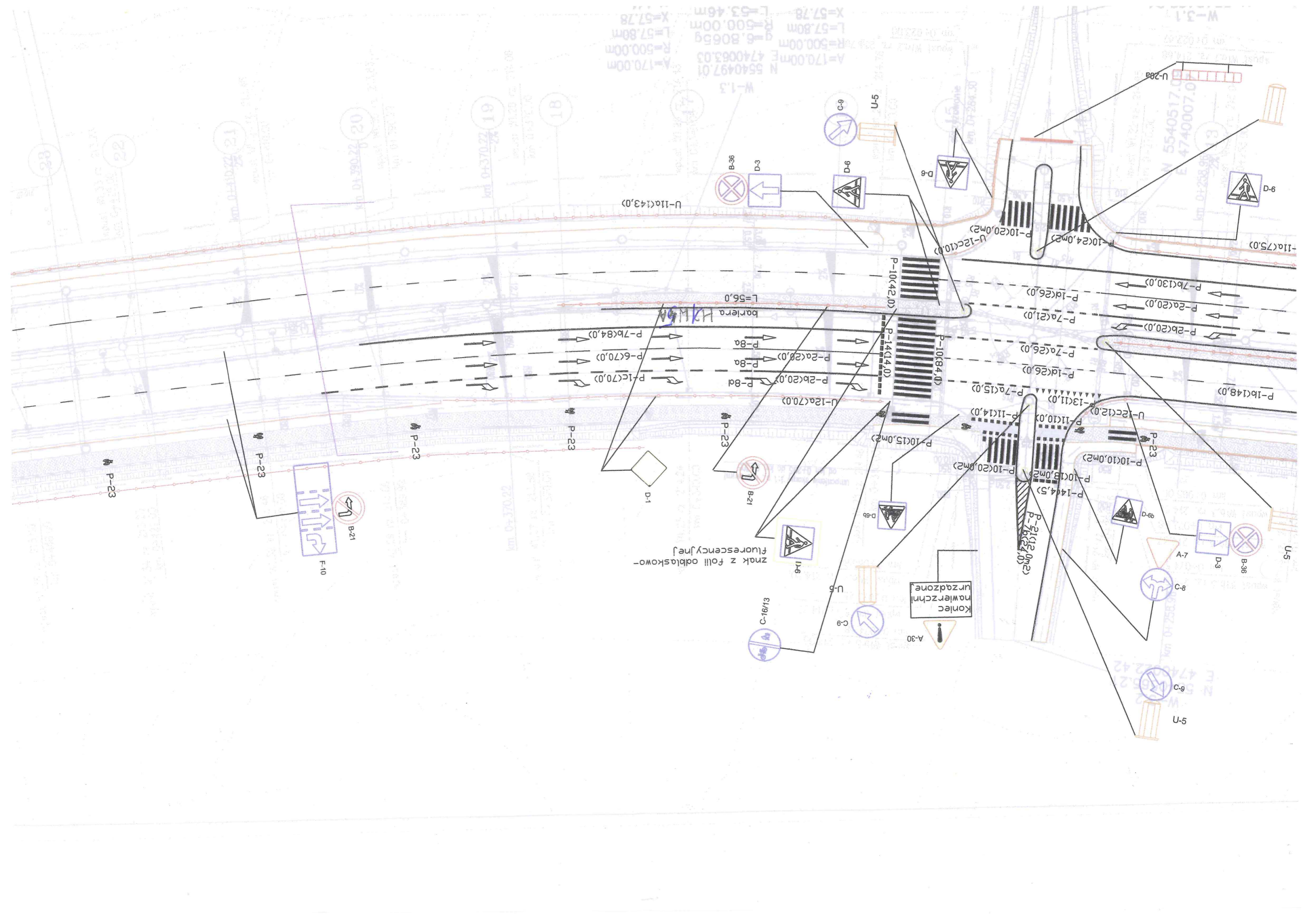
Łączy z rysunkiem DR.02.01

W-1.2
N 5540592.59
E 4739795.38
A=160.00m
B=124.18m
X=56.87
Y=56.89m

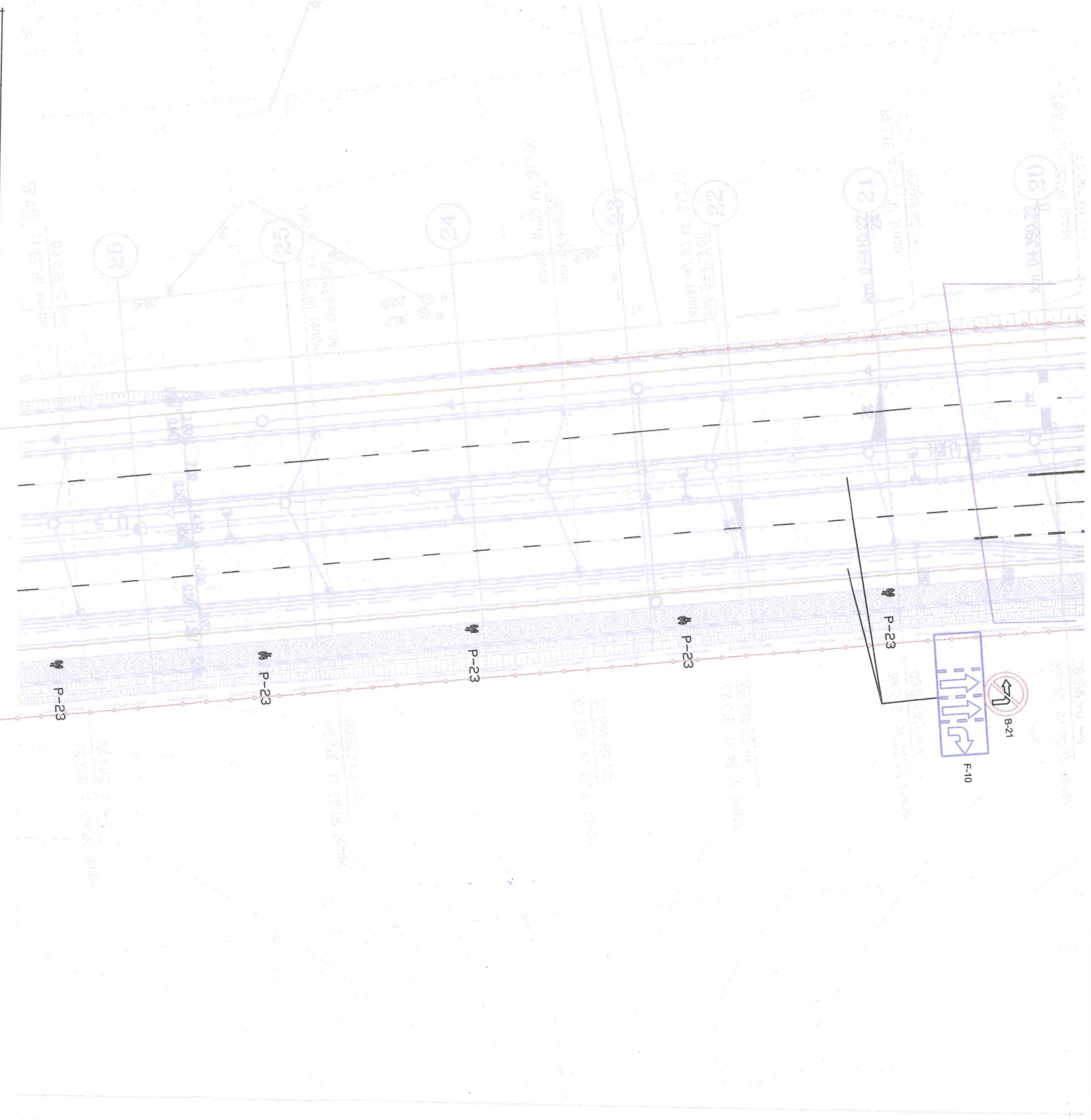


EKKOM Kraków
Początek opracowania
Am 04.19.50

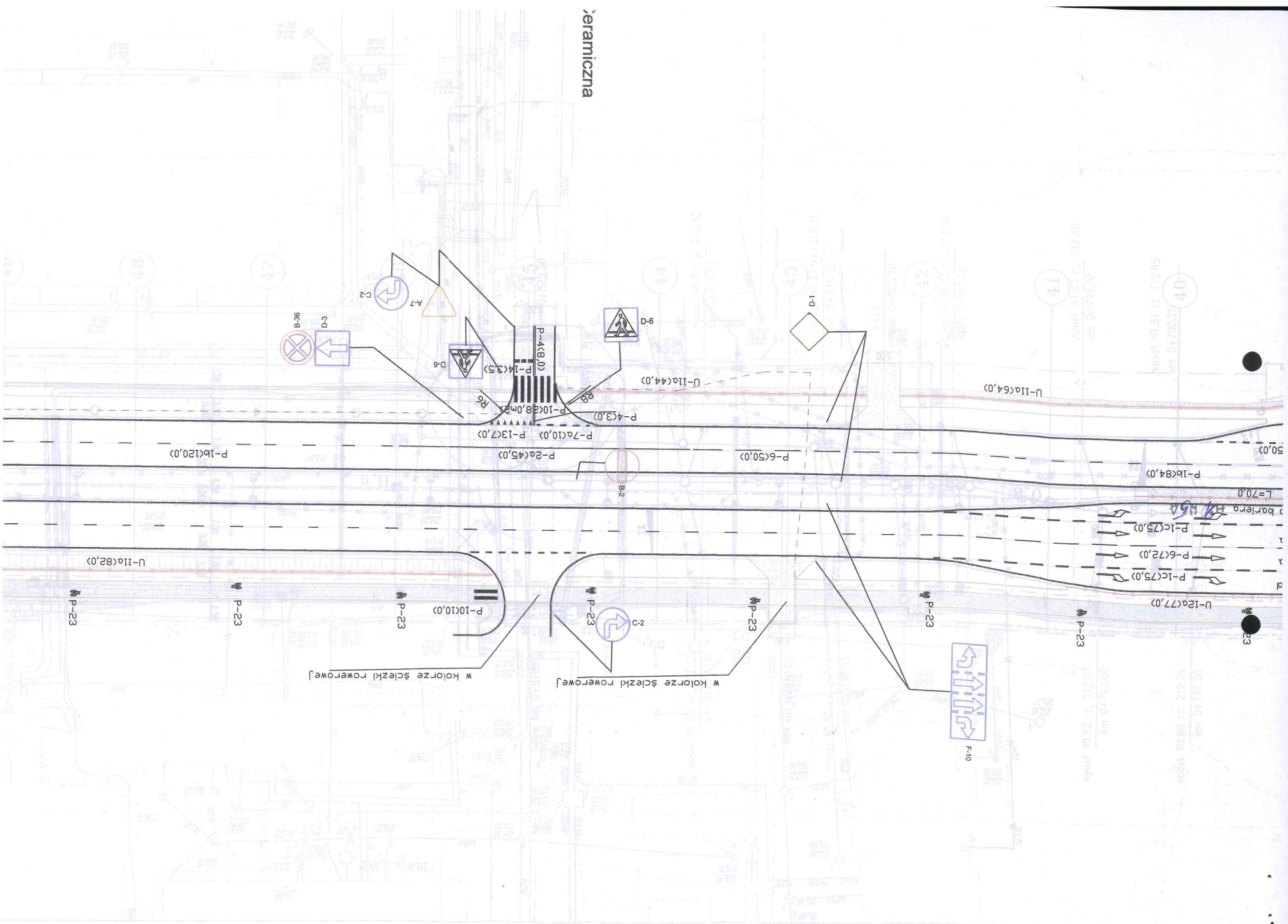
NZ
4.55
4.77

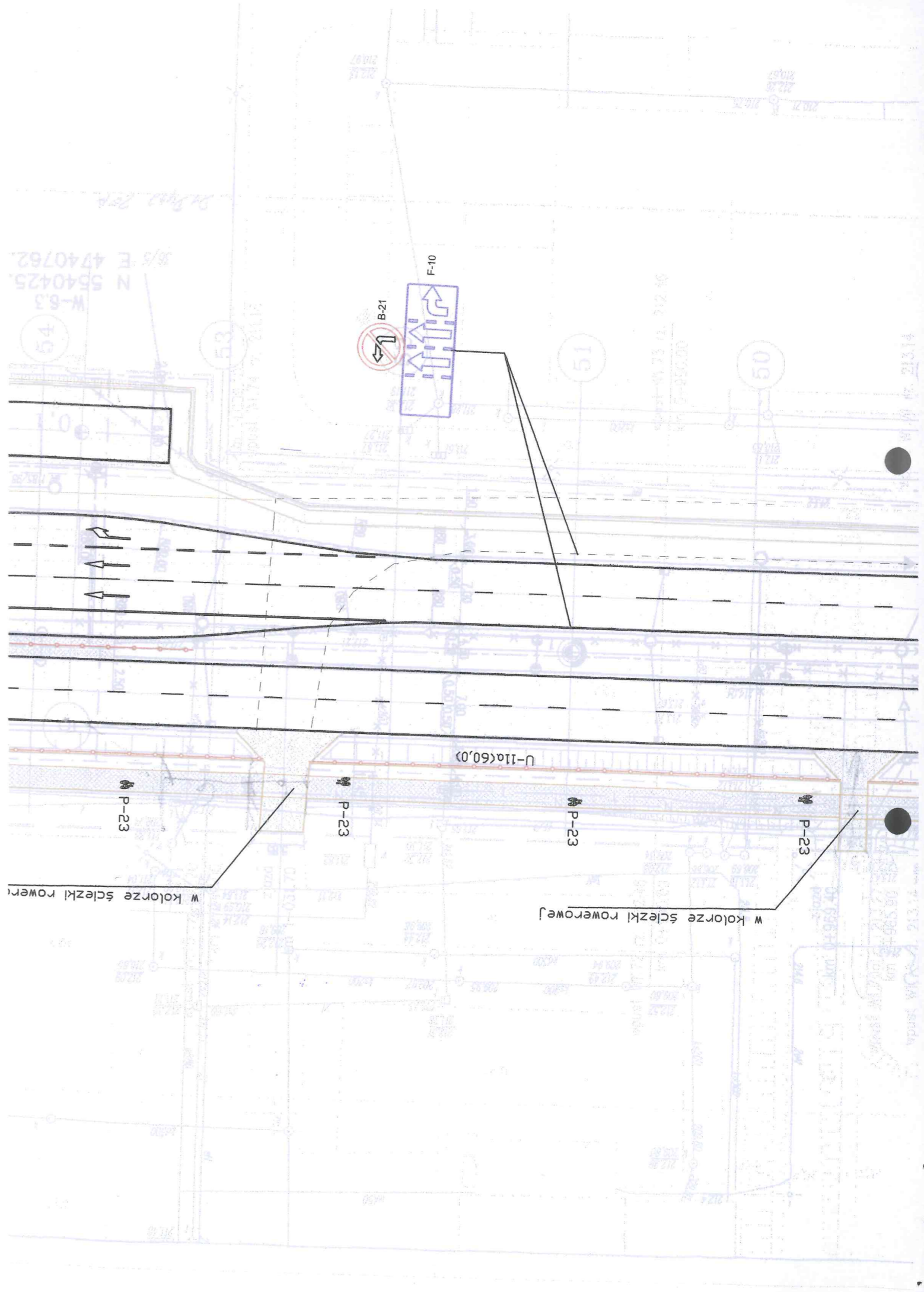


INWESTYCJA:		PROJEKT STAŁEJ ORGANIZACJI RUCHU ULICY DO DYSA	
INWESTOR:		Zarząd Dróg i Mostów ul. Krochmalna 13j 20-401 Lublin	
ZESPÓŁ AUTORSKI			
funkcja	nazwisko	data	podpis
projektant	mgr inż. Grzegorz Kosior	2012.04	<i>[Signature]</i>
STADIUM PRACOWANIA:			
BRANŻA:		PROJEKT STAŁEJ ORGANIZACJI RUCHU	
BRANŻA DROGOWA			
TYTUŁ		PLAN SYTUACYJNY	
RYSUNKU:		PROJEKTOWANE OZNAKOWANIE	
NR.RYS.	2.1A	SKALA:	1:500
REWIZJA:	LUBLIN, KWIECIEŃ 2012		



ceramiczna





N 5540425, E 4740762

54

53

51

50

F-10

B-21

U-11a(60,0)

P-23

P-23

P-23

P-23

w kolorze szczyli rowowej

w kolorze szczyli rowowej

Bursaki

