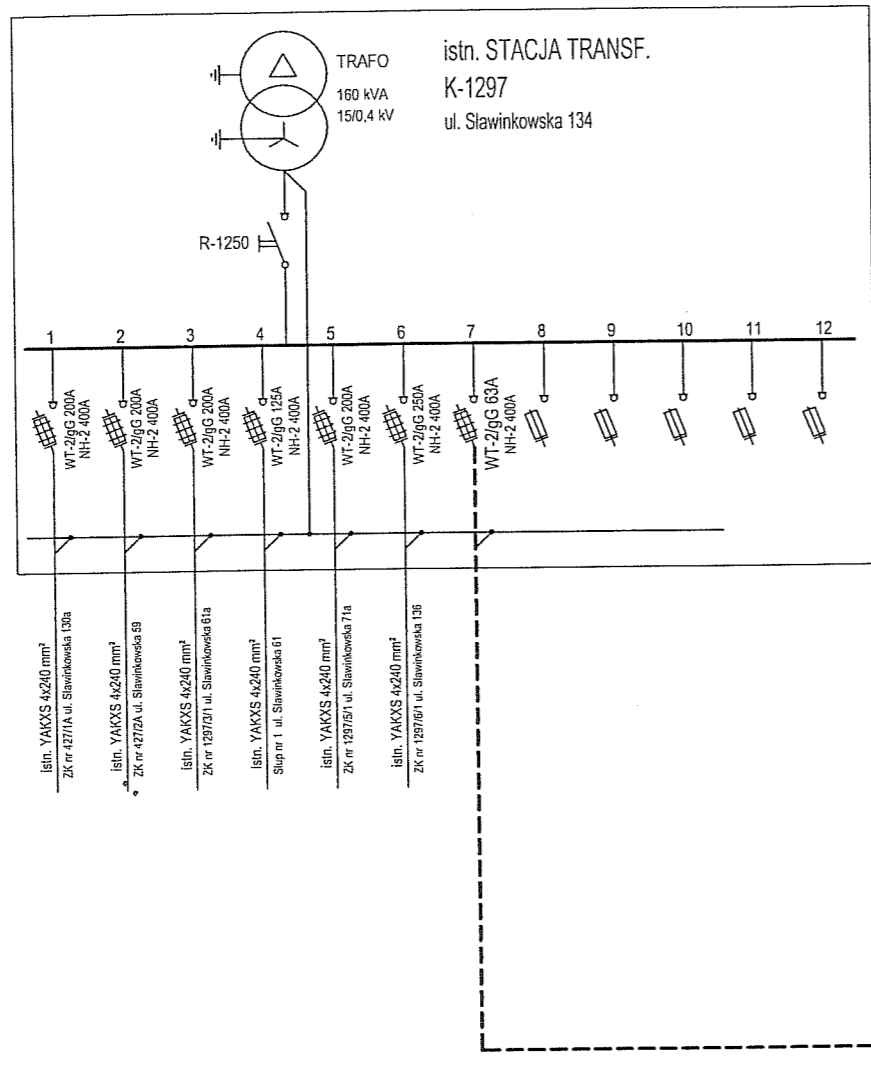


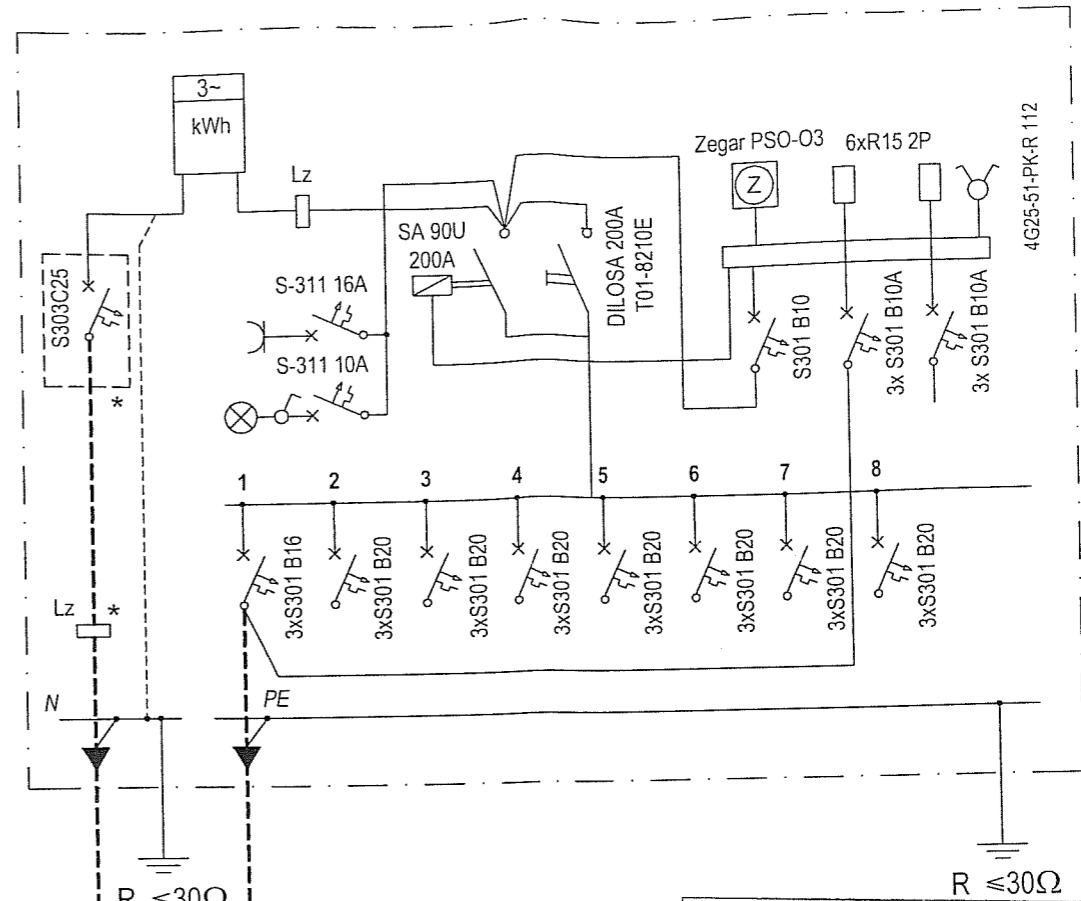
UWAGI:

1. Długości kabli podano na schemacie - rys. nr 3.
2. Przejście kabla pod drogami i utwardzonymi wjazdami na posesje wykonać w rurach typu SRS układanych metodą przewiertu lub przecisku.
3. Kabel oświetleniowy układać w rurze DVK 75 na całej długości trasy.
4. Brak szkodliwości projektowanych linii kablowych oświetlenia na środowisko.

URZĄD MIASTA LUBLIN WYDZIAŁ INWESTYCJI 20-071 Lublin ul. Wieniawska 14	mgr inż. B. Lipiński upr. nr 91/Lb/97	
Budowa oświetlenia drogowego przy ul. Sławinkowskiej 63-63K	mgr inż. Roman Dec upr. bud. nr 2678/Lb/94	
Plan trasy oświetlenia drogowego - arkusz 2	PB-W	5



P_p=14kW
P_s=1,6kW



PGE Dystrybucja S.A. Oddział Lublin
Zakład Energetyczny Lublin-Miasto

Niniejszą dokumentację techniczną sprawdzono w zakresie zgodności z warunkami przyłączenia

Pismo z dnia 26.11.2011

L.dz. 776/FS/1015/M/2011

Sprawdzenie ważne do 20.05.2012

Lublin, dnia 01.12.2011

W dokumentacji nie sprawdzono spraw, które są uregulowane obowiązującymi normami technicznymi.

proj. YKY 5x16 mm²
do słupa nr 1/A ul. Sławinkowska 63

obwód A
P_s=1,6kW

TT II KLASA OCHRONNOŚCI

2

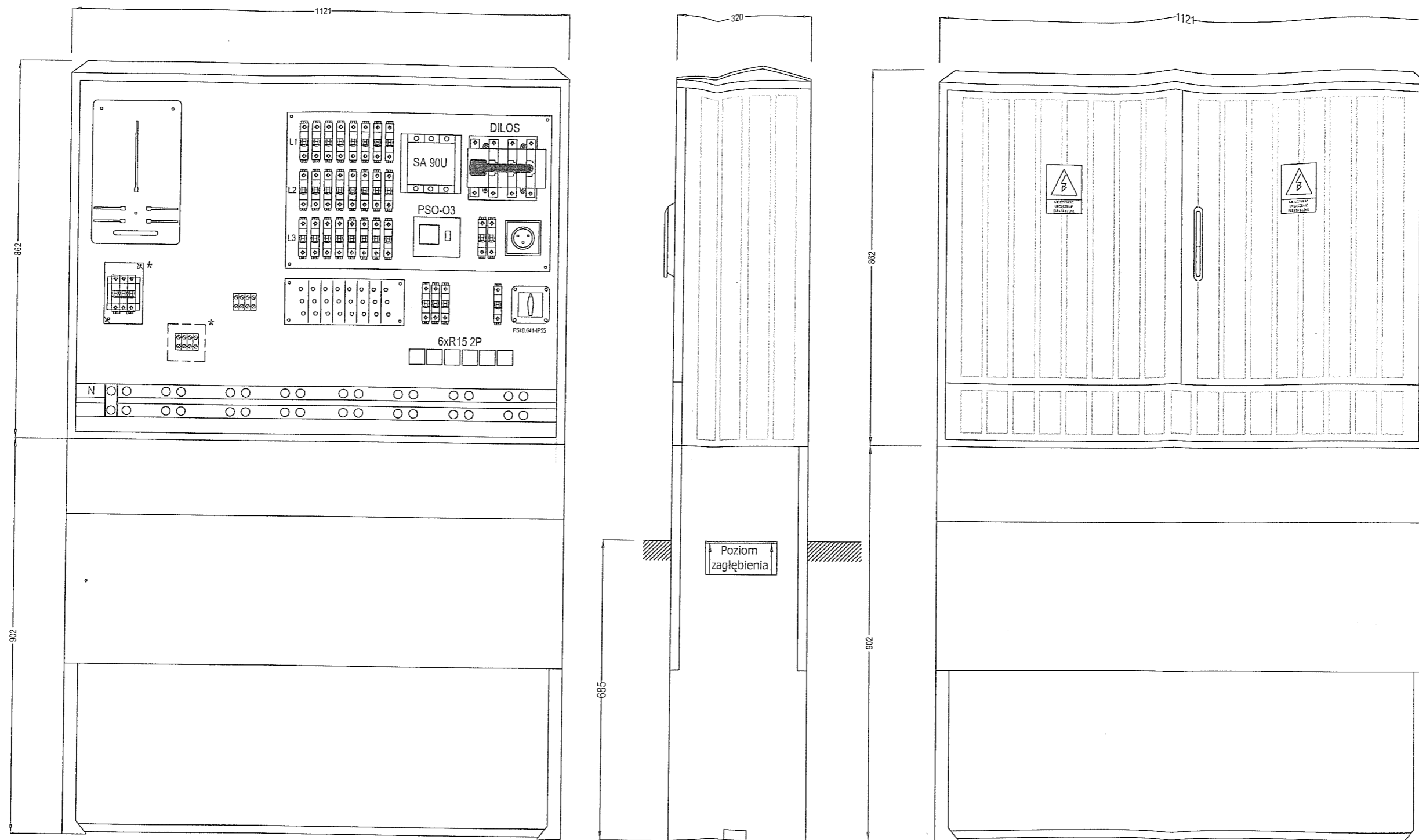
09.11.2011

UR-05-1.7012.08.2011

UWAGA:

1. Listwę zaciskową i zabezpieczenie przedlicznikowe przystosować do plombowania.

Inwestor:	URZĄD MIASTA LUBLIN WYDZIAŁ INWESTYCJI 20-071 Lublin ul. Wieniawska 14	Projektant:	mgr inż. B. Lipiński upr. nr 91/Lb/97
Obiekt:	Budowa oświetlenia drogowego przy ul. Sławinkowskiej 63-63K	Sprawdzający:	mgr inż. Roman Dec upr. bud. nr 2678/Lb/94
Tytuł rysunku:	Schemat strukturalny zasilania	Faza:	PB-W
		Data:	10.2011
		Nr projektu:	
		Skala:	
		Nr rys.:	2



Uwagi:
 Obudowy należy wykonać ze skrzynek z tworzywa termoutwardzalnego, II klasa izolacji.
 Zabezpieczenie przedlicznikowe, oraz listwę zaciskową przystosować do plombowania.
 Z³¹cze przystosować do zamontowania zamka typu MASTER KEY.
 Rysunek przedstawia propozycjê wykonania szafki oœwietleniowej.
 Inne wykonania szafki po uzgodnieniu z ZE Lublin - Miasto na etapie wykonawstwa.
 * - elementy przystosowane do plombowania

<i>Inwestor:</i>	URZĄD MIASTA LUBLIN WYDZIAŁ INWESTYCJI 20-071 Lublin ul. Wieniawska 14	<i>Projektant:</i>	mgr inż. B. Lipiński upr. nr 91/Lb/97	
<i>Obiekt:</i>	Budowa oœwietlenia drogowego przy ul. Sławinkowskiej 63-63K	<i>Sprawdzający:</i>	mgr inż. Roman Dec upr. bud. nr 2678/Lb/94	
<i>Tytuł rysunku:</i>	Widok szafki oœwietleniowej SzO-1297	<i>Faza:</i>	PB-W	<i>Nr projektu:</i>
		<i>Data:</i>	10.2011	<i>Skala:</i> 1:10
				<i>Nr rys.:</i> 4