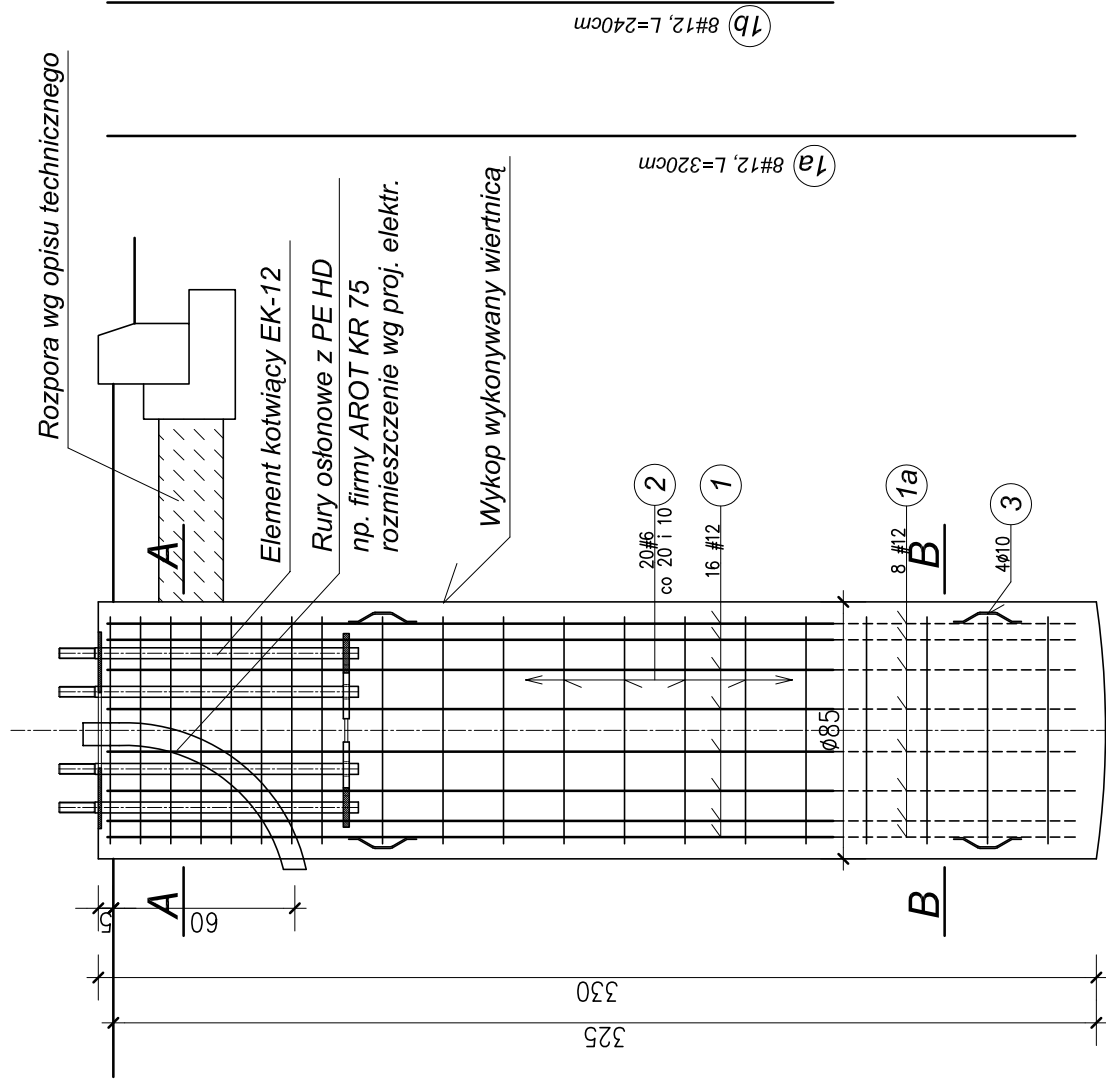


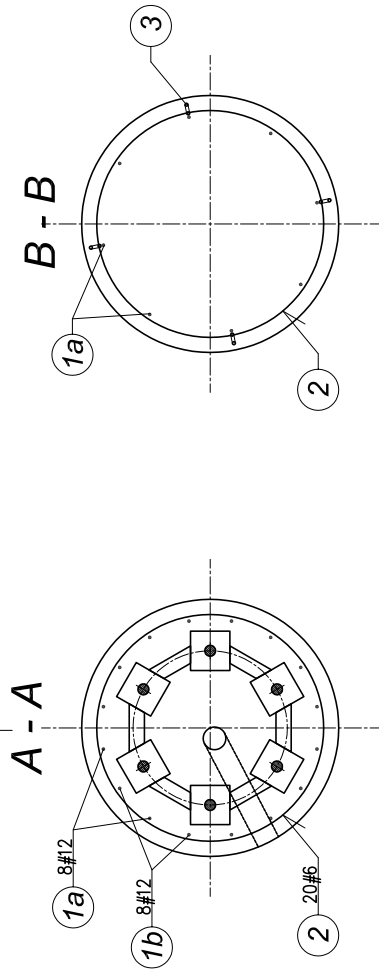
Fundament "F-85x330z/12" pod słupy typu "TO"-12/10 usytuowane w "zieleni"
nr: 102, 103.

szuk 2 skala 1:25



Beton klasy B30, w/c<0,5

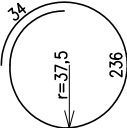
Stal zbrojeniowa klasy: # A-III 34GS



UWAGA:

1. Lokalizacja wg planu sytuacyjnego w opracowaniu branży: trakcja trolejbusowa
2. Prace fundamentowe należy prowadzić pod bezpośrednim nadzorem geotechniczno-konstrukcyjnym.
3. Szczegół przypasowania pręta dystansowego nr 3 wg rysunku nr K1.

Zestawienie stali zbrojeniowej dla 1 sztuki

NR	Średnica pręta	KSZTAŁT PRĘTA	Długość (m)	Ilość (szt.)	RAZEM (mb)		
					A-I St0S	A-III 34GS	
1a	#12	prosty	3,20	8	Ø10	#6	#12
1b	#12	prosty	2,40	8			25,6 19,2
2	#6		2,70	20		54,0	
1b	Ø10	36 7 6 3	0,25	2x4	2,0		
DŁUGOŚĆ CAŁKOWITA (mb)							
MASA JEDNOSTKOWA (kg)					2,0	54,0	44,8
MASA STALI (kg)					0,617	0,222	0,888
MASA STALI OGÓŁEM (kg)					1,2	12,0	39,8
							53,0

[illegible]