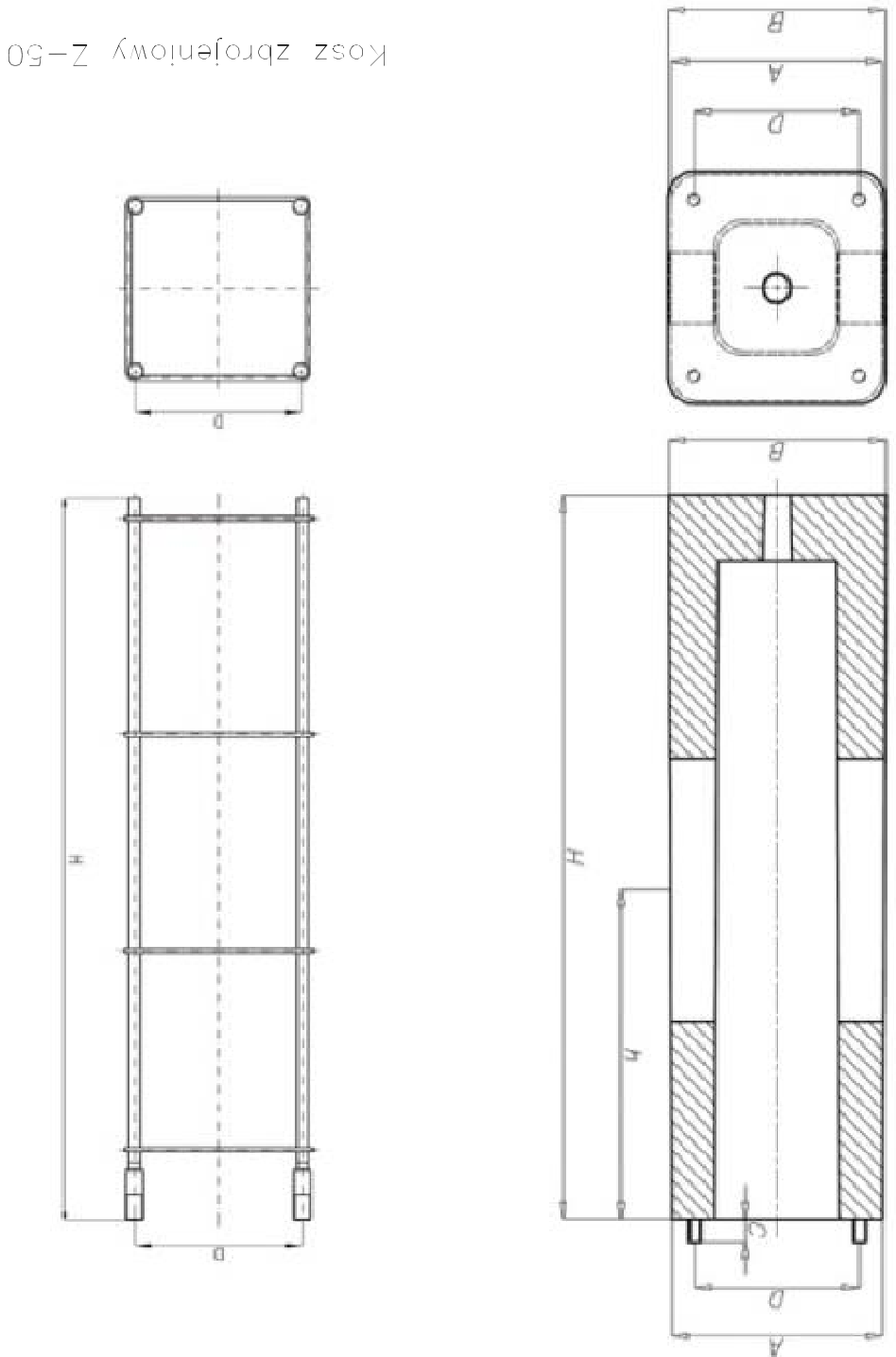


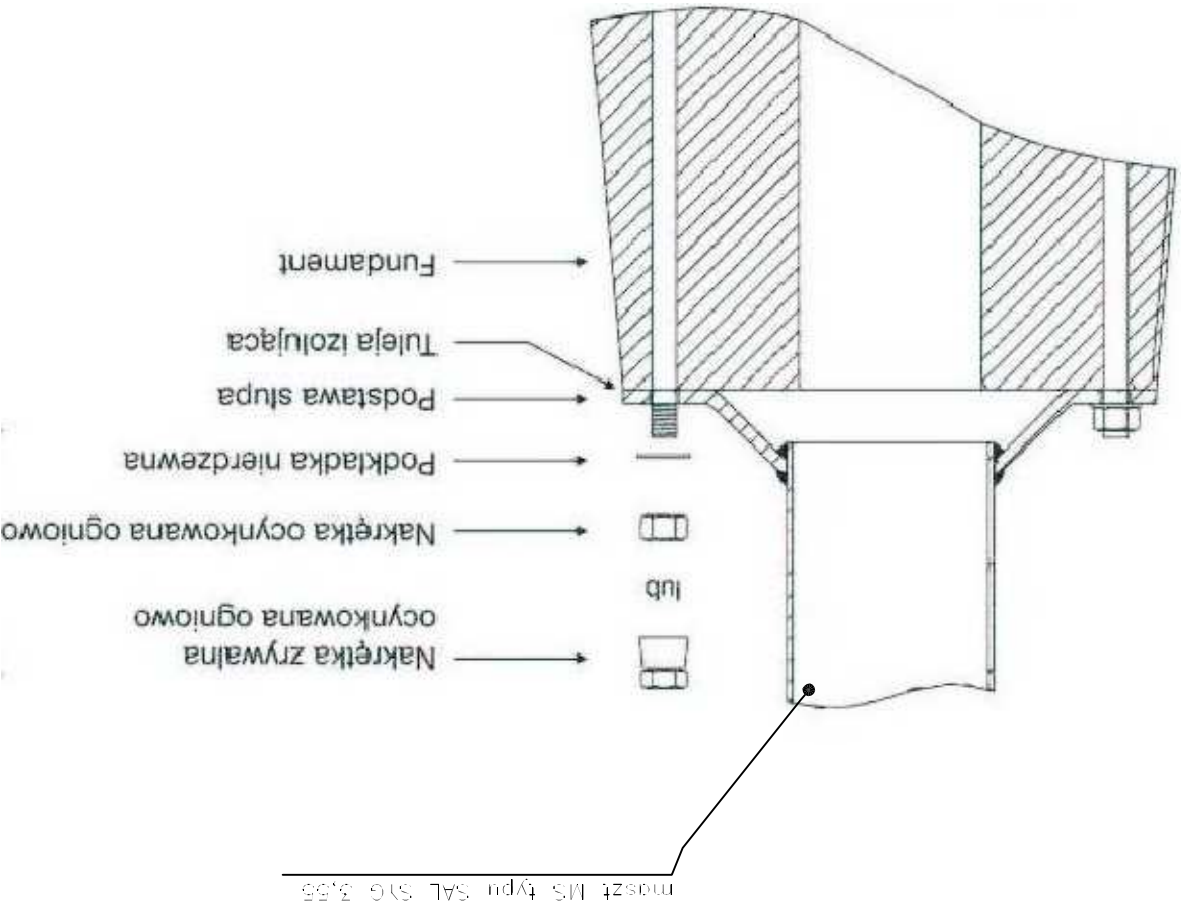
FUNDAMENT I SPOSÓB MOCOWANIA MASZTU MS PRZYKRĘCANEGO



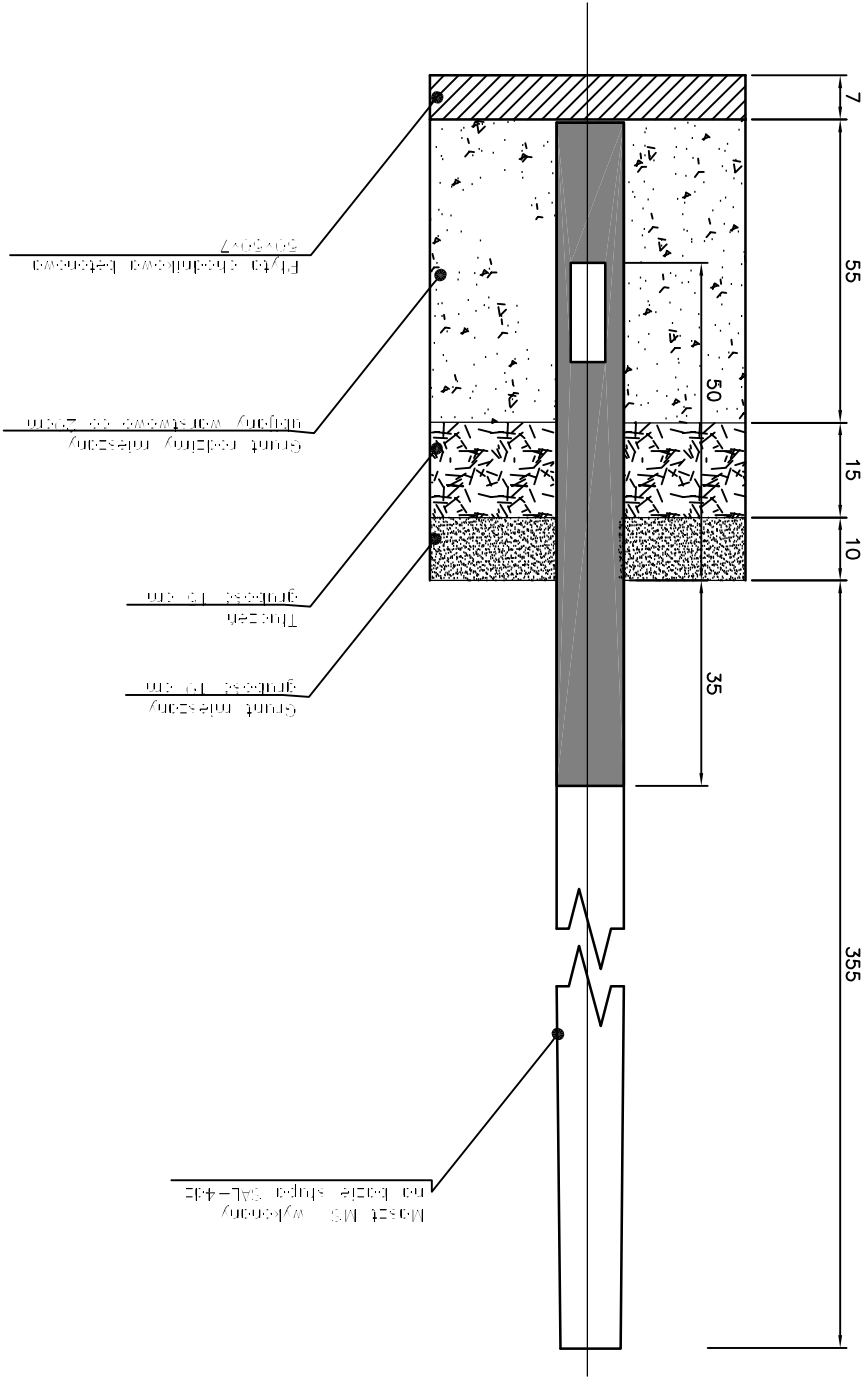
Dane techniczne fundamentu B-50 i kosza zbrojeniowego Z-50

Rozmiar	AvBxH [mm]	240x250x900
Głębokość h otworu na kabie	[mm]	500
Rozstaw śrub D	[mm]	180
Ilość śrub x rozmiar x długość [mm]	4xM14x25	

Sposób montażu masztu MS do fundamentu B50



Przykład ustawienia masztu MS wkopanego w ziemię (poza chodnikiem)



AUTOR OPRACOWANIA:		mgr inż. Antoni Kowalski	
SPRAWDZAJĄCY:		mgr inż. Czesław Połedniok	
PROJEKTANT:		mgr inż. Czesław Połedniok	
SKALA:			
NR ZADANIA:		402100447-6699	
STADIUM:		PROJEKT WYKONAWCZY	
BRANŻA:		SYGNALIZACJA ŚWIETLNA	
OBJEKT:		Sygnalizacja świetlna na węzle z Al. Warszawskq	
TYTUŁ RYSUNKU:		WYTYCZNE USTAWIENIA MASZTU MS	
RYSUNEK NR:		S	
DATA:		LISTOPAD 2009	

INWESTOR: GMINA LUBLIN
40-555 Katowice
ul. Rolna 12
www.mosty.katowice.pl
e-mail: biuro@mosty.katowice.pl

ZADANIE: BUDOWA AL. SOLIDARNOŚCI W LUBLINIE NA ODCINKU OD AL. WARSZAWSKIEJ DO WĘZŁA "DĄBROWICA" NA OBWODNICY LUBLINA
20-950 LUBLIN, PLAC WŁADYSŁAWA ŁOKIETKA 1