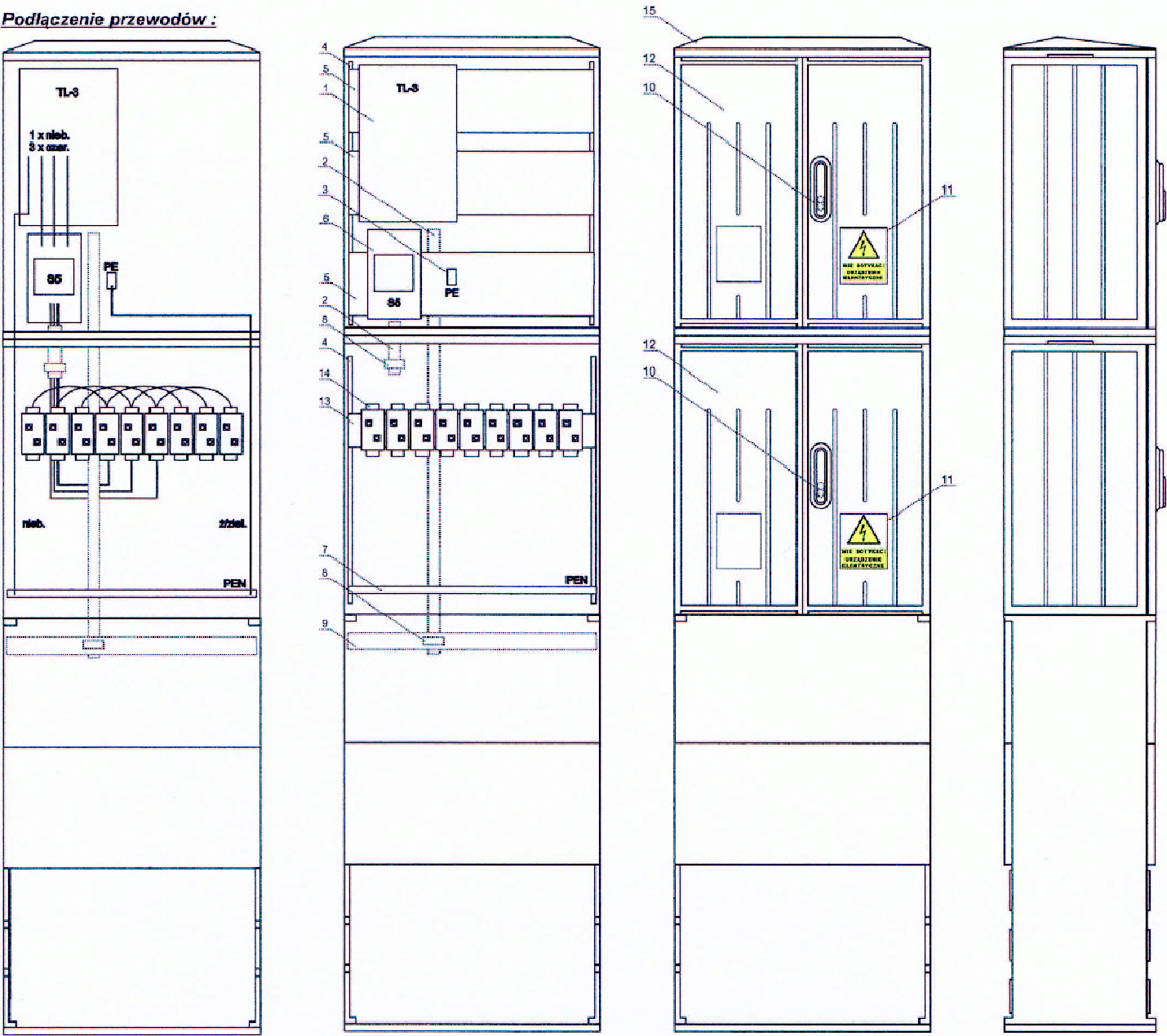
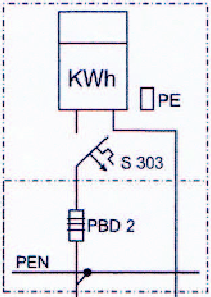



Podłączenie przewodów :



Wyposażenie :

1. Tablica licznikowa TL-3
2. Rura PCV
3. Zacisk PE
4. Kątownik montażowy
5. Blacha montażowa
6. Obudowa S5 (miejsce na zabezpieczenia)
7. Szyna PEN
8. Uchwyt rury PCV
9. Kątownik uchwytu
10. Wkładka powtarzalna (1 klucz)
11. Tabliczka ostrzegawcza
12. Miejsce opisowe
13. Panel PBG do OPS 86
14. Podstawy PBD 2 / 400A
15. Obudowa OPS 86F+86D (daszek fundament)



		<b>MOSTY</b> <b>KATOWICE</b>		40-555 Katowice ul. Rolna 12 www.mosty.katowice.pl e-mail: biuro@mosty.katowice.pl	
INWESTOR:		GMINA LUBLIN			
		20-950 LUBLIN, PLAC WŁADYSŁAWA ŁOKIETKA 1			
ZADANIE:		BUDOWA AL. SOLIDARNOŚCI W LUBLINIE NA ODCINKU OD AL. WARSZAWSKIEJ DO WĘZŁA "DĄBROWICA" NA OBWODNICY LUBLINA			
NR ZADANIA:		402100447-6699			
STADIUM:		PROJEKT WYKONAWCZY			
BRANŻA:		SYGNALIZACJA ŚWIETLNA			
OBIEKT:		Sygnalizacja świetlna na węzle z Al. Warszawską			
TYTUŁ RYSUNKU:		Widok złącza kablowego		RYSUNEK NR: S 01-05.1	
PROJEKTANT:	mgr inż. Krzysztof Nowak	nr upr. 132/82	mgr inż. Michał Żarnotał		nr upr. SLK/2013/POC/070
SPRAWDZAJĄCY:	mgr inż. Michał Żarnotał	nr upr. SLK/2013/POC/070	mgr inż. Michał Żarnotał		nr upr. SLK/2013/POC/070
AUTOR OPRACOWANIA:			mgr inż. Michał Żarnotał		nr upr. SLK/2013/POC/070
					SKALA: 2009
					rewizja 04.2012