

Zarząd Dróg i Mostów w Lublinie

Wydział Przygotowania Inwestycji

ul. Krochmalna 13 J, 20-401 Lublin, tel.: 81/466 57 00, fax: 81/466 57 01
e-mail: drogi@zdm.lublin.eu, www.zdm.lublin.eu

IP-PI.530.14.2015

Lublin, dnia 04.11.2015 r.

INFORMACJA

Zarządu Dróg i Mostów w Lublinie o zamiarze udostępnienia kanału technologicznego

Na podstawie art. 39 ust. 6a Ustawy z dnia 21 marca 1985 o drogach publicznych (Dz. U. z 2007 r., nr 19, poz. 115 z późn. zm.) informuję, iż w trakcie przygotowywania jest następujące zadanie:

„Opracowanie kompletnej dokumentacji projektowej na budowę przedłużenia ul. Lubelskiego Lipca '80 w Lublinie – w zakresie od skrzyżowania z ul. Cukrowniczą do skrzyżowania ul. Krochmalnej z ul. Diamentową (wraz z przebudową skrzyżowania), budowę odcinka ulicy od skrzyżowania z ul. Lubelskiego Lipca '80 w kierunku rzeki Bystrzycy wraz z połączeniem z ul. Przeskok, przebudowę ul. Włociańskiej od skrzyżowania z ul. Lubelskiego Lipca '80 do ul. Krochmalnej, budowę ciągu obiektów inżynierskich: estakada–most nad skrzyżowaniem ul. Krochmalnej z ul. Diamentową i rzeką Bystrzycą, wraz z odwodnieniem i oświetleniem”.

W zakresie dokumentacji projektowej na budowę na budowę przedłużenia ul. Lubelskiego Lipca '80 w Lublinie – w zakresie od skrzyżowania z ul. Cukrowniczą do skrzyżowania ul. Krochmalnej z ul. Diamentową (wraz z przebudową skrzyżowania), budowę odcinka ulicy od skrzyżowania z ul. Lubelskiego Lipca '80 w kierunku rzeki Bystrzycy wraz z połączeniem z ul. Przeskok, przebudowę ul. Włociańskiej od skrzyżowania z ul. Lubelskiego Lipca '80 do ul. Krochmalnej, budowę ciągu obiektów inżynierskich: estakada–most nad skrzyżowaniem ul. Krochmalnej z ul. Diamentową i rzeką Bystrzycą (wraz z infrastrukturą techniczną) wykonany zostanie min. projekt oświetlenia i projekt odwodnienia ulic i skrzyżowań objętych przedmiotem opracowania.

Zakres inwestycji oznaczony został na załączniku graficznym nr 1 do niniejszej informacji.

W ramach wyżej wymienionej inwestycji może powstać obowiązek wybudowania w pasach drogowych kanałów technologicznych, o ile w ciągu 60 dni od daty umieszczenia niniejszej informacji na stronie internetowej, zgłosi się podmiot zainteresowany udostępnieniem takich kanałów.

Kanały udostępniane są na zasadach uregulowanych w art. 39 ust. 7-7f ustawy o drogach publicznych.

Zgłoszenie zainteresowania udostępnieniem kanałów technologicznych należy kierować na piśmie na adres:

**Zarząd Dróg i Mostów w Lublinie
ul. Krochmalna 13 J
20-401 Lublin.**

Osoba uprawniona do kontaktu:

Anna Koper; tel. 81/466 57 45
e-mail: akoper@zdm.lublin.eu

Zgodnie z zapisami art. 4, pkt 15a ustawy, kanał technologiczny to ciąg osłonowych elementów obudowy, studni kablowych oraz innych obiektów lub urządzeń służących

Zarząd Dróg i Mostów w Lublinie

umieszczaniu lub eksploatacji:

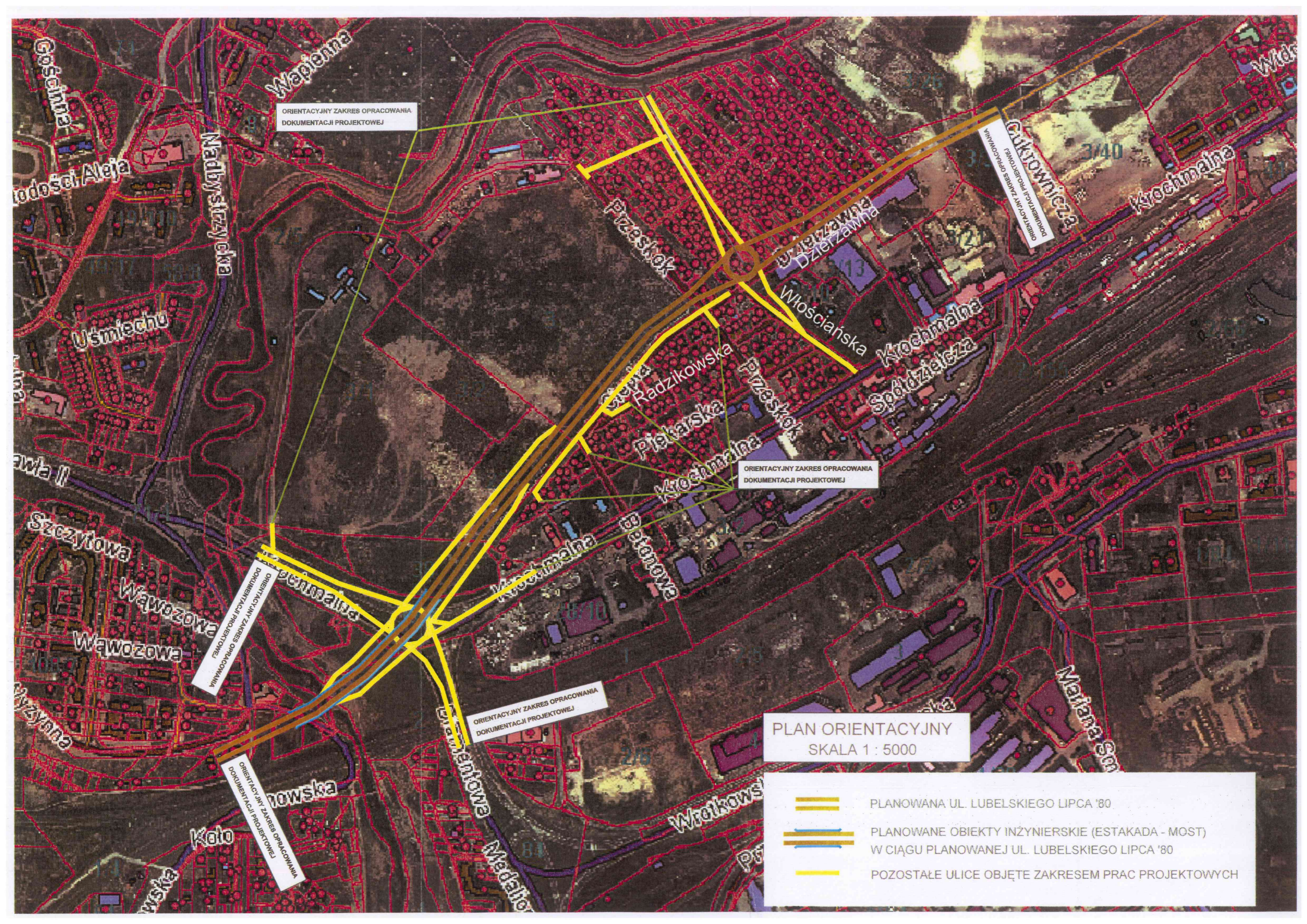
- a) urządzeń infrastruktury technicznej związanych z potrzebami zarządzania drogami lub potrzebami ruchu drogowego,
- b) linii telekomunikacyjnych wraz z zasilaniem oraz linii energetycznych, niezwiązanych z potrzebami zarządzania drogami lub potrzebami ruchu drogowego.

Informuję również, iż w myśl art. 39, ust. 6b ustawy o drogach publicznych podmiot, który zgłosi zainteresowanie udostępnieniem przez zarządcę drogi kanału technologicznego, a następnie, po jego wybudowaniu nie złoży oferty (zawarcie umowy najmu lub dzierżawy zgodnie z art. 7 ustawy), jest zobowiązany zwrócić zarządcy drogi koszty wybudowania kanału technologicznego, o ile nie udostępniono tego kanału innym podmiotom.

Niniejsza informacja została udostępniona na stronie internetowej Zarządu Dróg i Mostów: www.zdm.bip.lublin.eu i przesłana do wiadomości Prezesowi Urzędu Komunikacji Elektronicznej, ul. Kasprzaka 18/20, 01-211 Warszawa.

Z up. Prezydenta Miasta Lublin
ZASTĘPCA DYREKTORA
Zarządu Dróg i Mostów w Lublinie
ds. Przygotowania Inwestycji

mgr inż. Mirosław Łuciuk



ORIENTACYJNY ZAKRES OPRACOWANIA
DOKUMENTACJI PROJEKTOWEJ

ORIENTACYJNY ZAKRES OPRACOWANIA
DOKUMENTACJI PROJEKTOWEJ




ORIENTACYJNY ZAKRES OPRACOWANIA
DOKUMENTACJI PROJEKTOWEJ

ORIENTACYJNY ZAKRES OPRACOWANIA
DOKUMENTACJI PROJEKTOWEJ

ORIENTACYJNY ZAKRES OPRACOWANIA
DOKUMENTACJI PROJEKTOWEJ

ORIENTACYJNY ZAKRES OPRACOWANIA
DOKUMENTACJI PROJEKTOWEJ

PLAN ORIENTACYJNY
SKALA 1 : 5000

-  PLANOWANA UL. LUBELSKIEGO LIPCA '80
-  PLANOWANE OBIEKTY INŻYNIERSKIE (ESTAKADA - MOST)
W CIĄGU PLANOWANEJ UL. LUBELSKIEGO LIPCA '80
-  POZOSTAŁE ULICE OBJĘTE ZAKRESEM PRAC PROJEKTOWYCH