

# Zarząd Dróg i Mostów w Lublinie

## Wydział Przygotowania Inwestycji

ul. Krochmalna 13 J, 20-401 Lublin, tel.: 81/466 57 00, fax: 81/466 57 01  
e-mail: [drogi@zdm.lublin.eu](mailto:drogi@zdm.lublin.eu), [www.zdm.lublin.eu](http://www.zdm.lublin.eu)

IP-PI.530.1.2015

Lublin, dnia 30.01.2015 r.

### INFORMACJA Zarządu Dróg i Mostów w Lublinie o zamiarze udostępnienia kanału technologicznego

Na podstawie art. 39 ust. 6a Ustawy z dnia 21 marca 1985 o drogach publicznych (Dz. U. z 2007 r., nr 19, poz. 115 z późn. zm.) informuję, iż w trakcie przygotowywania jest następujące zadanie:

#### **„Przebudowa ulicy Abramowickiej od ulicy Sadowej do granicy miasta”**

W ramach wyżej wymienionej inwestycji może powstać obowiązek wybudowania w pasach drogowych kanałów technologicznych, o ile w ciągu 60 dni od daty umieszczenia niniejszej informacji na stronie internetowej, zgłosi się podmiot zainteresowany udostępnieniem takich kanałów.

Kanały udostępniane są na zasadach uregulowanych w art. 39 ust. 7-7f ustawy o drogach publicznych.

Zgłoszenie zainteresowania udostępnieniem kanałów technologicznych należy kierować na piśmie na adres:

**Zarząd Dróg i Mostów w Lublinie  
ul. Krochmalna 13 J  
20-401 Lublin**

Osoba uprawniona do kontaktu:

Anna Koper; tel. 81/466 25 63; fax 81/466 57 01  
e-mail: [akoper@zdm.lublin.eu](mailto:akoper@zdm.lublin.eu)

Zgodnie z zapisami art. 4, pkt 15a ustawy, kanał technologiczny to ciąg osłonowych elementów obudowy, studni kablowych oraz innych obiektów lub urządzeń służących umieszczeniu lub eksploatacji:

- a). urządzeń infrastruktury technicznej związanych z potrzebami zarządzania drogami lub potrzebami ruchu drogowego,
- b). linii telekomunikacyjnych wraz z zasilaniem oraz linii energetycznych, niezwiązanych z potrzebami zarządzania drogami lub potrzebami ruchu drogowego.

Informuję również, iż w myśl art. 39, ust. 6b ustawy o drogach publicznych podmiot, który zgłosi zainteresowanie udostępnieniem przez zarządcę drogi kanału technologicznego, a następnie, po jego wybudowaniu nie złoży oferty (zawarcie umowy najmu lub dzierżawy zgodnie z art. 7 ustawy), jest zobowiązany zwrócić zarządcy drogi koszty wybudowania kanału technologicznego, o ile nie udostępniono tego kanału innym podmiotom.

Niniejsza informacja została udostępniona na stronie internetowej Zarządu Dróg i Mostów: [www.zdm.bip.lublin.eu](http://www.zdm.bip.lublin.eu) i przesłana do wiadomości Prezesowi Urzędu Komunikacji Elektronicznej, ul. Kasprzaka 18/20, 01-211 Warszawa.

Planowany przebieg inwestycji przedstawiono w załączniku graficznym.

Z up. Dyrektora Zarządu Dróg i Mostów w Lublinie  
ZASTĘPCA DYREKTORA  
ds. Przygotowania Inwestycji  
*M*  
mgr inż. Mirosław Łuciuk

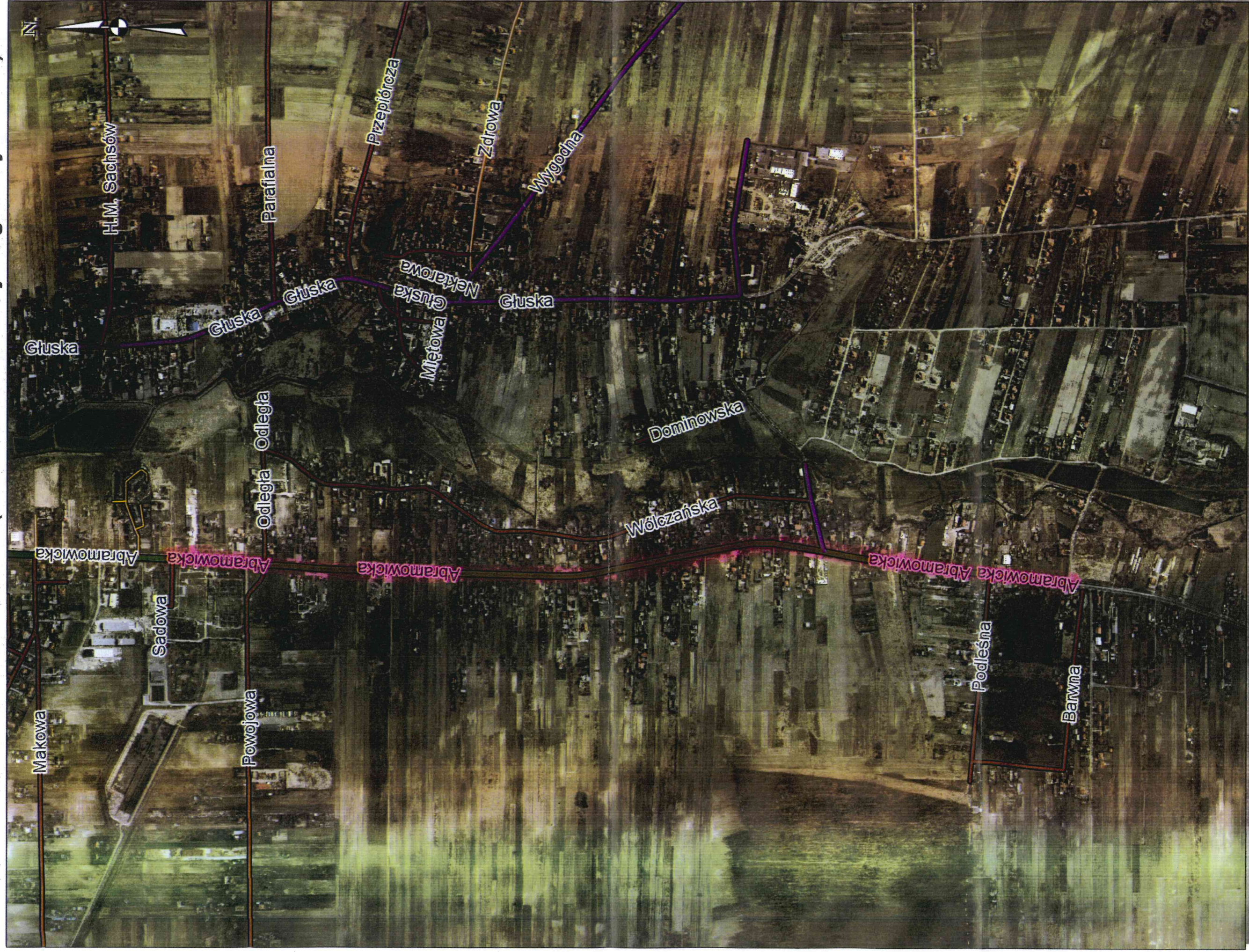


Skala 1 : 10000



mapa przygotowana przy użyciu  
Internetowego Serwera Danych Przestrzennych

## Ulica Abramowicka w Lublinie (odc. od ul. Sadowej do granicy miasta)



Udostępniane informacje nie są dokumentami w postępowaniach administracyjnych i innych.  
Dokumenty należy zamawiać w Wydziale Geodezji co podlega opłatom zgodnie z rozporządzeniem z dnia 19 lutego 2004r. w sprawie wysokości opłat za czynności geodezyjne i kartograficzne oraz udzielanie informacji, a także za wykonywanie wyrysów i wypisów z operatu ewidencyjnego (Dz.U. Nr 37 poz.333).