

Zarząd Dróg i Mostów w Lublinie

Wydział Przygotowania Inwestycji

ul. Krochmalna 13 J, 20-401 Lublin, tel.: 81/466 57 00, fax: 81/466 57 01
e-mail: drogi@zdm.lublin.eu, www.zdm.lublin.eu

IP-PI.530.27.2013

Lublin, dnia 11.04.2013 r.

INFORMACJA Zarządu Dróg i Mostów w Lublinie o zamiarze udostępnienia kanału technologicznego

Na podstawie art. 39 ust. 6a Ustawy z dnia 21 marca 1985 o drogach publicznych (Dz. U. z 2007 r., nr 19, poz. 115 z późn. zm.) informuję, iż w trakcie przygotowywania jest następujące zadanie:

„Opracowanie kompletnej dokumentacji projektowej na na przebudowę ulicy A. Grygowej na odcinku od ronda będącego skrzyżowaniem z ul. Pancerniaków do zjazdu publicznego w rejonie działki nr ewid. 73/55 (obr. 46, ark. 9) wraz z budową dwóch wiaduktów i przebudową łącznicy do ul. Rataja”.

W ramach wyżej wymienionej inwestycji może powstać obowiązek wybudowania w pasach drogowych kanałów technologicznych, o ile w ciągu 60 dni od daty umieszczenia niniejszej informacji na stronie internetowej, zgłosi się podmiot zainteresowany udostępnieniem takich kanałów.

Kanały udostępniane są na zasadach uregulowanych w art. 39 ust. 7-7f ustawy o drogach publicznych.

Zgłoszenie zainteresowania udostępnieniem kanałów technologicznych należy kierować na piśmie na adres:

**Zarząd Dróg i Mostów w Lublinie
ul. Krochmalna 13 J
20-401 Lublin.**

Osoba uprawniona do kontaktu:

Anna Koper; tel. 81/466 25 63; fax 81/466 57 01, e-mail: akoper@zdm.lublin.eu

Zgodnie z zapisami art. 4, pkt 15a ustawy, kanał technologiczny to ciąg osłonowych elementów obudowy, studni kablowych oraz innych obiektów lub urządzeń służących umieszczeniu lub eksploatacji:

- urządzeń infrastruktury technicznej związanych z potrzebami zarządzania drogami lub potrzebami ruchu drogowego,
- linii telekomunikacyjnych wraz z zasilaniem oraz linii energetycznych, niezwiązanych z potrzebami zarządzania drogami lub potrzebami ruchu drogowego.

Informuję również, iż w myśl art. 39, ust. 6b ustawy o drogach publicznych podmiot, który zgłosi zainteresowanie udostępnieniem przez zarządcę drogi kanału technologicznego, a następnie, po jego wybudowaniu nie złoży oferty (zawarcie umowy najmu lub dzierżawy zgodnie z art. 7 ustawy), jest zobowiązany zwrócić zarządcy drogi koszty wybudowania kanału technologicznego, o ile nie udostępniono tego kanału innym podmiotom.

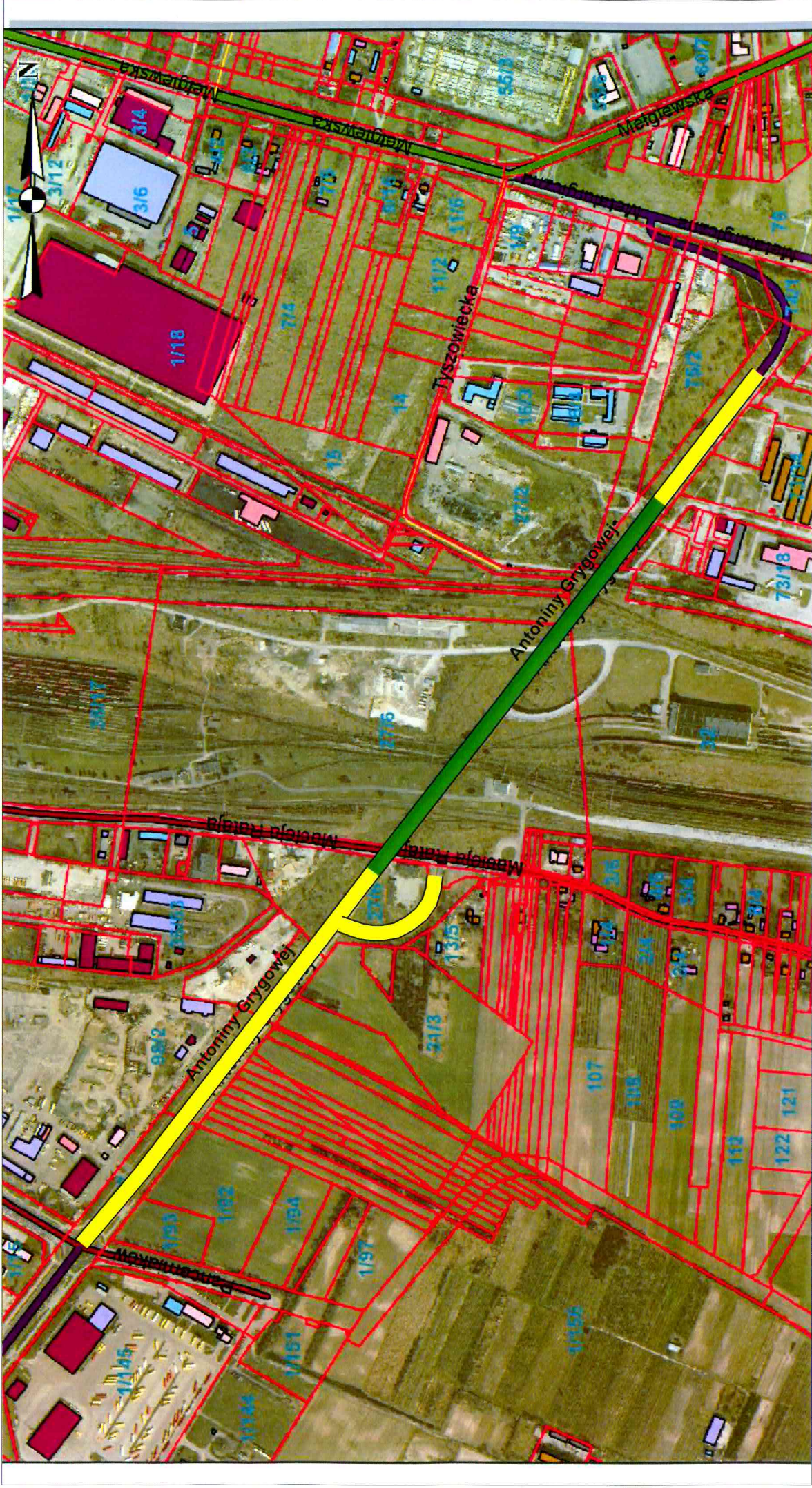
Niniejsza informacja została udostępniona na stronie internetowej Zarządu Dróg i Mostów: www.zdm.bip.lublin.eu i przesłana do wiadomości Prezesowi Urzędu Komunikacji Elektronicznej, ul. Kasprzaka 18/20, 01-211 Warszawa.

Planowany przebieg inwestycji przedstawiono w załączniku graficznym.


Zastępca Dyrektora
ds. Inwestycji
mgr inż. Mirosław Łuciuk

ZAŁĄCZNIK NR 1

PLAN ORIENTACYJNY



LEGENDA:

 - zakres opracowania przebudowy ulicy wraz z łącznicą

 - zakres opracowania budowy wiaduktów