

# Zarząd Dróg i Mostów w Lublinie

## Wydział Przygotowania Inwestycji

ul. Krochmalna 13 J, 20-401 Lublin, tel.: 81/466 57 00, fax: 81/466 57 01  
e-mail: [drogi@zdm.lublin.eu](mailto:drogi@zdm.lublin.eu), [www.zdm.lublin.eu](http://www.zdm.lublin.eu)

IP-PI.530.32.2013

Lublin, dnia 12.06.2013 r.

### INFORMACJA

#### Zarządu Dróg i Mostów w Lublinie o zamiarze udostępnienia kanału technologicznego

Na podstawie art. 39 ust. 6a Ustawy z dnia 21 marca 1985 o drogach publicznych (tj. Dz. U. z 2013 r., poz. 260) informuję, iż w trakcie przygotowywania jest następujące zadanie:

**„Opracowanie kompletnej dokumentacji projektowej na przebudowę ul. Kompozytorów Polskich w Lublinie na odcinku od al. M. Smorawińskiego do al. Solidarności (z wyłączeniem wiaduktów) wraz z budową układu ścieżek rowerowych na skrzyżowaniach z al. M. Smorawińskiego i al. Solidarności”.**

W ramach wyżej wymienionej inwestycji może powstać obowiązek wybudowania w pasach drogowych kanałów technologicznych, o ile w ciągu 60 dni od daty umieszczenia niniejszej informacji na stronie internetowej, zgłosi się podmiot zainteresowany udostępnieniem takich kanałów.

Kanały udostępniane są na zasadach uregulowanych w art. 39 ust. 7-7f ustawy o drogach publicznych.

Zgłoszenie zainteresowania udostępnieniem kanałów technologicznych należy kierować na piśmie na adres:

**Zarząd Dróg i Mostów w Lublinie  
ul. Krochmalna 13 J  
20-401 Lublin.**

Osoba uprawniona do kontaktu:

Anna Koper; tel. 81/466 25 63; fax 81/466 57 01, e-mail: [akoper@zdm.lublin.eu](mailto:akoper@zdm.lublin.eu)

Zgodnie z zapisami art. 4, pkt 15a ustawy, kanał technologiczny to ciąg osłonowych elementów obudowy, studni kablowych oraz innych obiektów lub urządzeń służących umieszczeniu lub eksploatacji:

- a). urządzeń infrastruktury technicznej związanych z potrzebami zarządzania drogami lub potrzebami ruchu drogowego,
- b). linii telekomunikacyjnych wraz z zasilaniem oraz linii energetycznych, niezwiązanych z potrzebami zarządzania drogami lub potrzebami ruchu drogowego.

Informuję również, iż w myśl art. 39, ust. 6b ustawy o drogach publicznych podmiot, który zgłosi zainteresowanie udostępnieniem przez zarządcę drogi kanału technologicznego, a następnie, po jego wybudowaniu nie złoży oferty (zawarcie umowy najmu lub dzierżawy zgodnie z art. 7 ustawy), jest zobowiązany zwrócić zarządcy drogi koszty wybudowania kanału technologicznego, o ile nie udostępniono tego kanału innym podmiotom.

Niniejsza informacja została udostępniona na stronie internetowej Zarządu Dróg i Mostów: [www.zdm.bip.lublin.eu](http://www.zdm.bip.lublin.eu) i przesłana do wiadomości Prezesowi Urzędu Komunikacji Elektronicznej, ul. Kasprzaka 18/20, 01-211 Warszawa.

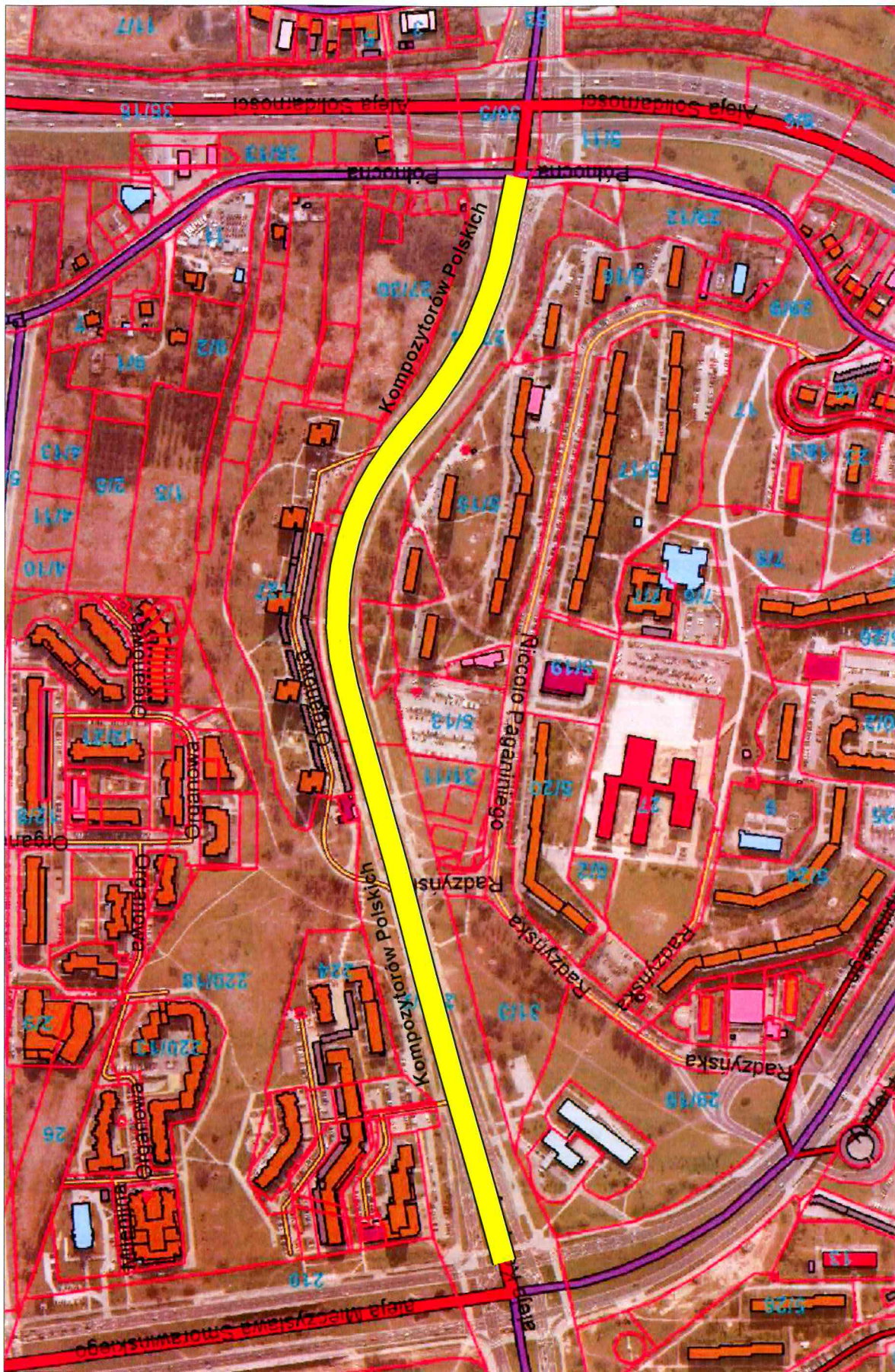
Planowany przebieg inwestycji przedstawiono w załączniku graficznym.

Zastępca Dyrektora  
ds. Inwestycji  
  
mgr inż. Mirosław Luciuk



# ZAŁĄCZNIK NR 1

## PLAN ORIENTACYJNY



### LEGENDA:

- odcinek planowanej przebudowy ulicy (z wyłączeniem wiaduktów)

