


LEGENDA


F.1.0 numeracja luków z tablicami tekstowymi i grafikami
wymiary tablicy: 38x80 cm, dolna krawędź tablicy na wysokości 1 m

TAB.1.01 oznaczenia tablic ekspozycyjnych

 oznaczenia gablot

 artefakty

KOLORY ŚCIAN

 KEIM EXCLUSIV nr 9582

 KEIM EXCLUSIV nr 9595

UWAGI:

1. WSZYSTKIE WYMIARY PRZYJĘTO NA PODSTAWIE DOSTARCZONEJ PRZEZ INWESTORA INWENTARYZACJI.

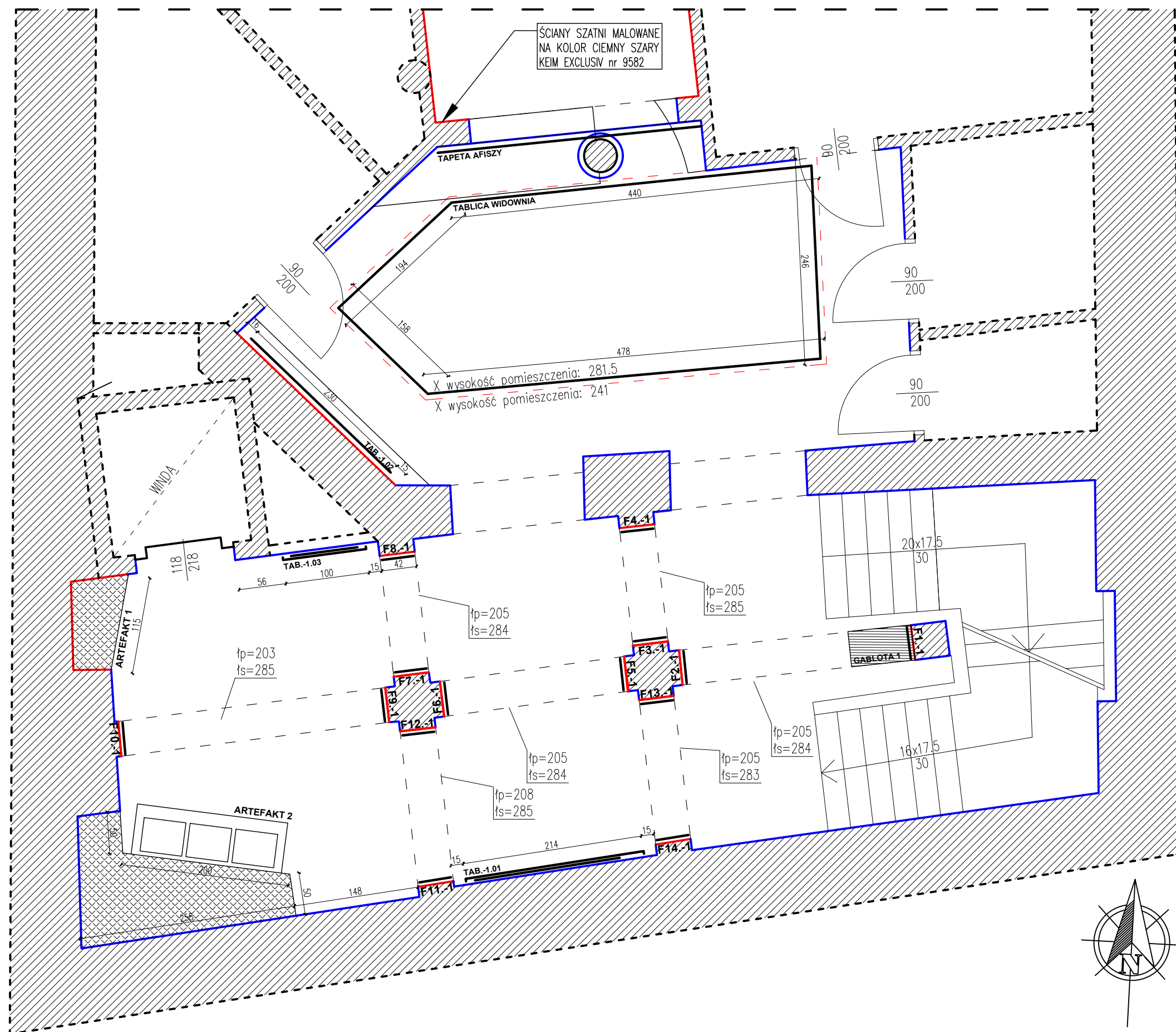
PRZED ROZPOCZĘCIEM PRAC WSZYSTKIE WYMIARY POZIOME I PIONOWE ORAZ RZĘDNE SPRAWDZIĆ W RZECZYWISTOŚCI. WSZELKIE ROZBIEŻNOŚCI W RZECZYWISTOŚCI MOGĄ POJAWIĆ SIĘ I WYNIKAJĄ Z ZABYTEKOWEGO CHARAKTERU BUDYNKU, Z TEGO WZGLĘDU NALEŻY ZACHOWAĆ LUZ MONTAŻOWY DLA MONTOWANYCH ELEMENTÓW.

2. WYMAGANIA W ZAKRESIE WYSTROJU I WYPOSAŻENIA WNĘTRZ:

- NA CIĄGACH EWAKUACYJNYCH (KOMUNIKACYJNYCH) NIE MOŻNA STOSOWAĆ ŁATWO ZAPALNYCH WYKŁADZIN PODŁOGOWYCH I ŚCIENNYCH, KTÓRYCH PRODUKTY ROZKŁADU TERMICZNEGO SĄ BARDZO TOKSYCZNE LUB INTENSYWNE DYMIAĆCE.
- OKŁADZINY SUFITÓW ORAZ SUFITÓW PODWIESZANE NALEŻY WYKONYWAĆ Z MATERIAŁÓW NIEPALNYCH, NIE KAPIĄCYCH I NIE ODPAJAJĄCYCH POD WPLYWEM OGNIA.
- STĄKE ELEMENTY WYPOSAŻENIA I WYSTROJU WNĘTRZ WYKONAĆ Z MATERIAŁÓW CO NAJMNIEJ TRUDNO ZAPALNYCH.
- WSZYSTKIE MATERIAŁY STOSOWANE, JAKO STĄKE ELEMENTY WYSTROJU I WYPOSAŻENIA WNĘTRZ POWINNY POSIADAĆ DEKLARACJE ZGODNOŚCI ŚWIADCZĄCE O ICH CO NAJMNIEJ TRUDNO ZAPALNOŚCI I ŚREDNIO LUB NISKO TOKSYCZNOŚCI.
- DOSTARCZENIE STOSOWNYCH ATESTÓW, CERTYFIKATÓW POTWIERDZAJĄCYCH WYMAGANE PARAMETRY, W TYM ŚWIADCZĄCE O TRUDNO ZAPALNOŚCI LUB ŚREDNIO- LUB NISKO-TOKSYCZNOŚCI LEŻY PO STRONIE WYKONAWCY.

3. RYSUNKI PRZYGOTOWANO NA PODSTAWIE KONCEPCJI WYSTAWY AUTORSTWA JUSTYNY ŁAGOWSKIEJ Z DN.23-28.03.2022


inwestor	TEATR STARY W LUBLINIE ul. Jezuitcka 18, 20-113 Lublin	
nazwa	200 LAT TEATRU STAREGO W LUBLINIE ARANŻACJA WYSTAWY OKOLICZNOŚCIOWEJ	
projektowała	JUSTYNA ŁAGOWSKA	podpis
opracowała	arch. MAGDALENA WIŚNIEWSKA	podpis
opracowała	arch. KATARZYNA DROBEK	podpis
data	adres inwestycji	nr rys.
06.2022	Teatr Stary w Lublinie, ul. Jezuitcka 18, 20-113 Lublin	1
skala	nazwa rysunku	
1:50	RZUT PIWNIC – ARANŻACJA	



LEGENDA


F.1.0 numeracja luków z tablicami tekstowymi i grafikami
wymiary tablicy: 38x80 cm, dolna krawędź tablicy na wysokości 1 m

TAB.1.01 oznaczenia tablic ekspozycyjnych

 oznaczenia gablot

 artefakty

KOLORY ŚCIAN

 KEIM EXCLUSIV nr 9582

 KEIM EXCLUSIV nr 9595

UWAGI:

1. WSZYSTKIE WYMIARY PRZYJĘTO NA PODSTAWIE DOSTARCZONEJ PRZEZ INWESTORA INWENTARYZACJI.

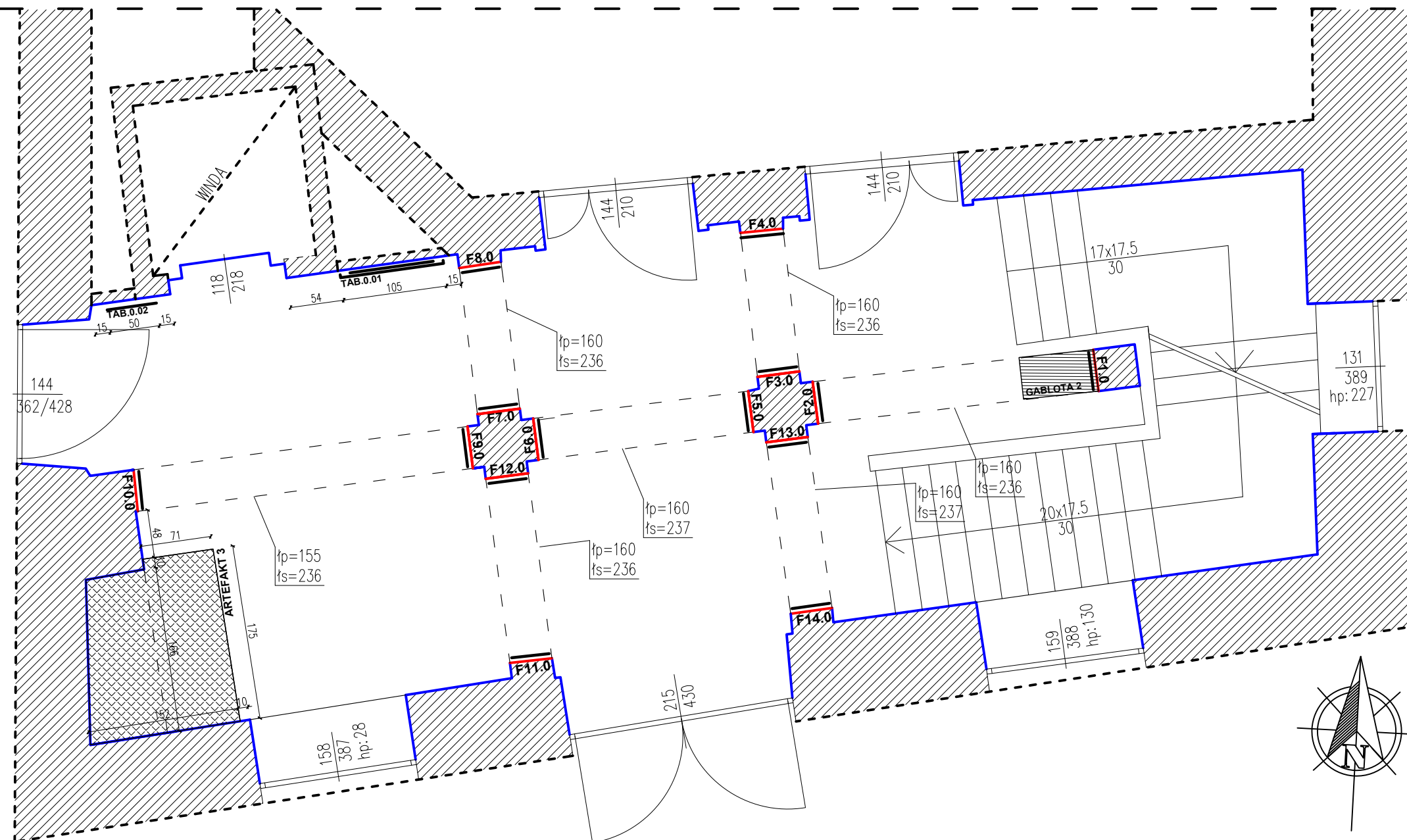
PRZED ROZPOCZĘCIEM PRAC WSZYSTKIE WYMIARY POZIOME I PIONOWE ORAZ RZĘDNE SPRAWDZIĆ W RZECZYWISTOŚCI. WSZELKIE ROZBIEŻNOŚCI W RZECZYWISTOŚCI MOGĄ POJAWIĆ SIĘ I WYNIKAJĄ Z ZABYTKOWEGO CHARAKTERU BUDYNKU, Z TEGO WZGLĘDU NALEŻY ZACHOWAĆ LUZ MONTAŻOWY DLA MONTOWANYCH ELEMENTÓW.

2. WYMAGANIA W ZAKRESIE WYSTROJU I WYPOSAŻENIA WNĘTRZ:

- NA CIĄGACH EWAKUACYJNYCH (KOMUNIKACYJNYCH) NIE MOŻNA STOSOWAĆ ŁATWO ZAPALNYCH WYKŁADZIN PODŁOGOWYCH I ŚCIENNYCH, KTÓRYCH PRODUKTY ROZKŁADU TERMICZNEGO SĄ BARDZO TOKSYCZNE LUB INTENSYWNIE DYMIAĄCE.
- OKŁADZINY SUFITÓW ORAZ SUFITÓW PODWIESZANE NALEŻY WYKONYWAĆ Z MATERIAŁÓW NIEPALNYCH, NIE KAPIĄCYCH I NIE ODPAJAJĄCYCH POD WPLYWEM OGNIA.
- STĄKE ELEMENTY WYPOSAŻENIA I WYSTROJU WNĘTRZ WYKONAĆ Z MATERIAŁÓW CO NAJMNIEJ TRUDNO ZAPALNYCH.
- WSZYSTKIE MATERIAŁY STOSOWANE, JAKO STĄKE ELEMENTY WYSTROJU I WYPOSAŻENIA WNĘTRZ POWINNY POSIADAĆ DEKLARACJE ZGODNOŚCI ŚWIADCZĄCE O ICH CO NAJMNIEJ TRUDNO ZAPALNOŚCI I ŚREDNIO LUB NISKO TOKSYCZNOŚCI.
- DOSTARCZENIE STOSOWNYCH ATESTÓW, CERTYFIKATÓW POTWIERDZAJĄCYCH WYMAGANE PARAMETRY, W TYM ŚWIADCZĄCE O TRUDNO ZAPALNOŚCI LUB ŚREDNIO- LUB NISKO-TOKSYCZNOŚCI LEŻY PO STRONIE WYKONAWCY.

3. RYSUNKI PRZYGOTOWANO NA PODSTAWIE KONCEPCJI WYSTAWY AUTORSTWA JUSTYNY ŁAGOWSKIEJ Z DN.23-28.03.2022


inwestor	TEATR STARY W LUBLINIE ul. Jezuicka 18, 20-113 Lublin	
nazwa	200 LAT TEATRU STAREGO W LUBLINIE ARANŻACJA WYSTAWY OKOLICZNOŚCIOWEJ	
projektowała	JUSTYNA ŁAGOWSKA	podpis
opracowała	arch. MAGDALENA WIŚNIEWSKA	podpis
opracowała	arch. KATARZYNA DROBEK	podpis
data	adres inwestycji	nr rys.
06.2022	Teatr Stary w Lublinie, ul. Jezuicka 18, 20-113 Lublin	2
skala	nazwa rysunku	
1:50	RZUT PARTERU - ARANŻACJA	



LEGENDA


F.1.0 numeracja luków z tablicami tekstowymi i grafikami
wymiary tablicy: 38x80 cm, dolna krawędź tablicy na wysokości 1 m

TAB.1.01 oznaczenia tablic ekspozycyjnych

 oznaczenia gablot

 artefakty

KOLORY ŚCIAN

 KEIM EXCLUSIV nr 9582

 KEIM EXCLUSIV nr 9595

UWAGI:

1. WSZYSTKIE WYMIARY PRZYJĘTO NA PODSTAWIE DOSTARCZONEJ PRZEZ INWESTORA INWENTARYZACJI.

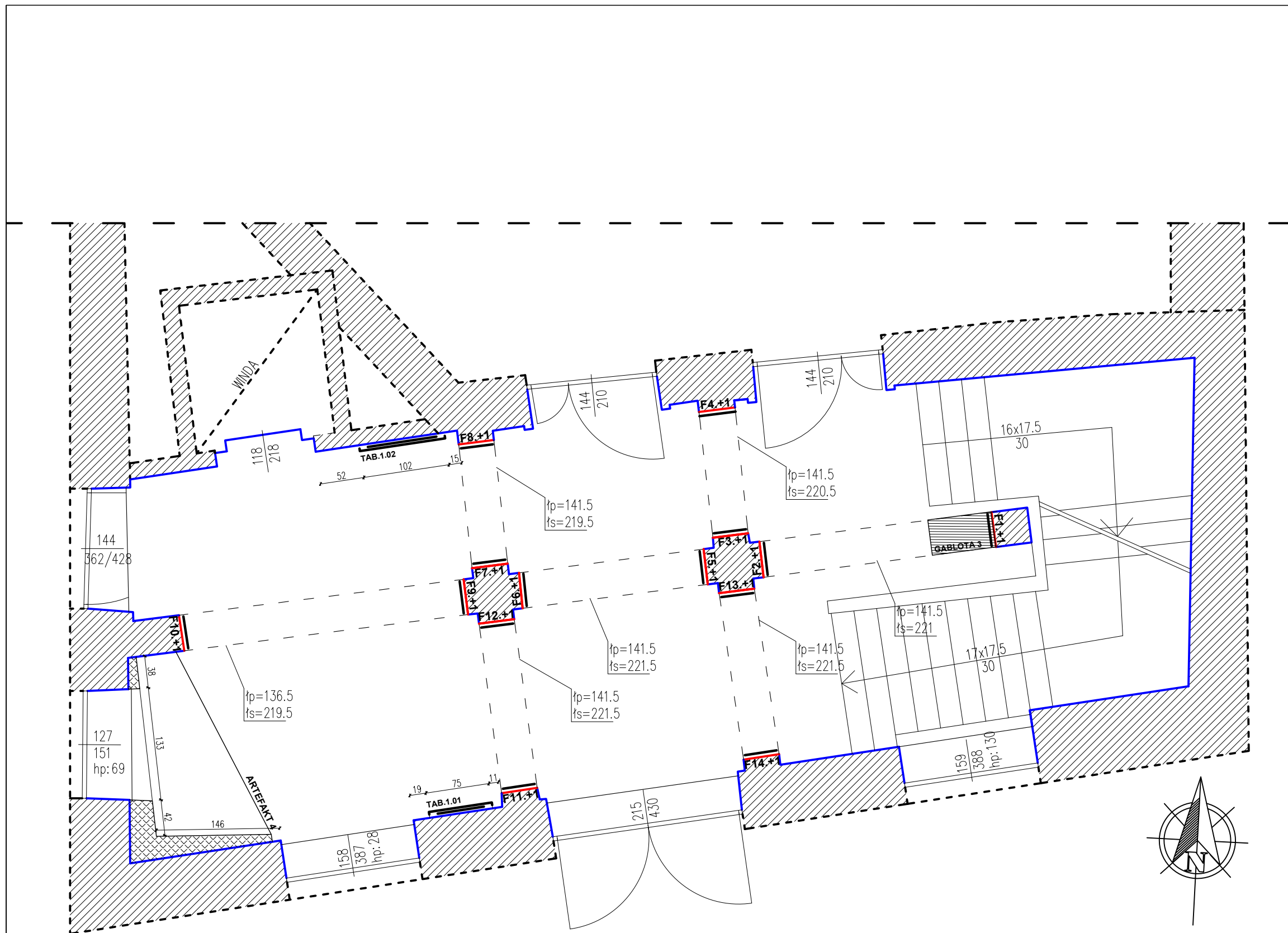
PRZED ROZPOCZĘCIEM PRAC WSZYSTKIE WYMIARY POZIOME I PIONOWE ORAZ RZĘDNE SPRAWDZIĆ W RZECZYWISTOŚCI. WSZELKIE ROZBIEŻNOŚCI W RZECZYWISTOŚCI MOGĄ POJAWIĆ SIĘ I WYNIKAJĄ Z ZABYTKOWEGO CHARAKTERU BUDYNKU, Z TEGO WZGLĘDU NALEŻY ZACHOWAĆ LUZ MONTAŻOWY DLA MONTOWANYCH ELEMENTÓW.

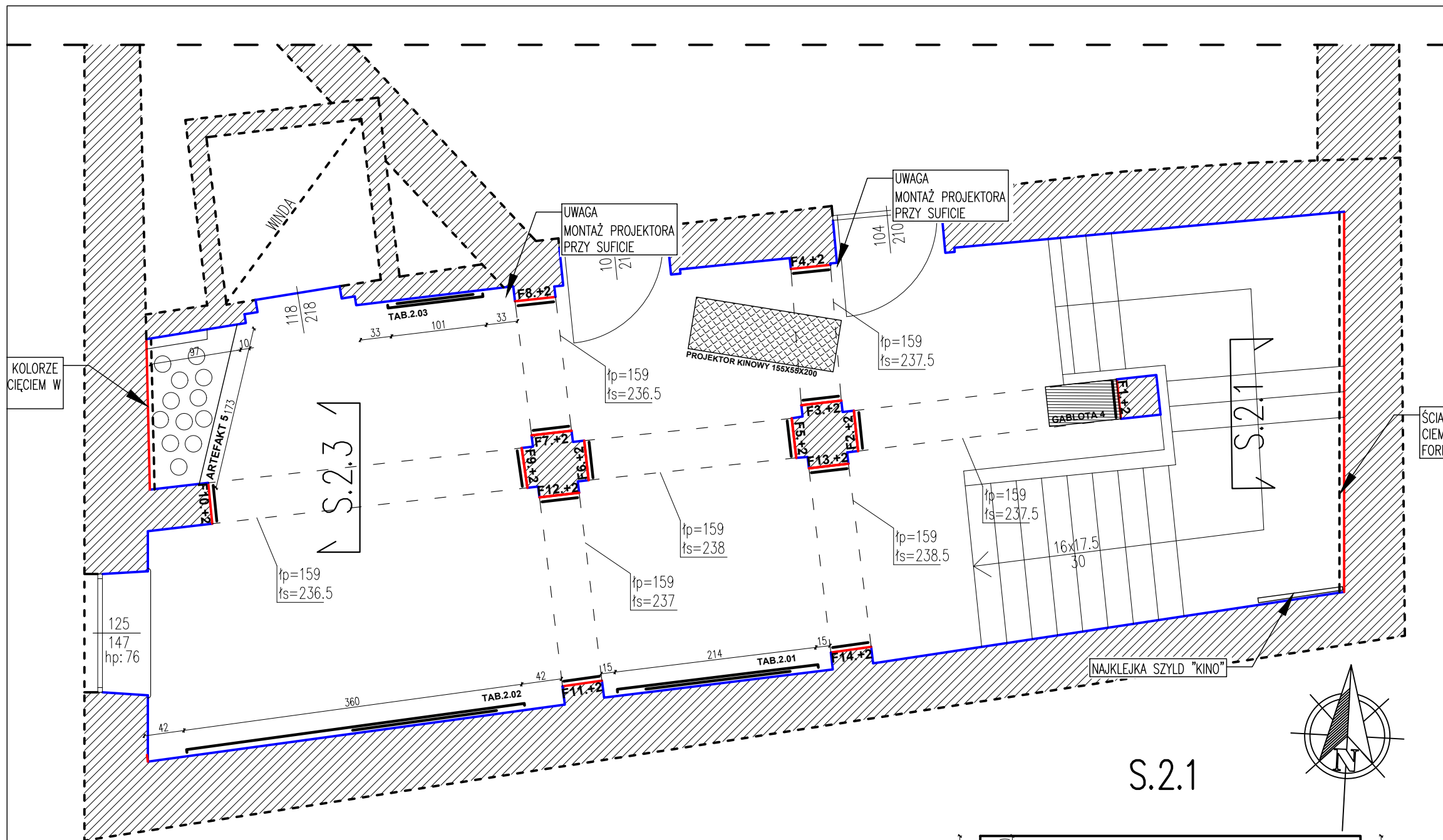
2. WYMAGANIA W ZAKRESIE WYSTROJU I WYPOSAŻENIA WNĘTRZ:

- NA CIĄGACH EWAKACYJNYCH (KOMUNIKACYJNYCH) NIE MOŻNA STOSOWAĆ ŁATWO ZAPALNYCH WYKŁADZIN PODŁOGOWYCH I ŚCIENNYCH, KTÓRYCH PRODUKTY ROZKŁADU TERMICZNEGO SĄ BARDZO TOKSYCZNE LUB INTENSYWNIE DYMIAĄCE.
- OKŁADZINY SUFITÓW ORAZ SUFITÓW PODWIESZANE NALEŻY WYKONYWAĆ Z MATERIAŁÓW NIEPALNYCH, NIE KAPIĄCYCH I NIE ODPAJAJĄCYCH POD WPLYWEM OGNIA.
- STĄKE ELEMENTY WYPOSAŻENIA I WYSTROJU WNĘTRZ WYKONAĆ Z MATERIAŁÓW CO NAJMNIEJ TRUDNO ZAPALNYCH.
- WSZYSTKIE MATERIAŁY STOSOWANE, JAKO STĄKE ELEMENTY WYSTROJU I WYPOSAŻENIA WNĘTRZ POWINNY POSIADAĆ DEKLARACJE ZGODNOŚCI ŚWIADCZĄCE O ICH CO NAJMNIEJ TRUDNO ZAPALNOŚCI I ŚREDNIO LUB NISKO TOKSYCZNOŚCI.
- DOSTARCZENIE STOSOWNYCH ATESTÓW, CERTYFIKATÓW POTWIERDZAJĄCYCH WYMAGANE PARAMETRY, W TYM ŚWIADCZĄCE O TRUDNO ZAPALNOŚCI LUB ŚREDNIO- LUB NISKO-TOKSYCZNOŚCI LEŻY PO STRONIE WYKONAWCY.

3. RYSUNKI PRZYGOTOWANO NA PODSTAWIE KONCEPCJI WYSTAWY AUTORSTWA JUSTYNY ŁAGOWSKIEJ Z DN.23-28.03.2022

inwestor	TEATR STARY W LUBLINIE ul. Jezuitska 18, 20-113 Lublin	
nazwa	200 LAT TEATRU STAREGO W LUBLINIE ARANŻACJA WYSTAWY OKOLICZNOŚCIOWEJ	
projektowała	JUSTYNA ŁAGOWSKA	podpis
opracowała	arch. MAGDALENA WIŚNIEWSKA	podpis
opracowała	arch. KATARZYNA DROBEK	podpis
data	adres inwestycji	nr rys.
06.2022	Teatr Stary w Lublinie, ul. Jezuitska 18, 20-113 Lublin	3
skala	nazwa rysunku	
1:50	RZUT I PIĘTRA - ARANŻACJA	





LEGENDA

F.1.0 numeracja luków z tablicami tekstowymi i grafikami
wymiary tablicy: 38x80 cm, dolna krawędź tablicy na wysokości 1 m

TAB.1.01 oznaczenia tablic ekspozycyjnych

oznaczenia gablot

artefakty

KOLORY ŚCIAN

KEIM EXCLUSIV nr 9582

KEIM EXCLUSIV nr 9595

UWAGI:

1. WSZYSTKIE WYMIARY PRZYJĘTO NA PODSTAWIE DOSTARCZONEJ PRZEZ INWESTORA INWENTARYZACJI.

PRZED ROZPOCZĘCIEM PRAC WSZYSTKIE WYMIARY POZIOME I PIONOWE ORAZ RZĘDNE SPRAWDZIĆ W RZECZYWISTOŚCI. WSZELKIE ROZBIEŻNOŚCI W RZECZYWISTOŚCI MOGĄ POJAWIĆ SIĘ I WYNIKAJĄ Z ZABYTKOWEGO CHARAKTERU BUDYNKU, Z TEGO WZGLĘDU NALEŻY ZACHOWAĆ LUZ MONTAŻOWY DLA MONTOWANYCH ELEMENTÓW.

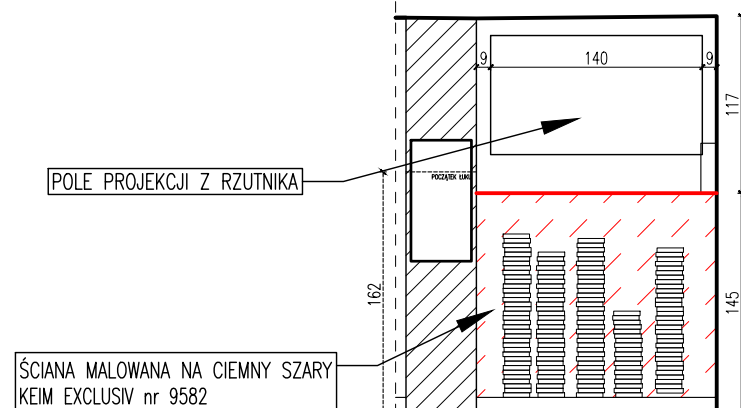
2. WYMAGANIA W ZAKRESIE WYSTROJU I WYPOSAŻENIA WNĘTRZ:

- NA CIĄGACH EWAKUACYJNYCH (KOMUNIKACYJNYCH) NIE MOŻNA STOSOWAĆ ŁATWO ZAPALNYCH WYKŁADZIN PODŁOGOWYCH I ŚCIENNYCH, KTÓRYCH PRODUKTY ROZKŁADU TERMICZNEGO SĄ BARDZO TOKSYCZNE LUB INTENSYWNIE DYMIĄCE.
- OKŁADZINY SUFITÓW ORAZ SUFITÓW PODWIESZANE NALEŻY WYKONYWAĆ Z MATERIAŁÓW NIEPALNYCH, NIE KAPIĄCYCH I NIE ODPAJAJĄCYCH POD WPLYWEM OGNIA.
- STĄKŁE ELEMENTY WYPOSAŻENIA I WYSTROJU WNĘTRZ WYKONAĆ Z MATERIAŁÓW CO NAJMNIEJ TRUDNO ZAPALNYCH.
- WSZYSTKIE MATERIAŁY STOSOWANE, JAKO STĄKŁE ELEMENTY WYSTROJU I WYPOSAŻENIA WNĘTRZ POWINNY POSIADAĆ DEKLARACJE ZGODNOŚCI ŚWIADCZĄCE O ICH CO NAJMNIEJ TRUDNO ZAPALNOŚCI I ŚREDNIO LUB NISKO TOKSYCZNOŚCI.
- DOSTARCZENIE STOSOWNYCH ATESTÓW, CERTYFIKATÓW POTWIERDZAJĄCYCH WYMAGANE PARAMETRY, W TYM ŚWIADCZĄCE O TRUDNO ZAPALNOŚCI LUB ŚREDNIO- LUB NISKO-TOKSYCZNOŚCI LEŻY PO STRONIE WYKONAWCY.

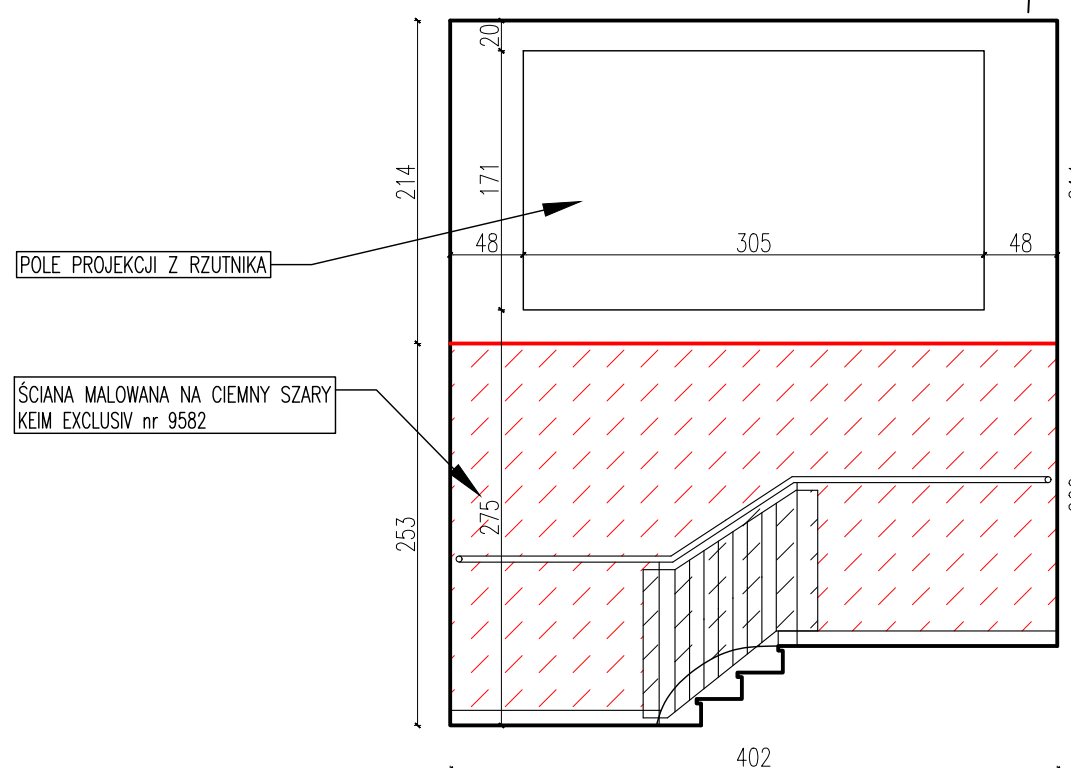
3. RYSUNKI PRZYGOTOWANO NA PODSTAWIE KONCEPCJI WYSTAWY AUTORSTWA JUSTYNY ŁAGOWSKIEJ Z DN.23-28.03.2022

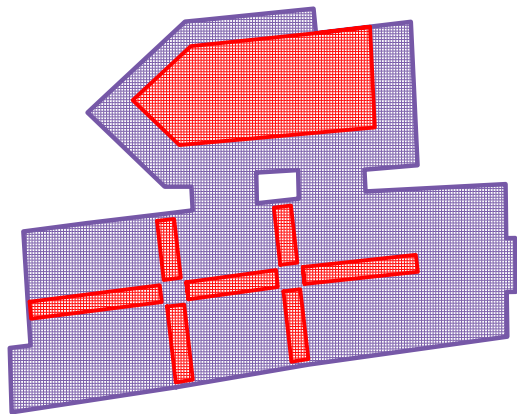
inwestor	TEATR STARY W LUBLINIE ul. Jezuitcka 18, 20-113 Lublin	
nazwa	200 LAT TEATRU STAREGO W LUBLINIE ARANŻACJA WYSTAWY OKOLICZNOŚCIOWEJ	
projektowała	JUSTYNA ŁAGOWSKA	podpis
opracowała	arch. MAGDALENA WIŚNIEWSKA	podpis
opracowała	arch. KATARZYNA DROBEK	podpis
data	adres inwestycji	nr rys.
06.2022	Teatr Stary w Lublinie, ul. Jezuitcka 18, 20-113 Lublin	4
skala	nazwa rysunku	
1:50	RZUT II PIĘTRA - ARANŻACJA	

S.2.3

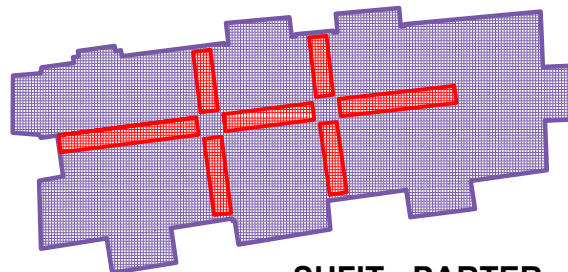


S.2.1

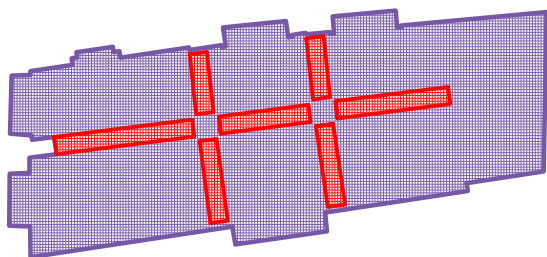




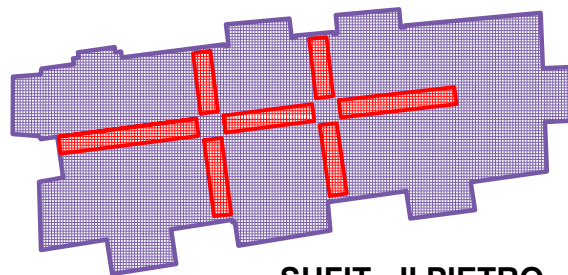
SUFIT - PIWNICA -1



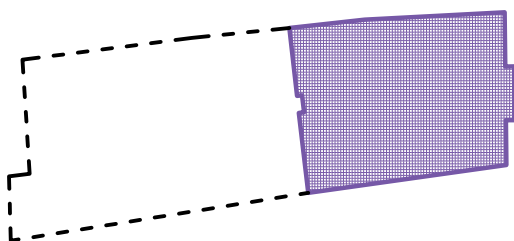
SUFIT - PARTER



SUFIT - I PIĘTRO



SUFIT - II PIĘTRO



SUFIT - PIWNICA -2

KOLORY ŚCIAN



KEIM EXCLUSIV nr 9582



KEIM EXCLUSIV nr 9870

inwestor	TEATR STARY W LUBLINIE ul. Jezuitska 18, 20-113 Lublin	
nazwa	200 LAT TEATRU STAREGO W LUBLINIE ARANŻACJA WYSTAWY OKOLICZNOŚCIOWEJ	
projektowała	JUSTYNA ŁAGOWSKA	podpis
opracowała	arch. MAGDALENA WIŚNIEWSKA	podpis
opracowała	arch. KATARZYNA DROBEK	podpis
data	adres inwestycji	nr rys.
06.2022	Teatr Stary w Lublinie, ul. Jezuitska 18, 20-113 Lublin	5
skala	nazwa rysunku	
—	SCHEMAT MALOWANIA SUFITÓW	