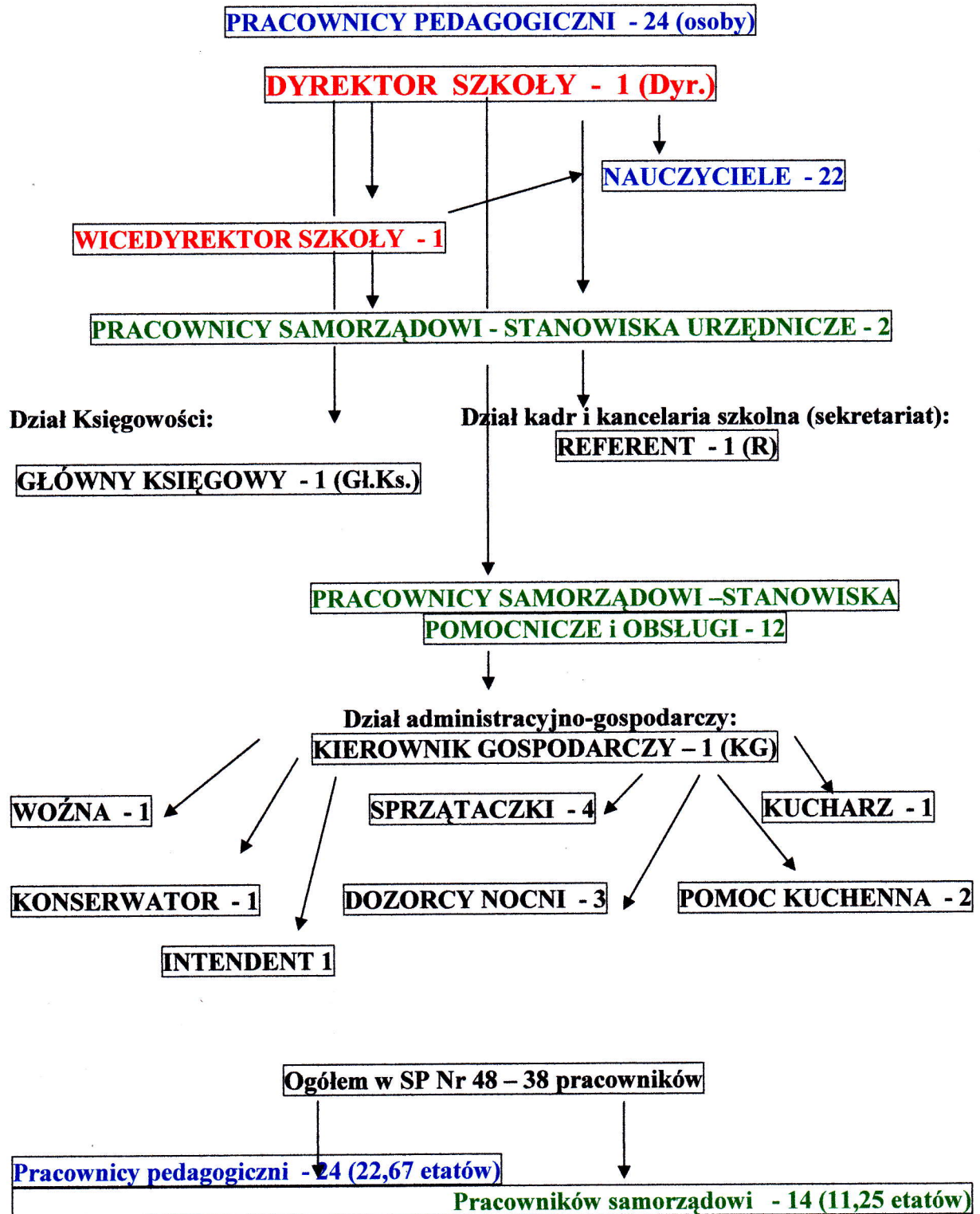


SCHEMAT STRUKTURY ORGANIZACYJNEJ
w Szkole Podstawowej nr 48 im. Józefa Piłsudskiego w Lublinie



Inspektor lub specjalista ds. BHP - 1(BHP) pracownik na umowę zlecenia

Każdemu pracownikowi szkoły został przedstawiony na piśmie zakres jego obowiązków, uprawnień i odpowiedzialności.

DYREKTOR SZKOŁY

mgr Henryka Olszak