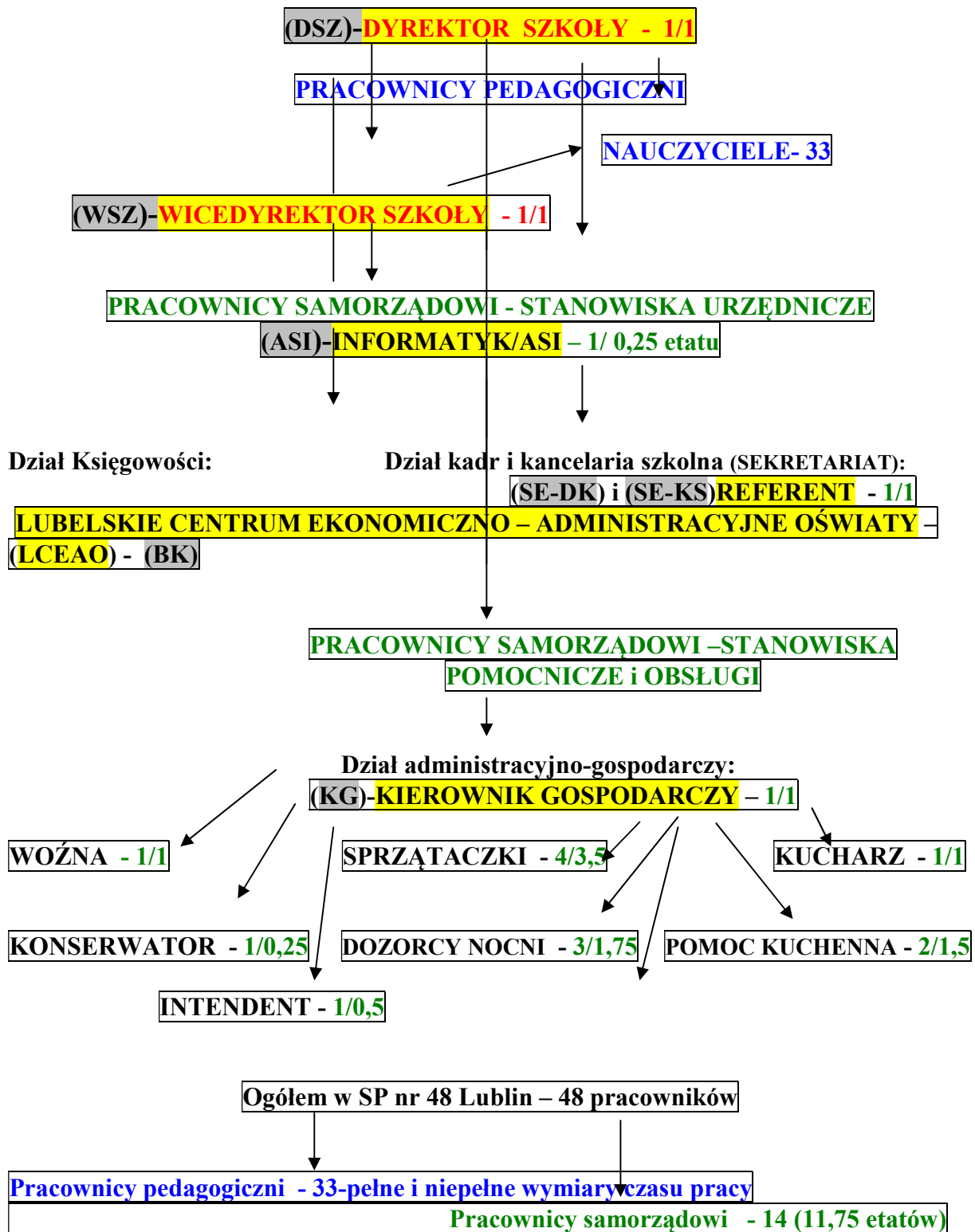


SCHEMAT STRUKTURY ORGANIZACYJNEJ w Szkole Podstawowej nr 48 im. Józefa Piłsudskiego w Lublinie



Obsługa BHP – (WSZ) Firma wyłoniona przez LCEAO oraz Wicedyrektor SP48

Każdemu pracownikowi szkoły został przedstawiony na piśmie zakres jego obowiązków, uprawnień i odpowiedzialności.

Lublin, dnia 1 grudnia 2019 r.