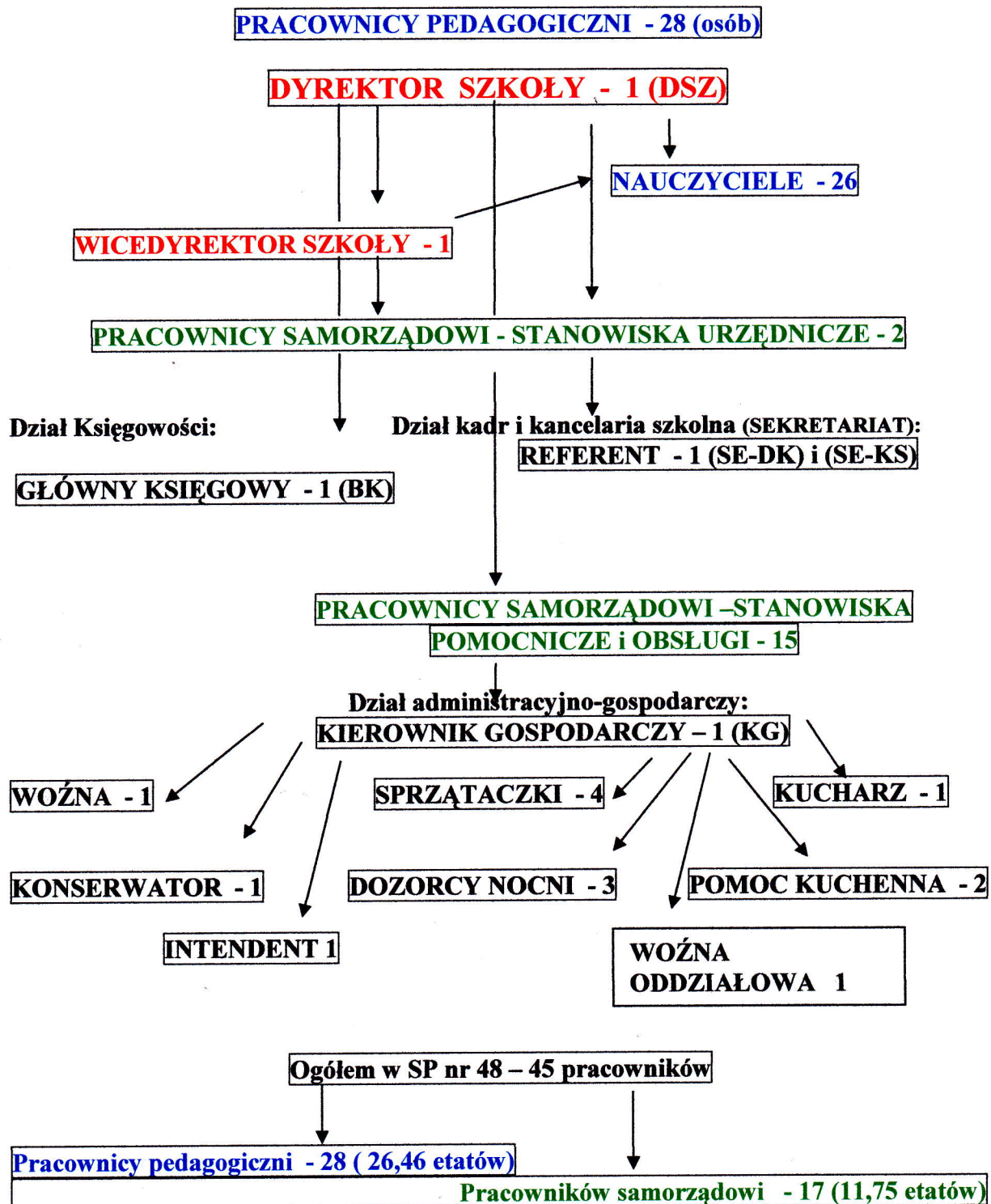


## SCHEMAT STRUKTURY ORGANIZACYJNEJ w Szkole Podstawowej nr 48 im. Józefa Piłsudskiego w Lublinie



**Inspektor lub specjalista ds. BHP – 1(BHP) pracownik na umowę zlecenia**

Każdemu pracownikowi szkoły został przedstawiony na piśmie zakres jego obowiązków, uprawnień i odpowiedzialności.

Lublin, dnia 2 maja 2017 r.

DYREKTOR SZKOŁY  
mgr Henryka Olszak