

SZKOŁA PODSTAWOWA NR 48
im. Józefa Piłsudskiego
20-232 Lublin, ul. J. Kasprowieza 112
tfx. (081) 746-35-59, tel. 749-97-79
REGON P-000632390 NIP 946-12-11-573

Załącznik nr 2 do Zarządzenia nr 2/17/18
z dnia 31 sierpnia 2017 r.

Dyrektora Szkoły Podstawowej nr 48
im. Józefa Piłsudskiego w Lublinie
w sprawie wprowadzenia zaktualizowanych
procedur i regulaminów obowiązujących w szkole.

Aneks nr 2

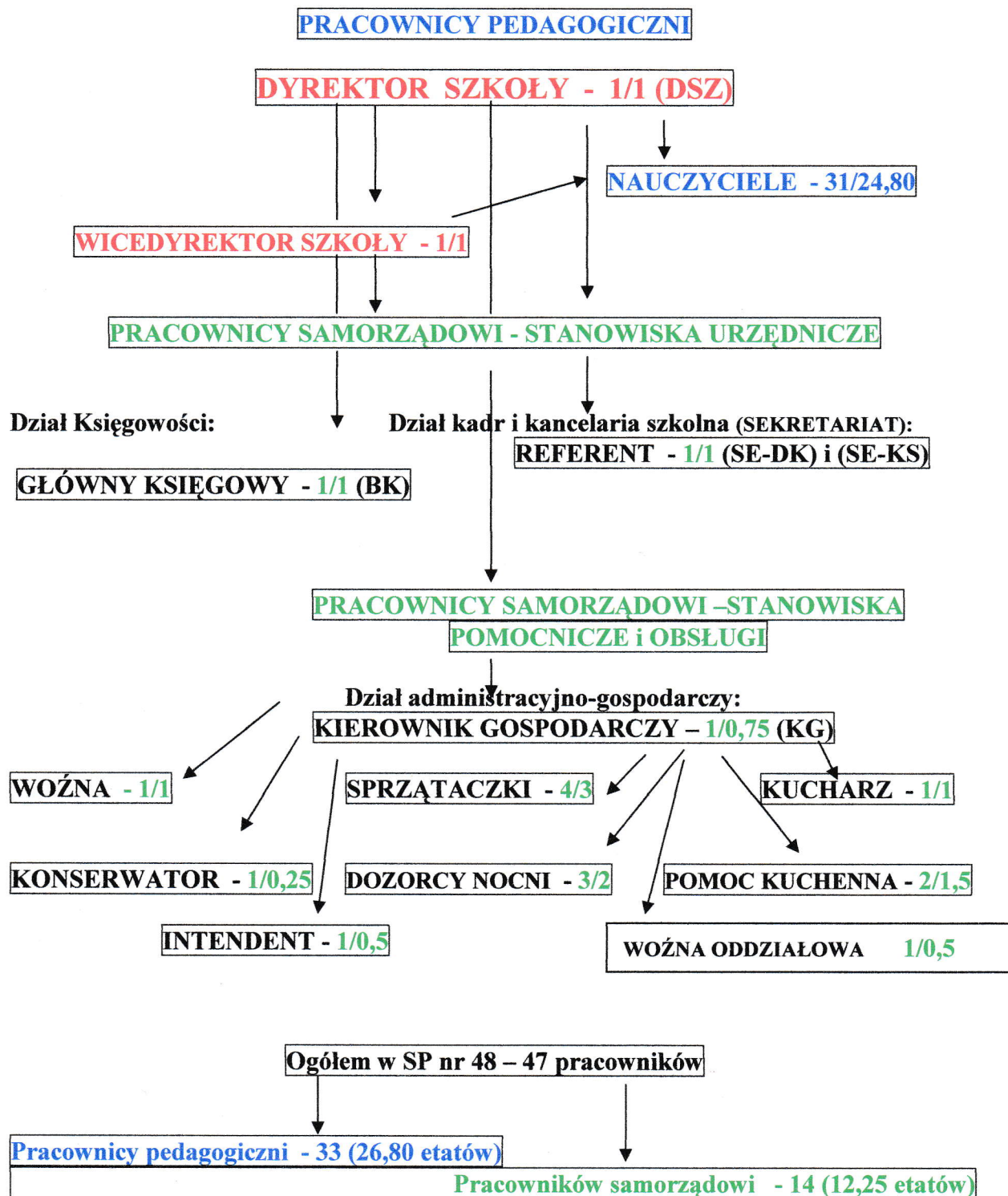
z dnia 31 sierpnia 2017 r.

1. W „Regulaminie Organizacyjnym Szkoły Podstawowej nr 48 im. Józefa Piłsudskiego w Lublinie” wprowadza się nowy schemat struktury organizacyjnej w Szkole Podstawowej nr 48 im. Józefa Piłsudskiego w Lublinie jako załącznik nr 1 do niniejszego „Regulaminu ...” i uchyla się poprzedni z dnia 2 maja 2017 r.
2. Aneks nr 2 obowiązuje od dnia 1 września 2017 r.

DYREKTOR SZKOŁY

mgr Henryka Olszak

SCHEMAT STRUKTURY ORGANIZACYJNEJ w Szkole Podstawowej nr 48 im. Józefa Piłsudskiego w Lublinie



Inspektor lub specjalista ds. BHP – 1(BHP) pracownik na umowę zlecenia

Każdemu pracownikowi szkoły został przedstawiony na piśmie zakres jego obowiązków, uprawnień i odpowiedzialności.

Lublin, dnia 1 września 2017 r.

DYREKTOR SZKOŁY
mgr Henryka Olszak