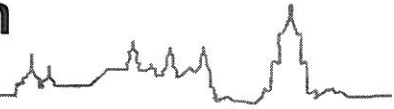




# Prezydent Miasta Lublin



Zarządzenie nr *1215*/2018  
Prezydenta Miasta Lublin  
z dnia *29 maja*..... 2018 r.

## **zmieniające zarządzenie nr 58/1/2014 Prezydenta Miasta Lublin z dnia 23 stycznia 2014 r. w sprawie ustalenia Regulaminu organizacyjnego Pogotowia Opiekuńczego w Lublinie**

Na podstawie art. 30 ust. 1 ustawy z dnia 8 marca 1990 r. o samorządzie gminnym (Dz. U. z 2017 r. poz. 1875 z późn. zm.), art. 92 ust. 1 pkt 2 i ust. 2 ustawy z dnia 5 czerwca 1998 r. o samorządzie powiatowym (Dz. U. z 2017 r. poz. 1868 z późn. zm.) oraz § 8 Statutu Pogotowia Opiekuńczego w Lublinie stanowiącego załącznik do uchwały nr 610/XXIV/2012 Rady Miasta Lublin z dnia 18 października 2012 r. w sprawie zmiany uchwały nr 1000/XL/2010 Rady Miasta Lublin z dnia 25 marca 2010 r. w sprawie reorganizacji Pogotowia Opiekuńczego w Lublinie zarządzam, co następuje:

### § 1

W Regulaminie organizacyjnym Pogotowia Opiekuńczego w Lublinie stanowiącym załącznik do zarządzenia nr 58/1/2014 Prezydenta Miasta Lublin z dnia 23 stycznia 2014 r. w sprawie ustalenia Regulaminu organizacyjnego Pogotowia Opiekuńczego w Lublinie wprowadzam następujące zmiany:

- 1) w § 10
  - a) ust. 1 otrzymuje brzmienie:  
„1. Pogotowiem kieruje Dyrektor przy pomocy Głównego Księgowego i Kierownika Działu administracyjno-obslugowego.”;
  - b) ust. 4 otrzymuje brzmienie:  
„4. Dyrektora podczas jego nieobecności zastępuje wyznaczony pracownik, w ramach pisemnie udzielonego pełnomocnictwa i w zakresie w nim ustalonym.”;
- 2) uchyla się § 13;
- 3) w § 15 ust. 1 otrzymuje brzmienie:  
„1. W strukturze Pogotowia funkcjonują następujące komórki organizacyjne i stanowiska pracy:
  - 1) Dyrektor;
  - 2) Główny Księgowy;
  - 3) Kierownik Działu administracyjno-obslugowego;
  - 4) Dział opiekuńczo-wychowawczy;
  - 5) Dział finansowo-księgowy;
  - 6) Dział administracyjno-obslugowy;
  - 7) Radca prawny.”;



4) § 16 otrzymuje brzmienie:

„§ 16

1. Dział opiekuńczo-wychowawczy tworzą następujące stanowiska pracy:
  - 1) wieloosobowe stanowisko pracy – Wychowawca;
  - 2) wieloosobowe stanowisko pracy – Psycholog;
  - 3) Pedagog;
  - 4) Pracownik socjalny;
  - 5) Pielęgniarka;
  - 6) Opiekun dziecięcy.
2. Działem opiekuńczo-wychowawczym kieruje Dyrektor.
3. W przypadku nieobecności Dyrektora pracą Działu kieruje osoba wyznaczona przez Dyrektora.”;

5) § 17 ust. 1 otrzymuje brzmienie:

- „1. Dział finansowo-księgowy tworzą następujące stanowiska pracy:
- 1) Główny Księgowy;
  - 2) wieloosobowe stanowisko pracy – Księgowy.”;

6) § 18 otrzymuje brzmienie:

„§ 18

1. Dział administracyjno-obługowy tworzą następujące stanowiska pracy:
  - 1) Kierownik Działu;
  - 2) Intendent;
  - 3) Konserwator;
  - 4) Kierowca;
  - 5) Kucharz;
  - 6) Pomoc kuchenna;
  - 7) Sprzątaczką;
  - 8) Praczką;
  - 9) Robotnik gospodarczy.
2. Działem administracyjno-obługowym kieruje Kierownik Działu.
3. Do zadań Kierownika Działu należy w szczególności:
  - 1) organizacja i koordynacja pracy pracowników Działu;
  - 2) prowadzenie spraw kadrowych pracowników Pogotowia;
  - 3) prowadzenie sekretariatu Pogotowia w tym: kierowanie przepływem informacji i organizowanie obiegu dokumentów i materiałów kancelaryjnych, ich weryfikacja pod względem formalnym oraz rozdział według właściwości rzeczowej;
  - 4) prowadzenie archiwum dokumentów Pogotowia.
4. W przypadku nieobecności Kierownika Działem kieruje Dyrektor lub osoba wyznaczona przez Dyrektora.”;

7) § 19 otrzymuje brzmienie:

„§ 19

Radca prawny podlega Dyrektorowi.”;

8) w § 21 ust. 4 otrzymuje brzmienie:

- „4. Główny Księgowy i Kierownik Działu administracyjno-obługowego oraz osoby upoważnione przez Dyrektora podpisują pisma wynikające z realizacji powierzonych zadań.”.



§ 2

Schemat organizacyjny Pogotowia Opiekuńczego w Lublinie, stanowiący załącznik do Regulaminu organizacyjnego Pogotowia Opiekuńczego w Lublinie, otrzymuje brzmienie określone w załączniku do niniejszego zarządzenia.

§ 3

Wykonanie zarządzenia powierzam Dyrektorowi Pogotowia Opiekuńczego w Lublinie.

§ 4

Zarządzenie wchodzi w życie z dniem podpisania.

Rozdzielnik:

1. Oryginał: Wydział Organizacji Urzędu.
2. Kopia użytkowa: [www.bip.lublin.eu](http://www.bip.lublin.eu).

Prezydent Miasta Lublin

dr Karzysztof Żuk

**DYREKTOR**  
**MIEJSKIEGO OŚRODKA POMOCY RODZINIE**  
**w Lublinie**

*M. Domagała*  
**Małgorzata Domagała**

Z up. Dyrektora  
Miejskiego Ośrodka Pomocy Rodzinie w Lublinie

Z-ca Dyrektora

*M. Czachajda*  
**dr Magdalena Czachajda**

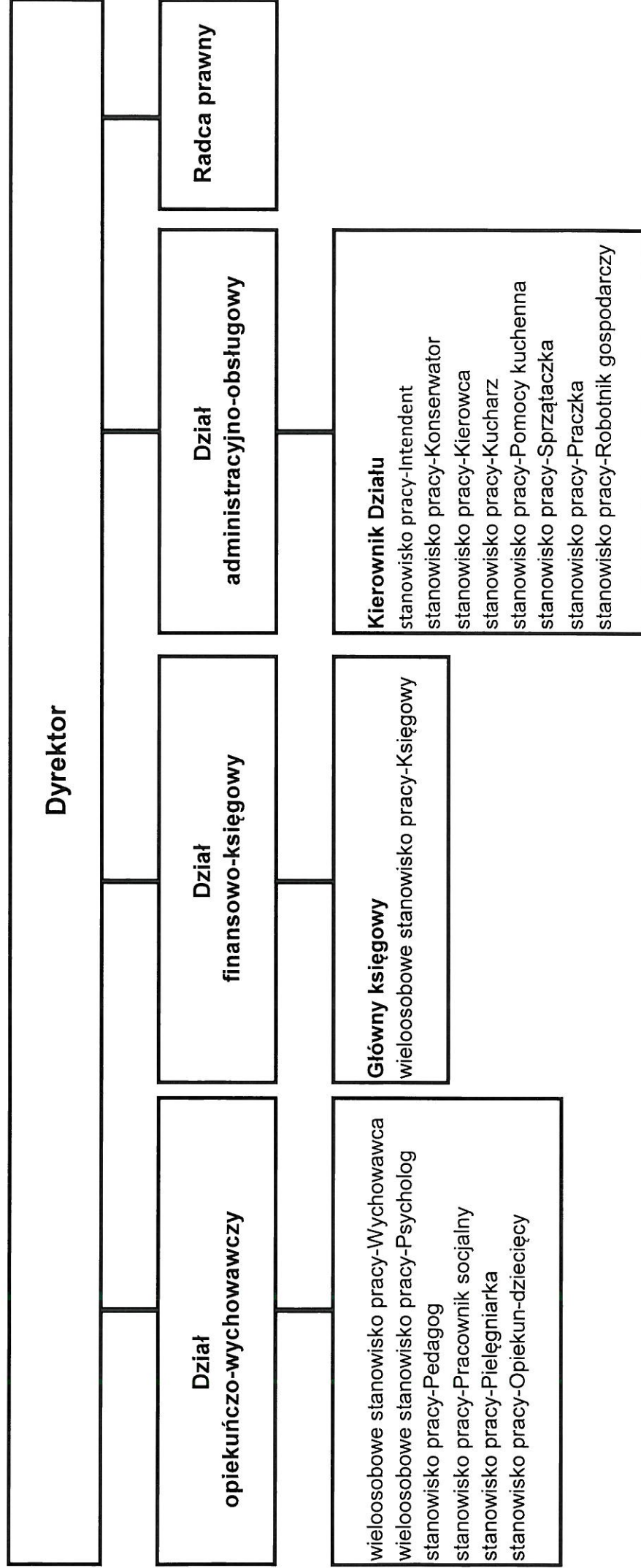
*K. Czachajda*  
**mgr Karol Czachajda**

**RADCA PRAWNY**

*A. Dubiel*  
**ANDRZEJ DUBIEL**



## Schemat organizacyjny Pogotowia Opiekuńczego w Lublinie



DYREKTOR

*Karol Czachajda*  
mgr Karol Czachajda

RADCA PRAWNY  
*Andrzej Durbiel*  
ANDRZEJ DURBIEL

