

Statut Miejskiego Zespołu Żłobków w Lublinie

I. Postanowienia ogólne

§ 1

1. Miejski Zespół Żłobków w Lublinie zwany dalej Zespołem jest gminną jednostką organizacyjną z wyodrębnionymi organizacyjnie żłobkami przy pomocy, której realizowane są zadania własne Gminy Lublin w zakresie opieki nad dziećmi w wieku do lat 3.

2. Miejski Zespół Żłobków działający jako jednostka budżetowa stosuje zasady gospodarki finansowej określone w ustawie o finansach publicznych.

§ 2

Organem założycielskim Zespołu jest Gmina Lublin.

§ 3

Siedzibą Zespołu jest Miasto Lublin.

§ 4

W skład Miejskiego Zespołu Żłobków w Lublinie wchodzi:

- 1) Żłobek Nr 1 z siedzibą w Lublinie przy ul. Wileńskiej 19;
- 2) Żłobek Nr 2 z siedzibą w Lublinie przy ul. Okrzei 11;
- 3) Żłobek Nr 3 z siedzibą w Lublinie przy ul. Wolskiej 5;
- 4) Żłobek Nr 4 z siedzibą w Lublinie przy ul. Puławskiej 7;
- 5) Żłobek Nr 5 z siedzibą w Lublinie przy ul. Sowiej 4;
- 6) Żłobek Nr 6 z siedzibą w Lublinie przy ul. Kruczkowskiego 12;
- 7) Żłobek Nr 7 z siedzibą w Lublinie przy ul. Braci Wieniawskich 10;
- 8) Żłobek Nr 8 z siedzibą w Lublinie przy ul. Nałkowskich 102.

§ 5

Podstawą funkcjonowania Zespołu są w szczególności przepisy:

- 1) ustawy z dnia 4 lutego 2011 r. o opiece nad dziećmi w wieku do lat 3 (Dz. U. Nr 45, poz. 235);
- 2) ustawy z dnia 8 marca 1990 r. o samorządzie gminnym (j.t. Dz. U. z 2001 r. Nr 142, poz. 1591 z późn. zm.);
- 3) ustawy z dnia 27 sierpnia 2009 r. o finansach publicznych (Dz. U. Nr 157, poz. 1240 z późn. zm.);
- 4) ustawy z dnia 21 listopada 2008 r. o pracownikach samorządowych (Dz. U. Nr 223, poz. 1458 z późn. zm.);
- 5) niniejszego Statutu.

II. Cele i zadania Zespołu

§ 6

Celem Zespołu jest zapewnienie opieki nad dziećmi zdrowymi i niepełnosprawnymi do ukończenia roku szkolnego, w którym dziecko ukończy 3 rok życia lub w przypadku gdy niemożliwe lub utrudnione jest objęcie dziecka wychowaniem przedszkolnym – 4 rok życia.

§ 7

Do zadań Zespołu należy w szczególności:

- 1) koordynowanie bieżącej pracy żłobków wchodzących w skład Zespołu;
- 2) nadzór nad realizacją zadań wykonywanych przez żłobki wchodzące w skład Zespołu;
- 3) obsługa administracyjna i finansowa żłobków wchodzących w skład Zespołu;
- 4) gospodarowanie powierzonym mieniem;
- 5) podejmowanie działań w zakresie pozyskiwania pozabudżetowych środków finansowych na działalność Zespołu;
- 6) podejmowanie inicjatyw w zakresie poprawy funkcjonowania żłobków wchodzących w skład Zespołu i jakości sprawowania opieki nad dziećmi w wieku do lat 3;
- 7) dokonywanie analiz i ocen zapotrzebowania na świadczenie usług w zakresie sprawowania opieki nad dziećmi w wieku do lat 3;
- 8) współpraca z jednostkami organizacyjnymi Miasta w zakresie realizacji zadań Zespołu.

§ 8

Do zadań Żłobka należy w szczególności:

- 1) opieka nad dziećmi w wieku do lat 3, w ramach której realizowane są funkcje opiekuńcze, wychowawcze i edukacyjne;
- 2) zapewnienie dziecku opieki w warunkach bytowych zbliżonych do warunków domowych;
- 3) zagwarantowanie dziecku właściwej opieki pielęgnacyjnej, edukacyjnej przez prowadzenie zajęć zabawowych z elementami edukacji z uwzględnieniem indywidualnych potrzeb dziecka;
- 4) prowadzenie zajęć opiekuńczo-wychowawczych i edukacyjnych uwzględniających rozwój psychomotoryczny dziecka, właściwych do wieku dziecka;
- 5) wspomaganie indywidualnego rozwoju dziecka;
- 6) wspomaganie rodziny w wychowaniu dziecka;
- 7) zapewnienie racjonalnego wyżywienia zgodnie z wiekiem i dietą dziecka;
- 8) kształtowanie u dziecka umiejętności współdziałania w grupie rówieśniczej;
- 9) zapewnienie dzieciom właściwych warunków higieniczno-sanitarnych;
- 10) współdziałanie z rodzicami lub opiekunami w sprawach opieki i wychowania dziecka;

III. Zarządzanie Zespołem

§ 9

1. Działalnością Zespołu kieruje Dyrektor.
2. Dyrektora Zespołu zatrudnia i zwalnia Prezydent Miasta Lublin zgodnie z obowiązującymi przepisami prawa.
3. Dyrektor Zespołu zarządza Zespołem i reprezentuje go na zewnątrz działając jednoosobowo zgodnie z zakresem udzielonego mu przez Prezydenta Miasta Lublin pełnomocnictwa.
4. Zespół jest pracodawcą w rozumieniu przepisów prawa pracy w stosunku do osób w nim zatrudnionych.
5. Dyrektor Zespołu wykonuje wszystkie czynności z zakresu prawa pracy i jest zwierzchnikiem służbowym w stosunku do wszystkich pracowników Zespołu.

§ 10

1. Organizację wewnętrzną i zasady funkcjonowania Zespołu ustala Dyrektor w formie zarządzenia w regulaminie organizacyjnym Zespołu.
2. Regulamin organizacyjny Zespołu zatwierdza Prezydent Miasta Lublin na wniosek Dyrektora.

IV. Warunki przyjmowania dzieci

§ 11

1. Z usług żłobka korzystają w pierwszej kolejności:
 - a) dzieci niepełnosprawne, których niepełnosprawność została udokumentowana orzeczeniem stosownego Zespołu do Spraw Orzekania o Niepełnosprawności, co do których nie istnieją przeciwwskazania zdrowotne uniemożliwiające im korzystanie ze żłobka,
 - b) dzieci obojga pracujących rodziców lub opiekunów wychowujących troje i więcej dzieci,
 - c) dzieci pracującego lub poszukującego pracy rodzica lub opiekuna samotnie wychowującego dzieci.
2. Fakt zatrudnienia rodziców lub opiekunów, a także rodzica lub opiekuna samotnie wychowującego dziecko wymaga udokumentowania.
2. Zapisy do żłobka prowadzone są przez cały rok.
3. Przyjęcia do żłobka realizowane są w okresie całego roku w zależności od liczby wolnych miejsc w żłobku.

V. Zasady ustalania opłat za pobyt i wyżywienie w przypadku nieobecności dziecka w żłobku

§ 12

1. W przypadku nieobecności dziecka w żłobku prowadzonym przez Gminę Lublin rodzicom lub opiekunom dziecka przysługuje zwrot opłaty za pobyt w żłobku w wysokości ustalonej poprzez podzielenie opłaty miesięcznej przez liczbę dni roboczych i pomnożoną przez liczbę dni nieobecności dziecka w żłobku.
2. W przypadku, o którym mowa w ust. 1 opłata za pobyt dziecka jest proporcjonalnie pomniejszana w następnym miesiącu, za każdy dzień absencji dziecka w miesiącu poprzednim.

§ 13

1. W przypadku nieobecności dziecka w żłobku prowadzonym przez Gminę Lublin, rodzicom lub opiekunom dziecka przysługuje zwrot opłaty za wyżywienie w wysokości iloczynu dziennej stawki żywieniowej ustalonej przez dyrektora żłobka i liczby dni nieobecności.
2. W przypadku, o którym mowa w ust. 1 opłata za miesięczne wyżywienie dziecka jest proporcjonalnie pomniejszana w następnym miesiącu, za każdy dzień absencji dziecka w miesiącu poprzednim.

VI. Przepisy końcowe

§ 14

Nadzór nad działalnością Zespołu sprawuje Prezydent Miasta Lublin.

§ 15

1. Zespół prowadzi gospodarkę finansową w oparciu o ustawę o finansach publicznych.
2. Podstawą gospodarki finansowej Zespołu jest roczny plan finansowy.
3. Szczegółowy tryb opracowywania, realizacji i rozliczania budżetu Zespołu określają odrębne przepisy.

§ 16

Mienie Zespołu stanowi mienie komunalne powierzone w trwały zarząd zgodnie z obowiązującymi przepisami prawa oraz mienie uzyskane w wyniku działalności.

§ 17

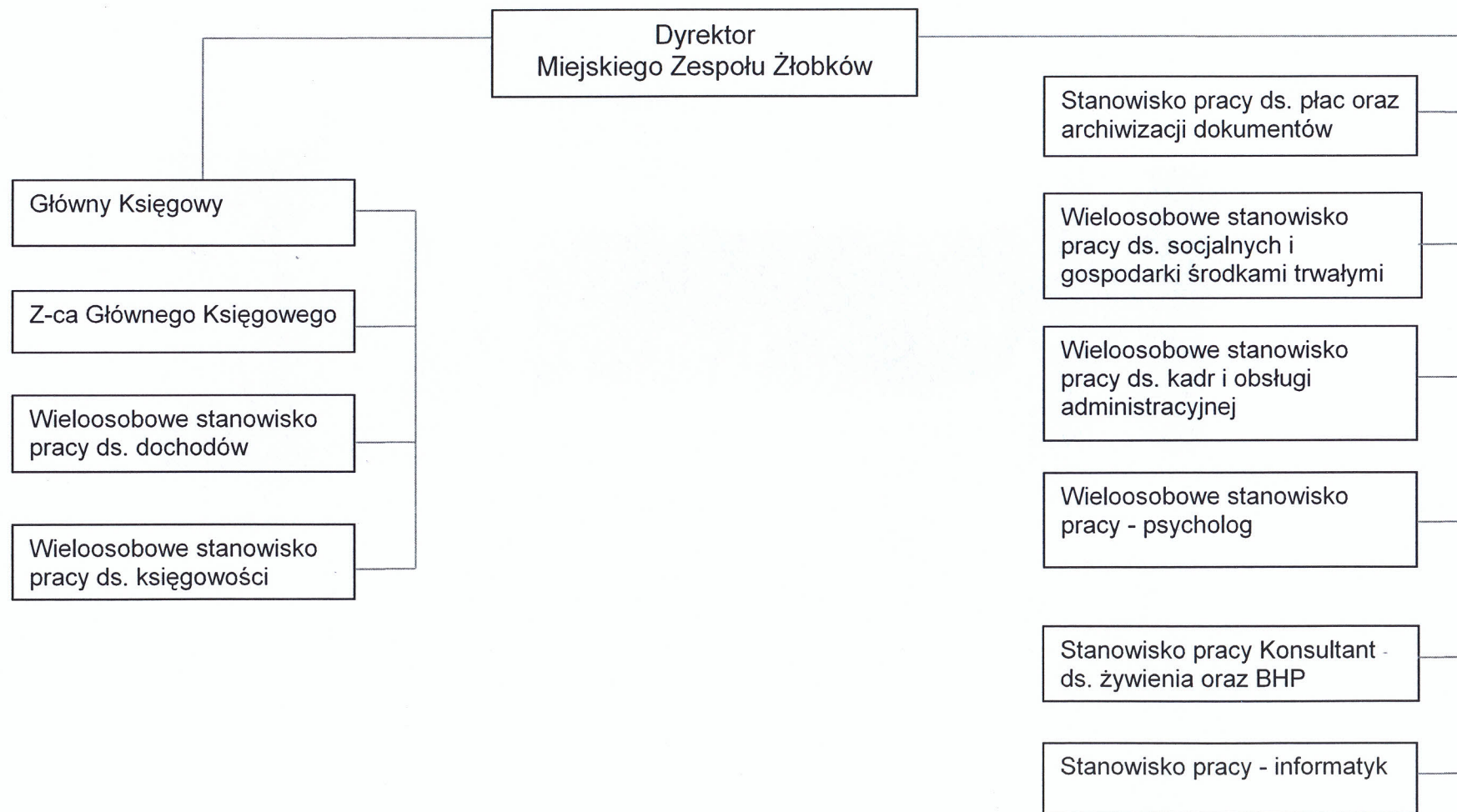
Zmiany niniejszego statutu mogą być dokonywane w trybie przewidzianym dla jego uchwalenia.

DYREKTOR
Miejskiego Zespołu **Złobków** w Lublinie

mgr Barbara Puszka

Załącznik
do Zarządzenie nr 149/10/ 2013 Prezydenta Miasta Lublin z dnia 31 października 2013 r.
zmieniające Zarządzenie nr 788/2011 z dnia 25 lipca 2011 r. Prezydenta Miasta Lublin
w sprawie zatwierdzenia Regulaminu Organizacyjnego Miejskiego Zespołu Żłobków w Lublinie

Schemat graficzny wewnętrznej struktury organizacyjnej Miejskiego Zespołu Żłobków w Lublinie



DYREKTOR
Miejskiego Zespołu Żłobków w Lublinie

mgr Barbara Puszka