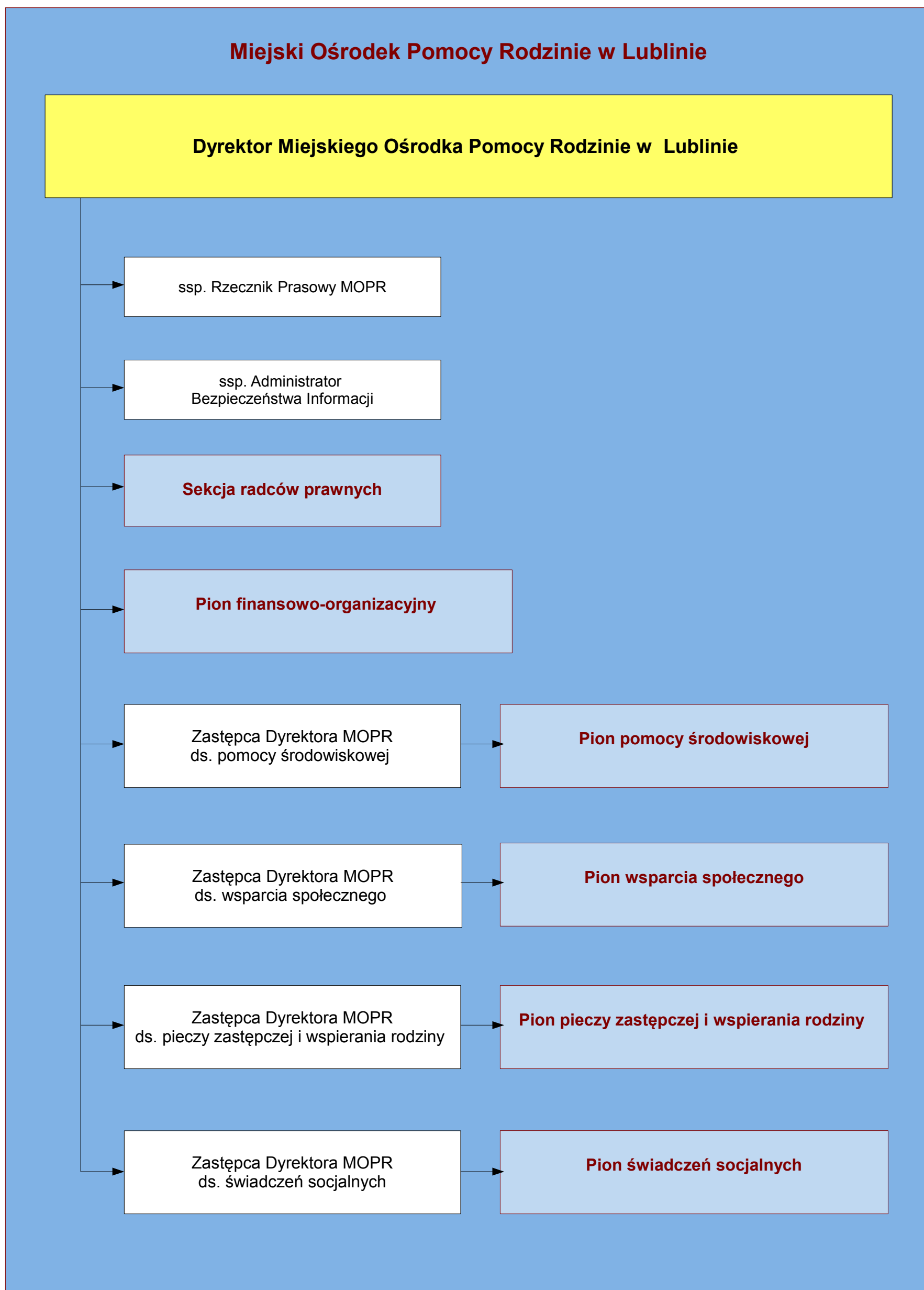
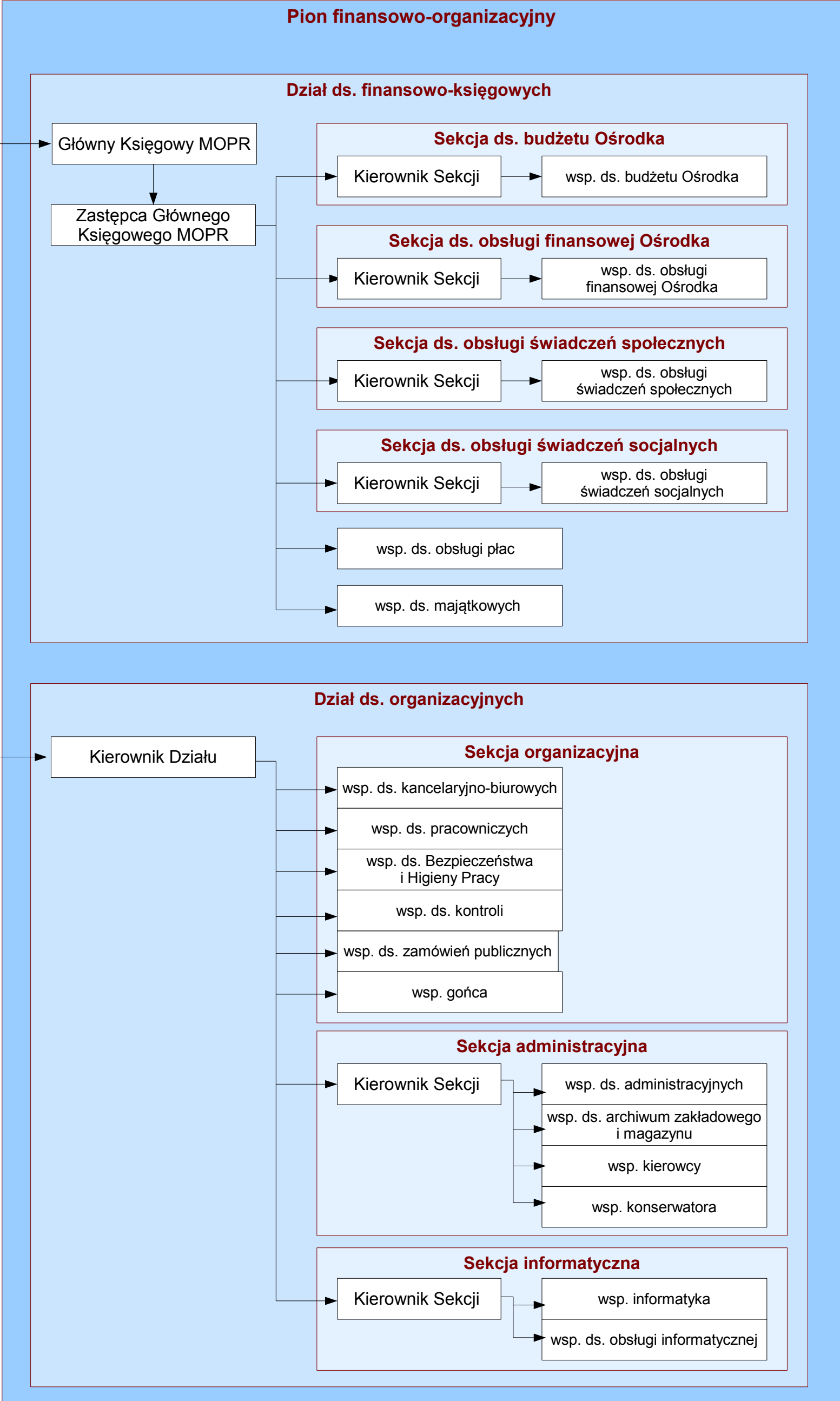
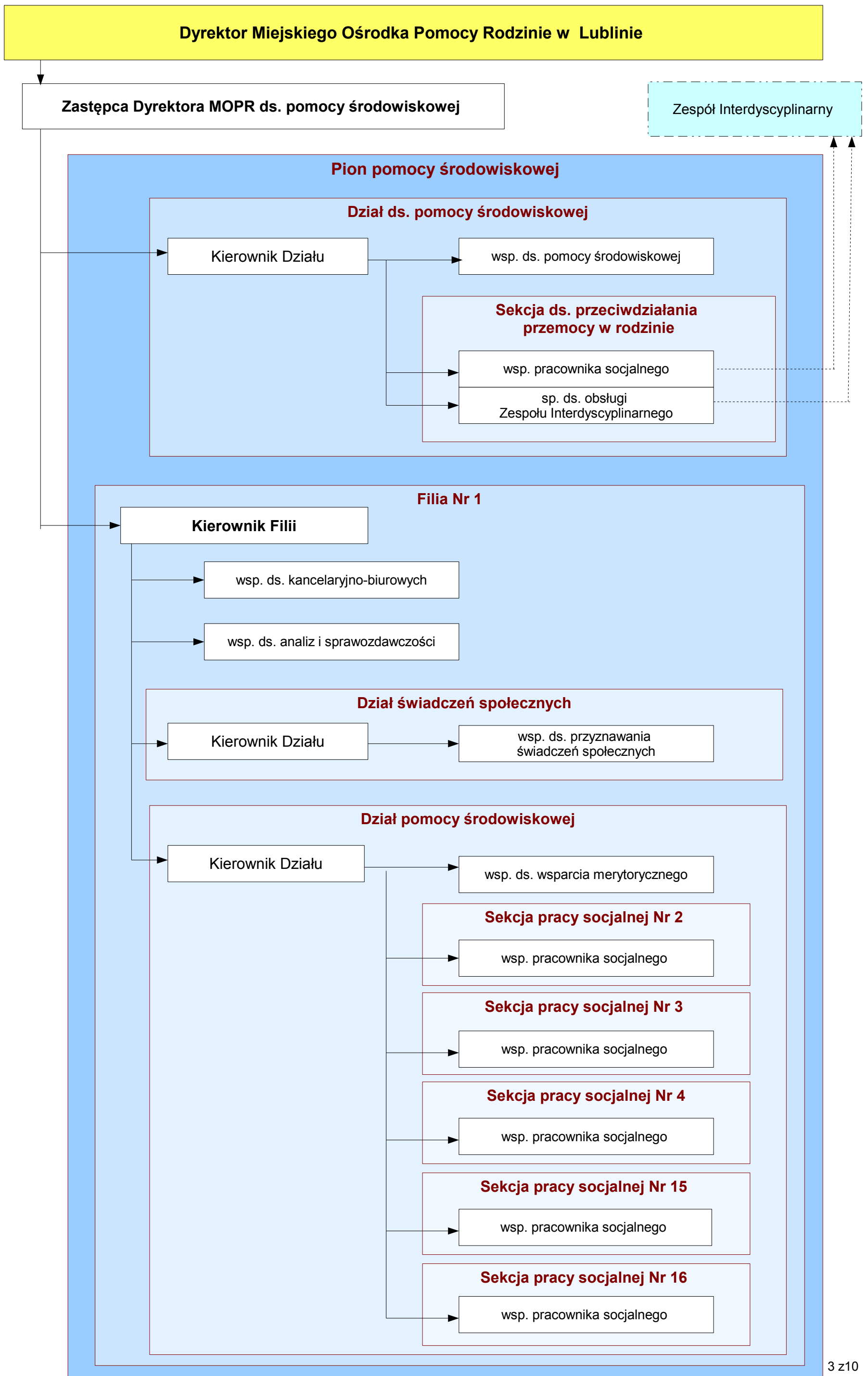


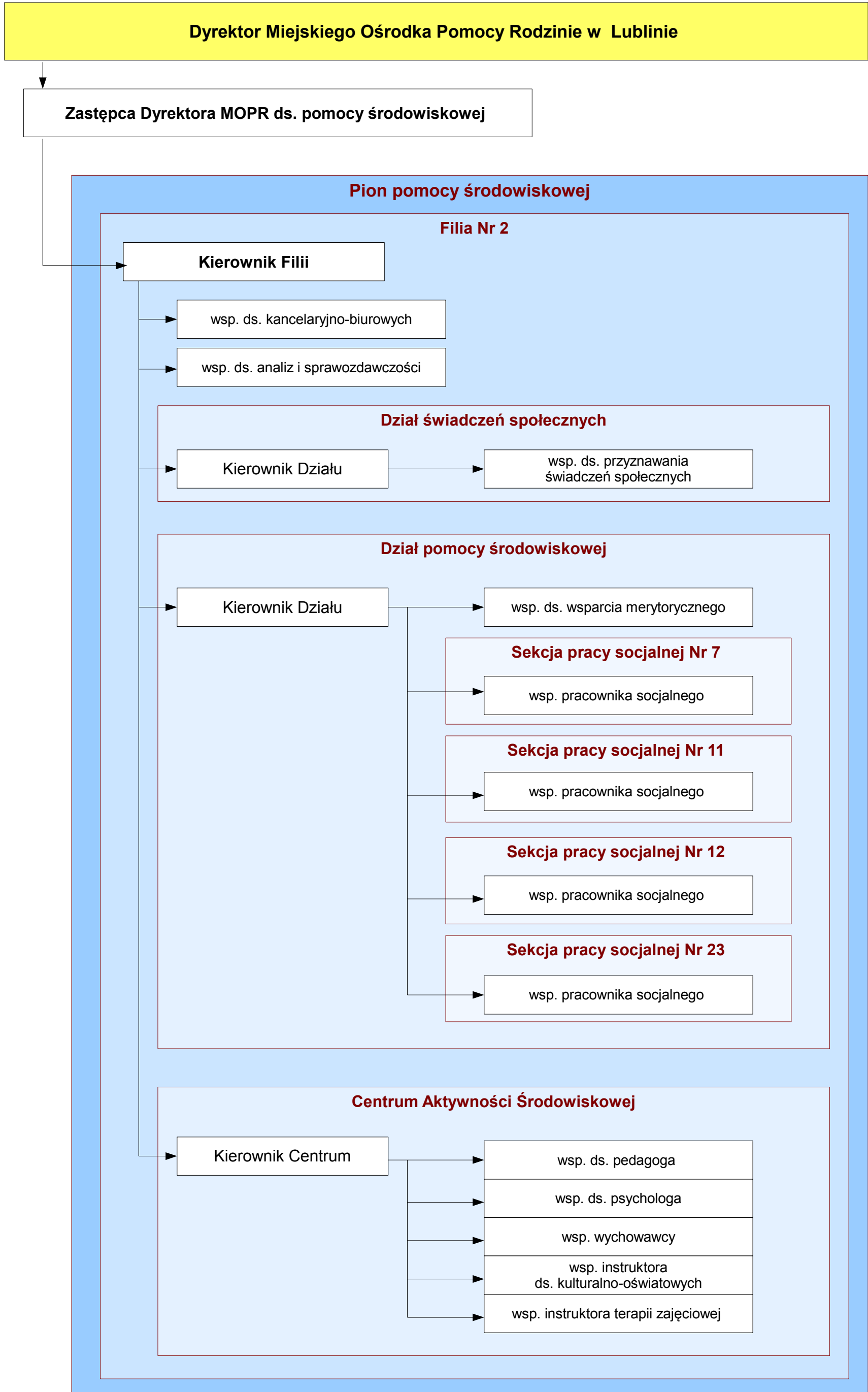
### Schemat graficzny struktury organizacyjnej Miejskiego Ośrodka Pomocy Rodzinie w Lublinie

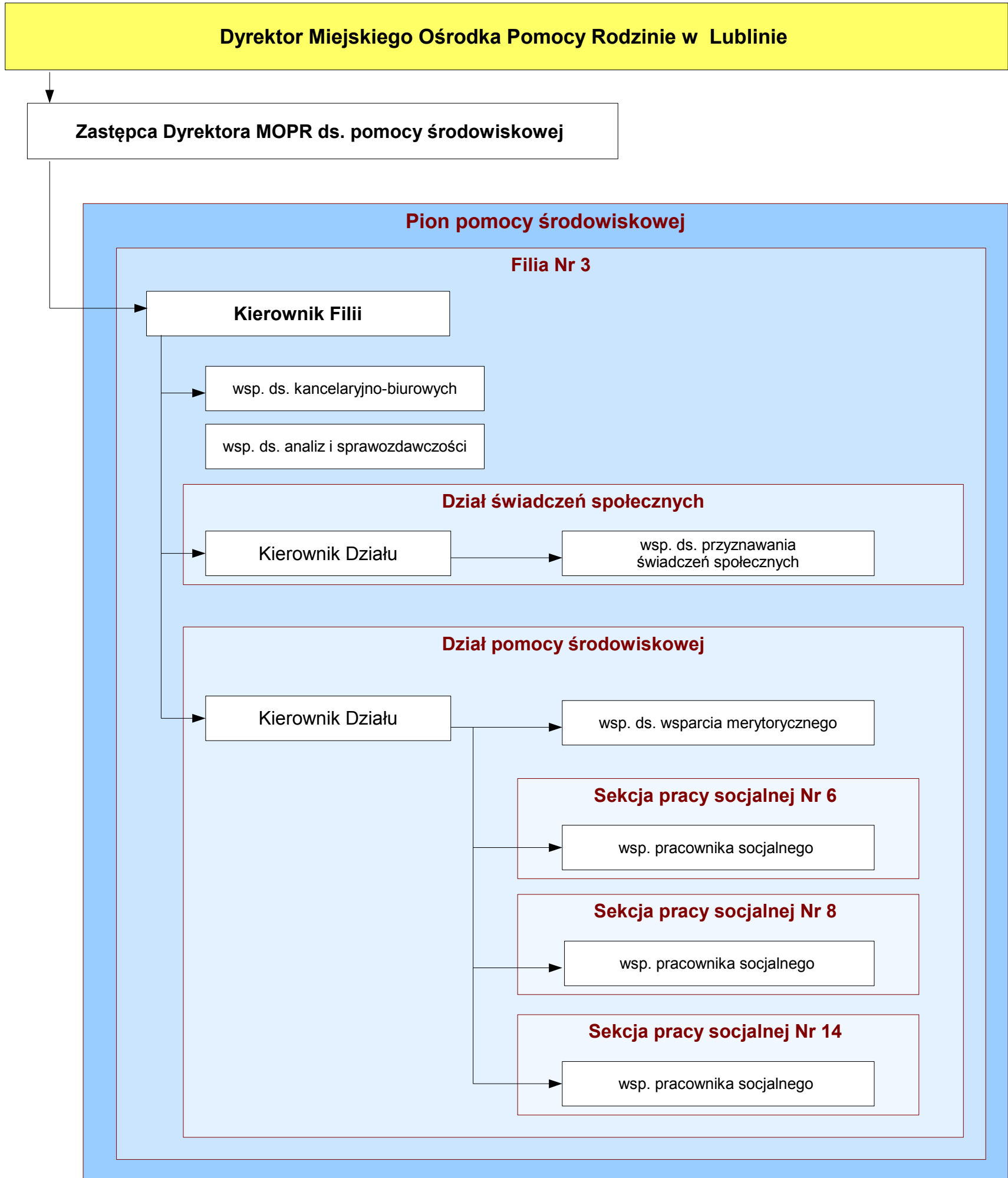


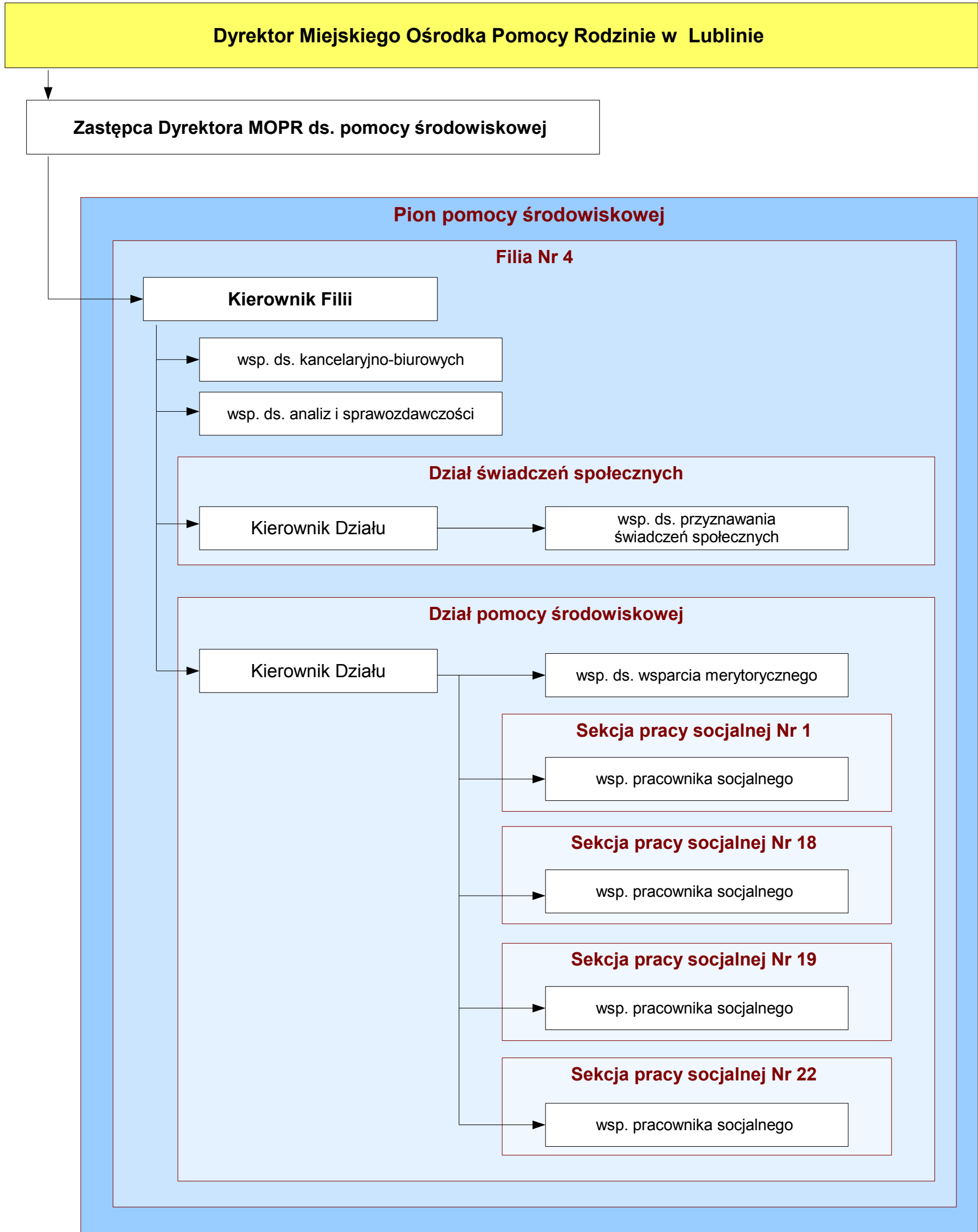
**Dyrektor Miejskiego Ośrodka Pomocy Rodzinie w Lublinie**

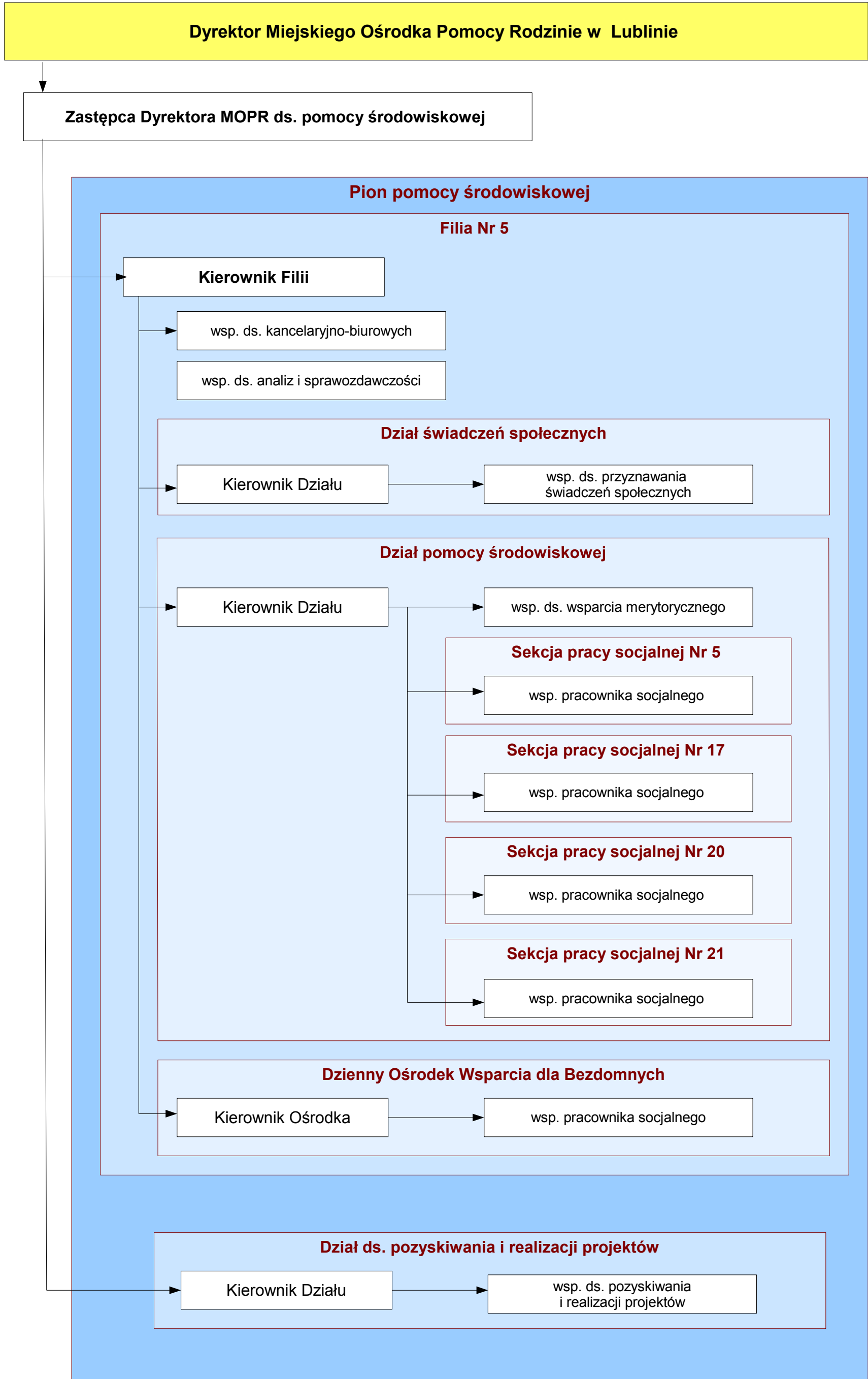


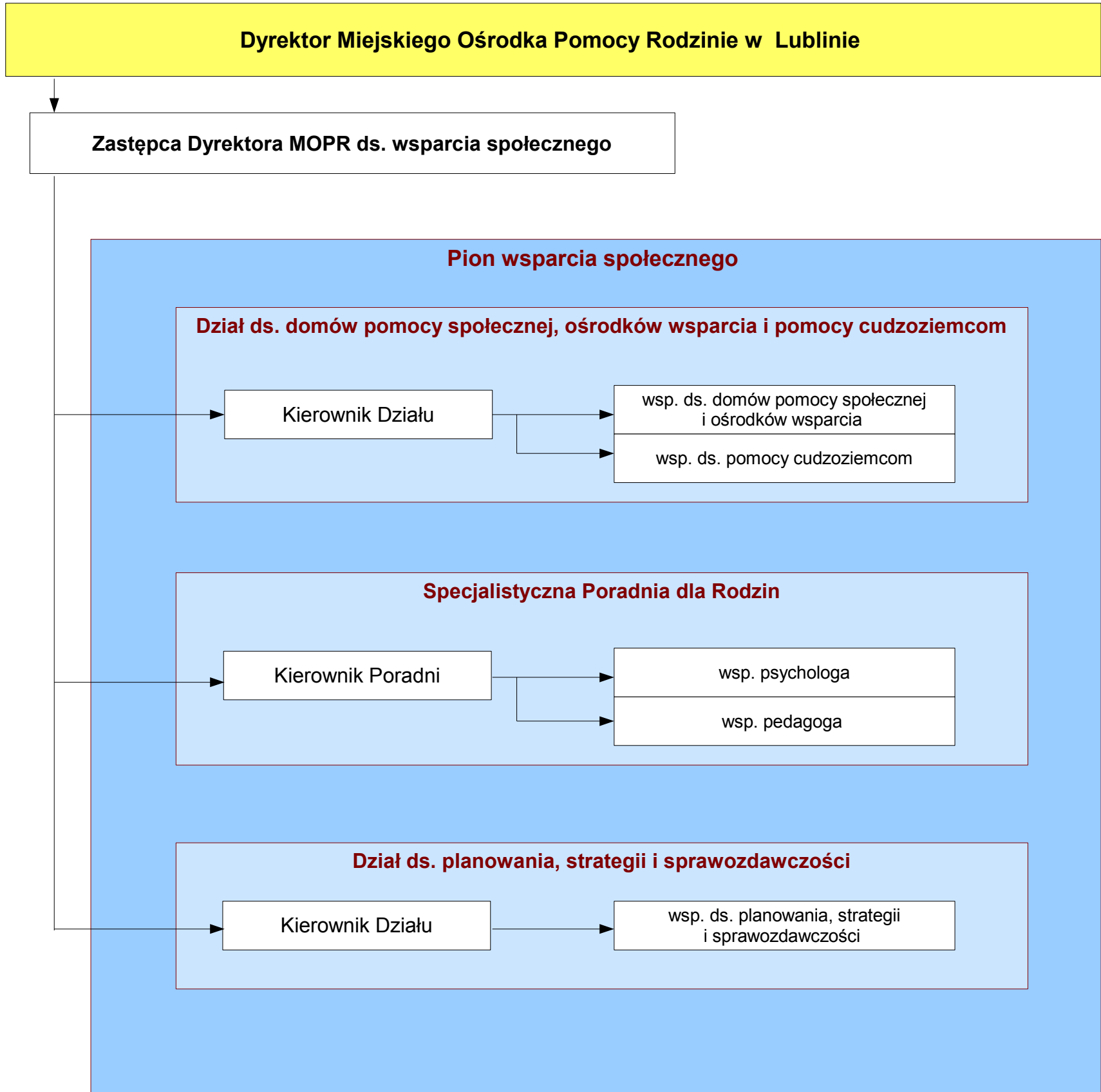




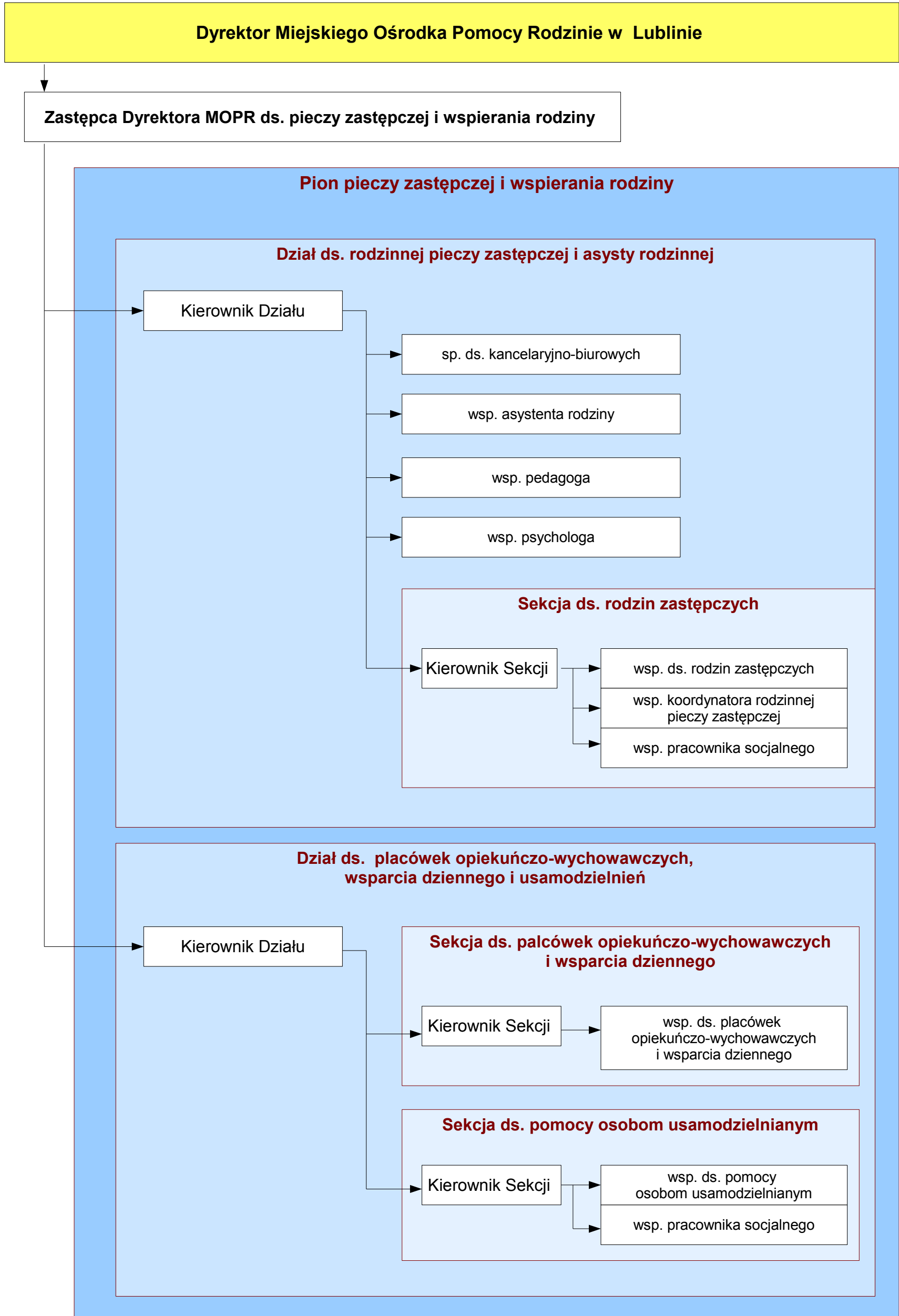


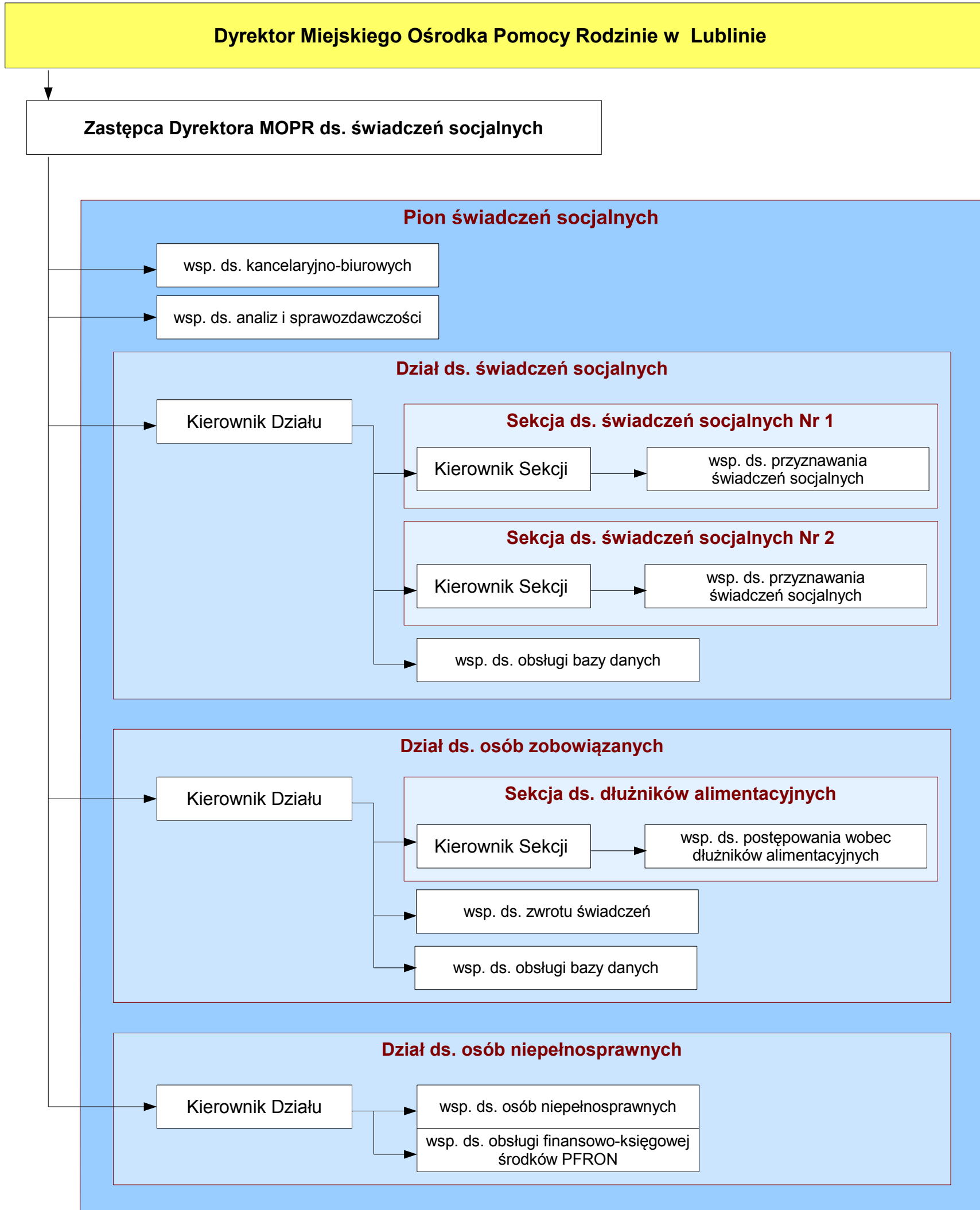












**Wyjaśnienie:**

1. Wektor kierunkowy oznacza podległość służbową.
2. Skrót użyty w opisie stanowisk pracy oznaczają:
  - 1) sp. – jednoosobowe stanowisko pracy;
  - 2) ssp. – samodzielne stanowisko pracy;
  - 3) wsp. – wieloosobowe stanowisko pracy.