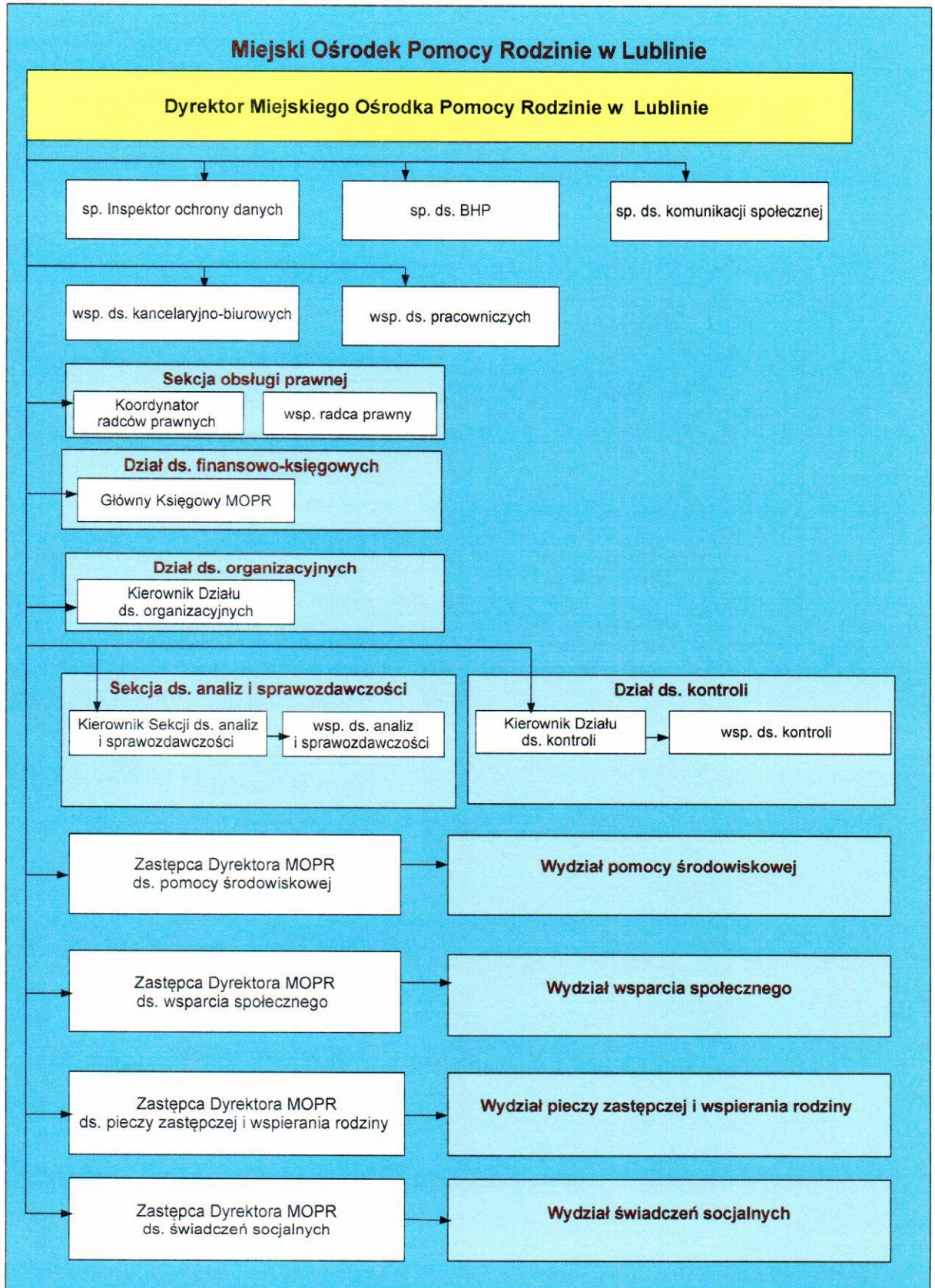
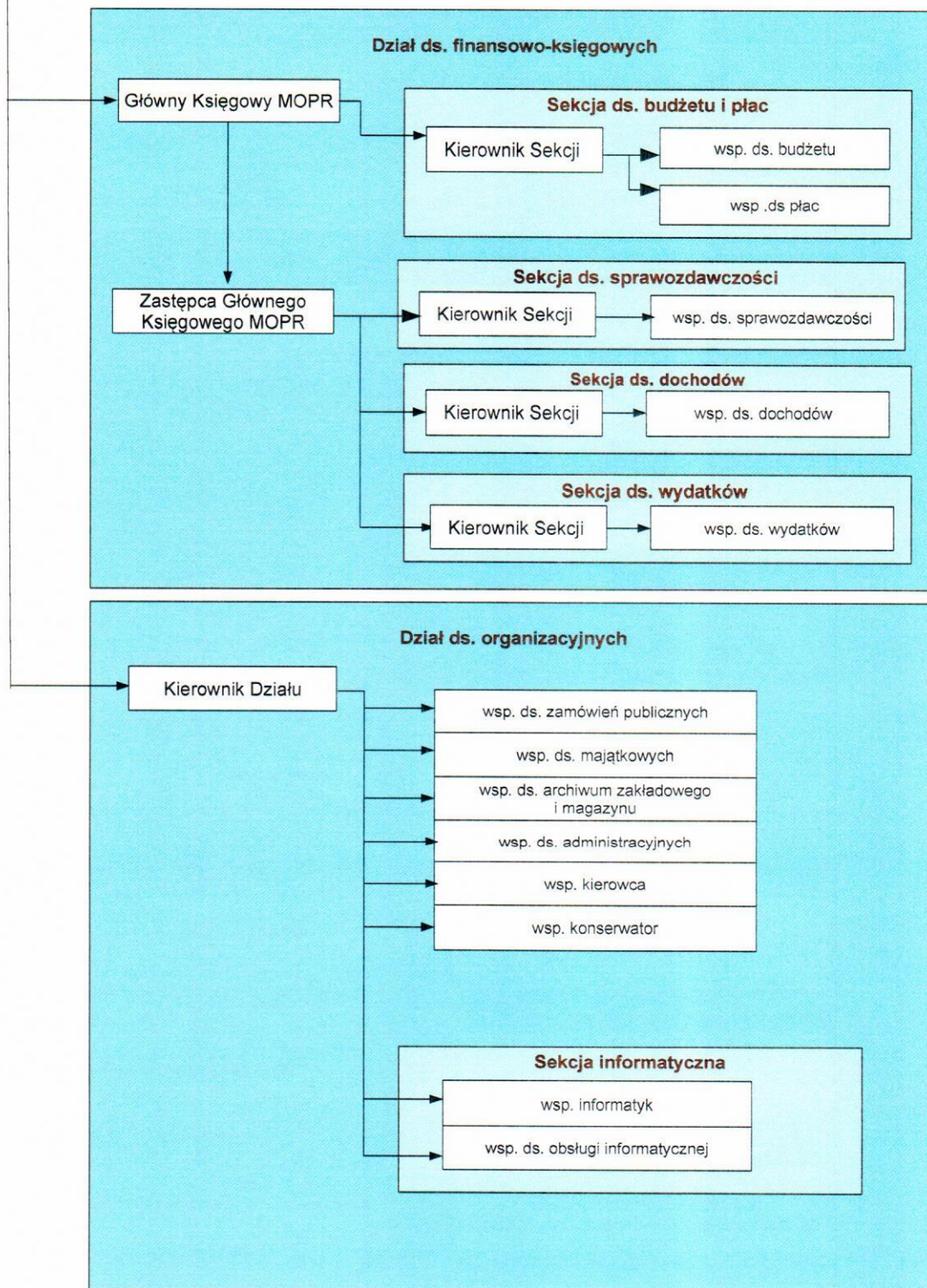


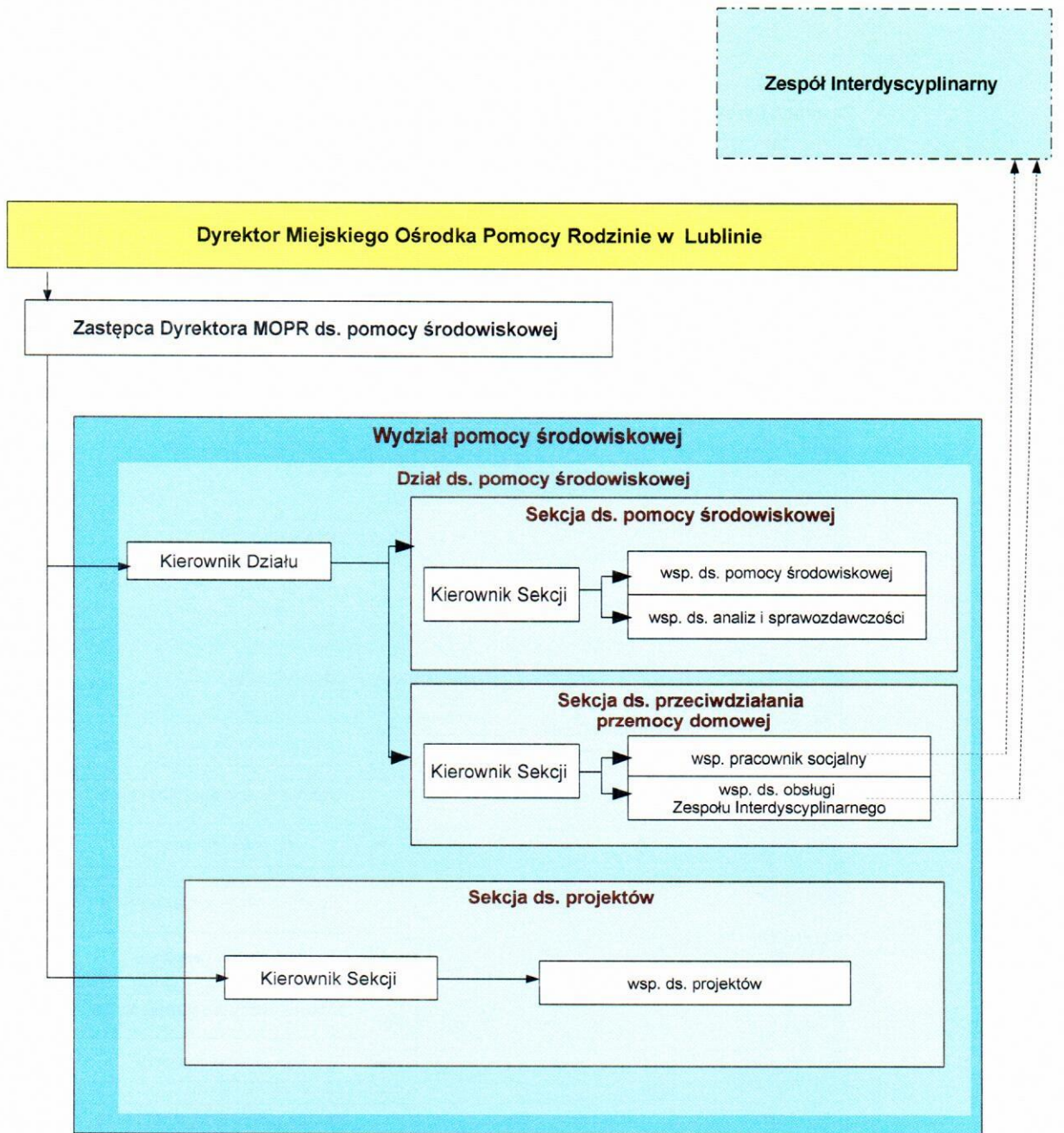
Schemat graficzny struktury organizacyjnej Miejskiego Ośrodka Pomocy Rodzinie w Lublinie



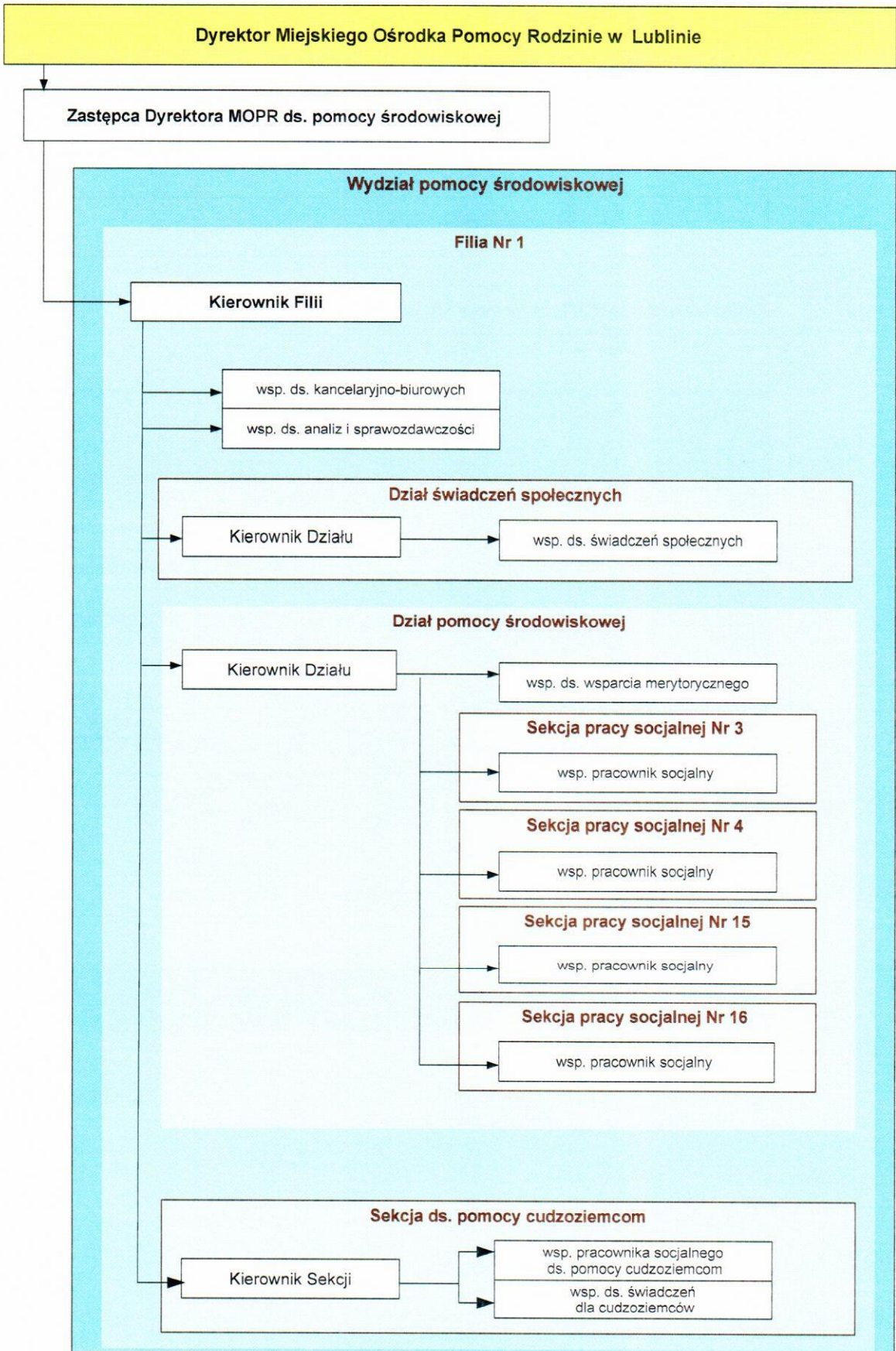


Dyrektor Miejskiego Ośrodka Pomocy Rodzinie w Lublinie

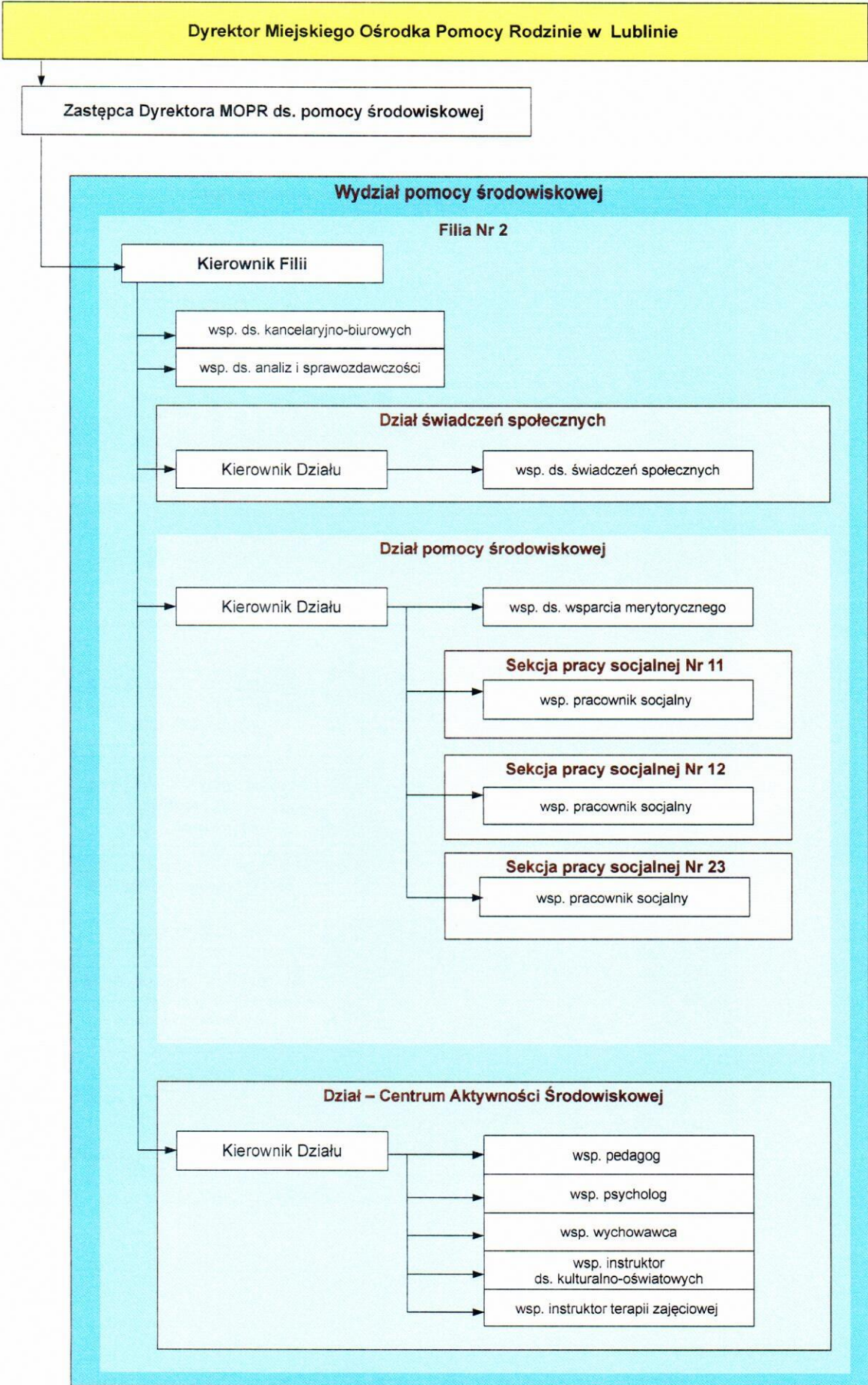




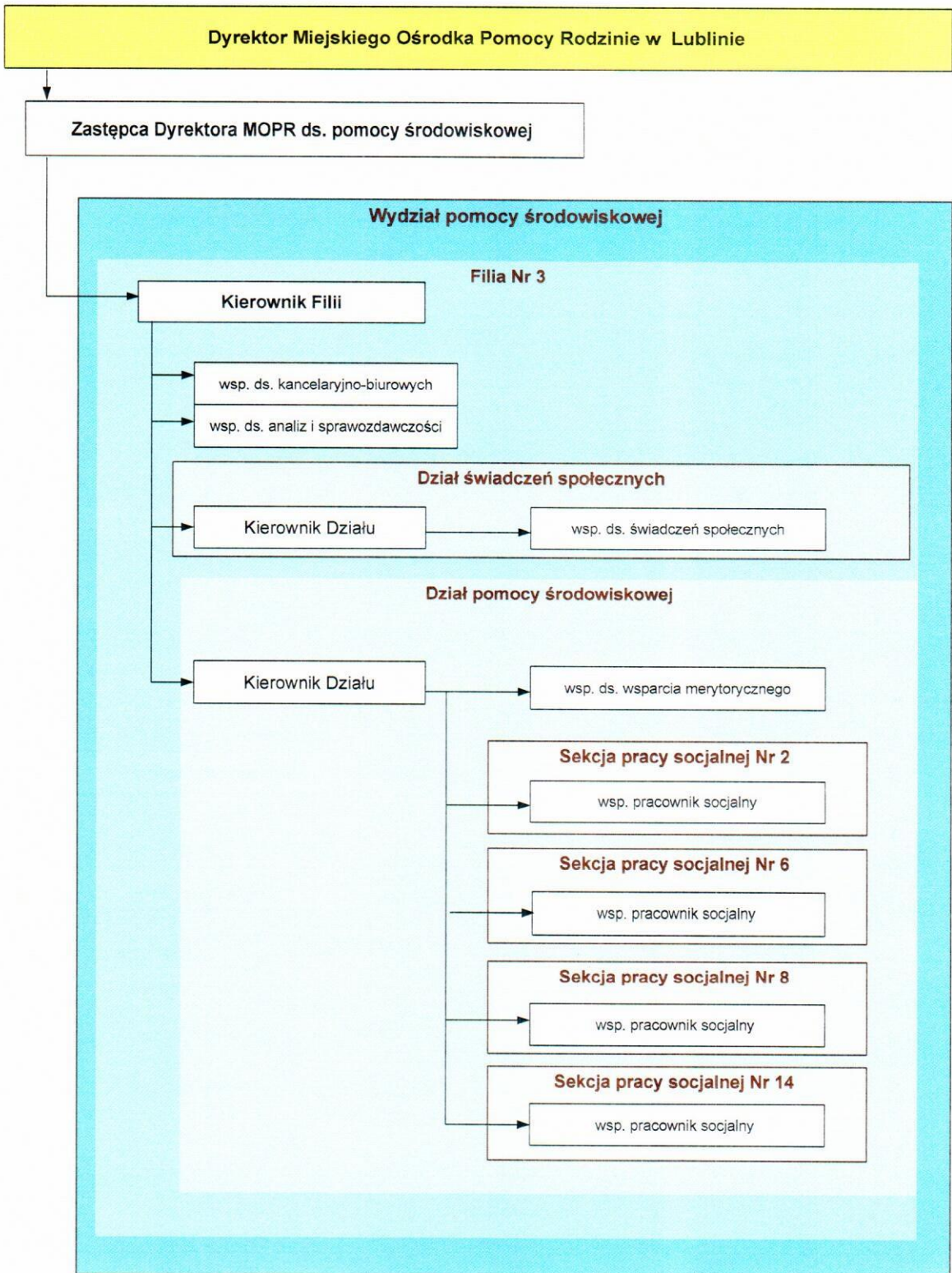


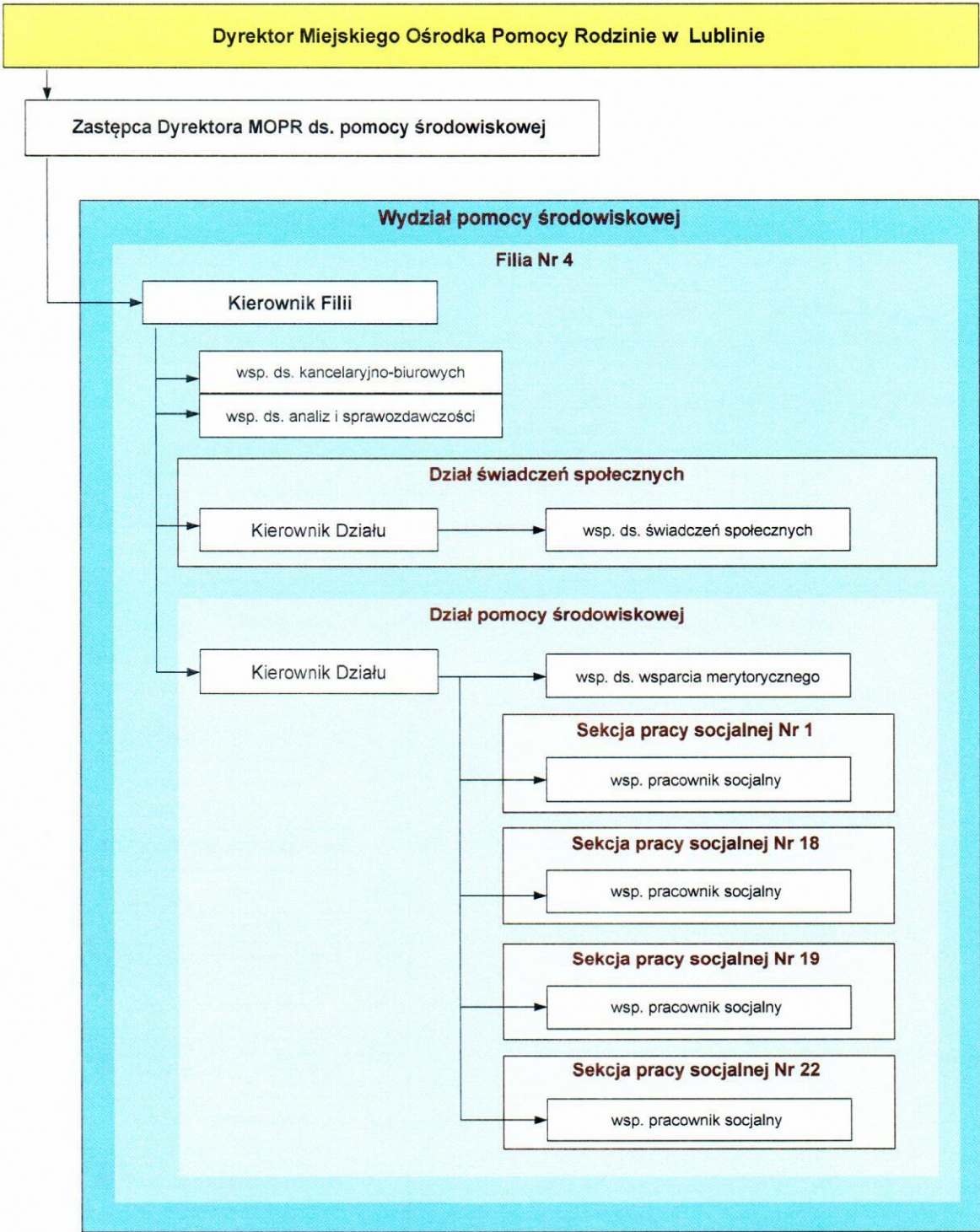




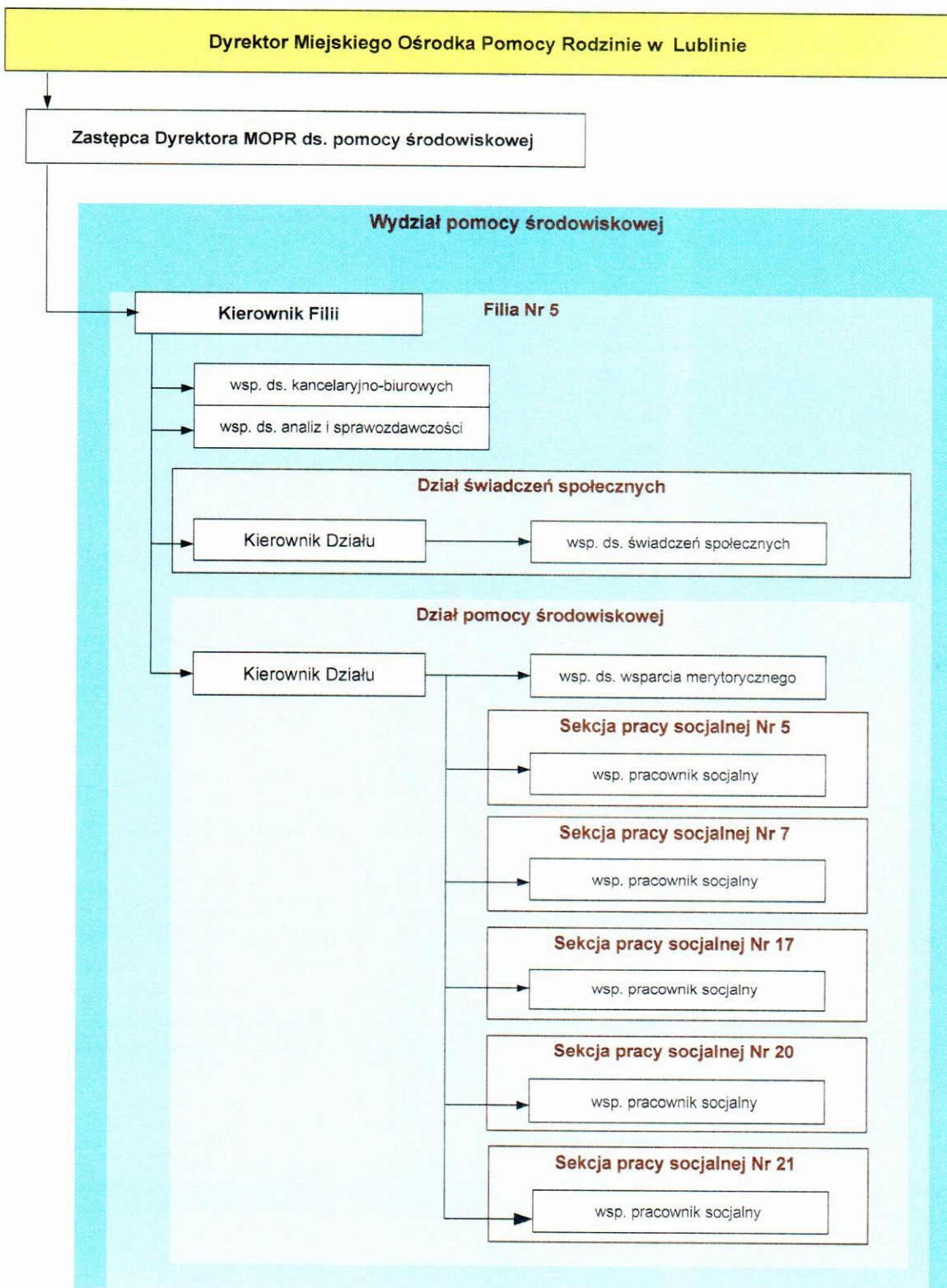




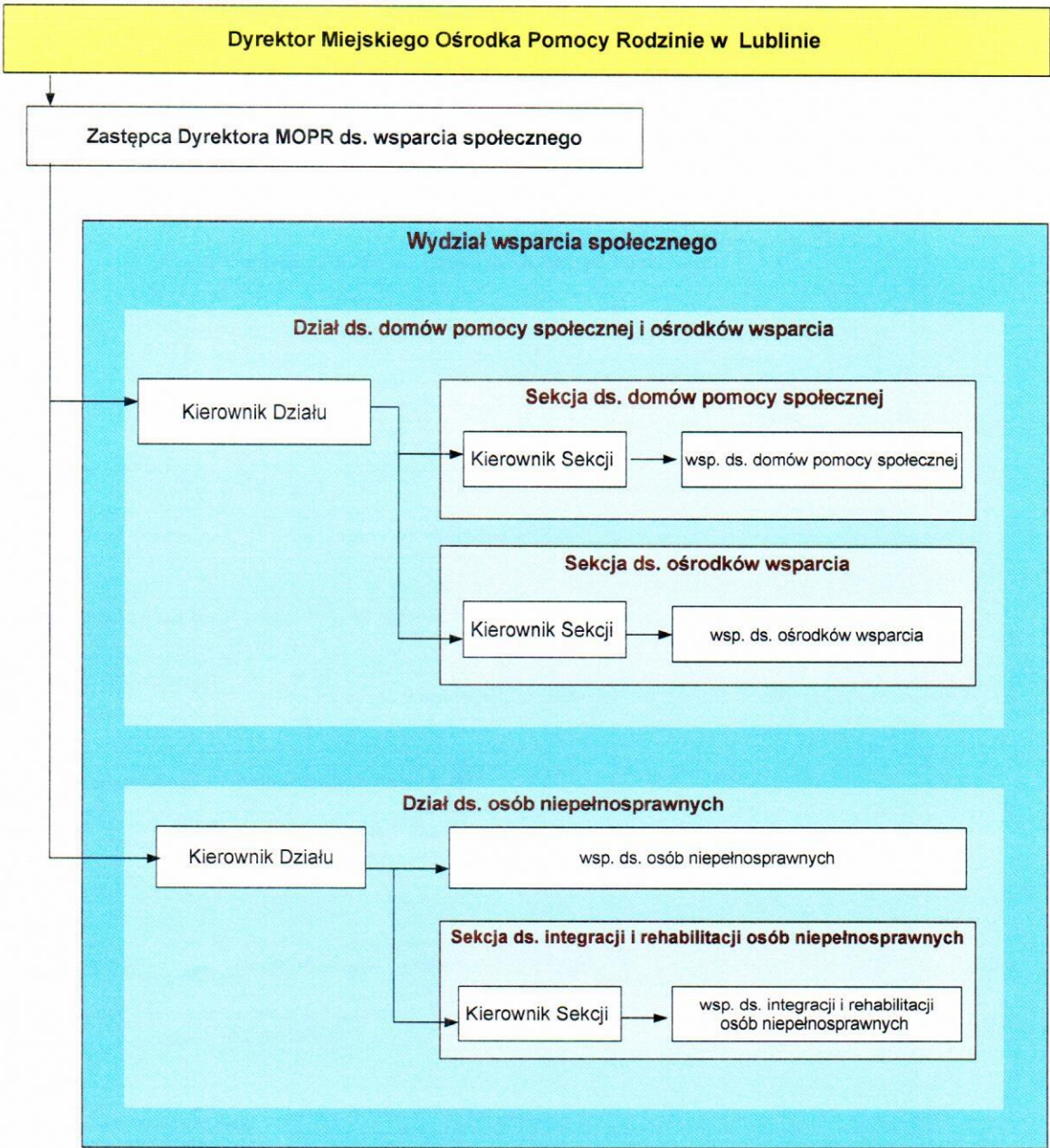




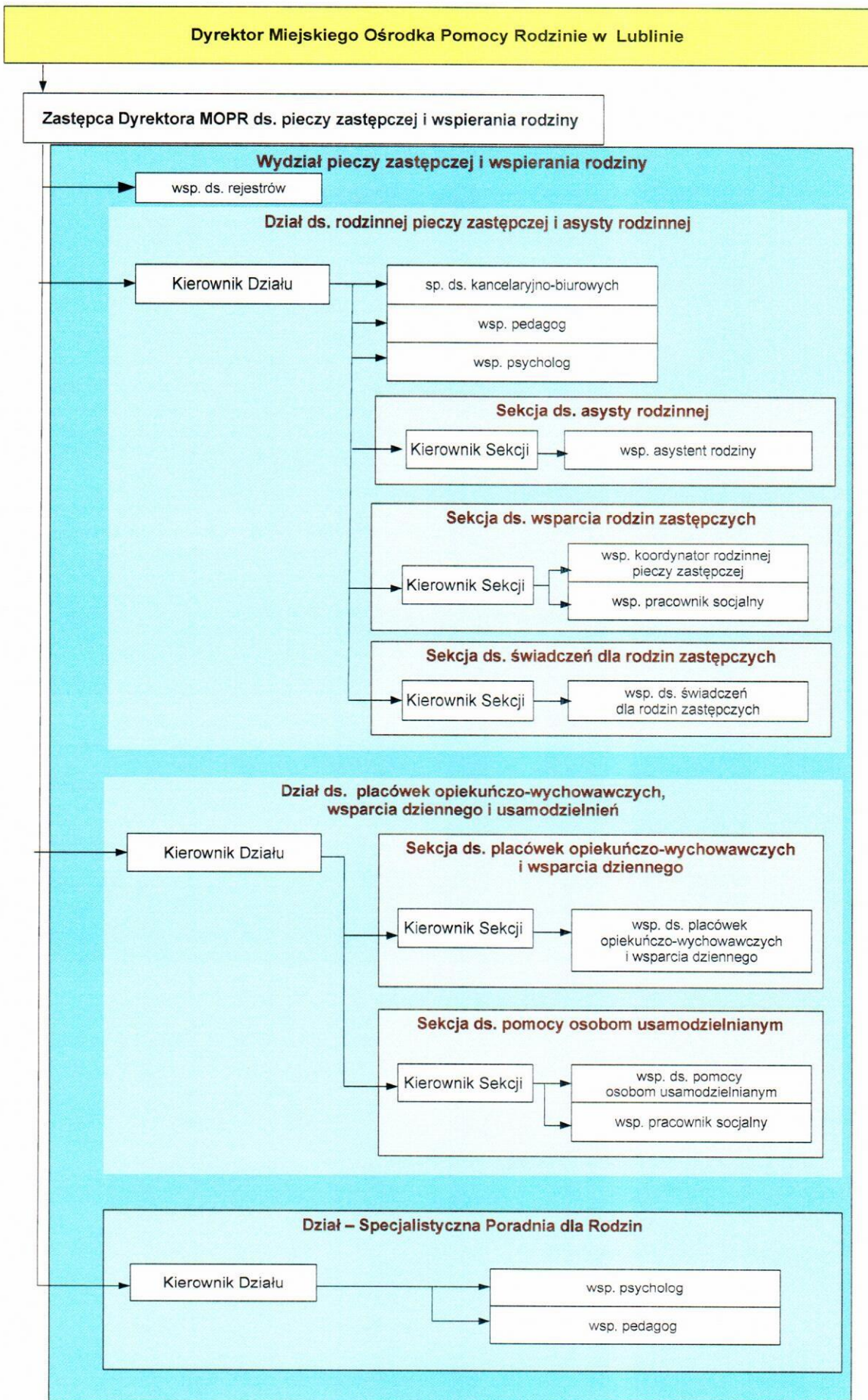




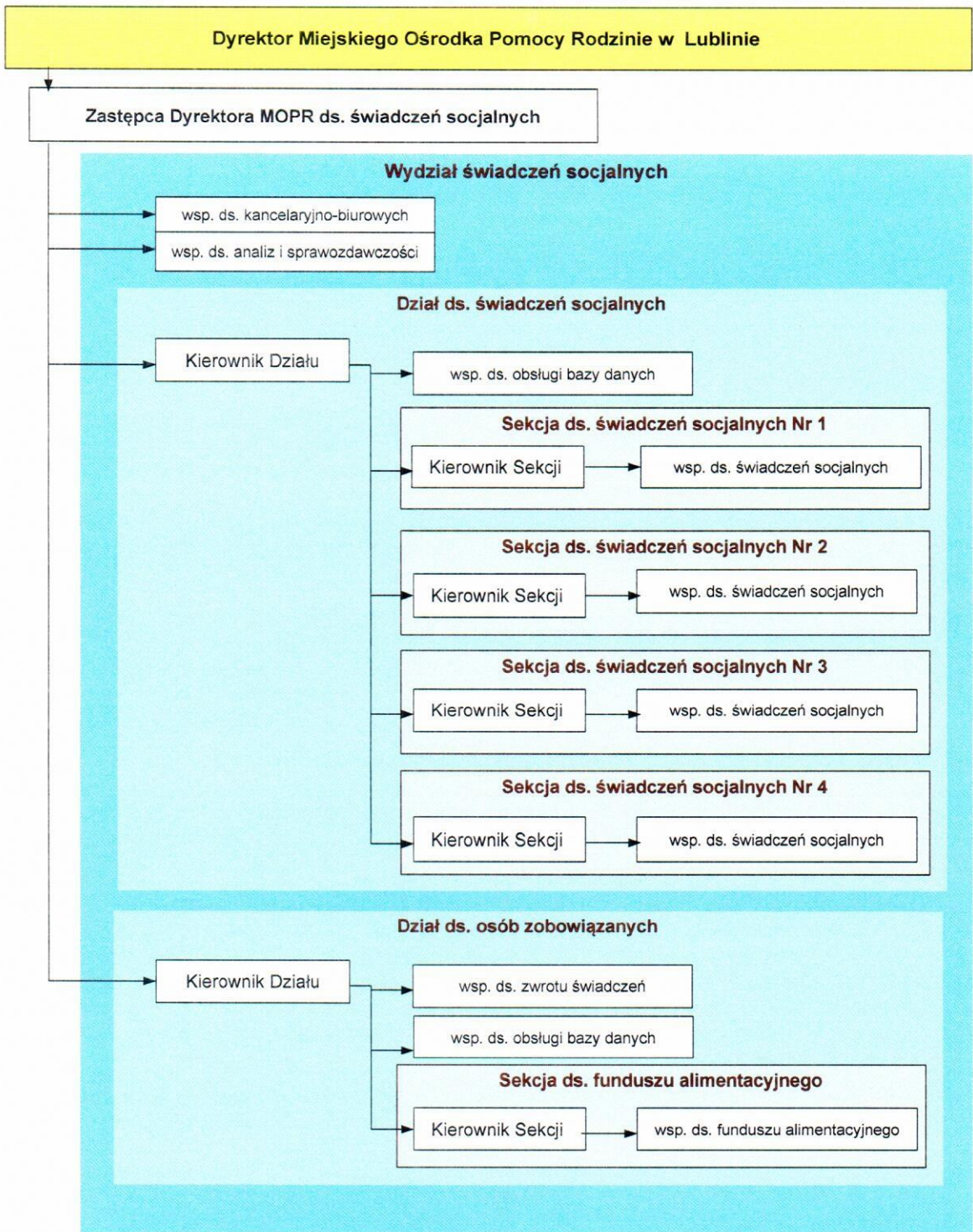












**Wyjaśnienie:**

1. Wektor kierunkowy oznacza podległość służbową.
2. Skróty użyte w opisie stanowisk pracy oznaczają:
  - 1) sp. – jednoosobowe stanowisko pracy;
  - 2) wsp. – wieloosobowe stanowisko pracy.