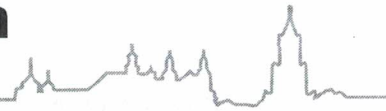




Prezydent Miasta Lublin



Zarządzenie nr 07./10./2019

Prezydenta Miasta Lublin

z dnia 29 października 2019 r.

zmieniające zarządzenie nr 884/2010 Prezydenta Miasta Lublin z dnia 17 listopada 2010 r. w sprawie przyjęcia regulaminu organizacyjnego Domu Pomocy Społecznej „Kalina” w Lublinie

Na podstawie art. 30 ust. 1 ustawy z dnia 8 marca 1990 r. o samorządzie gminnym (Dz. U. z 2019 r. poz. 506, 1309, 1571, 1696 i 1815), art. 92 ust. 1 pkt 2 i ust. 2 ustawy z dnia 5 czerwca 1998 r. o samorządzie powiatowym (Dz. U. z 2019 r. poz. 511, 1571 i 1815), § 6 Statutu Domu Pomocy Społecznej KALINA w Lublinie stanowiącego załącznik do uchwały nr 1039/XLII/2006 Rady Miasta Lublin z dnia 29 czerwca 2006 r. w sprawie uchwalenia Statutu Domu Pomocy Społecznej KALINA w Lublinie (Dz. Urz. Woj. Lubelskiego z 2006 r. Nr 158, poz. 2585 z późn. zm.) zarządzam, co następuje:

§ 1

W regulaminie organizacyjnym Domu Pomocy Społecznej „Kalina” w Lublinie stanowiącym załącznik do zarządzenia nr 884/2010 Prezydenta Miasta Lublin z dnia 17 listopada 2010 r. w sprawie przyjęcia regulaminu organizacyjnego Domu Pomocy Społecznej „Kalina” w Lublinie, wprowadzam następujące zmiany:

1) § 3 otrzymuje brzmienie:

„§ 3

1. Dom jest jednostką organizacyjną Miasta przy pomocy której Prezydent Miasta Lublin wykonuje zadania samorządu powiatowego z zakresu: pomocy społecznej, rehabilitacji zawodowej i społecznej osób niepełnosprawnych, promocji i ochrony zdrowia wynikające z ustawy o pomocy społecznej oraz innych ustaw.
2. Dom może podejmować działania wspierające na rzecz środowiska lokalnego osób starszych i niepełnosprawnych, w tym w ramach programów realizowanych z udziałem środków zewnętrznych, a w szczególności może utworzyć i prowadzić Klub Seniora.
3. Organizację i zasady funkcjonowania Klubu Seniora ustala Dyrektor w drodze zarządzenia.”;

2) w § 4 ust. 4 i 5 otrzymują brzmienie:

- „4. Dom jest jednostką organizacyjną pomocy społecznej przeznaczoną dla osób w podeszłym wieku oraz przewlekle somatycznie chorych.
5. Liczba miejsc w Domu wynosi 124.”;



3) w § 6 w ust. 1:

a) pkt 3 otrzymuje brzmienie:

„3) Dział Terapeutyczno – Opiekuńczy kierowany przez Zastępcę Dyrektora, w skład którego wchodzi:

- a) Zastępca Dyrektora,
- b) Kierownik I Zespołu Opiekuńczego,
- c) Kierownik II Zespołu Opiekuńczego,
- d) Kierownik III Zespołu Opiekuńczego,
- e) Pielęgniarka – stanowisko wieloosobowe,
- f) Opiekun – stanowisko wieloosobowe,
- g) Pokojowa – stanowisko wieloosobowe,
- h) Fizjoterapeuta,
- i) Technik Masażysta,
- j) Kapelan,
- k) Psycholog,
- l) Starszy Specjalista Pracy Socjalnej,
- m) Pracownik Socjalny – stanowisko wieloosobowe,
- n) Instruktor Kulturalno – Oświatowy – stanowisko wieloosobowe,
- o) Instruktor Terapii Zajęciowej – stanowisko wieloosobowe,
- p) Lekarz,
- q) Dietetyk,”

b) w pkt 4 lit. e otrzymuje brzmienie:

„e) Inspektor ds. Administracyjno – Organizacyjnych – stanowisko wieloosobowe,”.

§ 2

Schemat graficzny struktury organizacyjnej Domu Pomocy Społecznej „Kalina” w Lublinie, stanowiący załącznik do regulaminu organizacyjnego Domu Pomocy Społecznej „Kalina” w Lublinie, otrzymuje brzmienie określone w załączniku do zarządzenia.

§ 3

Zarządzenie wchodzi w życie z dniem podpisania.

Prezydent Miasta Lublin
dr Krzysztof Żuk

Rozdzielnik:

- 1. Oryginał: Wydział Organizacji Urzędu.
- 2. Kopia użytkowa: www.bip.lublin.eu.

DYREKTOR
Domu Pomocy Społecznej
„Kalina”

Strona 2 z 2

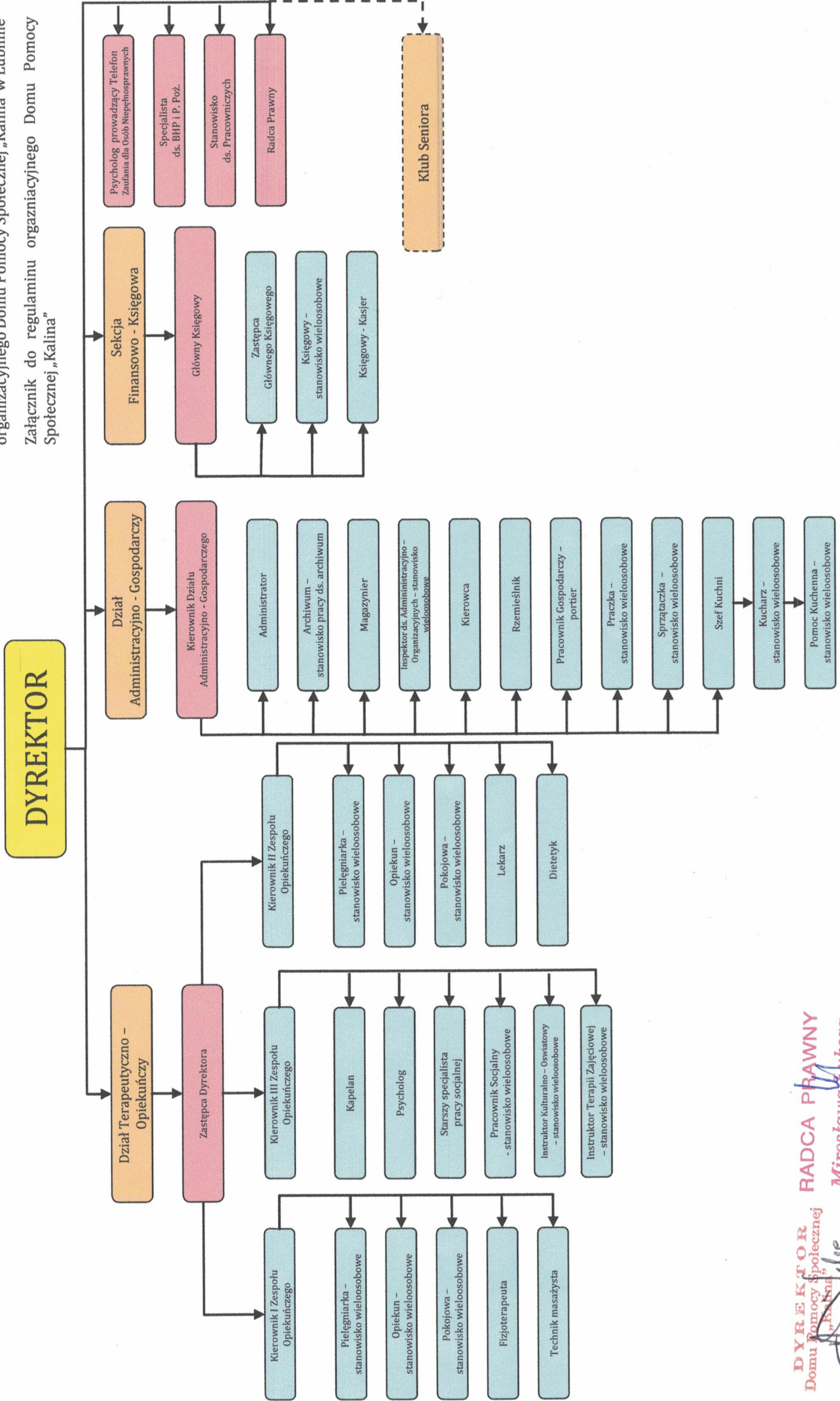
RADCA PRAWNY
Mirostawa Łuksza
Lb-952

Nr dokumentu:

Schemat graficzny struktury organizacyjnej Domu Pomocy Społecznej „Kalina” w Lublinie

Załącznik do zarządzenia nr 014/2019 Prezydenta Miasta Lublin z dnia 29.04.2019 r. zmieniającego zarządzenie nr 884/2010 Prezydenta Miasta Lublin z dnia 11 listopada 2010 r. w sprawie przyjęcia regulaminu organizacyjnego Domu Pomocy Społecznej „Kalina” w Lublinie

Załącznik do regulaminu organizacyjnego Domu Pomocy Społecznej „Kalina”



Uzasadnienie
do projektu zarządzenia Prezydenta Miasta Lublin zmieniającego zarządzenie
nr 884/2010 Prezydenta Miasta Lublin z dnia 17 listopada 2010 r. w sprawie
przyjęcia regulaminu organizacyjnego Domu Pomocy Społecznej „Kalina”
w Lublinie

Zgodnie z § 6 Statutu Domu Pomocy Społecznej KALINA w Lublinie stanowiącego załącznik do uchwały nr 1039/XLII/2006 Rady Miasta Lublin z dnia 29 czerwca 2006 r. w sprawie uchwalenia Statutu Domu Pomocy Społecznej KALINA w Lublinie, zwanego dalej „Statutem”, strukturę organizacyjną i szczegółowy zakres zadań Domu określa opracowany przez dyrektora Domu regulamin organizacyjny przyjęty przez Prezydenta Miasta Lublin.

Zmiana regulaminu organizacyjnego Domu Pomocy Społecznej KALINA w Lublinie stanowiącego załącznik do zarządzenia nr 884/2010 Prezydenta Miasta Lublin z dnia 17 listopada 2010 r. w sprawie przyjęcia regulaminu organizacyjnego Domu Pomocy Społecznej „Kalina” w Lublinie, zwanego dalej „Domem” wynika z konieczności uwzględnienia w regulaminie: uchwały nr 565/XXI/2016 Rady Miasta Lublin z dnia 20 października 2016 r. w sprawie zmiany uchwały nr 1039/XLII/2006 Rady Miasta Lublin z dnia 29 czerwca 2006 r. w sprawie uchwalenia Statutu Domu Pomocy Społecznej „Kalina” w Lublinie zmieniającej typ Domu, zwiększenia liczby miejsc w Domu do 124 oraz realizacji przez Dom projektu „LUBInclusiON – działania profilaktyczne i usamodzielniające w środowisku lokalnym oraz utworzeniem nowych miejsc usług społecznych” w ramach Regionalnego Programu Operacyjnego Województwa Lubelskiego na lata 2014 – 2020.

Mając powyższe na uwadze wydanie zarządzenia jest celowe i zasadne.

DYREKTOR
Domu Pomocy Społecznej
„Kalina”
Andrzej Łaba

RADCA PRAWNY
Mirostawa Łuksza
Lb-952