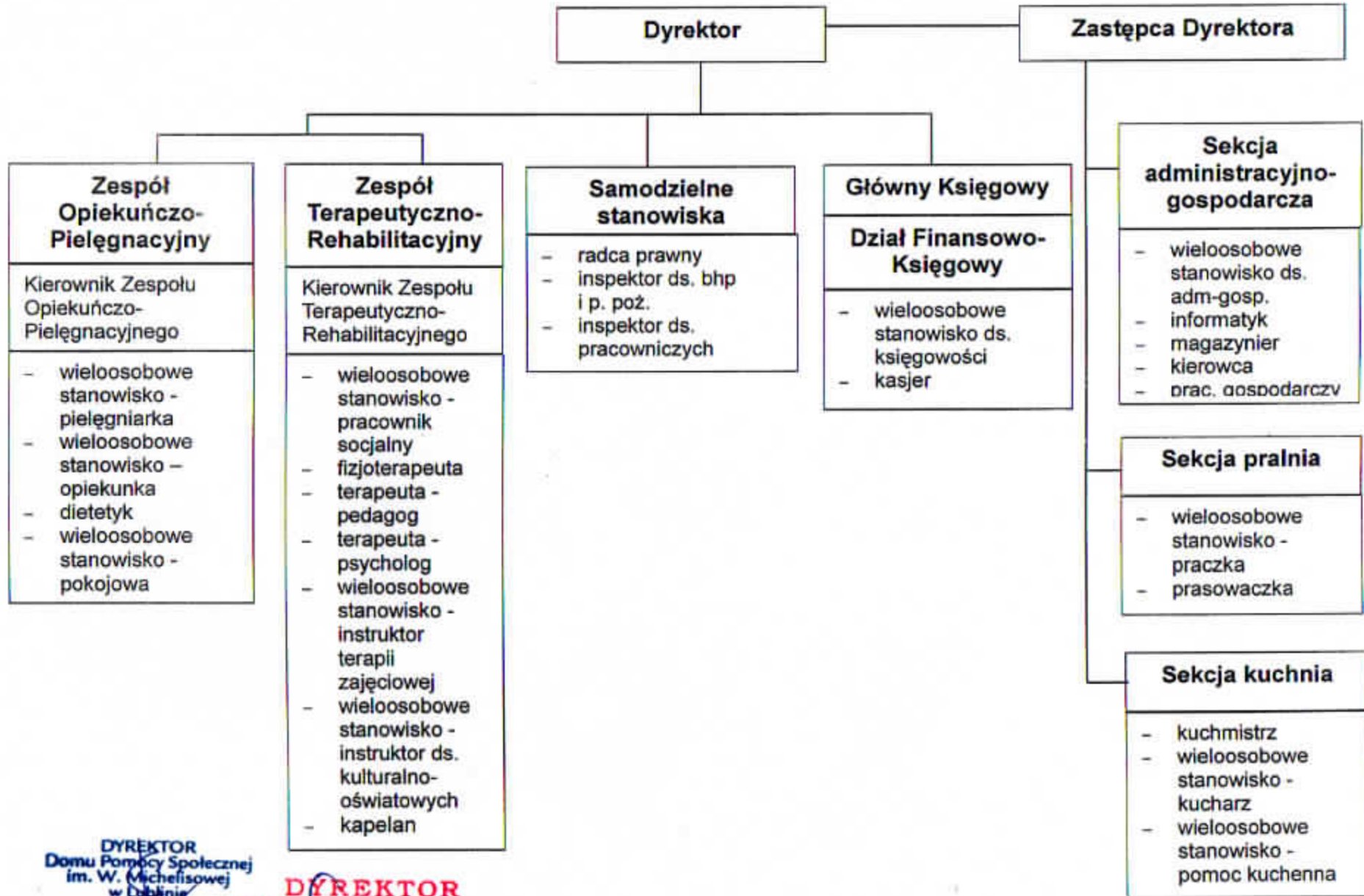


Schemat Organizacyjny DPS im. W. Michelirowej w Lublinie



Radca Prawny
 mgr Natalia Rajza

DYREKTOR
 Domu Pomocy Społecznej
 im. W. Michelirowej
 w Lublinie
 mgr Jolanta Szlach-Chabras

DYREKTOR
 MIEJSKIEGO OŚRODKA POMOCY RODZINIE
 w Lublinie
 mgr Dorota Gąsior