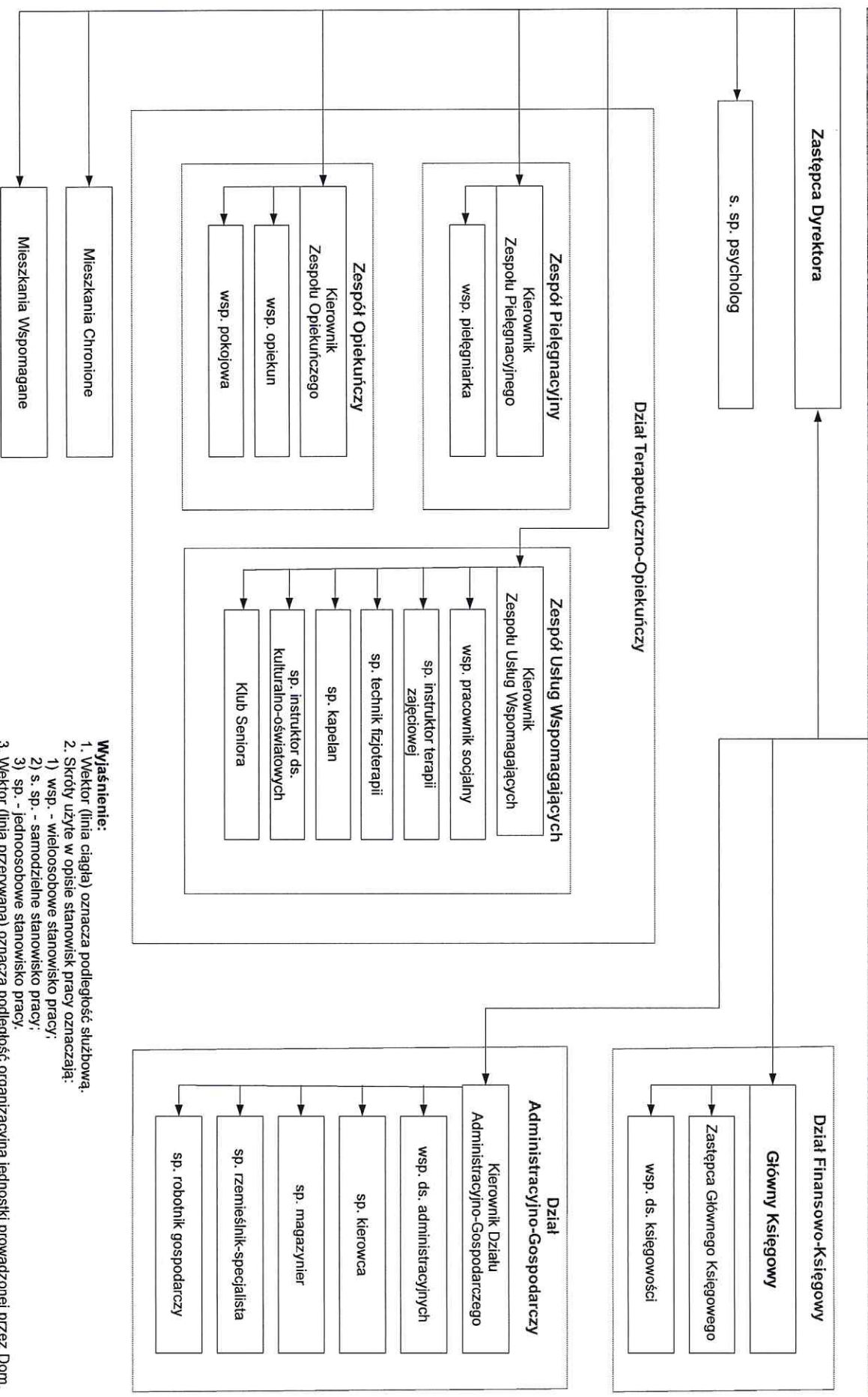


Załącznik do Regulaminu organizacyjnego Domu Pomocy Społecznej im. Św. Jana Pawła II - 1
 stanowiącego załącznik do zarządzenia nr 11/19/2022 Prezydenta Miasta Lublin z dnia 10.12.2022 r.
 w sprawie przyjęcia Regulaminu organizacyjnego Domu Pomocy Społecznej im. Św. Jana Pawła II

Schemat graficzny struktury organizacyjnej Domu Pomocy Społecznej im. Św. Jana Pawła II

Dyrektor Domu Pomocy Społecznej



Wyjaśnienie:

1. Wektor (linia ciągła) oznacza podległość służbową.
2. Skróty użyte w opisie stanowisk pracy oznaczają:
 - 1) wsp. - wieloosobowe stanowisko pracy;
 - 2) s. sp. - samodzielne stanowisko pracy;
 - 3) sp. - jednoosobowe stanowisko pracy.
3. Wektor (linia przerywana) oznacza podległość organizacyjną jednostki prowadzonej przez Dom.